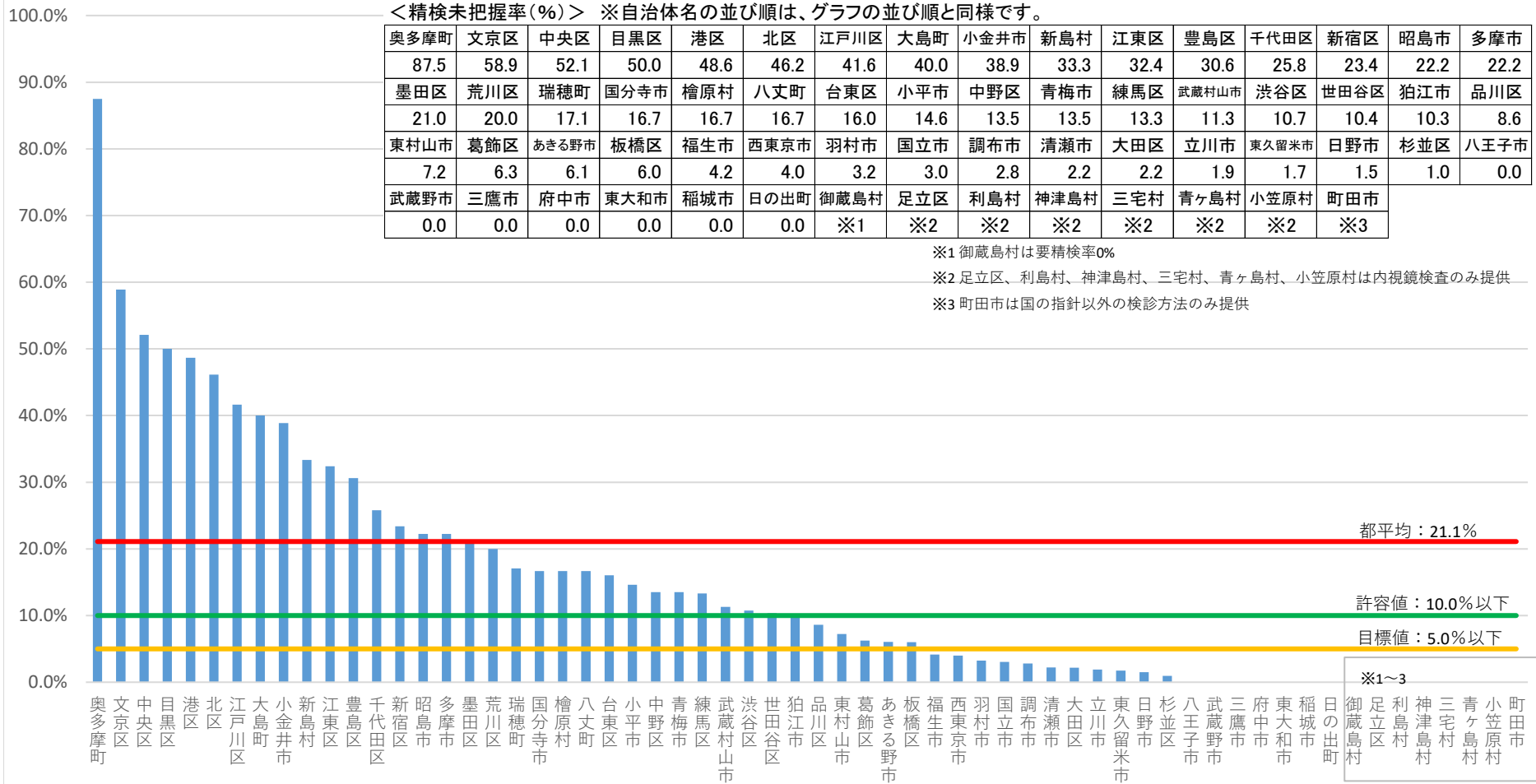


# 胃がん検診（胃部エックス線） 精検未把握率（令和2年度、男女計）（％）



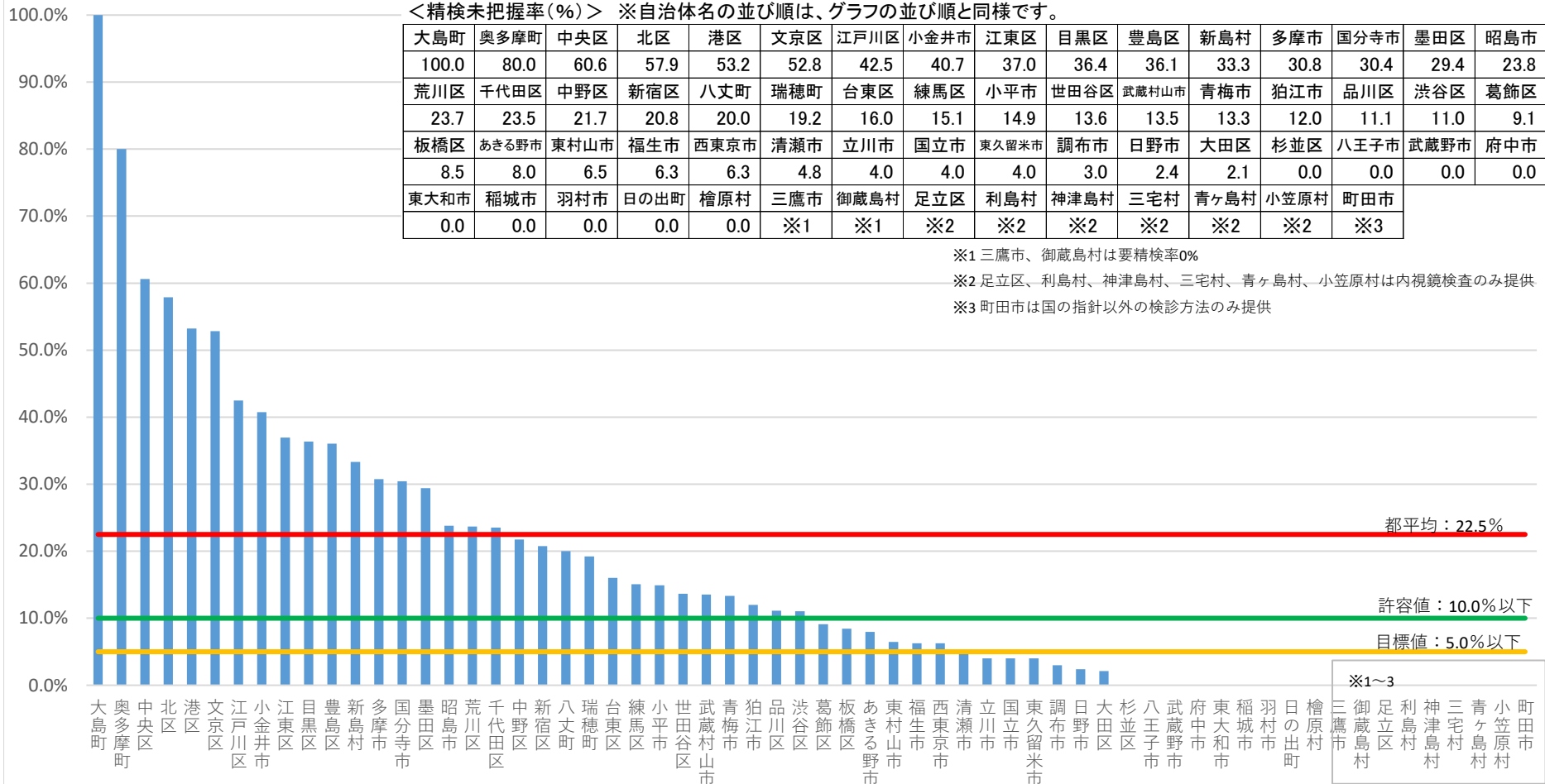
精検未把握率（％）＝ 精検未把握者数 / 要精検者数

許容値：10%以下（「今後の我が国におけるがん検診事業評価の在り方について報告書 平成20年3月 がん検診事業の評価に関する委員会」より）

目標値：5%以下（「今後の我が国におけるがん検診事業評価の在り方について報告書 平成20年3月 がん検診事業の評価に関する委員会」より）

このページでは、各自治体からの報告をもとに精検未受診者数（分子）の定義が自治体間で異なるよう都が確認した値を示しています。

# 胃がん検診（胃部エックス線） 精検未把握率（令和2年度、男性）（%）



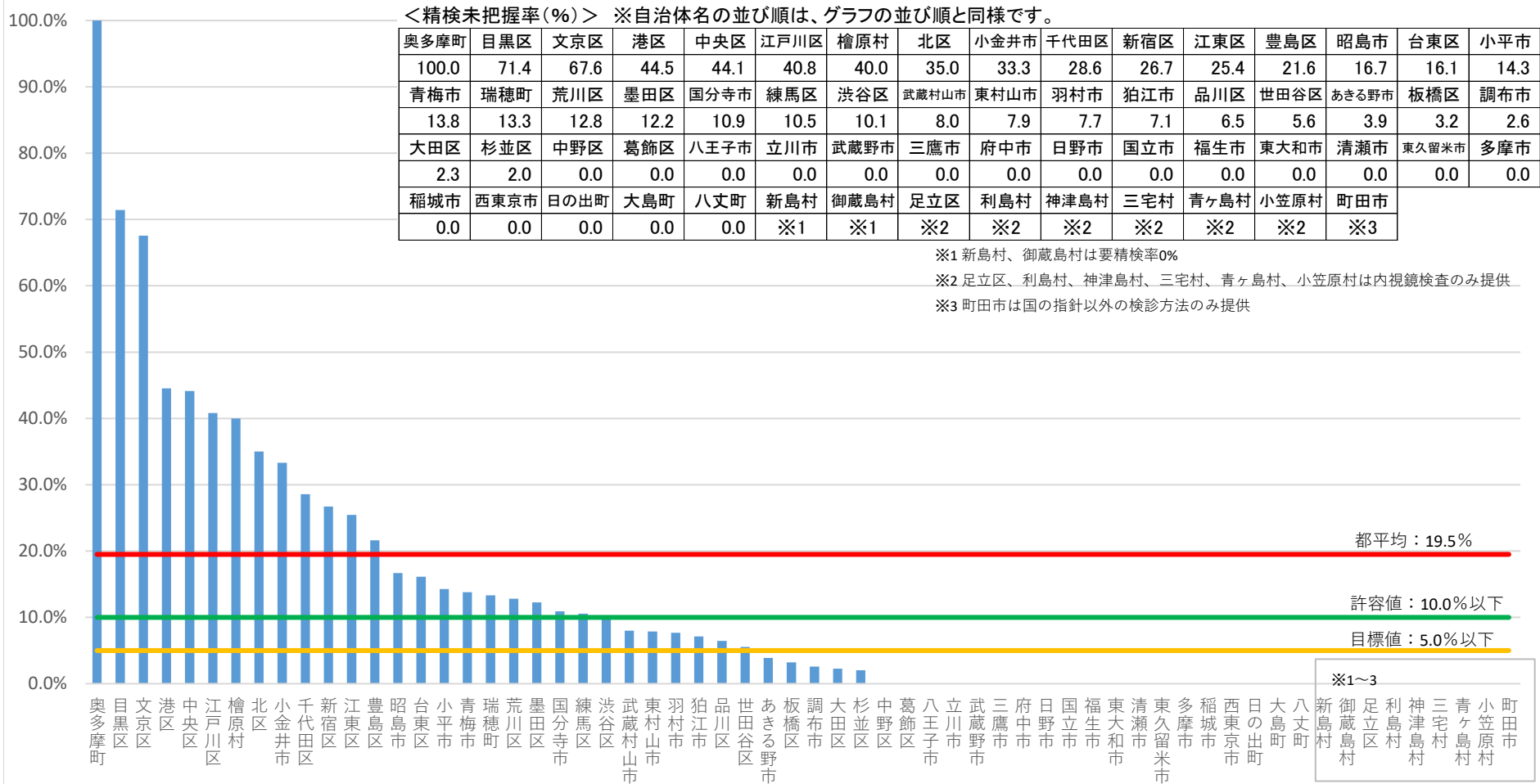
精検未把握率（%） = 精検未把握者数 / 要精検者数

許容値：10%以下（「今後の我が国におけるがん検診事業評価の在り方について報告書 平成20年3月 がん検診事業の評価に関する委員会」より）

目標値：5%以下（「今後の我が国におけるがん検診事業評価の在り方について報告書 平成20年3月 がん検診事業の評価に関する委員会」より）

このページでは、各自治体からの報告をもとに精検未受診者数（分子）の定義が自治体間で異なるよう都が確認した値を示しています。

# 胃がん検診（胃部エックス線） 精検未把握率（令和2年度、女性）（%）



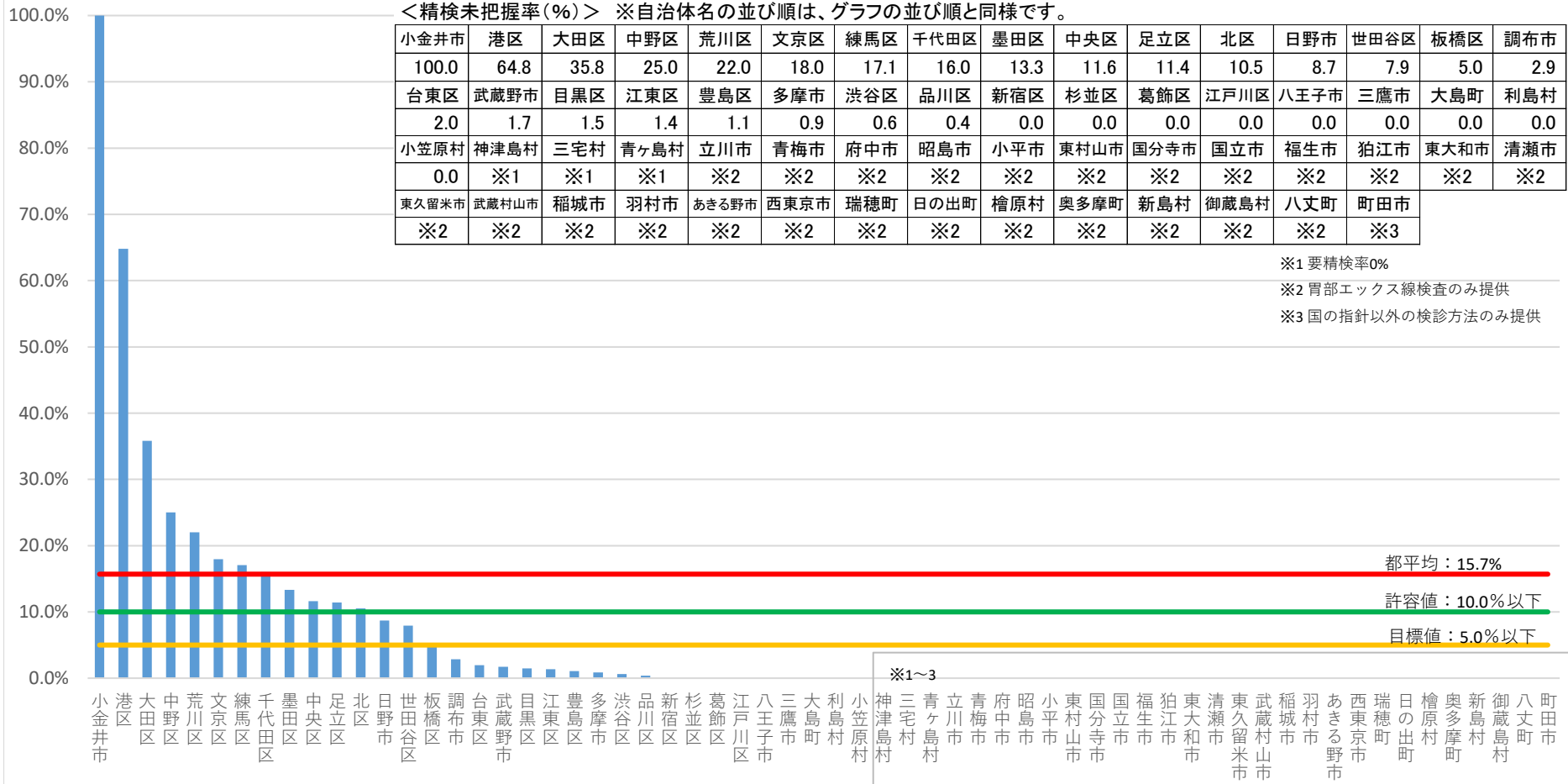
精検未把握率（%） = 精検未把握者数 / 要精検者数

許容値：10%以下（「今後の我が国におけるがん検診事業評価の在り方について報告書 平成20年3月 がん検診事業の評価に関する委員会」より）

目標値：5%以下（「今後の我が国におけるがん検診事業評価の在り方について報告書 平成20年3月 がん検診事業の評価に関する委員会」より）

このページでは、各自治体からの報告をもとに精検未受診者数（分子）の定義が自治体間で異なるよう都が確認した値を示しています。

# 胃がん検診（胃内視鏡） 精検未把握率（令和2年度、男女計）（%）



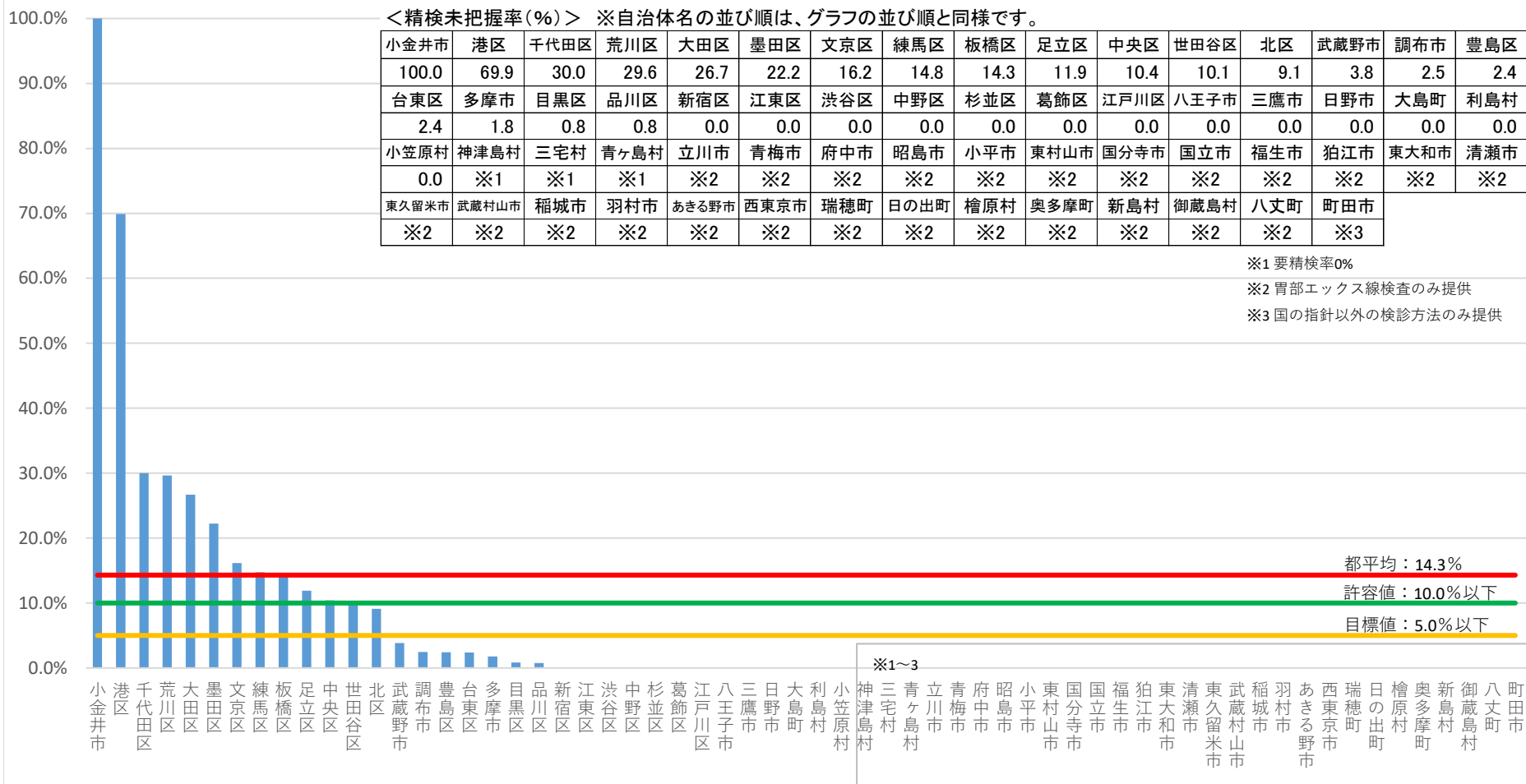
精検未把握率（%） = 精検未把握者数 / 要精検者数

許容値：10%以下（「今後の我が国におけるがん検診事業評価の在り方について報告書 平成20年3月 がん検診事業の評価に関する委員会」より）

目標値：5%以下（「今後の我が国におけるがん検診事業評価の在り方について報告書 平成20年3月 がん検診事業の評価に関する委員会」より）

このページでは、各自治体からの報告をもとに精検未受診者数（分子）の定義が自治体間で異なるよう都が確認した値を示しています。

# 胃がん検診（胃内視鏡） 精検未把握率（令和2年度、男性）（%）



精検未把握率（%） = 精検未把握者数 / 要精検者数

許容値：10%以下（「今後の我が国におけるがん検診事業評価の在り方について報告書 平成20年3月 がん検診事業の評価に関する委員会」より）

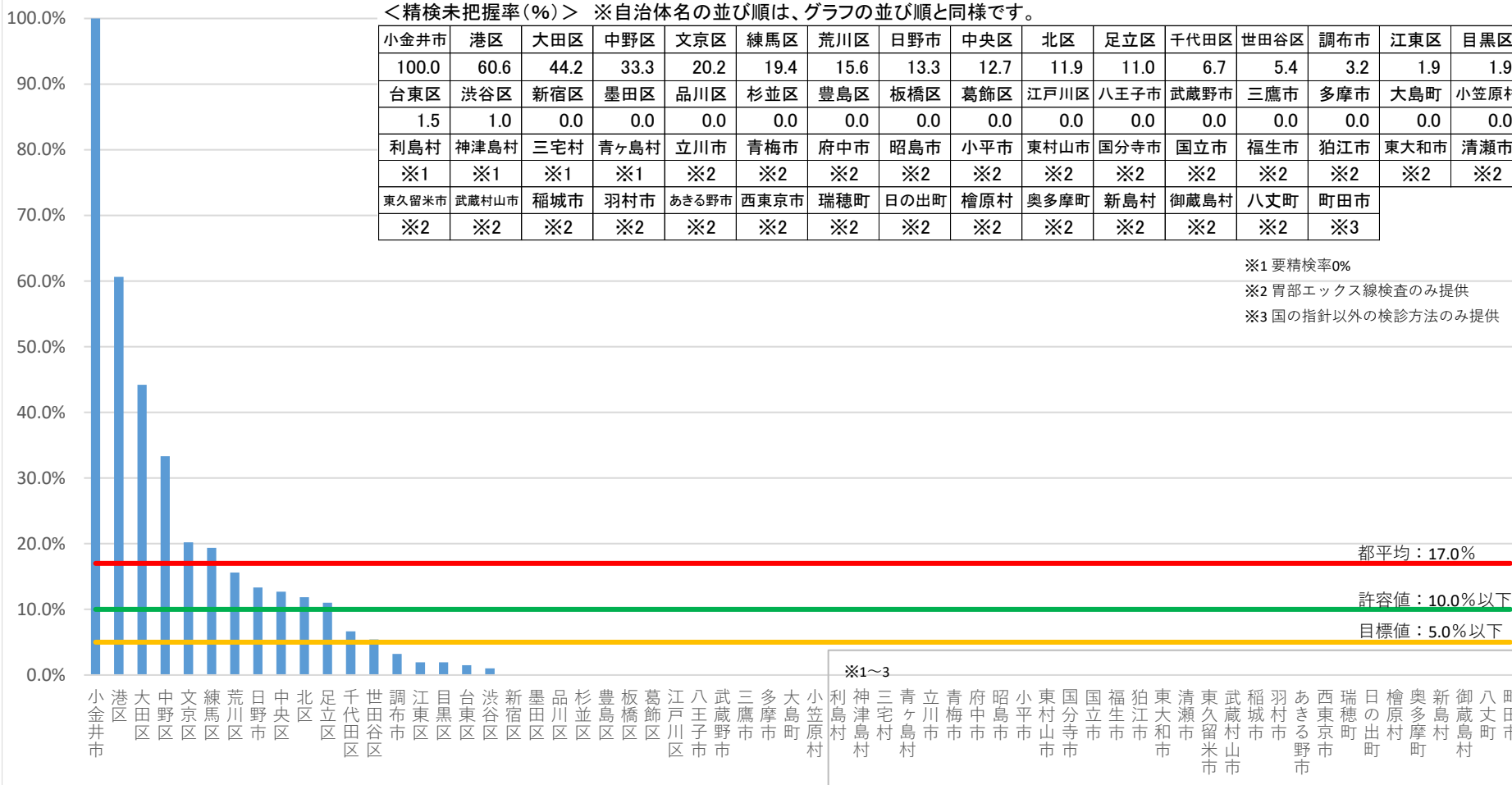
目標値：5%以下（「今後の我が国におけるがん検診事業評価の在り方について報告書 平成20年3月 がん検診事業の評価に関する委員会」より）

このページでは、各自治体からの報告をもとに精検未受診者数（分子）の定義が自治体間で異なるよう都が確認した値を示しています。

# 胃がん検診（胃内視鏡） 精検未把握率（令和2年度、女性）（％）

<精検未把握率(%)> ※自治体名の並び順は、グラフの並び順と同様です。

|       |       |      |      |       |      |      |      |      |      |      |      |      |     |      |      |
|-------|-------|------|------|-------|------|------|------|------|------|------|------|------|-----|------|------|
| 小金井市  | 港区    | 大田区  | 中野区  | 文京区   | 練馬区  | 荒川区  | 日野市  | 中央区  | 北区   | 足立区  | 千代田区 | 世田谷区 | 調布市 | 江東区  | 目黒区  |
| 100.0 | 60.6  | 44.2 | 33.3 | 20.2  | 19.4 | 15.6 | 13.3 | 12.7 | 11.9 | 11.0 | 6.7  | 5.4  | 3.2 | 1.9  | 1.9  |
| 台東区   | 渋谷区   | 新宿区  | 墨田区  | 品川区   | 杉並区  | 豊島区  | 板橋区  | 葛飾区  | 江戸川区 | 八王子市 | 武蔵野市 | 三鷹市  | 多摩市 | 大島町  | 小笠原村 |
| 1.5   | 1.0   | 0.0  | 0.0  | 0.0   | 0.0  | 0.0  | 0.0  | 0.0  | 0.0  | 0.0  | 0.0  | 0.0  | 0.0 | 0.0  | 0.0  |
| 利島村   | 神津島村  | 三宅村  | 青ヶ島村 | 立川市   | 青梅市  | 府中市  | 昭島市  | 小平市  | 東村山市 | 国分寺市 | 国立市  | 福生市  | 狛江市 | 東大和市 | 清瀬市  |
| ※1    | ※1    | ※1   | ※1   | ※2    | ※2   | ※2   | ※2   | ※2   | ※2   | ※2   | ※2   | ※2   | ※2  | ※2   | ※2   |
| 東久留米市 | 武蔵村山市 | 稲城市  | 羽村市  | あきる野市 | 西東京市 | 瑞穂町  | 日の出町 | 檜原村  | 奥多摩町 | 新島村  | 御蔵島村 | 八丈町  | 町田市 |      |      |
| ※2    | ※2    | ※2   | ※2   | ※2    | ※2   | ※2   | ※2   | ※2   | ※2   | ※2   | ※2   | ※2   | ※3  |      |      |



精検未把握率（％）＝ 精検未把握者数 / 要精検者数

許容値：10%以下（「今後の我が国におけるがん検診事業評価の在り方について報告書 平成20年3月 がん検診事業の評価に関する委員会」より）

目標値：5%以下（「今後の我が国におけるがん検診事業評価の在り方について報告書 平成20年3月 がん検診事業の評価に関する委員会」より）

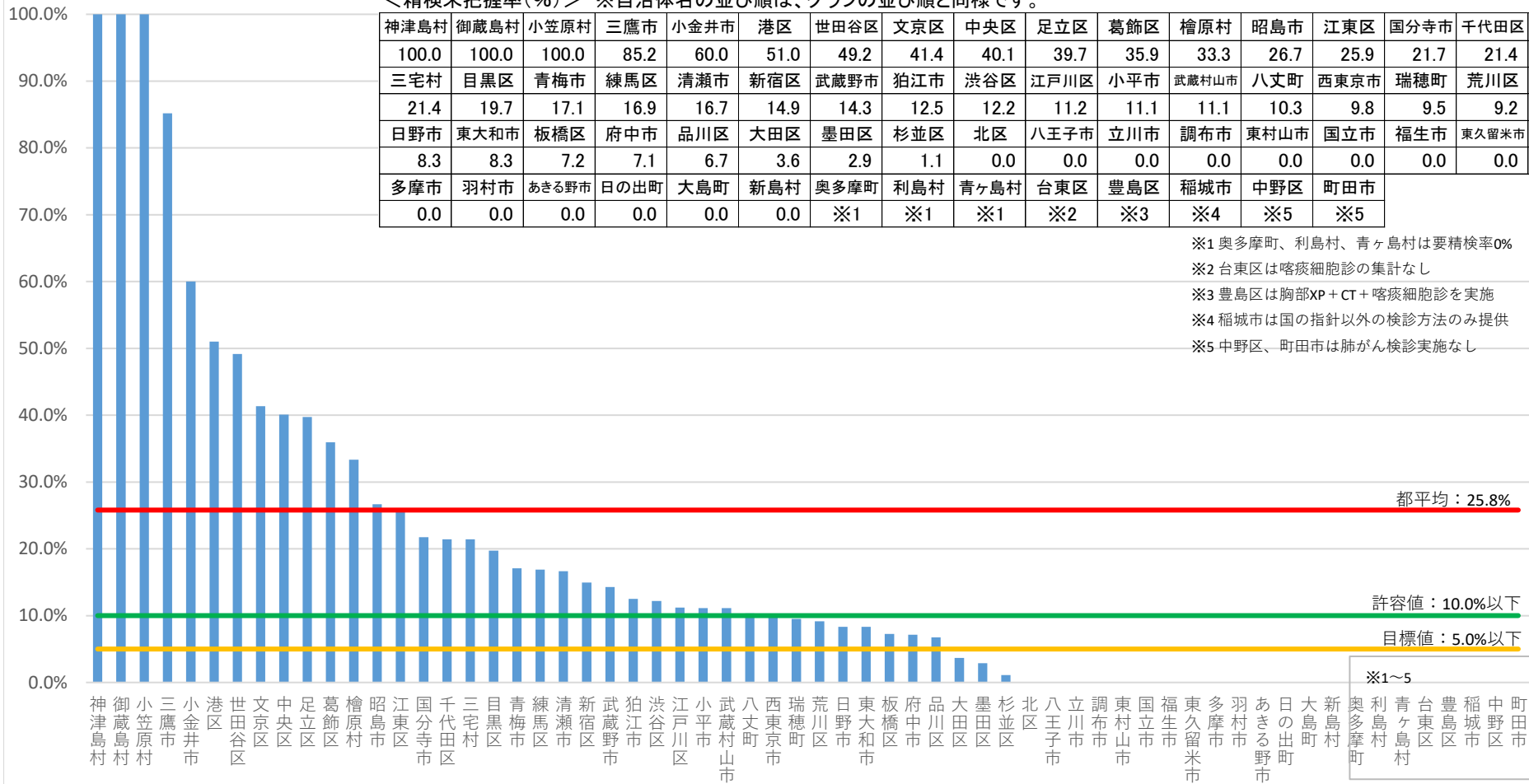
このページでは、各自治体からの報告をもとに精検未受診者数（分子）の定義が自治体間で異なるよう都が確認した値を示しています。

# 肺がん検診 精検未把握率（令和2年度、男女計）（％）

<精検未把握率(%)> ※自治体名の並び順は、グラフの並び順と同様です。

|       |       |       |      |      |      |      |      |      |      |      |       |      |      |      |       |
|-------|-------|-------|------|------|------|------|------|------|------|------|-------|------|------|------|-------|
| 神津島村  | 御蔵島村  | 小笠原村  | 三鷹市  | 小金井市 | 港区   | 世田谷区 | 文京区  | 中央区  | 足立区  | 葛飾区  | 檜原村   | 昭島市  | 江東区  | 国分寺市 | 千代田区  |
| 100.0 | 100.0 | 100.0 | 85.2 | 60.0 | 51.0 | 49.2 | 41.4 | 40.1 | 39.7 | 35.9 | 33.3  | 26.7 | 25.9 | 21.7 | 21.4  |
| 三宅村   | 目黒区   | 青梅市   | 練馬区  | 清瀬市  | 新宿区  | 武蔵野市 | 狛江市  | 渋谷区  | 江戸川区 | 小平市  | 武蔵村山市 | 八丈町  | 西東京市 | 瑞穂町  | 荒川区   |
| 21.4  | 19.7  | 17.1  | 16.9 | 16.7 | 14.9 | 14.3 | 12.5 | 12.2 | 11.2 | 11.1 | 11.1  | 10.3 | 9.8  | 9.5  | 9.2   |
| 日野市   | 東大和市  | 板橋区   | 府中市  | 品川区  | 大田区  | 墨田区  | 杉並区  | 北区   | 八王子市 | 立川市  | 調布市   | 東村山市 | 国立市  | 福生市  | 東久留米市 |
| 8.3   | 8.3   | 7.2   | 7.1  | 6.7  | 3.6  | 2.9  | 1.1  | 0.0  | 0.0  | 0.0  | 0.0   | 0.0  | 0.0  | 0.0  | 0.0   |
| 多摩市   | 羽村市   | あきる野市 | 日の出町 | 大島町  | 新島村  | 奥多摩町 | 利島村  | 青ヶ島村 | 台東区  | 豊島区  | 稲城市   | 中野区  | 町田市  |      |       |
| 0.0   | 0.0   | 0.0   | 0.0  | 0.0  | 0.0  | ※1   | ※1   | ※1   | ※2   | ※3   | ※4    | ※5   | ※5   |      |       |

- ※1 奥多摩町、利島村、青ヶ島村は要精検率0%
- ※2 台東区は喀痰細胞診の集計なし
- ※3 豊島区は胸部XP+CT+喀痰細胞診を実施
- ※4 稲城市は国の指針以外の検診方法のみ提供
- ※5 中野区、町田市は肺がん検診実施なし



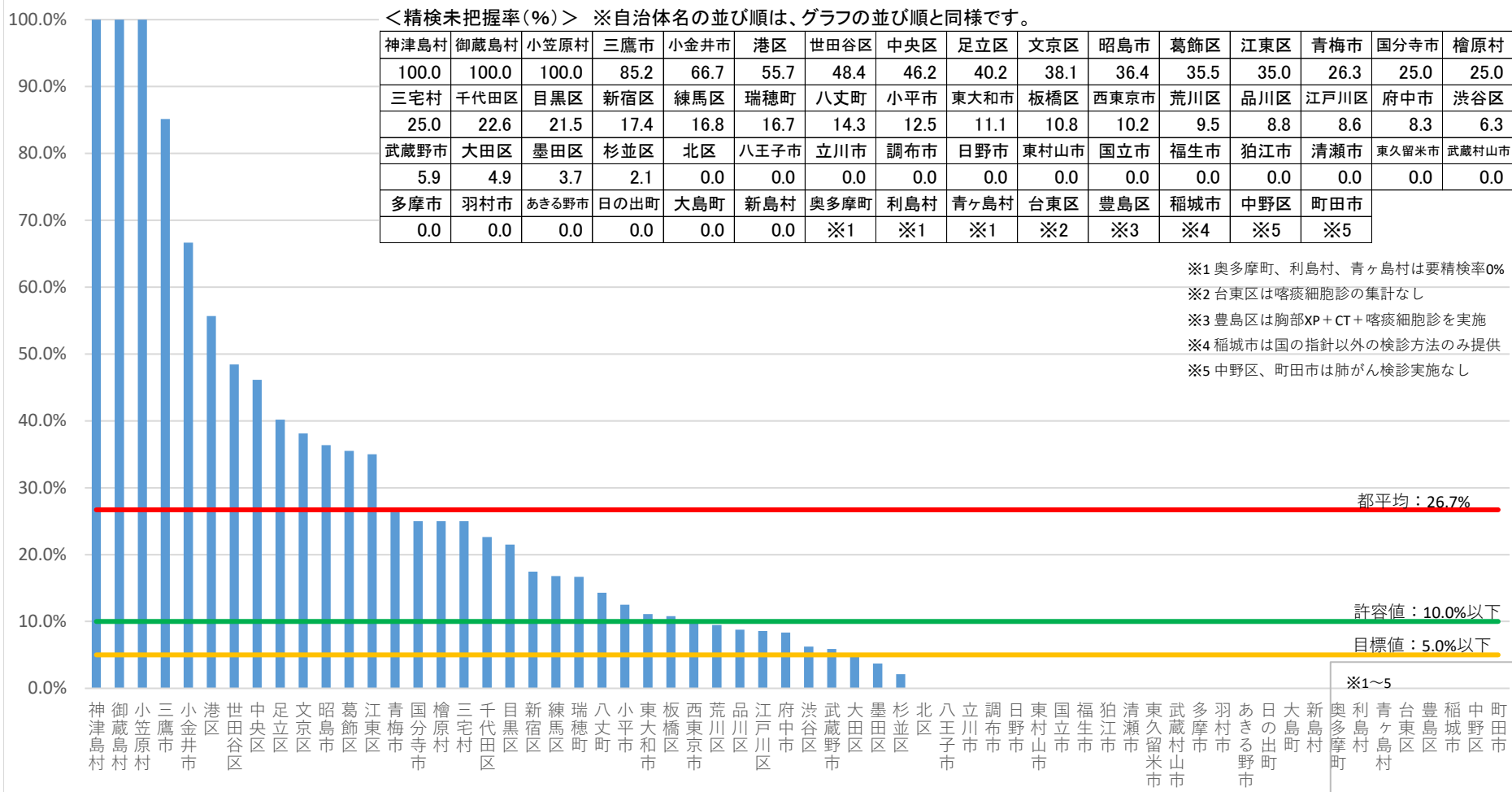
精検未把握率（％）＝ 精検未把握者数 / 要精検者数

許容値：10%以下（「今後の我が国におけるがん検診事業評価の在り方について報告書 平成20年3月 がん検診事業の評価に関する委員会」より）

目標値：5%以下（「今後の我が国におけるがん検診事業評価の在り方について報告書 平成20年3月 がん検診事業の評価に関する委員会」より）

このページでは、各自治体からの報告をもとに精検未受診者数（分子）の定義が自治体間で異なるよう都が確認した値を示しています。

# 肺がん検診 精検未把握率（令和2年度、男性）（％）



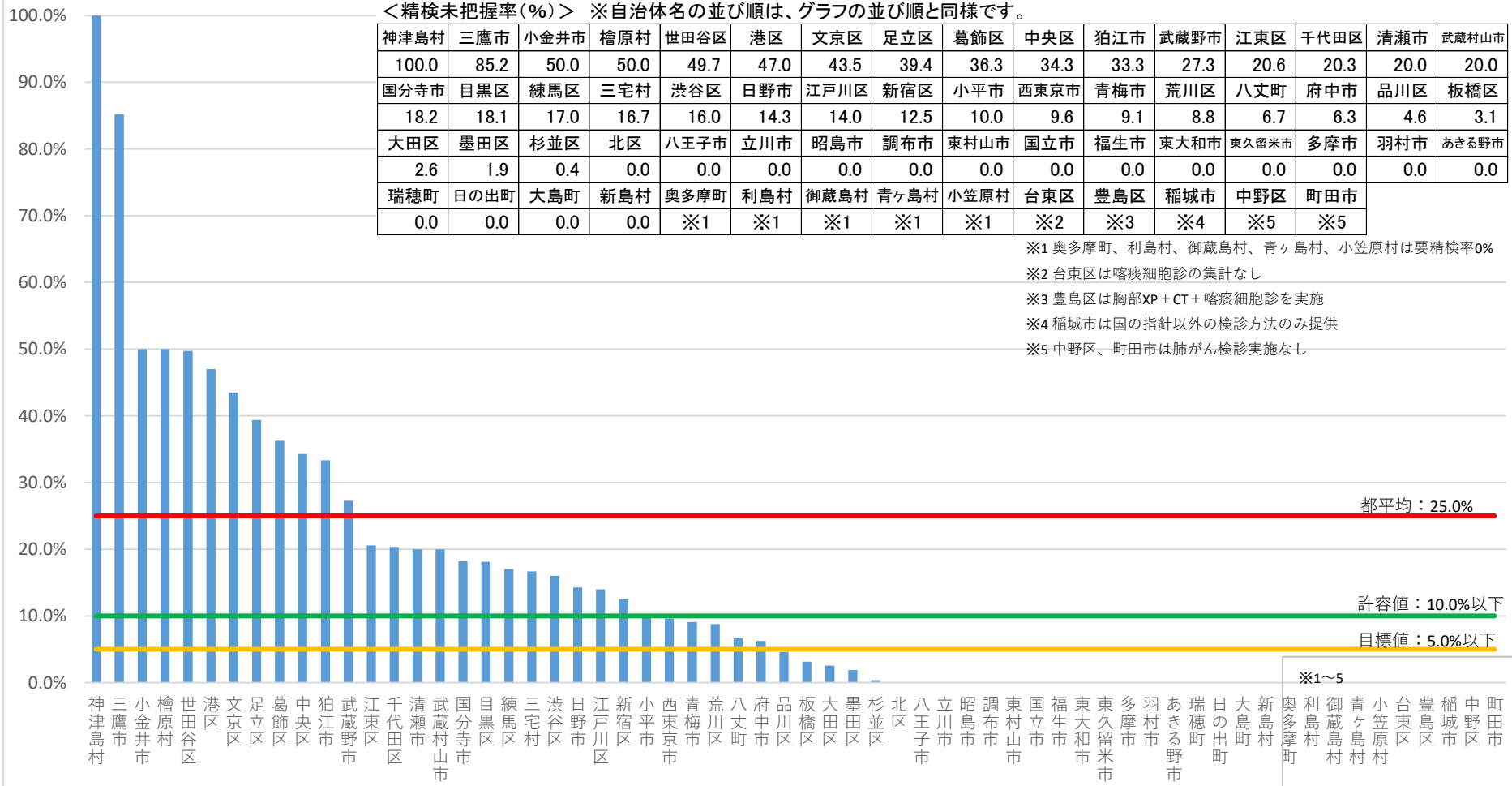
精検未把握率（％）＝ 精検未把握者数 / 要精検者数

許容値：10%以下（「今後の我が国におけるがん検診事業評価の在り方について報告書 平成20年3月 がん検診事業の評価に関する委員会」より）

目標値：5%以下（「今後の我が国におけるがん検診事業評価の在り方について報告書 平成20年3月 がん検診事業の評価に関する委員会」より）

このページでは、各自自治体からの報告をもとに精検未受診者数（分子）の定義が自治体間で異ならないよう都が確認した値を示しています。

# 肺がん検診 精検未把握率（令和2年度、女性）（％）



精検未把握率（％）＝ 精検未把握者数 / 要精検者数

許容値：10%以下（「今後の我が国におけるがん検診事業評価の在り方について報告書 平成20年3月 がん検診事業の評価に関する委員会」より）

目標値：5%以下（「今後の我が国におけるがん検診事業評価の在り方について報告書 平成20年3月 がん検診事業の評価に関する委員会」より）

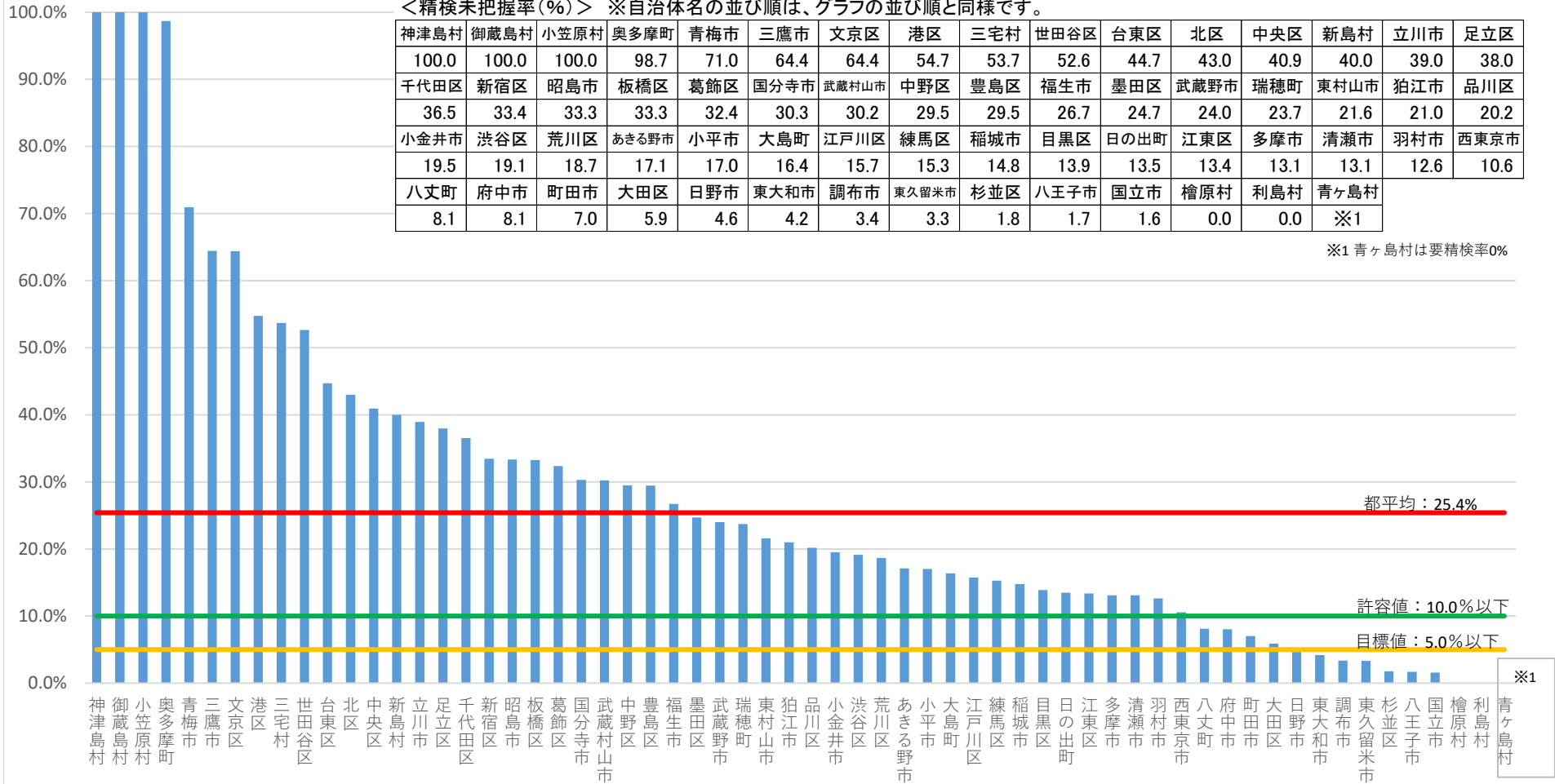
このページでは、各自自治体からの報告をもとに精検未受診者数（分子）の定義が自治体間で異ならないよう都が確認した値を示しています。

# 大腸がん検診 精検未把握率（令和2年度、男女計）（％）

<精検未把握率(%)> ※自治体名の並び順は、グラフの並び順と同様です。

|       |       |       |       |      |      |       |       |      |      |      |      |      |      |      |      |
|-------|-------|-------|-------|------|------|-------|-------|------|------|------|------|------|------|------|------|
| 神津島村  | 御蔵島村  | 小笠原村  | 奥多摩町  | 青梅市  | 三鷹市  | 文京区   | 港区    | 三宅村  | 世田谷区 | 台東区  | 北区   | 中央区  | 新島村  | 立川市  | 足立区  |
| 100.0 | 100.0 | 100.0 | 98.7  | 71.0 | 64.4 | 64.4  | 54.7  | 53.7 | 52.6 | 44.7 | 43.0 | 40.9 | 40.0 | 39.0 | 38.0 |
| 千代田区  | 新宿区   | 昭島市   | 板橋区   | 葛飾区  | 国分寺市 | 武蔵村山市 | 中野区   | 豊島区  | 福生市  | 墨田区  | 武蔵野市 | 瑞穂町  | 東村山市 | 狛江市  | 品川区  |
| 36.5  | 33.4  | 33.3  | 33.3  | 32.4 | 30.3 | 30.2  | 29.5  | 29.5 | 26.7 | 24.7 | 24.0 | 23.7 | 21.6 | 21.0 | 20.2 |
| 小金井市  | 渋谷区   | 荒川区   | あきる野市 | 小平市  | 大島町  | 江戸川区  | 練馬区   | 稲城市  | 目黒区  | 日の出町 | 江東区  | 多摩市  | 清瀬市  | 羽村市  | 西東京市 |
| 19.5  | 19.1  | 18.7  | 17.1  | 17.0 | 16.4 | 15.7  | 15.3  | 14.8 | 13.9 | 13.5 | 13.4 | 13.1 | 13.1 | 12.6 | 10.6 |
| 八丈町   | 府中市   | 町田市   | 大田区   | 日野市  | 東大和市 | 調布市   | 東久留米市 | 杉並区  | 八王子市 | 国立市  | 檜原村  | 利島村  | 青ヶ島村 |      |      |
| 8.1   | 8.1   | 7.0   | 5.9   | 4.6  | 4.2  | 3.4   | 3.3   | 1.8  | 1.7  | 1.6  | 0.0  | 0.0  | ※1   |      |      |

※1 青ヶ島村は要精検率0%



精検未把握率（％）＝ 精検未把握者数 / 要精検者数

許容値：10%以下（「今後の我が国におけるがん検診事業評価の在り方について報告書 平成20年3月 がん検診事業の評価に関する委員会」より）

目標値：5%以下（「今後の我が国におけるがん検診事業評価の在り方について報告書 平成20年3月 がん検診事業の評価に関する委員会」より）

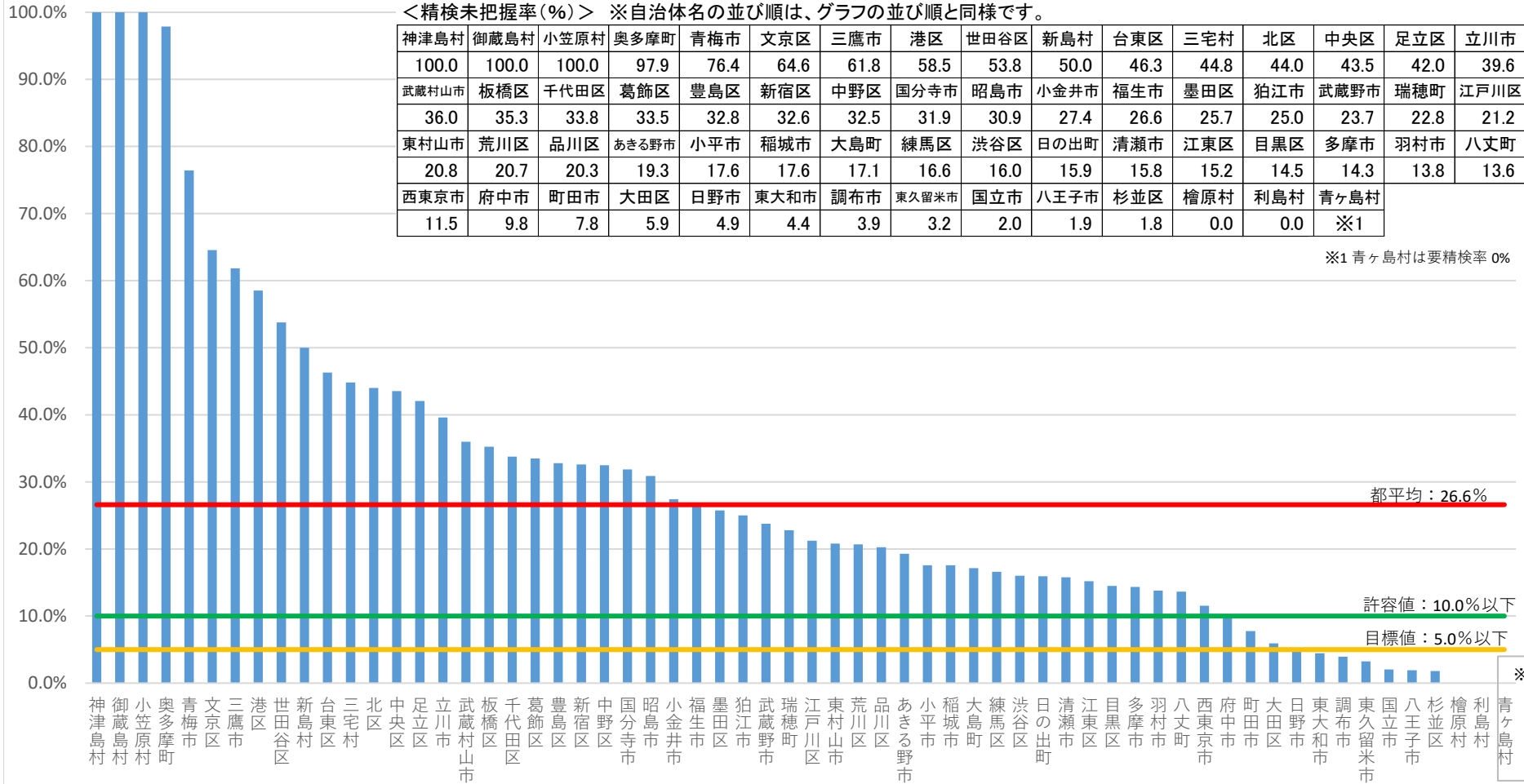
このページでは、各自治体からの報告をもとに精検未把握者数（分子）の定義が自治体間で異なるよう都が確認した値を示しています。

# 大腸がん検診 精検未把握率（令和2年度、男性）（％）

<精検未把握率(%)> ※自治体名の並び順は、グラフの並び順と同様です。

|       |       |       |       |      |      |      |       |      |      |      |      |      |      |      |      |
|-------|-------|-------|-------|------|------|------|-------|------|------|------|------|------|------|------|------|
| 神津島村  | 御蔵島村  | 小笠原村  | 奥多摩町  | 青梅市  | 文京区  | 三鷹市  | 港区    | 世田谷区 | 新島村  | 台東区  | 三宅村  | 北区   | 中央区  | 足立区  | 立川市  |
| 100.0 | 100.0 | 100.0 | 97.9  | 76.4 | 64.6 | 61.8 | 58.5  | 53.8 | 50.0 | 46.3 | 44.8 | 44.0 | 43.5 | 42.0 | 39.6 |
| 武蔵村山市 | 板橋区   | 千代田区  | 葛飾区   | 豊島区  | 新宿区  | 中野区  | 国分寺市  | 昭島市  | 小金井市 | 福生市  | 墨田区  | 狛江市  | 武蔵野市 | 瑞穂町  | 江戸川区 |
| 36.0  | 35.3  | 33.8  | 33.5  | 32.8 | 32.6 | 32.5 | 31.9  | 30.9 | 27.4 | 26.6 | 25.7 | 25.0 | 23.7 | 22.8 | 21.2 |
| 東村山市  | 荒川区   | 品川区   | あきる野市 | 小平市  | 稲城市  | 大島町  | 練馬区   | 渋谷区  | 日の出町 | 清瀬市  | 江東区  | 目黒区  | 多摩市  | 羽村市  | 八丈町  |
| 20.8  | 20.7  | 20.3  | 19.3  | 17.6 | 17.6 | 17.1 | 16.6  | 16.0 | 15.9 | 15.8 | 15.2 | 14.5 | 14.3 | 13.8 | 13.6 |
| 西東京市  | 府中市   | 町田市   | 大田区   | 日野市  | 東大和市 | 調布市  | 東久留米市 | 国立市  | 八王子市 | 杉並区  | 檜原村  | 利島村  | 青ヶ島村 |      |      |
| 11.5  | 9.8   | 7.8   | 5.9   | 4.9  | 4.4  | 3.9  | 3.2   | 2.0  | 1.9  | 1.8  | 0.0  | 0.0  | ※1   |      |      |

※1 青ヶ島村は要精検率 0%



精検未把握率（％）＝ 精検未把握者数 / 要精検者数

許容値：10%以下（「今後の我が国におけるがん検診事業評価の在り方について報告書 平成20年3月 がん検診事業の評価に関する委員会」より）

目標値：5%以下（「今後の我が国におけるがん検診事業評価の在り方について報告書 平成20年3月 がん検診事業の評価に関する委員会」より）

このページでは、各自治体からの報告をもとに精検未把握者数（分子）の定義が自治体間で異なるよう都が確認した値を示しています。

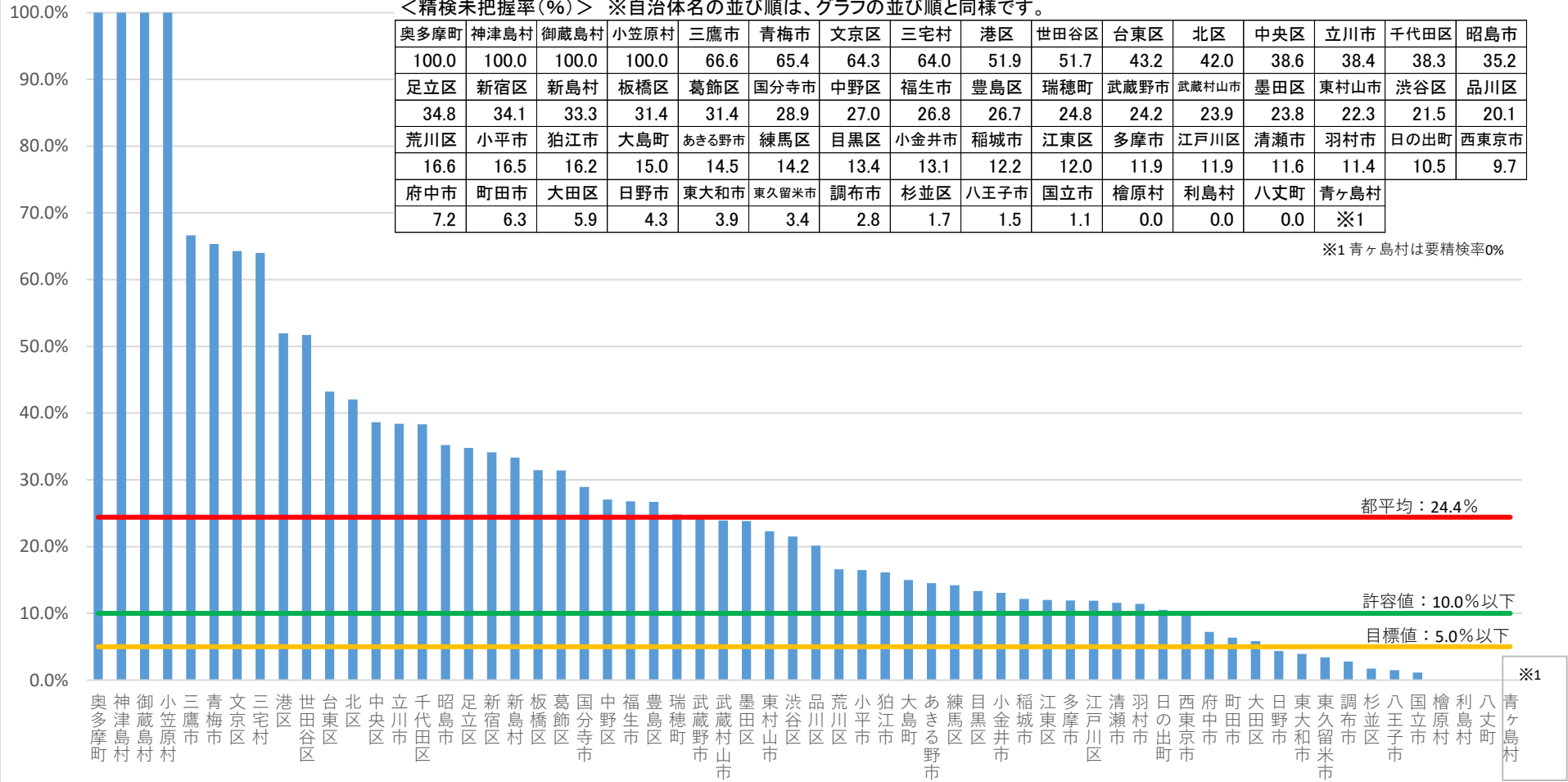
（令和4年度東京都がん検診精度管理評価事業）

# 大腸がん検診 精検未把握率（令和2年度、女性）（％）

<精検未把握率(%)> ※自治体名の並び順は、グラフの並び順と同様です。

|       |       |       |       |       |       |      |      |      |      |      |       |      |      |      |      |
|-------|-------|-------|-------|-------|-------|------|------|------|------|------|-------|------|------|------|------|
| 奥多摩町  | 神津島村  | 御蔵島村  | 小笠原村  | 三鷹市   | 青梅市   | 文京区  | 三宅村  | 港区   | 世田谷区 | 台東区  | 北区    | 中央区  | 立川市  | 千代田区 | 昭島市  |
| 100.0 | 100.0 | 100.0 | 100.0 | 66.6  | 65.4  | 64.3 | 64.0 | 51.9 | 51.7 | 43.2 | 42.0  | 38.6 | 38.4 | 38.3 | 35.2 |
| 足立区   | 新宿区   | 新島村   | 板橋区   | 葛飾区   | 国分寺市  | 中野区  | 福生市  | 豊島区  | 瑞穂町  | 武蔵野市 | 武蔵村山市 | 墨田区  | 東村山市 | 渋谷区  | 品川区  |
| 34.8  | 34.1  | 33.3  | 31.4  | 31.4  | 28.9  | 27.0 | 26.8 | 26.7 | 24.8 | 24.2 | 23.9  | 23.8 | 22.3 | 21.5 | 20.1 |
| 荒川区   | 小平市   | 狛江市   | 大島町   | あきる野市 | 練馬区   | 目黒区  | 小金井市 | 稲城市  | 江東区  | 多摩市  | 江戸川区  | 清瀬市  | 羽村市  | 日の出町 | 西東京市 |
| 16.6  | 16.5  | 16.2  | 15.0  | 14.5  | 14.2  | 13.4 | 13.1 | 12.2 | 12.0 | 11.9 | 11.9  | 11.6 | 11.4 | 10.5 | 9.7  |
| 府中市   | 町田市   | 大田区   | 日野市   | 東大和市  | 東久留米市 | 調布市  | 杉並区  | 八王子市 | 国立市  | 檜原村  | 利島村   | 八丈町  | 青ヶ島村 |      |      |
| 7.2   | 6.3   | 5.9   | 4.3   | 3.9   | 3.4   | 2.8  | 1.7  | 1.5  | 1.1  | 0.0  | 0.0   | 0.0  | ※1   |      |      |

※1 青ヶ島村は要精検率0%



精検未把握率（％）＝ 精検未把握者数 / 要精検者数

許容値：10%以下（「今後の我が国におけるがん検診事業評価の在り方について報告書 平成20年3月 がん検診事業の評価に関する委員会」より）

目標値：5%以下（「今後の我が国におけるがん検診事業評価の在り方について報告書 平成20年3月 がん検診事業の評価に関する委員会」より）

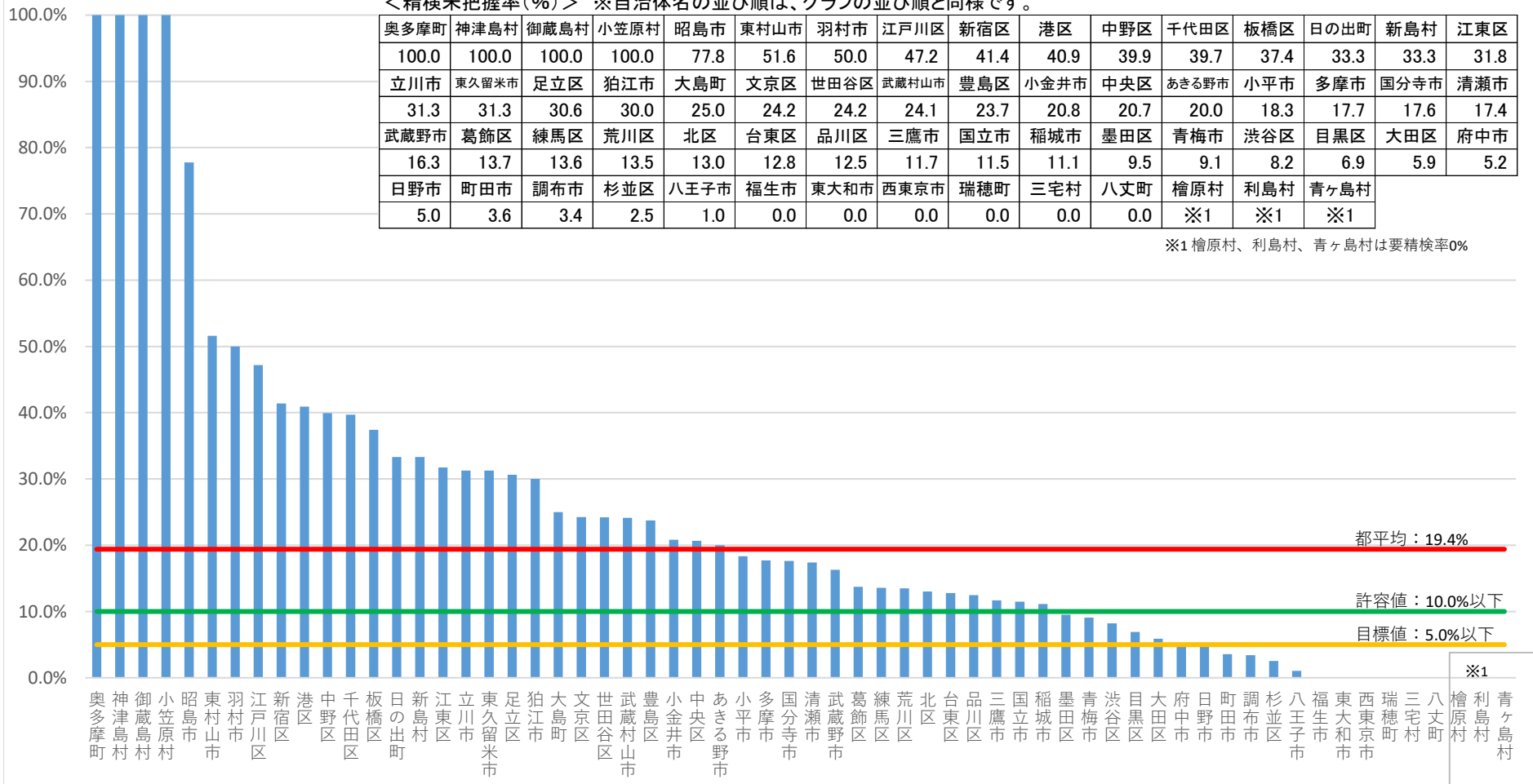
このページでは、各自治体からの報告をもとに精検未把握者数（分子）の定義が自治体間で異なるよう都が確認した値を示しています。

# 子宮頸がん検診 精検未把握率（令和2年度）（％）

<精検未把握率(%)> ※自治体名の並び順は、グラフの並び順と同様です。

|       |       |       |       |      |      |      |       |      |      |      |       |      |      |      |      |
|-------|-------|-------|-------|------|------|------|-------|------|------|------|-------|------|------|------|------|
| 奥多摩町  | 神津島村  | 御蔵島村  | 小笠原村  | 昭島市  | 東村山市 | 羽村市  | 江戸川区  | 新宿区  | 港区   | 中野区  | 千代田区  | 板橋区  | 日の出町 | 新島村  | 江東区  |
| 100.0 | 100.0 | 100.0 | 100.0 | 77.8 | 51.6 | 50.0 | 47.2  | 41.4 | 40.9 | 39.9 | 39.7  | 37.4 | 33.3 | 33.3 | 31.8 |
| 立川市   | 東久留米市 | 足立区   | 狛江市   | 大島町  | 文京区  | 世田谷区 | 武蔵村山市 | 豊島区  | 小金井市 | 中央区  | あきる野市 | 小平市  | 多摩市  | 国分寺市 | 清瀬市  |
| 31.3  | 31.3  | 30.6  | 30.0  | 25.0 | 24.2 | 24.2 | 24.1  | 23.7 | 20.8 | 20.7 | 20.0  | 18.3 | 17.7 | 17.6 | 17.4 |
| 武蔵野市  | 葛飾区   | 練馬区   | 荒川区   | 北区   | 台東区  | 品川区  | 三鷹市   | 国立市  | 稲城市  | 墨田区  | 青梅市   | 渋谷区  | 目黒区  | 大田区  | 府中市  |
| 16.3  | 13.7  | 13.6  | 13.5  | 13.0 | 12.8 | 12.5 | 11.7  | 11.5 | 11.1 | 9.5  | 9.1   | 8.2  | 6.9  | 5.9  | 5.2  |
| 日野市   | 町田市   | 調布市   | 杉並区   | 八王子市 | 福生市  | 東大和市 | 西東京市  | 瑞穂町  | 三宅村  | 八丈町  | 檜原村   | 利島村  | 青ヶ島村 |      |      |
| 5.0   | 3.6   | 3.4   | 2.5   | 1.0  | 0.0  | 0.0  | 0.0   | 0.0  | 0.0  | 0.0  | ※1    | ※1   | ※1   |      |      |

※1 檜原村、利島村、青ヶ島村は要精検率0%



精検未把握率（％）＝ 精検未把握者数 / 要精検者数

許容値：10%以下（「今後の我が国におけるがん検診事業評価の在り方について報告書 平成20年3月 がん検診事業の評価に関する委員会」より）

目標値：5%以下（「今後の我が国におけるがん検診事業評価の在り方について報告書 平成20年3月 がん検診事業の評価に関する委員会」より）

このページでは、各自治体からの報告をもとに精検未受診者数（分子）の定義が自治体間で異なるよう都が確認した値を示しています。

# 乳がん検診 精検未把握率（令和2年度）（％）

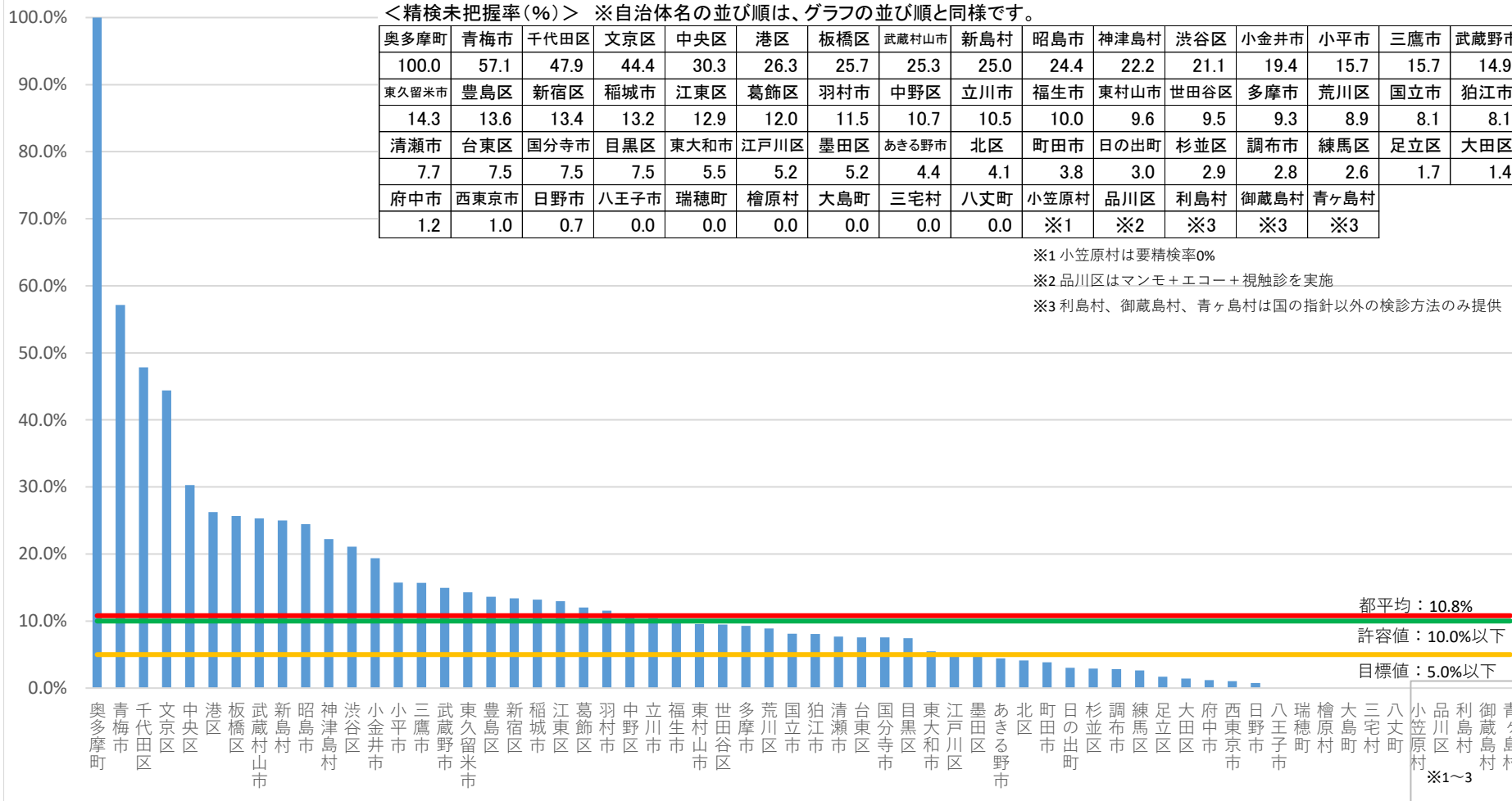
<精検未把握率(%)> ※自治体名の並び順は、グラフの並び順と同様です。

|       |      |      |      |      |      |      |       |      |      |      |      |      |      |      |      |
|-------|------|------|------|------|------|------|-------|------|------|------|------|------|------|------|------|
| 奥多摩町  | 青梅市  | 千代田区 | 文京区  | 中央区  | 港区   | 板橋区  | 武蔵村山市 | 新島村  | 昭島市  | 神津島村 | 渋谷区  | 小金井市 | 小平市  | 三鷹市  | 武蔵野市 |
| 100.0 | 57.1 | 47.9 | 44.4 | 30.3 | 26.3 | 25.7 | 25.3  | 25.0 | 24.4 | 22.2 | 21.1 | 19.4 | 15.7 | 15.7 | 14.9 |
| 東久留米市 | 豊島区  | 新宿区  | 稲城市  | 江東区  | 葛飾区  | 羽村市  | 中野区   | 立川市  | 福生市  | 東村山市 | 世田谷区 | 多摩市  | 荒川区  | 国立市  | 狛江市  |
| 14.3  | 13.6 | 13.4 | 13.2 | 12.9 | 12.0 | 11.5 | 10.7  | 10.5 | 10.0 | 9.6  | 9.5  | 9.3  | 8.9  | 8.1  | 8.1  |
| 清瀬市   | 台東区  | 国分寺市 | 目黒区  | 東大和市 | 江戸川区 | 墨田区  | あきる野市 | 北区   | 町田市  | 日の出町 | 杉並区  | 調布市  | 練馬区  | 足立区  | 大田区  |
| 7.7   | 7.5  | 7.5  | 7.5  | 5.5  | 5.2  | 5.2  | 4.4   | 4.1  | 3.8  | 3.0  | 2.9  | 2.8  | 2.6  | 1.7  | 1.4  |
| 府中市   | 西東京市 | 日野市  | 八王子市 | 瑞穂町  | 檜原村  | 大島町  | 三宅村   | 八丈町  | 小笠原村 | 品川区  | 利島村  | 御蔵島村 | 青ヶ島村 |      |      |
| 1.2   | 1.0  | 0.7  | 0.0  | 0.0  | 0.0  | 0.0  | 0.0   | 0.0  | ※1   | ※2   | ※3   | ※3   | ※3   |      |      |

※1 小笠原村は要精検率0%

※2 品川区はマンモ+エコー+視触診を実施

※3 利島村、御蔵島村、青ヶ島村は国の指針以外の検診方法のみ提供



精検未把握率（％）＝ 精検未把握者数 / 要精検者数

許容値：10%以下（「今後の我が国におけるがん検診事業評価の在り方について報告書 平成20年3月 がん検診事業の評価に関する委員会」より）

目標値：5%以下（「今後の我が国におけるがん検診事業評価の在り方について報告書 平成20年3月 がん検診事業の評価に関する委員会」より）

このページでは、各自治体からの報告をもとに精検未受診者数（分子）の定義が自治体間で異なるよう都が確認した値を示しています。