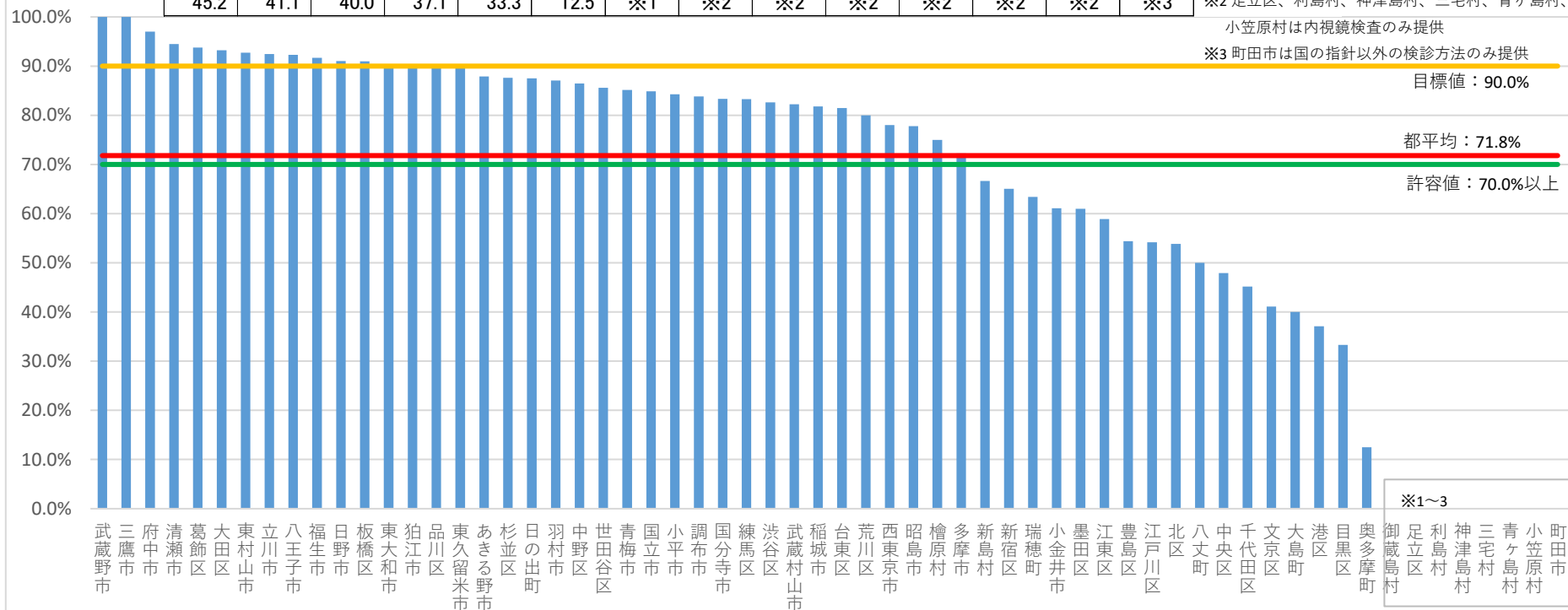


胃がん検診（胃部エックス線） 精検受診率（令和2年度、男女計）（％）

<精検受診率(%)> ※自治体名の並び順は、グラフの並び順と同様です。

武蔵野市	三鷹市	府中市	清瀬市	葛飾区	大田区	東村山市	立川市	八王子市	福生市	日野市	板橋区	東大和市	狛江市	品川区	東久留米市
100.0	100.0	97.0	94.5	93.8	93.2	92.8	92.5	92.3	91.7	91.0	91.0	90.0	89.7	89.7	89.7
あきる野市	杉並区	日の出町	羽村市	中野区	世田谷区	青梅市	国立市	小平市	調布市	国分寺市	練馬区	渋谷区	武蔵村山市	稲城市	台東区
87.9	87.6	87.5	87.1	86.5	85.6	85.1	84.8	84.3	83.9	83.3	83.3	82.6	82.3	81.8	81.5
荒川区	西東京市	昭島市	檜原村	多摩市	新島村	新宿区	瑞穂町	小金井市	墨田区	江東区	豊島区	江戸川区	北区	八丈町	中央区
80.0	78.0	77.8	75.0	72.2	66.7	65.0	63.4	61.1	61.0	58.9	54.4	54.2	53.8	50.0	47.9
千代田区	文京区	大島町	港区	目黒区	奥多摩町	御蔵島村	足立区	利島村	神津島村	三宅村	青ヶ島村	小笠原村	町田市		
45.2	41.1	40.0	37.1	33.3	12.5	※1	※2	※2	※2	※2	※2	※2	※3		

※1 御蔵島村は要精検率0%
 ※2 足立区、利島村、神津島村、三宅村、青ヶ島村、
 小笠原村は内視鏡検査のみ提供
 ※3 町田市は国の指針以外の検診方法のみ提供



精検受診率（％）＝ 精検受診者数 / 要精検者数

許容値：70%以上（「今後の我が国におけるがん検診事業評価の在り方について報告書 平成20年3月 がん検診事業の評価に関する委員会」より）

目標値：90%（「東京都がん対策推進計画（第二次改定）H30.3改定」より）

このページでは、各自治体からの報告をもとに精検受診者数（分子）の定義が自治体間で異なるよう都が確認した値を示しています。

胃がん検診（胃部エックス線） 精検受診率（令和2年度、男性）（％）

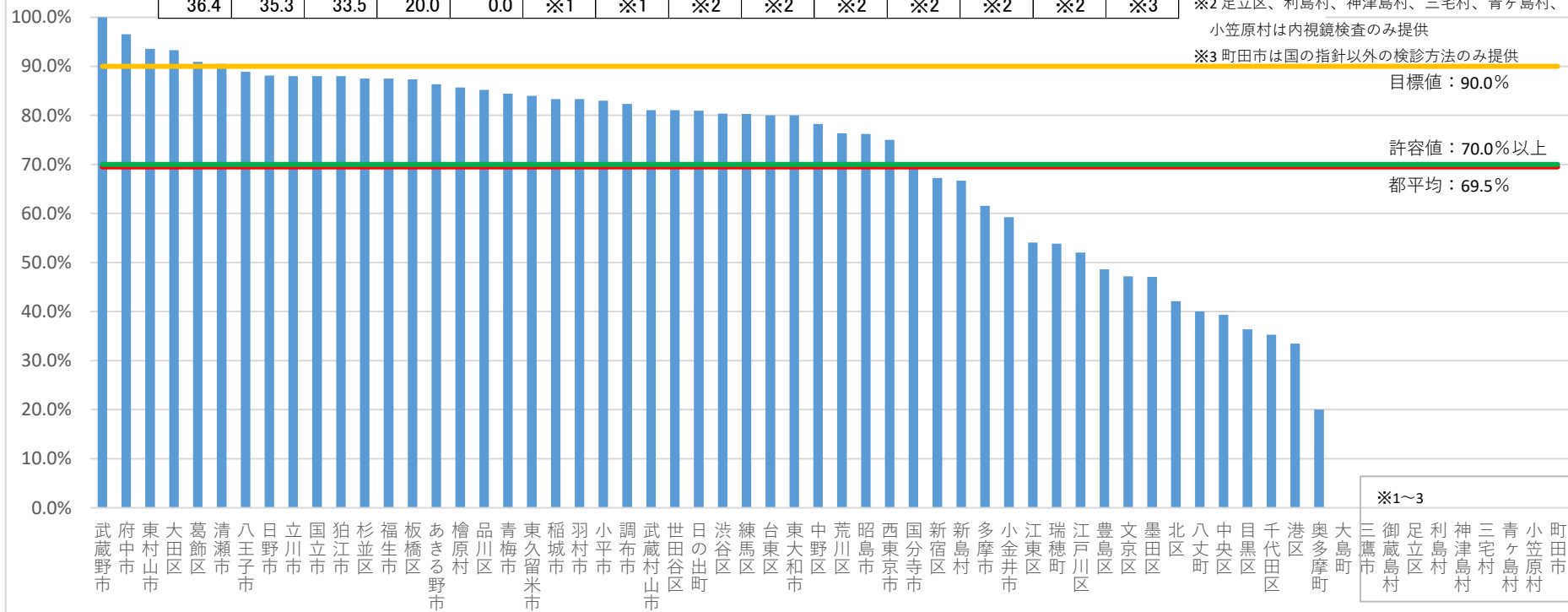
<精検受診率(%)> ※自治体名の並び順は、グラフの並び順と同様です。

武蔵野市	府中市	東村山市	大田区	葛飾区	清瀬市	八王子市	日野市	立川市	国立市	狛江市	杉並区	福生市	板橋区	あきる野市	檜原村
100.0	96.6	93.5	93.3	90.9	90.5	88.9	88.1	88.0	88.0	88.0	87.5	87.5	87.3	86.4	85.7
品川区	青梅市	東久留米市	稲城市	羽村市	小平市	調布市	武蔵村山市	世田谷区	日の出町	渋谷区	練馬区	台東区	東大和市	中野区	荒川区
85.2	84.4	84.0	83.3	83.3	83.0	82.3	81.1	81.1	81.0	80.4	80.3	80.0	80.0	78.3	76.3
昭島市	西東京市	国分寺市	新宿区	新島村	多摩市	小金井市	江東区	瑞穂町	江戸川区	豊島区	文京区	墨田区	北区	八丈町	中央区
76.2	75.0	69.6	67.2	66.7	61.5	59.3	54.1	53.8	52.0	48.6	47.2	47.1	42.1	40.0	39.4
目黒区	千代田区	港区	奥多摩町	大島町	三鷹市	御蔵島村	足立区	利島村	神津島村	三宅村	青ヶ島村	小笠原村	町田市		
36.4	35.3	33.5	20.0	0.0	※1	※1	※2	※2	※2	※2	※2	※2	※3		

※1 三鷹市、御蔵島村は要精検率0%

※2 足立区、利島村、神津島村、三宅村、青ヶ島村、小笠原村は内視鏡検査のみ提供

※3 町田市は国の指針以外の検診方法のみ提供



精検受診率（％）＝ 精検受診者数 / 要精検者数

許容値：70%以上（「今後の我が国におけるがん検診事業評価の在り方について報告書 平成20年3月 がん検診事業の評価に関する委員会」より）

目標値：90%（「東京都がん対策推進計画（第二次改定）H30.3改定」より）

このページでは、各自治体からの報告をもとに精検受診者数（分子）の定義が自治体間で異なるよう都が確認した値を示しています。

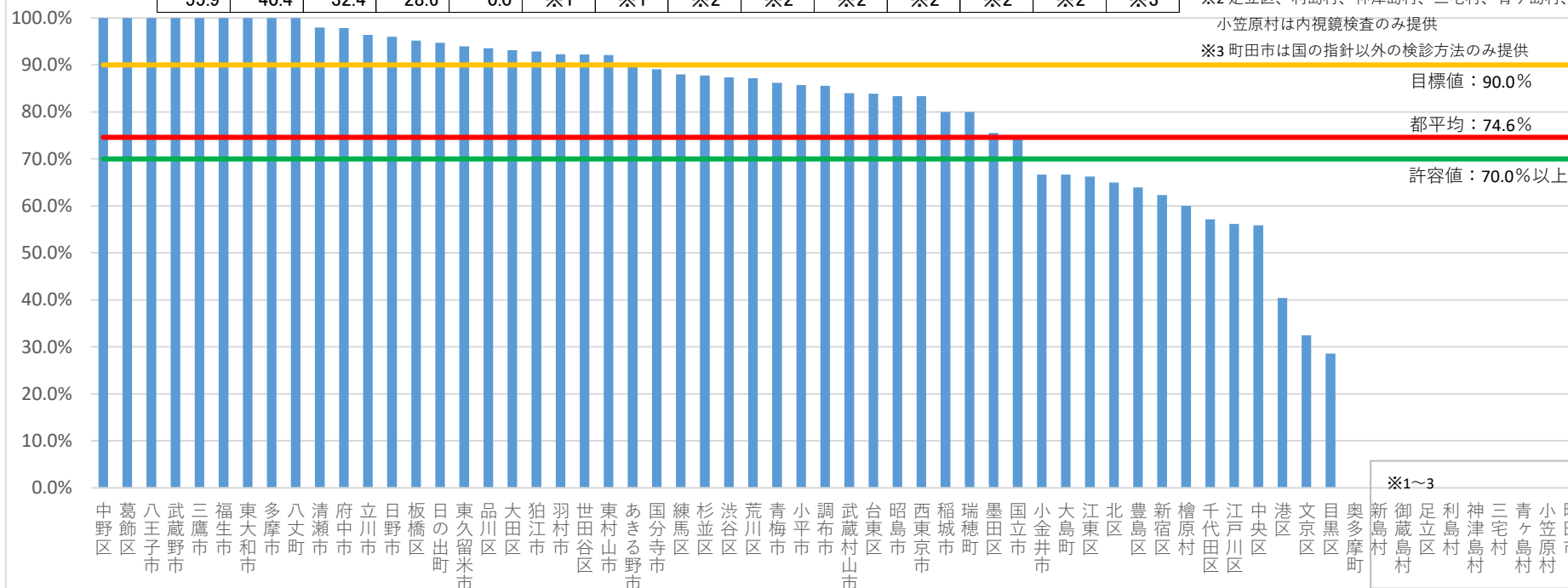
（令和4年度東京都がん検診精度管理評価事業）

胃がん検診（胃部エックス線） 精検受診率（令和2年度、女性）（％）

<精検受診率(%)> ※自治体名の並び順は、グラフの並び順と同様です。

中野区	葛飾区	八王子市	武蔵野市	三鷹市	福生市	東大和市	多摩市	八丈町	清瀬市	府中市	立川市	日野市	板橋区	日の出町	東久留米市
100.0	100.0	100.0	100.0	100.0	100.0	100.0	100.0	100.0	98.0	97.9	96.4	96.0	95.2	94.7	93.9
品川区	大田区	狛江市	羽村市	世田谷区	東村山市	あきる野市	国分寺市	練馬区	杉並区	渋谷区	荒川区	青梅市	小平市	調布市	武蔵村山市
93.5	93.2	92.9	92.3	92.2	92.1	89.6	89.1	88.0	87.8	87.3	87.2	86.2	85.7	85.6	84.0
台東区	昭島市	西東京市	稲城市	瑞穂町	墨田区	国立市	小金井市	大島町	江東区	北区	豊島区	新宿区	檜原村	千代田区	江戸川区
83.9	83.3	83.3	80.0	80.0	75.5	75.0	66.7	66.7	66.3	65.0	64.0	62.3	60.0	57.1	56.2
中央区	港区	文京区	目黒区	奥多摩町	新島村	御蔵島村	足立区	利島村	神津島村	三宅村	青ヶ島村	小笠原村	町田市		
55.9	40.4	32.4	28.6	0.0	※1	※1	※2	※2	※2	※2	※2	※2	※3		

※1 新島村、御蔵島村は要精検率0%
 ※2 足立区、利島村、神津島村、三宅村、青ヶ島村、小笠原村は内視鏡検査のみ提供
 ※3 町田市は国の指針以外の検診方法のみ提供



精検受診率（％）＝ 精検受診者数 / 要精検者数

許容値：70%以上（「今後の我が国におけるがん検診事業評価の在り方について報告書 平成20年3月 がん検診事業の評価に関する委員会」より）

目標値：90%（「東京都がん対策推進計画（第二次改定）H30.3改定」より）

このページでは、各自治体からの報告をもとに精検受診者数（分子）の定義が自治体間で異なるよう都が確認した値を示しています。

胃がん検診（胃内視鏡） 精検受診率（令和2年度、男女計）（％）

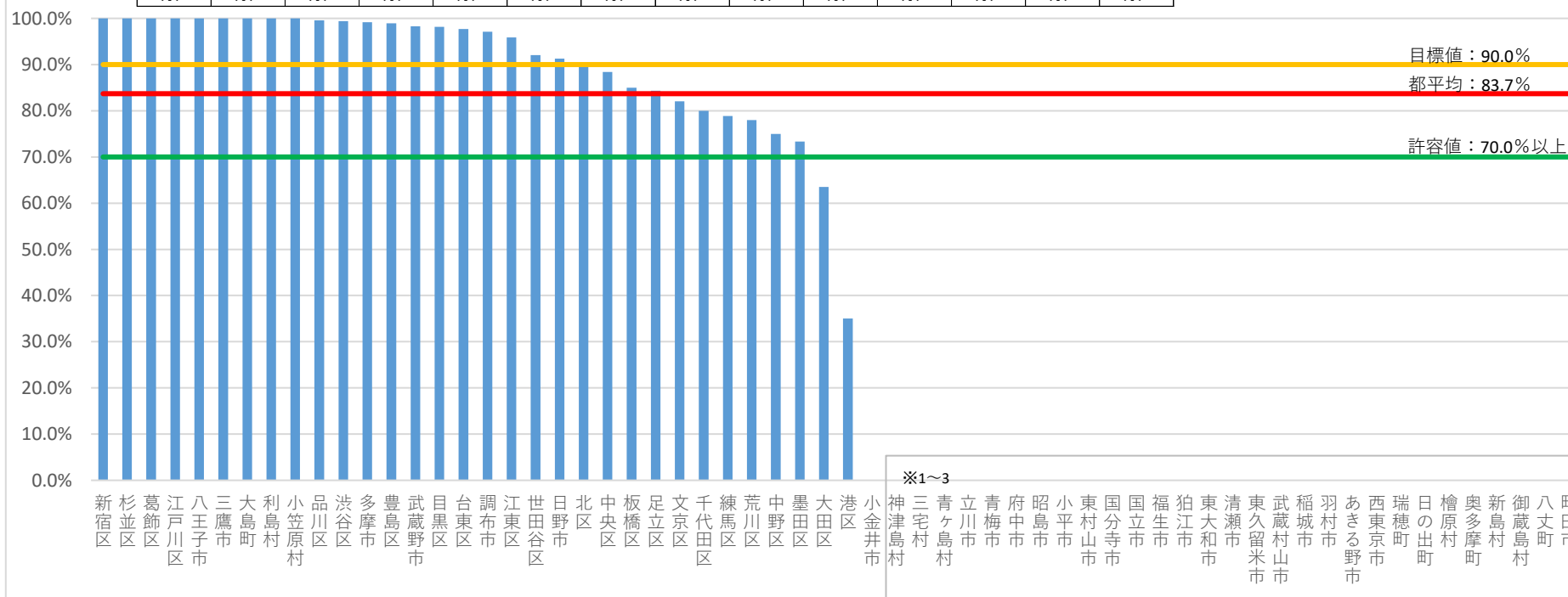
<精検受診率(%)> ※自治体名の並び順は、グラフの並び順と同様です。

新宿区	杉並区	葛飾区	江戸川区	八王子市	三鷹市	大島町	利島村	小笠原村	品川区	渋谷区	多摩市	豊島区	武蔵野市	目黒区	台東区
100.0	100.0	100.0	100.0	100.0	100.0	100.0	100.0	100.0	99.6	99.4	99.1	98.9	98.3	98.2	97.7
調布市	江東区	世田谷区	日野市	北区	中央区	板橋区	足立区	文京区	千代田区	練馬区	荒川区	中野区	墨田区	大田区	港区
97.1	95.9	92.1	91.3	89.5	88.4	85.0	84.3	82.0	80.0	78.9	78.0	75.0	73.3	63.5	35.0
小金井市	神津島村	三宅村	青ヶ島村	立川市	青梅市	府中市	昭島市	小平市	東村山市	国分寺市	国立市	福生市	狛江市	東大和市	清瀬市
0.0	※1	※1	※1	※2	※2	※2	※2	※2	※2	※2	※2	※2	※2	※2	※2
東久留米市	武蔵村山市	稲城市	羽村市	あきる野市	西東京市	瑞穂町	日の出町	檜原村	奥多摩町	新島村	御蔵島村	八丈町	町田市		
※2	※2	※2	※2	※2	※2	※2	※2	※2	※2	※2	※2	※2	※3		

※1 要精検率0%

※2 胃部エックス線検査のみ提供

※3 国の指針以外の検診方法のみ提供



精検受診率（％）＝ 精検受診者数 / 要精検者数

許容値：70%以上（「今後の我が国におけるがん検診事業評価の在り方について報告書 平成20年3月 がん検診事業の評価に関する委員会」より）

目標値：90%（「東京都がん対策推進計画（第二次改定）H30.3改定」より）

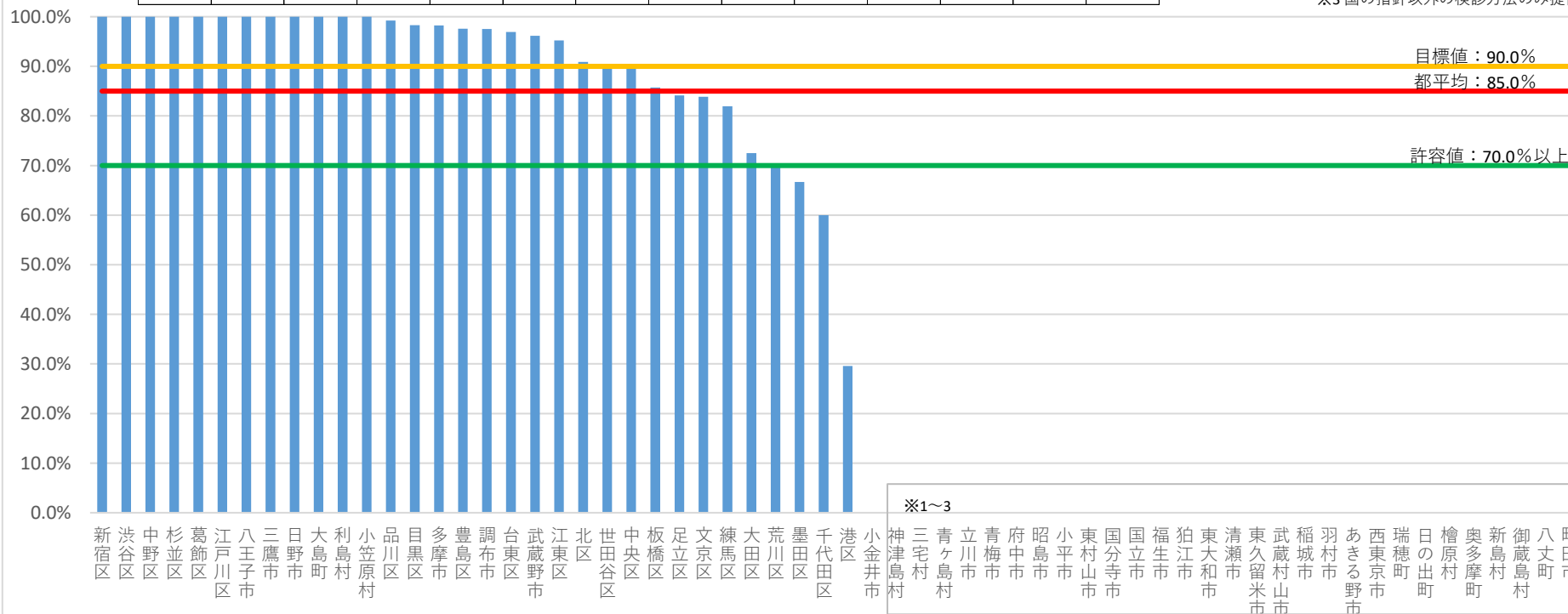
このページでは、各自治体からの報告をもとに精検受診者数（分子）の定義が自治体間で異なるよう都が確認した値を示しています。

胃がん検診（胃内視鏡） 精検受診率（令和2年度、男性）（％）

＜精検受診率（％）＞ ※自治体名の並び順は、グラフの並び順と同様です。

新宿区	渋谷区	中野区	杉並区	葛飾区	江戸川区	八王子市	三鷹市	日野市	大島町	利島村	小笠原村	品川区	目黒区	多摩市	豊島区
100.0	100.0	100.0	100.0	100.0	100.0	100.0	100.0	100.0	100.0	100.0	100.0	99.2	98.3	98.2	97.6
調布市	台東区	武蔵野市	江東区	北区	世田谷区	中央区	板橋区	足立区	文京区	練馬区	大田区	荒川区	墨田区	千代田区	港区
97.5	96.9	96.2	95.2	90.9	89.9	89.6	85.7	84.2	83.8	82.0	72.5	70.4	66.7	60.0	29.6
小金井市	神津島村	三宅村	青ヶ島村	立川市	青梅市	府中市	昭島市	小平市	東村山市	国分寺市	国立市	福生市	狛江市	東大和市	清瀬市
0.0	※1	※1	※1	※2	※2	※2	※2	※2	※2	※2	※2	※2	※2	※2	※2
東久留米市	武蔵村山市	稲城市	羽村市	あきる野市	西東京市	瑞穂町	日の出町	檜原村	奥多摩町	新島村	御蔵島村	八丈町	町田市		
※2	※2	※2	※2	※2	※2	※2	※2	※2	※2	※2	※2	※2	※2	※3	

※1 要精検率0%
 ※2 胃部エックス線検査のみ提供
 ※3 国の指針以外の検診方法のみ提供



精検受診率（％）＝ 精検受診者数 / 要精検者数

許容値：70%以上（「今後の我が国におけるがん検診事業評価の在り方について報告書 平成20年3月 がん検診事業の評価に関する委員会」より）

目標値：90%（「東京都がん対策推進計画（第二次改定）H30.3改定」より）

このページでは、各自治体からの報告をもとに精検受診者数（分子）の定義が自治体間で異なるよう都が確認した値を示しています。

（令和4年度東京都がん検診精度管理評価事業）

胃がん検診（胃内視鏡） 精検受診率（令和2年度、女性）（%）

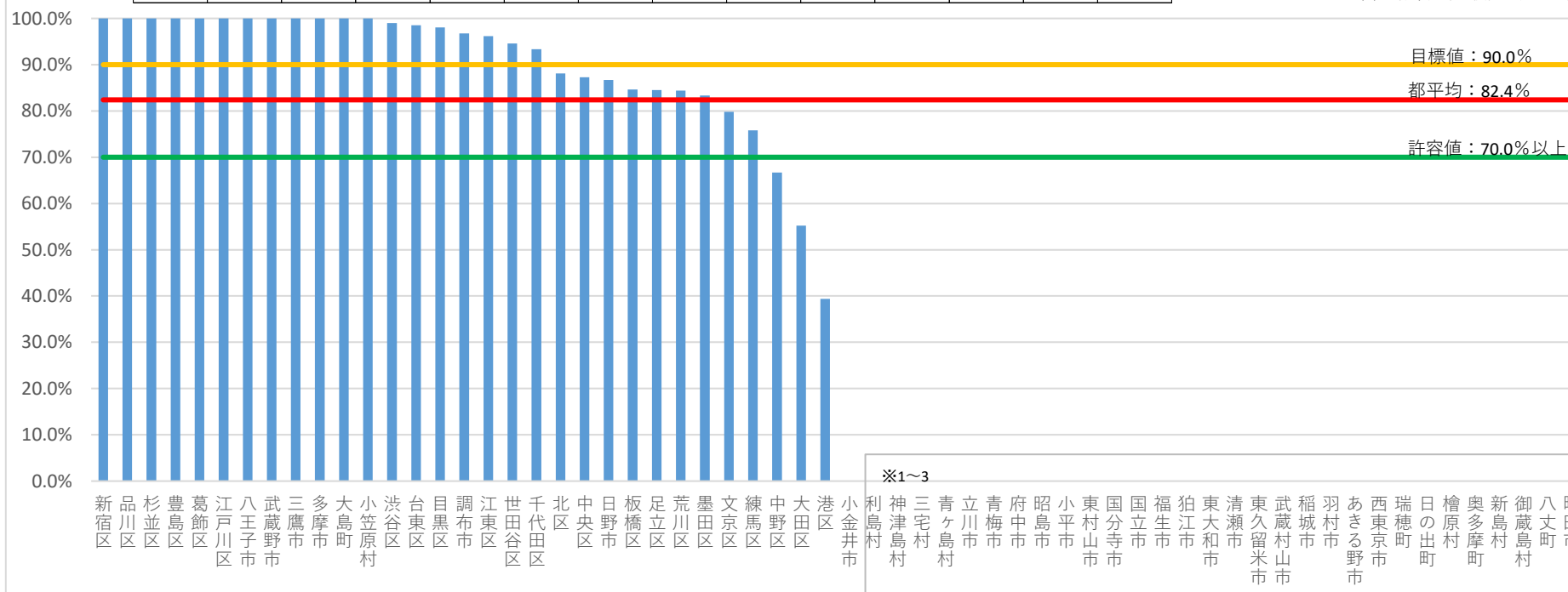
<精検受診率(%)> ※自治体名の並び順は、グラフの並び順と同様です。

新宿区	品川区	杉並区	豊島区	葛飾区	江戸川区	八王子市	武蔵野市	三鷹市	多摩市	大島町	小笠原村	渋谷区	台東区	目黒区	調布市
100.0	100.0	100.0	100.0	100.0	100.0	100.0	100.0	100.0	100.0	100.0	100.0	99.0	98.5	98.1	96.8
江東区	世田谷区	千代田区	北区	中央区	日野市	板橋区	足立区	荒川区	墨田区	文京区	練馬区	中野区	大田区	港区	小金井市
96.2	94.6	93.3	88.1	87.3	86.7	84.6	84.5	84.4	83.3	79.8	75.8	66.7	55.2	39.4	0.0
利島村	神津島村	三宅村	青ヶ島村	立川市	青梅市	府中市	昭島市	小平市	東村山市	国分寺市	国立市	福生市	狛江市	東大和市	清瀬市
※1	※1	※1	※1	※2	※2	※2	※2	※2	※2	※2	※2	※2	※2	※2	※2
東久留米市	武蔵村山市	稲城市	羽村市	あきる野市	西東京市	瑞穂町	日の出町	檜原村	奥多摩町	新島村	御蔵島村	八丈町	町田市		
※2	※2	※2	※2	※2	※2	※2	※2	※2	※2	※2	※2	※2	※3		

※1 要精検率0%

※2 胃部エックス線検査のみ提供

※3 国の指針以外の検診方法のみ提供



精検受診率 (%) = 精検受診者数 / 要精検者数

許容値：70%以上（「今後の我が国におけるがん検診事業評価の在り方について報告書 平成20年3月 がん検診事業の評価に関する委員会」より）

目標値：90%（「東京都がん対策推進計画（第二次改定）H30.3改定」より）

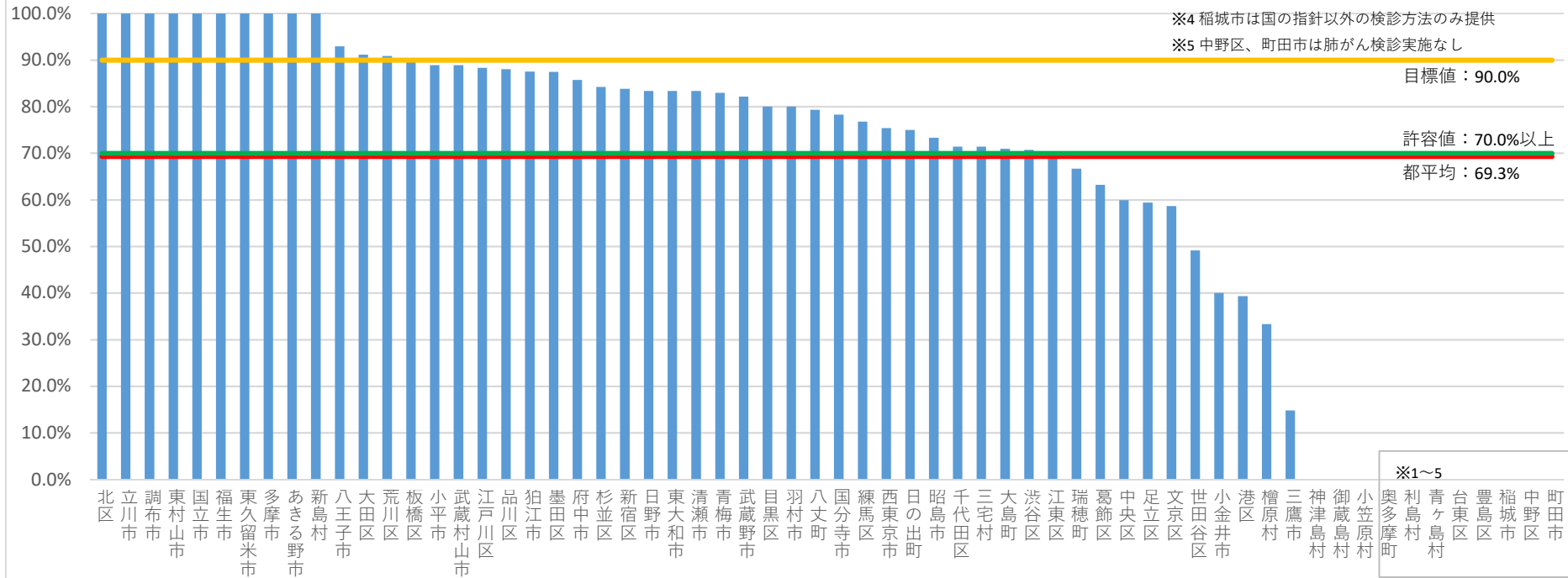
このページでは、各自治体からの報告をもとに精検受診者数（分子）の定義が自治体間で異なるよう都が確認した値を示しています。

（令和4年度東京都がん検診精度管理評価事業）

肺がん検診 精検受診率（令和2年度、男女計）（％）

<精検受診率(%)> ※自治体名の並び順は、グラフの並び順と同様です。

北区	立川市	調布市	東村山市	国立市	福生市	東久留米市	多摩市	あきる野市	新島村	八王子市	大田区	荒川区	板橋区	小平市	武蔵村山市
100.0	100.0	100.0	100.0	100.0	100.0	100.0	100.0	100.0	100.0	92.9	91.1	90.8	89.9	88.9	88.9
江戸川区	品川区	狛江市	墨田区	府中市	杉並区	新宿区	日野市	東大和市	清瀬市	青梅市	武蔵野市	目黒区	羽村市	八丈町	国分寺市
88.3	88.0	87.5	87.4	85.7	84.2	83.8	83.3	83.3	83.3	82.9	82.1	80.0	80.0	79.3	78.3
練馬区	西東京市	日の出町	昭島市	千代田区	三宅村	大島町	渋谷区	江東区	瑞穂町	葛飾区	中央区	足立区	文京区	世田谷区	小金井市
76.8	75.4	75.0	73.3	71.4	71.4	71.0	70.7	70.4	66.7	63.2	59.9	59.4	58.6	49.2	40.0
港区	檜原村	三鷹市	神津島村	御蔵島村	小笠原村	奥多摩町	利島村	青ヶ島村	台東区	豊島区	稲城市	中野区	町田市	※1 奥多摩町、利島村、青ヶ島村は要精検率0%	
39.3	33.3	14.8	0.0	0.0	0.0	※1	※1	※1	※2	※3	※4	※5	※5	※2 台東区は喀痰細胞診の集計なし	
														※3 豊島区は胸部XP+CT+喀痰細胞診を実施	
														※4 稲城市は国の指針以外の検診方法のみ提供	
														※5 中野区、町田市は肺がん検診実施なし	



精検受診率（％）＝ 精検受診者数 / 要精検者数

許容値：70%以上（「今後の我が国におけるがん検診事業評価の在り方について報告書 平成20年3月 がん検診事業の評価に関する委員会」より）

目標値：90%（「東京都がん対策推進計画（第二次改定）H30.3改定」より）

このページでは、各自治体からの報告をもとに精検受診者数（分子）の定義が自治体間で異なるよう都が確認した値を示しています。

（令和4年度東京都がん検診精度管理評価事業）

肺がん検診 精検受診率（令和2年度、男性）（％）

＜精検受診率（％）＞ ※自治体名の並び順は、グラフの並び順と同様です。

北区	立川市	調布市	東村山市	国立市	福生市	狛江市	清瀬市	東久留米市	武蔵村山市	多摩市	あきる野市	新島村	府中市	荒川区	江戸川区
100.0	100.0	100.0	100.0	100.0	100.0	100.0	100.0	100.0	100.0	100.0	100.0	100.0	91.7	90.5	90.5
大田区	八王子市	武蔵野市	小平市	羽村市	墨田区	板橋区	杉並区	品川区	新宿区	日野市	日の出町	西東京市	練馬区	目黒区	東大和市
89.8	88.8	88.2	87.5	87.5	86.8	86.5	83.4	82.5	82.1	80.0	80.0	79.6	78.0	77.9	77.8
国分寺市	三宅村	青梅市	千代田区	八丈町	渋谷区	江東区	昭島市	大島町	葛飾区	文京区	瑞穂町	足立区	中央区	檜原村	世田谷区
75.0	75.0	73.7	71.7	71.4	68.8	65.0	63.6	63.6	63.6	61.9	58.3	57.9	53.8	50.0	49.7
港区	小金井市	三鷹市	神津島村	御蔵島村	小笠原村	奥多摩町	利島村	青ヶ島村	台東区	豊島区	稲城市	中野区	町田市		
37.1	33.3	14.8	0.0	0.0	0.0	※1	※1	※1	※2	※3	※4	※5	※5		

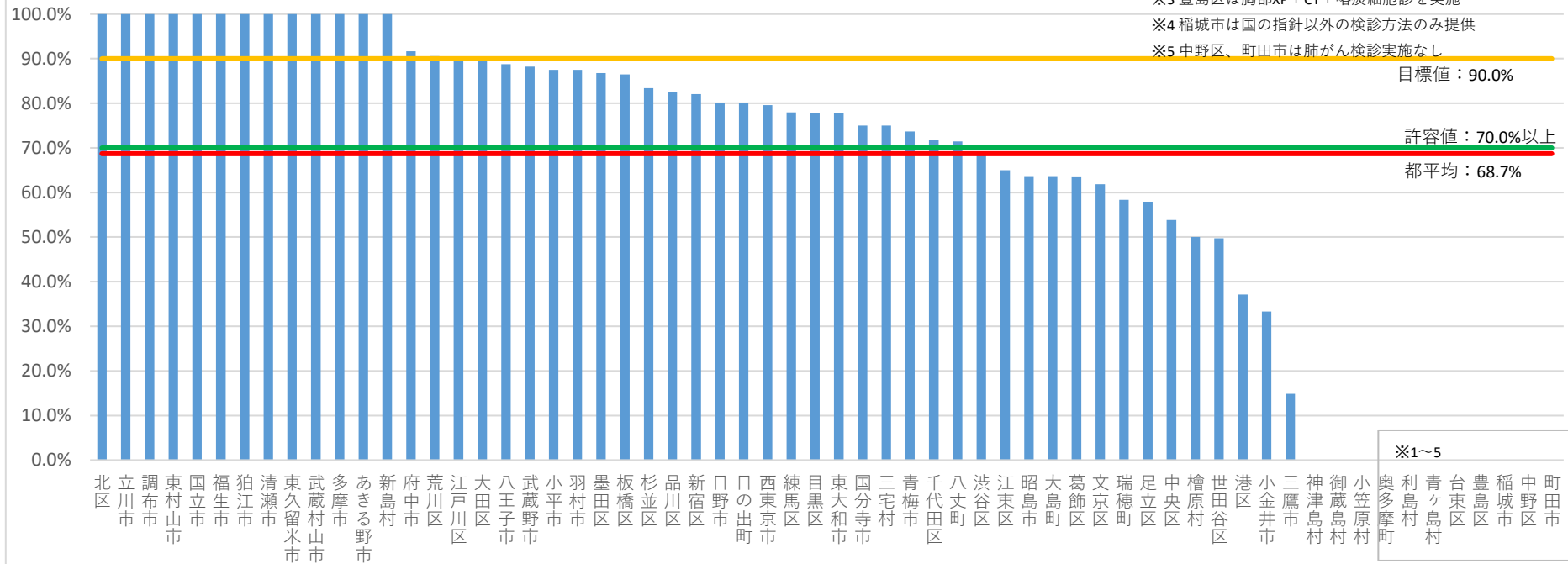
※1 奥多摩町、利島村、青ヶ島村は要精検率0%

※2 台東区は喀痰細胞診の集計なし

※3 豊島区は胸部XP + CT + 喀痰細胞診を実施

※4 稲城市は国の指針以外の検診方法のみ提供

※5 中野区、町田市は肺がん検診実施なし



精検受診率（％）＝ 精検受診者数 / 要精検者数

許容値：70%以上（「今後の我が国におけるがん検診事業評価の在り方について報告書 平成20年3月 がん検診事業の評価に関する委員会」より）

目標値：90%（「東京都がん対策推進計画（第二次改定）H30.3改定」より）

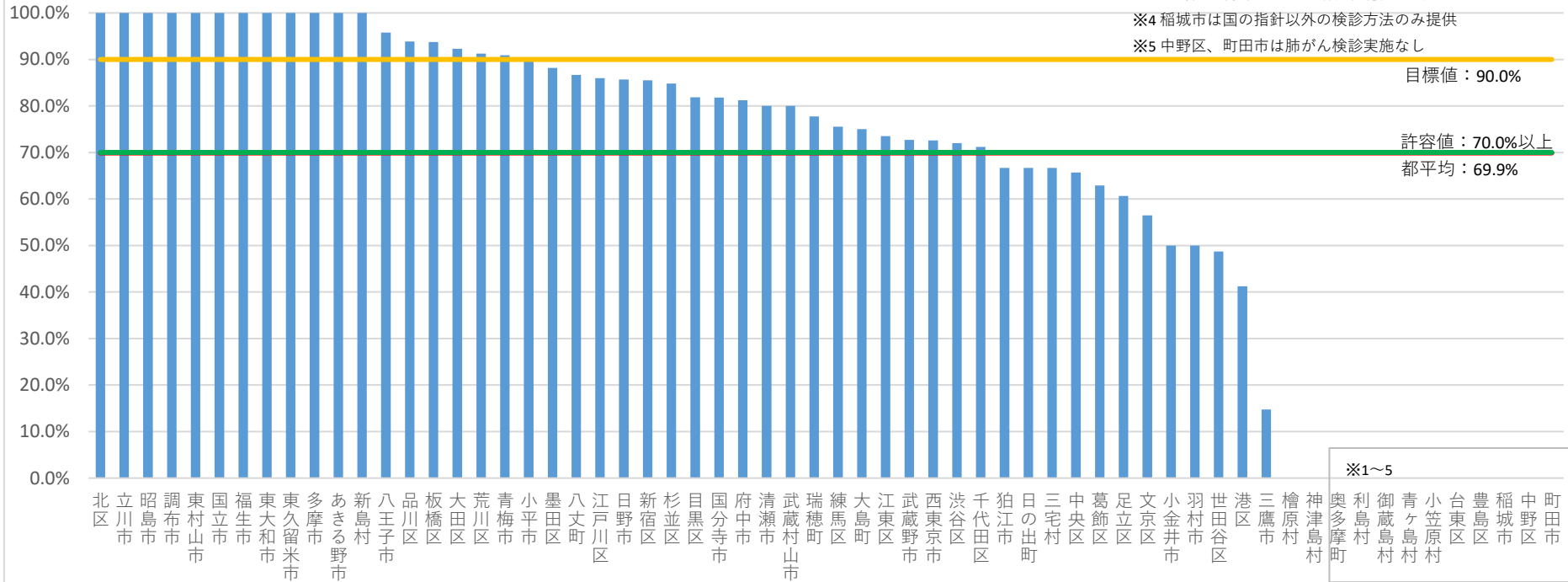
このページでは、各自治体からの報告をもとに精検受診者数（分子）の定義が自治体間で異なるよう都が確認した値を示しています。

肺がん検診 精検受診率（令和2年度、女性）（％）

<精検受診率(%)> ※自治体名の並び順は、グラフの並び順と同様です。

北区	立川市	昭島市	調布市	東村山市	国立市	福生市	東大和市	東久留米市	多摩市	あきる野市	新島村	八王子市	品川区	板橋区	大田区
100.0	100.0	100.0	100.0	100.0	100.0	100.0	100.0	100.0	100.0	100.0	100.0	95.8	93.8	93.8	92.3
荒川区	青梅市	小平市	墨田区	八丈町	江戸川区	日野市	新宿区	杉並区	目黒区	国分寺市	府中市	清瀬市	武蔵村山市	瑞穂町	練馬区
91.2	90.9	90.0	88.2	86.7	86.0	85.7	85.5	84.8	81.9	81.8	81.3	80.0	80.0	77.8	75.5
大島町	江東区	武蔵野市	西東京市	渋谷区	千代田区	狛江市	日の出町	三宅村	中央区	葛飾区	足立区	文京区	小金井市	羽村市	世田谷区
75.0	73.5	72.7	72.6	72.0	71.2	66.7	66.7	66.7	65.7	62.9	60.6	56.5	50.0	50.0	48.7
港区	三鷹市	檜原村	神津島村	奥多摩町	利島村	御蔵島村	青ヶ島村	小笠原村	台東区	豊島区	稲城市	中野区	町田市		
41.2	14.8	0.0	0.0	※1	※1	※1	※1	※1	※2	※3	※4	※5	※5		

- ※1 奥多摩町、利島村、御蔵島村、青ヶ島村、小笠原村は要精検率0%
- ※2 台東区は喀痰細胞診の集計なし
- ※3 豊島区は胸部XP+CT+喀痰細胞診を実施
- ※4 稲城市は国の指針以外の検診方法のみ提供
- ※5 中野区、町田市は肺がん検診実施なし



精検受診率（％）＝ 精検受診者数 / 要精検者数

許容値：70%以上（「今後の我が国におけるがん検診事業評価の在り方について報告書 平成20年3月 がん検診事業の評価に関する委員会」より）

目標値：90%（「東京都がん対策推進計画（第二次改定）H30.3改定」より）

このページでは、各自治体からの報告をもとに精検受診者数（分子）の定義が自治体間で異なるよう都が確認した値を示しています。

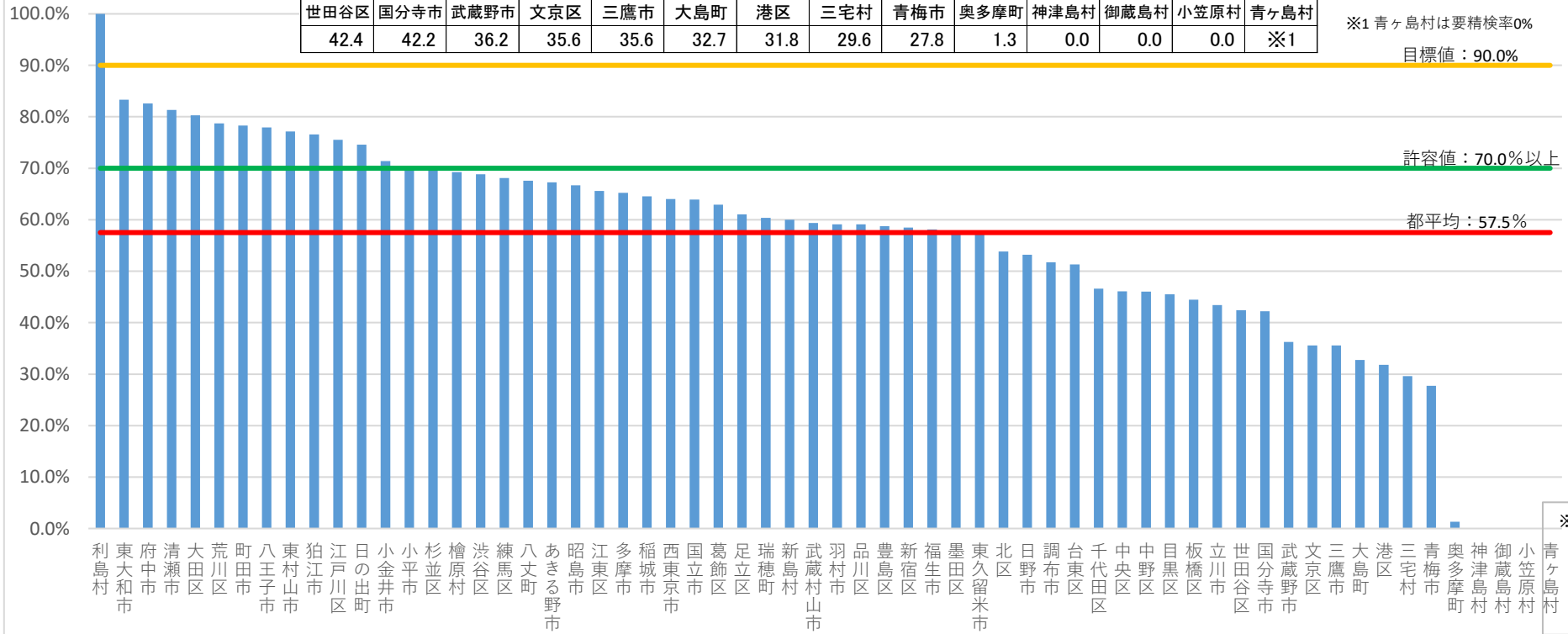
大腸がん検診 精検受診率（令和2年度、男女計）（％）

<精検受診率(%)> ※自治体名の並び順は、グラフの並び順と同様です。

利島村	東大和市	府中市	清瀬市	大田区	荒川区	町田市	八王子市	東村山市	狛江市	江戸川区	日の出町	小金井市	小平市	杉並区	檜原村
100.0	83.3	82.6	81.3	80.3	78.7	78.3	77.9	77.1	76.6	75.5	74.6	71.4	70.1	69.9	69.2
渋谷区	練馬区	八丈町	あきる野市	昭島市	江東区	多摩市	稲城市	西東京市	国立市	葛飾区	足立区	瑞穂町	新島村	武蔵村山市	羽村市
68.8	68.1	67.6	67.2	66.7	65.6	65.2	64.5	64.0	63.9	62.9	61.0	60.3	60.0	59.4	59.1
品川区	豊島区	新宿区	福生市	墨田区	東久留米市	北区	日野市	調布市	台東区	千代田区	中央区	中野区	目黒区	板橋区	立川市
59.1	58.7	58.5	58.1	57.6	57.2	53.8	53.2	51.7	51.3	46.6	46.1	46.0	45.5	44.5	43.4
世田谷区	国分寺市	武蔵野市	文京区	三鷹市	大島町	港区	三宅村	青梅市	奥多摩町	神津島村	御蔵島村	小笠原村	青ヶ島村		
42.4	42.2	36.2	35.6	35.6	32.7	31.8	29.6	27.8	1.3	0.0	0.0	0.0	※1		

※1 青ヶ島村は要精検率0%

目標値：90.0%



精検受診率（％）＝ 精検受診者数 / 要精検者数

許容値：70%以上（「今後の我が国におけるがん検診事業評価の在り方について報告書 平成20年3月 がん検診事業の評価に関する委員会」より）

目標値：90%（「東京都がん対策推進計画（第二次改定）H30.3改定」より）

このページでは、各自治体からの報告をもとに精検受診者数（分子）の定義が自治体間で異なるよう都が確認した値を示しています。

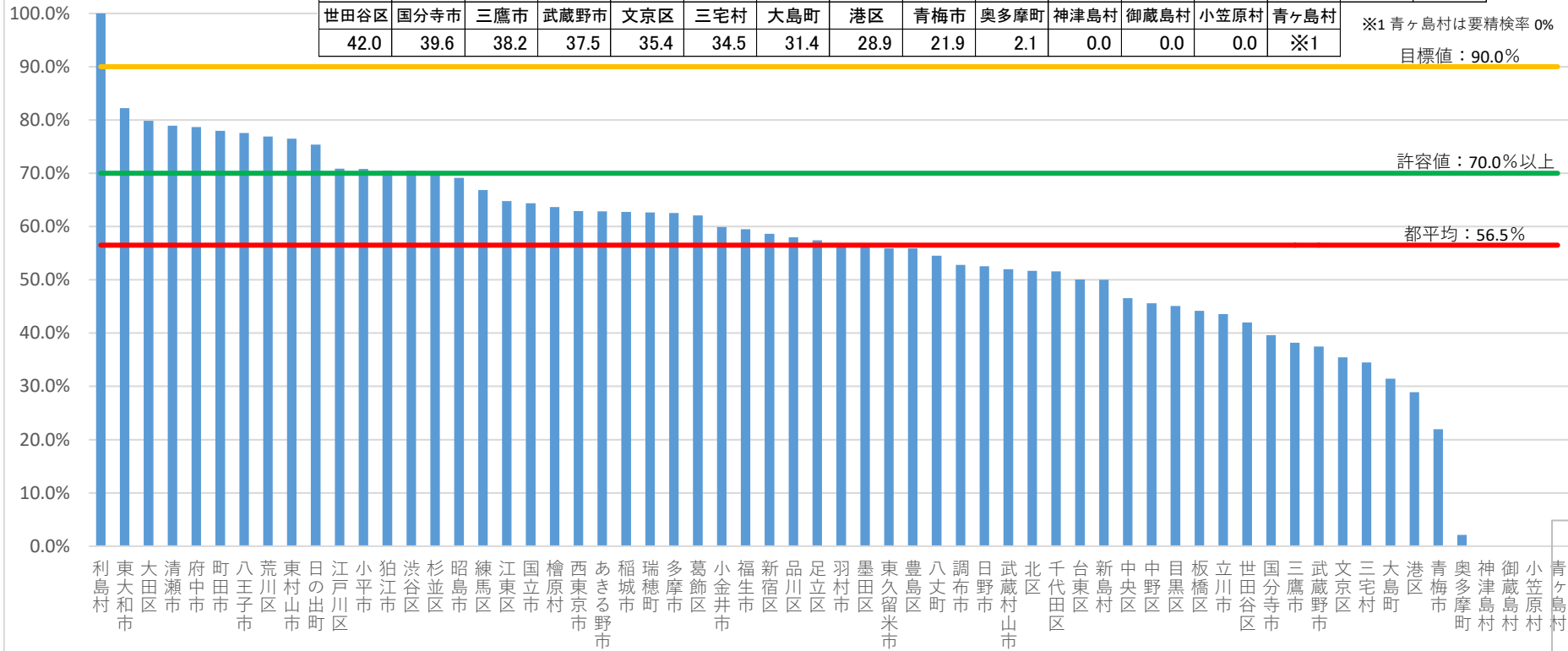
（令和4年度東京都がん検診精度管理評価事業）

大腸がん検診 精検受診率（令和2年度、男性）（％）

<精検受診率(%)> ※自治体名の並び順は、グラフの並び順と同様です。

利島村	東大和市	大田区	清瀬市	府中市	町田市	八王子市	荒川区	東村山市	日の出町	江戸川区	小平市	狛江市	渋谷区	杉並区	昭島市
100.0	82.2	79.8	78.9	78.7	78.0	77.6	76.9	76.5	75.4	70.8	70.8	70.5	70.5	70.1	69.1
練馬区	江東区	国立市	檜原村	西東京市	あきる野市	稲城市	瑞穂町	多摩市	葛飾区	小金井市	福生市	新宿区	品川区	足立区	羽村市
66.8	64.8	64.3	63.6	62.9	62.9	62.7	62.7	62.6	62.1	59.9	59.5	58.7	58.0	57.4	56.5
墨田区	東久留米市	豊島区	八丈町	調布市	日野市	武蔵村山市	北区	千代田区	台東区	新島村	中央区	中野区	目黒区	板橋区	立川市
56.3	55.9	55.9	54.5	52.8	52.5	52.0	51.7	51.6	50.1	50.0	46.6	45.6	45.1	44.2	43.6
世田谷区	国分寺市	三鷹市	武蔵野市	文京区	三宅村	大島町	港区	青梅市	奥多摩町	神津島村	御蔵島村	小笠原村	青ヶ島村		
42.0	39.6	38.2	37.5	35.4	34.5	31.4	28.9	21.9	2.1	0.0	0.0	0.0	※1		

※1 青ヶ島村は要精検率 0%
目標値：90.0%



※1

精検受診率（％）＝ 精検受診者数 / 要精検者数

許容値：70%以上（「今後の我が国におけるがん検診事業評価の在り方について報告書 平成20年3月 がん検診事業の評価に関する委員会」より）

目標値：90%（「東京都がん対策推進計画（第二次改定）H30.3改定」より）

このページでは、各自治体からの報告をもとに精検受診者数（分子）の定義が自治体間で異ならないよう都が確認した値を示しています。

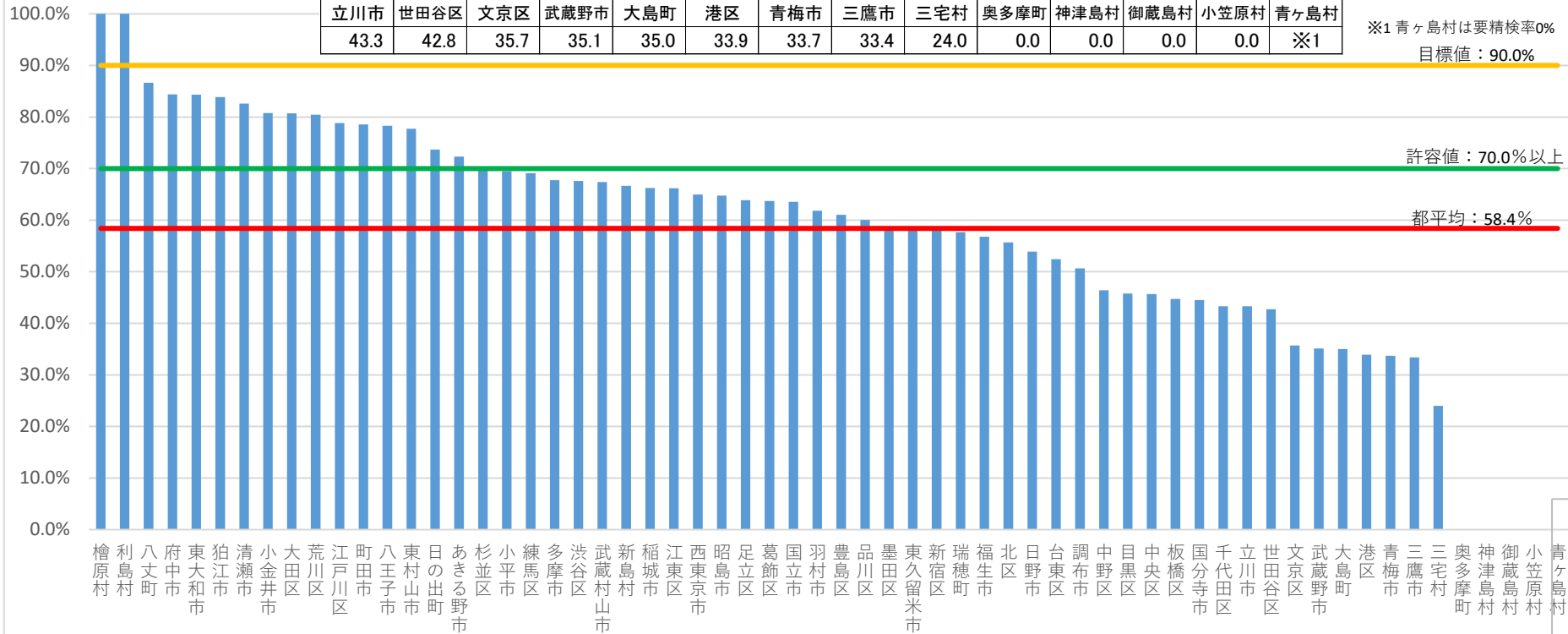
（令和4年度東京都がん検診精度管理評価事業）

大腸がん検診 精検受診率（令和2年度、女性）（％）

<精検受診率(%)> ※自治体名の並び順は、グラフの並び順と同様です。

檜原村	利島村	八丈町	府中市	東大和市	狛江市	清瀬市	小金井市	大田区	荒川区	江戸川区	町田市	八王子市	東村山市	日の出町	あきる野市
100.0	100.0	86.7	84.4	84.3	83.8	82.6	80.8	80.7	80.5	78.8	78.6	78.3	77.7	73.7	72.3
杉並区	小平市	練馬区	多摩市	渋谷区	武蔵村山市	新島村	稲城市	江東区	西東京市	昭島市	足立区	葛飾区	国立市	羽村市	豊島区
69.8	69.5	69.1	67.7	67.6	67.4	66.7	66.2	66.2	65.0	64.8	63.9	63.7	63.6	61.8	61.0
品川区	墨田区	東久留米市	新宿区	瑞穂町	福生市	北区	日野市	台東区	調布市	中野区	目黒区	中央区	板橋区	国分寺市	千代田区
60.1	58.7	58.4	58.4	57.7	56.8	55.7	53.9	52.5	50.7	46.4	45.8	45.7	44.7	44.5	43.3
立川市	世田谷区	文京区	武蔵野市	大島町	港区	青梅市	三鷹市	三宅村	奥多摩町	神津島村	御蔵島村	小笠原村	青ヶ島村		
43.3	42.8	35.7	35.1	35.0	33.9	33.7	33.4	24.0	0.0	0.0	0.0	0.0	※1		

※1 青ヶ島村は要精検率0%
目標値：90.0%



※1

精検受診率（％）＝ 精検受診者数 / 要精検者数

許容値：70%以上（「今後の我が国におけるがん検診事業評価の在り方について報告書 平成20年3月 がん検診事業の評価に関する委員会」より）

目標値：90%（「東京都がん対策推進計画（第二次改定）H30.3改定」より）

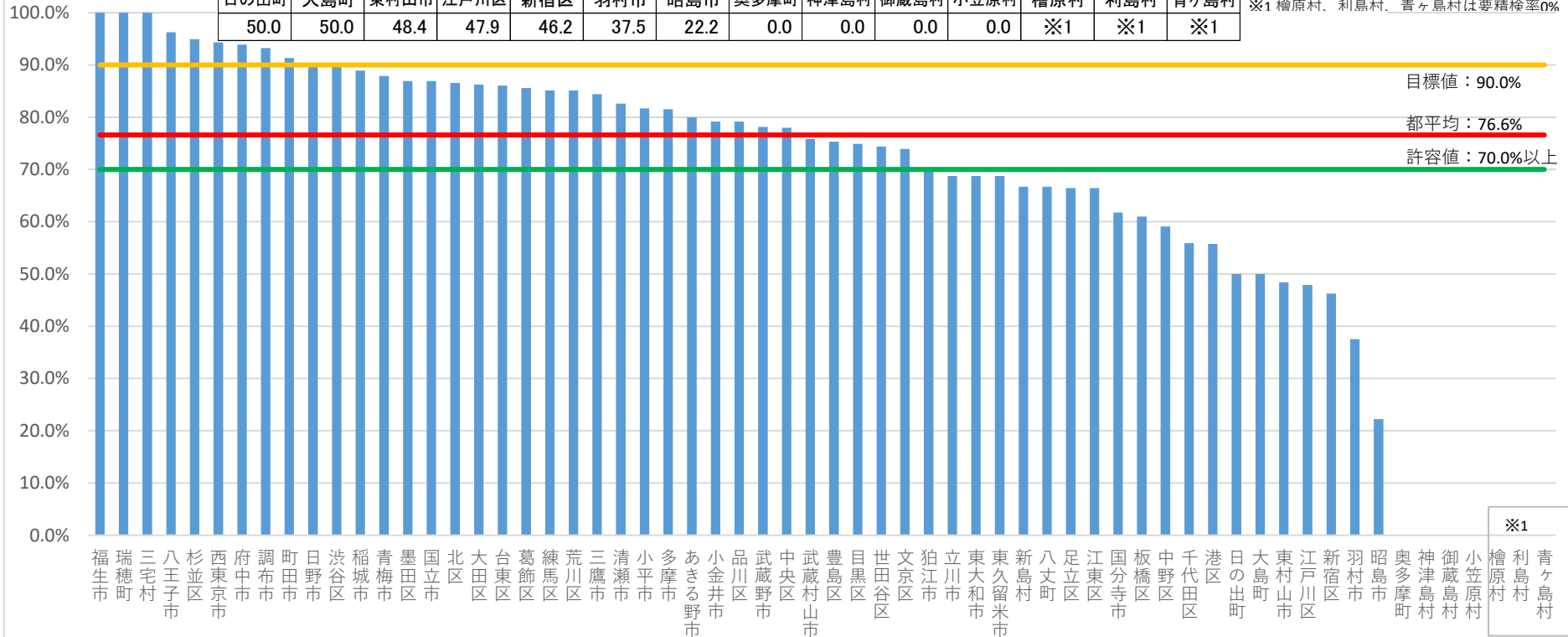
このページでは、各自治体からの報告をもとに精検受診者数（分子）の定義が自治体間で異なるよう都が確認した値を示しています。

子宮頸がん検診 精検受診率（令和2年度）（％）

<精検受診率(%)> ※自治体名の並び順は、グラフの並び順と同様です。

福生市	瑞穂町	三宅村	八王子市	杉並区	西東京市	府中市	調布市	町田市	日野市	渋谷区	稲城市	青梅市	墨田区	国立市	北区
100.0	100.0	100.0	96.3	94.9	94.3	93.9	93.2	91.3	90.0	89.6	88.9	87.9	86.9	86.9	86.5
大田区	台東区	葛飾区	練馬区	荒川区	三鷹市	清瀬市	小平市	多摩市	あきる野市	小金井市	品川区	武蔵野市	中央区	武蔵村山市	豊島区
86.3	86.0	85.6	85.1	85.1	84.4	82.6	81.7	81.5	80.0	79.2	79.1	78.1	78.0	75.9	75.3
目黒区	世田谷区	文京区	狛江市	立川市	東大和市	東久留米市	新島村	八丈町	足立区	江東区	国分寺市	板橋区	中野区	千代田区	港区
74.9	74.4	73.9	70.0	68.8	68.8	68.8	66.7	66.7	66.4	66.4	61.8	61.0	59.1	55.9	55.8
日の出町	大島町	東村山市	江戸川区	新宿区	羽村市	昭島市	奥多摩町	神津島村	御蔵島村	小笠原村	檜原村	利島村	青ヶ島村		
50.0	50.0	48.4	47.9	46.2	37.5	22.2	0.0	0.0	0.0	0.0	※1	※1	※1		

※1 檜原村、利島村、青ヶ島村は要精検率0%



精検受診率（％）＝ 精検受診者数 / 要精検者数

許容値：70%以上（「今後の我が国におけるがん検診事業評価の在り方について報告書 平成20年3月 がん検診事業の評価に関する委員会」より）

目標値：90%（「東京都がん対策推進計画（第二次改定）H30.3改定」より）

このページでは、各自治体からの報告をもとに精検受診者数（分子）の定義が自治体間で異なるよう都が確認した値を示しています。

（令和4年度東京都がん検診精度管理評価事業）

乳がん検診 精検受診率（令和2年度）（％）

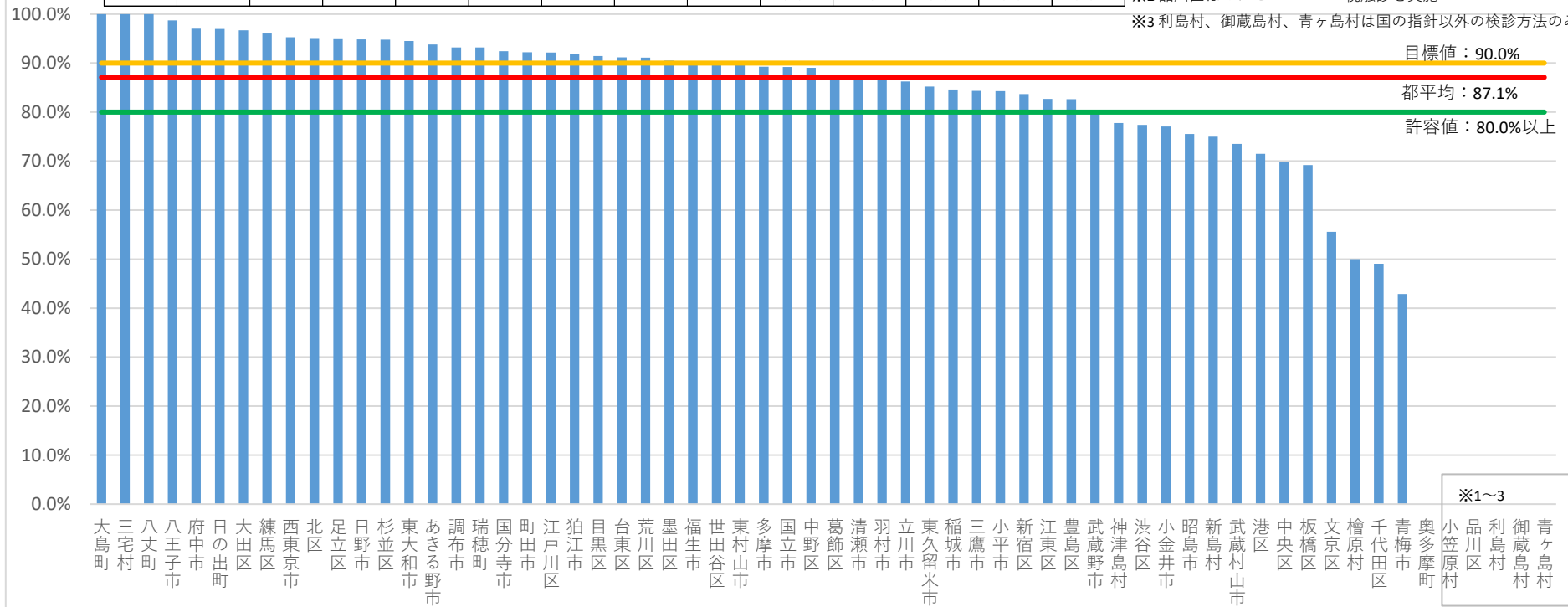
<精検受診率(%)> ※自治体名の並び順は、グラフの並び順と同様です。

大島町	三宅村	八丈町	八王子市	府中市	日の出町	大田区	練馬区	西東京市	北区	足立区	日野市	杉並区	東大和市	あきる野市	調布市	
100.0	100.0	100.0	98.7	97.0	97.0	96.7	96.0	95.3	95.1	95.1	94.8	94.8	94.5	93.8	93.2	
瑞穂町	国分寺市	町田市	江戸川区	狛江市	目黒区	台東区	荒川区	墨田区	福生市	世田谷区	東村山市	多摩市	国立市	中野区	葛飾区	
93.2	92.5	92.2	92.2	91.9	91.4	91.2	91.1	90.5	90.0	89.7	89.6	89.3	89.2	89.0	87.6	
清瀬市	羽村市	立川市	東久留米市	稲城市	三鷹市	小平市	新宿区	江東区	豊島区	武蔵野市	神津島村	渋谷区	小金井市	昭島市	新島村	
87.5	86.5	86.3	85.2	84.6	84.3	84.3	83.7	82.7	82.7	80.4	77.8	77.4	77.0	75.6	75.0	
武蔵村山市	港区	中央区	板橋区	文京区	檜原村	千代田区	青梅市	奥多摩町	小笠原村	品川区	利島村	御蔵島村	青ヶ島村			
73.5	71.5	69.7	69.2	55.6	50.0	49.1	42.9	0.0	※1	※2	※3	※3	※3			

※1 小笠原村は要精検率0%

※2 品川区はマンモ+エコー+視触診を実施

※3 利島村、御蔵島村、青ヶ島村は国の指針以外の検診方法のみ提供



精検受診率（％）＝ 精検受診者数 / 要精検者数

許容値：80%以上（「今後の我が国におけるがん検診事業評価の在り方について報告書 平成20年3月 がん検診事業の評価に関する委員会」より）

目標値：90%（「東京都がん対策推進計画（第二次改定）H30.3改定」より）

このページでは、各自治体からの報告をもとに精検受診者数（分子）の定義が自治体間で異なるよう都が確認した値を示しています。