

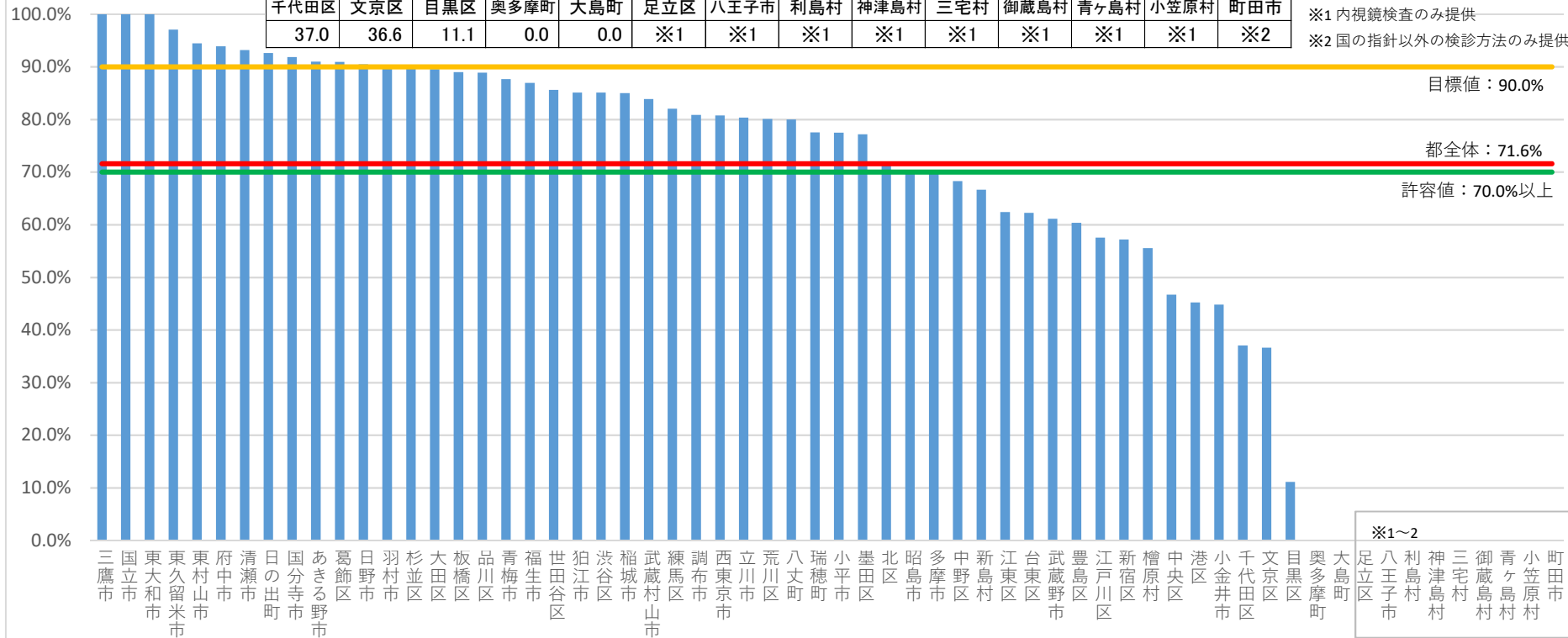
胃がん検診（胃部エックス線） 精検受診率（令和3年度、合計）（％）

<精検受診率(%)> ※自治体名の並び順は、グラフの並び順と同様です。

三鷹市	国立市	東大和市	東久留米市	東村山市	府中市	清瀬市	日の出町	国分寺市	あきる野市	葛飾区	日野市	羽村市	杉並区	大田区	板橋区
100.0	100.0	100.0	97.1	94.4	93.9	93.2	92.6	91.9	91.0	90.9	90.5	90.3	90.2	89.6	89.0
品川区	青梅市	福生市	世田谷区	狛江市	渋谷区	稲城市	武蔵村山市	練馬区	調布市	西東京市	立川市	荒川区	八丈町	瑞穂町	小平市
88.9	87.6	87.0	85.6	85.1	85.1	85.0	83.9	82.0	80.9	80.8	80.4	80.1	80.0	77.5	77.5
墨田区	北区	昭島市	多摩市	中野区	新島村	江東区	台東区	武蔵野市	豊島区	江戸川区	新宿区	檜原村	中央区	港区	小金井市
77.2	71.7	70.0	70.0	68.3	66.7	62.4	62.3	61.1	60.4	57.5	57.2	55.6	46.7	45.2	44.8
千代田区	文京区	目黒区	奥多摩町	大島町	足立区	八王子市	利島村	神津島村	三宅村	御蔵島村	青ヶ島村	小笠原村	町田市		
37.0	36.6	11.1	0.0	0.0	※1	※1	※1	※1	※1	※1	※1	※1	※2		

※1 内視鏡検査のみ提供

※2 国の指針以外の検診方法のみ提供



精検受診率（％）＝ 精検受診者数 / 要精検者数

許容値：70%以上（「今後の我が国におけるがん検診事業評価の在り方について報告書 平成20年3月 がん検診事業の評価に関する委員会」より）

目標値：90%（「東京都がん対策推進計画（第二次改定）H30.3改定」より）

このページでは、各自治体からの報告をもとに精検受診者数（分子）の定義が自治体間で異なるよう都が確認した値を示しています。

胃がん検診（胃部エックス線） 精検受診率（令和3年度、集団検診）（％）

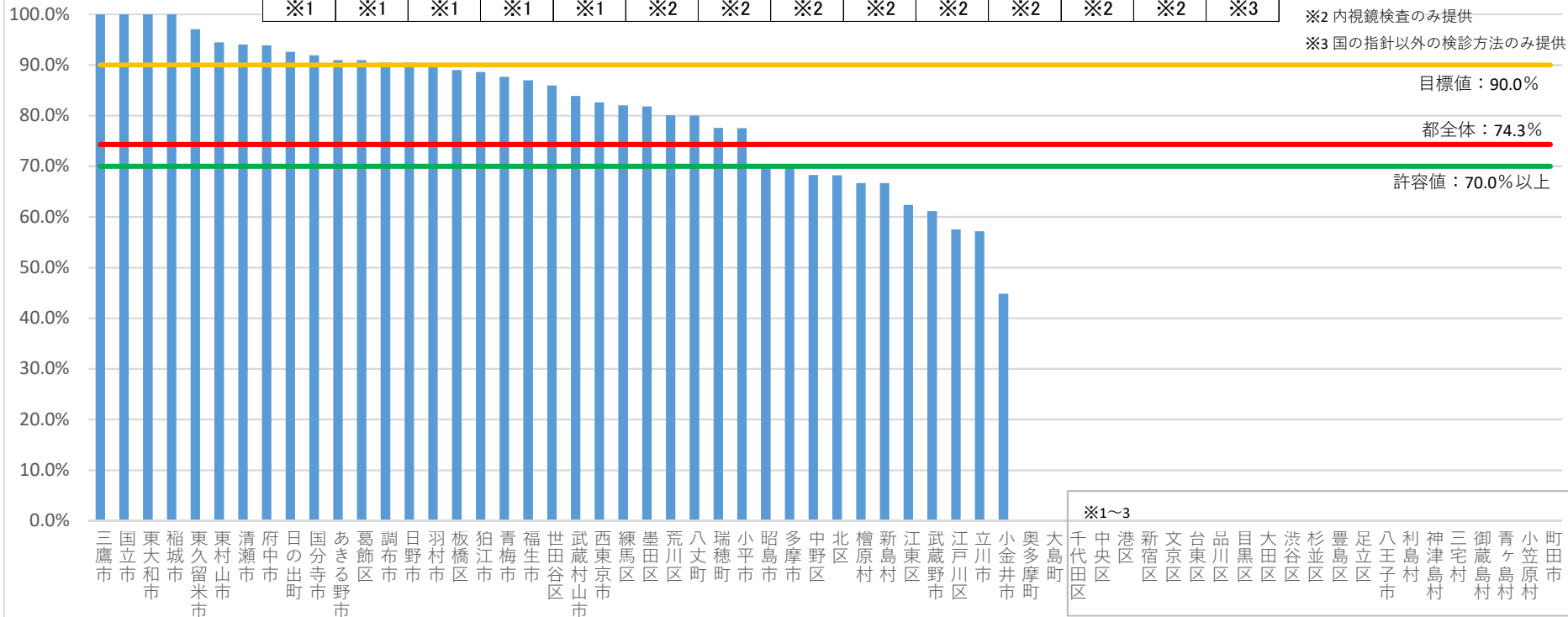
<精検受診率（％）> ※自治体名の並び順は、グラフの並び順と同様です。

三鷹市	国立市	東大和市	稲城市	東久留米市	東村山市	清瀬市	府中市	日の出町	国分寺市	あきる野市	葛飾区	調布市	日野市	羽村市	板橋区
100.0	100.0	100.0	100.0	97.1	94.4	94.0	93.9	92.6	91.9	91.0	90.9	90.5	90.5	90.3	89.0
狛江市	青梅市	福生市	世田谷区	武蔵村山市	西東京市	練馬区	墨田区	荒川区	八丈町	瑞穂町	小平市	昭島市	多摩市	中野区	北区
88.6	87.6	87.0	85.9	83.9	82.6	82.0	81.8	80.1	80.0	77.5	77.5	70.0	70.0	68.3	68.2
檜原村	新島村	江東区	武蔵野市	江戸川区	立川市	小金井市	奥多摩町	大島町	千代田区	中央区	港区	新宿区	文京区	台東区	品川区
66.7	66.7	62.4	61.1	57.5	57.1	44.8	0.0	0.0	※1	※1	※1	※1	※1	※1	※1
目黒区	大田区	渋谷区	杉並区	豊島区	足立区	八王子市	利島村	神津島村	三宅村	御蔵島村	青ヶ島村	小笠原村	町田市		
※1	※1	※1	※1	※1	※2	※2	※2	※2	※2	※2	※2	※2	※3		

※1 集団検診の実施なし

※2 内視鏡検査のみ提供

※3 国の指針以外の検診方法のみ提供



精検受診率（％）＝ 精検受診者数 / 要精検者数

許容値：70%以上（「今後の我が国におけるがん検診事業評価の在り方について報告書 平成20年3月 がん検診事業の評価に関する委員会」より）

目標値：90%（「東京都がん対策推進計画（第二次改定）H30.3改定」より）

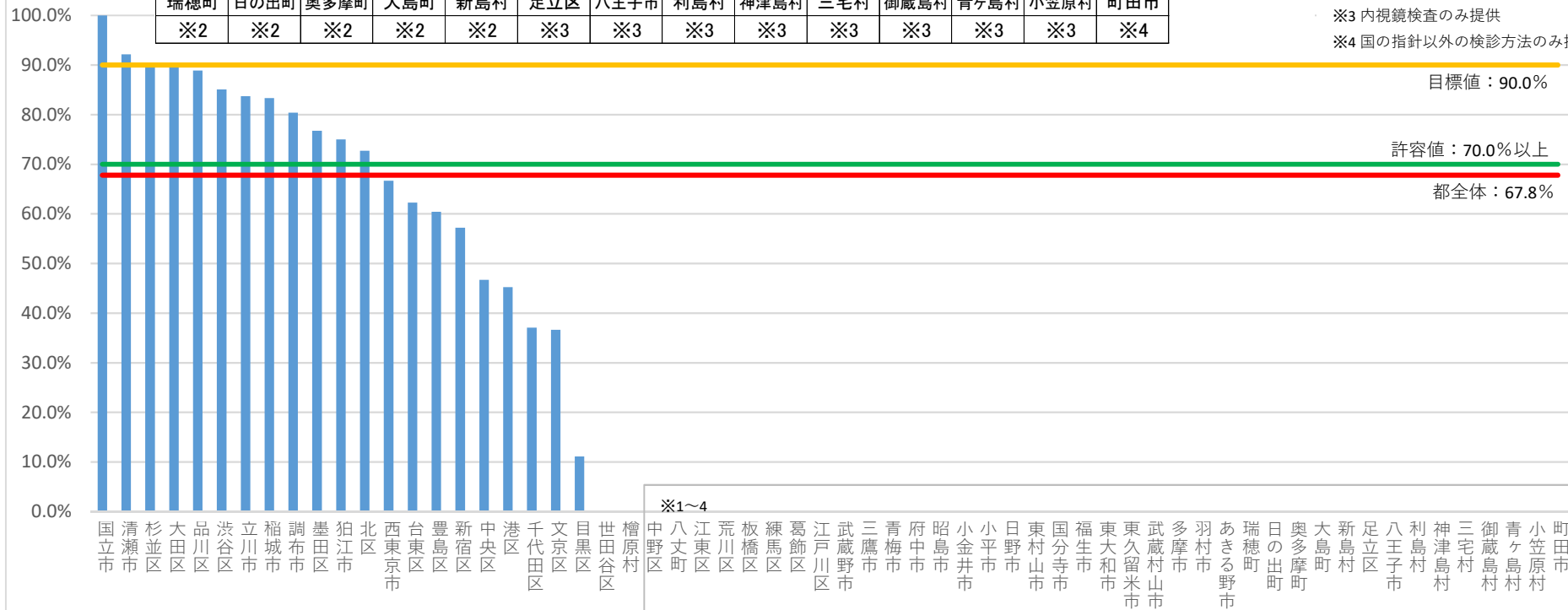
このページでは、各自治体からの報告をもとに精検受診者数（分子）の定義が自治体間で異なるよう都が確認した値を示しています。

胃がん検診（胃部エックス線） 精検受診率（令和3年度、個別検診）（％）

<精検受診率(%)> ※自治体名の並び順は、グラフの並び順と同様です。

国立市	清瀬市	杉並区	大田区	品川区	渋谷区	立川市	稲城市	調布市	墨田区	狛江市	北区	西東京市	台東区	豊島区	新宿区
100.0	92.1	90.2	89.6	88.9	85.1	83.7	83.3	80.4	76.7	75.0	72.7	66.7	62.3	60.4	57.2
中央区	港区	千代田区	文京区	目黒区	世田谷区	檜原村	中野区	八丈町	江東区	荒川区	板橋区	練馬区	葛飾区	江戸川区	武蔵野市
46.7	45.2	37.0	36.6	11.1	0.0	0.0	※1	※1	※2	※2	※2	※2	※2	※2	※2
三鷹市	青梅市	府中市	昭島市	小金井市	小平市	日野市	東村山市	国分寺市	福生市	東大和市	東久留米市	武蔵村山市	多摩市	羽村市	あきる野市
※2	※2	※2	※2	※2	※2	※2	※2	※2	※2	※2	※2	※2	※2	※2	※2
瑞穂町	日の出町	奥多摩町	大島町	新島村	足立区	八王子市	利島村	神津島村	三宅村	御蔵島村	青ヶ島村	小笠原村	町田市		
※2	※2	※2	※2	※2	※3	※3	※3	※3	※3	※3	※3	※3	※4		

- ※1 要精検率0%
- ※2 個別検診の実施なし
- ※3 内視鏡検査のみ提供
- ※4 国の指針以外の検診方法のみ提供



精検受診率（％）＝ 精検受診者数 / 要精検者数

許容値：70%以上（「今後の我が国におけるがん検診事業評価の在り方について報告書 平成20年3月 がん検診事業の評価に関する委員会」より）

目標値：90%（「東京都がん対策推進計画（第二次改定）H30.3改定」より）

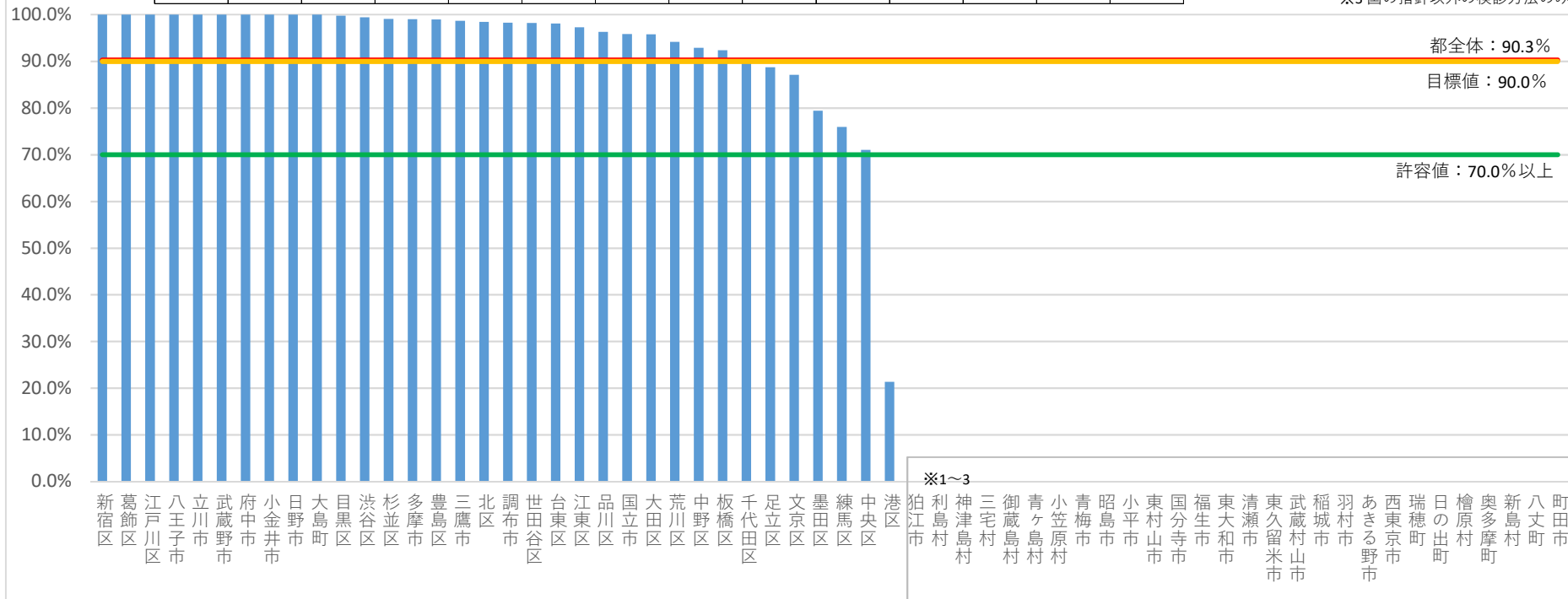
このページでは、各自治体からの報告をもとに精検受診者数（分子）の定義が自治体間で異なるよう都が確認した値を示しています。

胃がん検診（胃内視鏡） 精検受診率（令和3年度、合計）（％）

<精検受診率（％）> ※自治体名の並び順は、グラフの並び順と同様です。

新宿区	葛飾区	江戸川区	八王子市	立川市	武蔵野市	府中市	小金井市	日野市	大島町	目黒区	渋谷区	杉並区	多摩市	豊島区	三鷹市
100.0	100.0	100.0	100.0	100.0	100.0	100.0	100.0	100.0	100.0	99.7	99.4	99.1	99.0	98.9	98.6
北区	調布市	世田谷区	台東区	江東区	品川区	国立市	大田区	荒川区	中野区	板橋区	千代田区	足立区	文京区	墨田区	練馬区
98.4	98.2	98.2	98.1	97.3	96.3	95.8	95.8	94.1	92.9	92.4	90.0	88.7	87.1	79.4	75.9
中央区	港区	狛江市	利島村	神津島村	三宅村	御蔵島村	青ヶ島村	小笠原村	青梅市	昭島市	小平市	東村山市	国分寺市	福生市	東大和市
71.0	21.3	※1	※1	※1	※1	※1	※1	※1	※2	※2	※2	※2	※2	※2	※2
清瀬市	東久留米市	武蔵村山市	稲城市	羽村市	あきる野市	西東京市	瑞穂町	日の出町	檜原村	奥多摩町	新島村	八丈町	町田市		
※2	※2	※2	※2	※2	※2	※2	※2	※2	※2	※2	※2	※2	※2	※3	

※1 要精検率0%
 ※2 胃部エックス線検査のみ提供
 ※3 国の指針以外の検診方法のみ提供



精検受診率（％）＝ 精検受診者数 / 要精検者数

許容値：70%以上（「今後の我が国におけるがん検診事業評価の在り方について報告書 平成20年3月 がん検診事業の評価に関する委員会」より）

目標値：90%（「東京都がん対策推進計画（第二次改定）H30.3改定」より）

このページでは、各自治体からの報告をもとに精検受診者数（分子）の定義が自治体間で異なるよう都が確認した値を示しています。

胃がん検診（胃内視鏡） 精検受診率（令和3年度、集団検診）（%）

<精検受診率（%）> ※自治体名の並び順は、グラフの並び順と同様です。

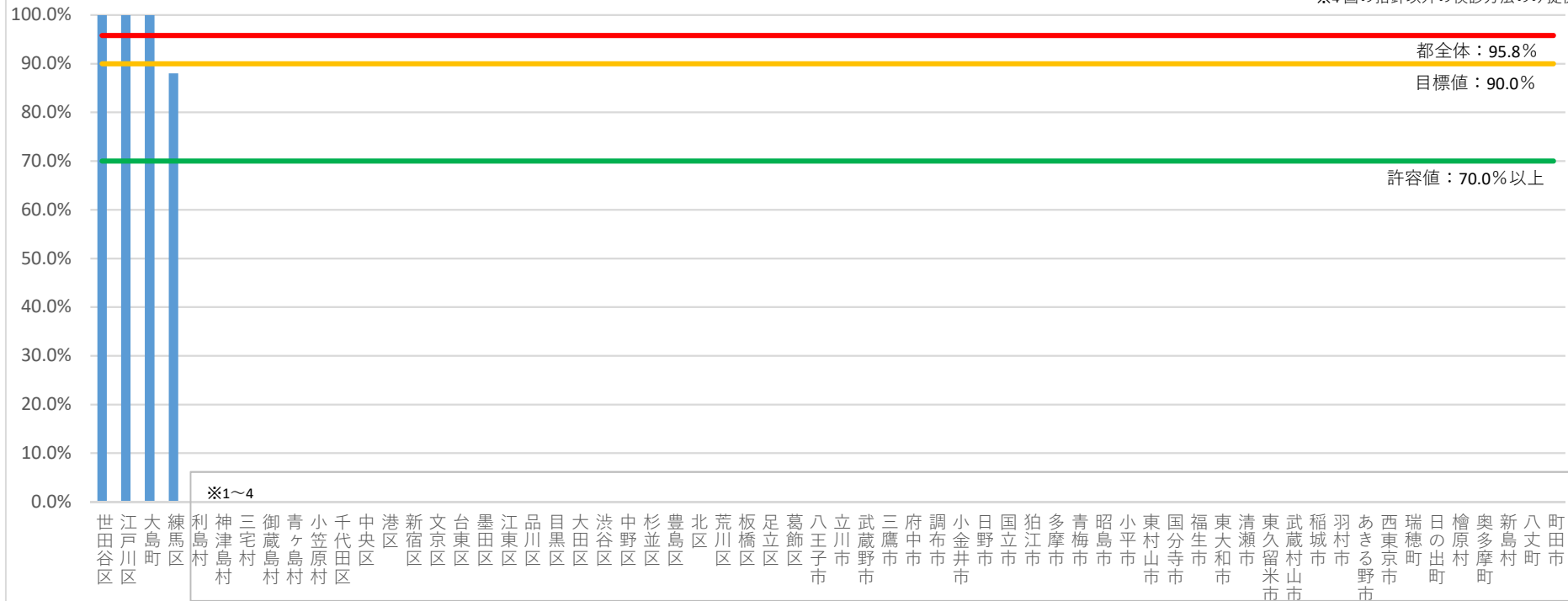
世田谷区	江戸川区	大島町	練馬区	利島村	神津島村	三宅村	御蔵島村	青ヶ島村	小笠原村	千代田区	中央区	港区	新宿区	文京区	台東区
100.0	100.0	100.0	88.0	※1	※1	※1	※1	※1	※1	※2	※2	※2	※2	※2	※2
墨田区	江東区	品川区	目黒区	大田区	渋谷区	中野区	杉並区	豊島区	北区	荒川区	板橋区	足立区	葛飾区	八王子市	立川市
※2	※2	※2	※2	※2	※2	※2	※2	※2	※2	※2	※2	※2	※2	※2	※2
武蔵野市	三鷹市	府中市	調布市	小金井市	日野市	国立市	狛江市	多摩市	青梅市	昭島市	小平市	東村山市	国分寺市	福生市	東大和市
※2	※2	※2	※2	※2	※2	※2	※2	※2	※3	※3	※3	※3	※3	※3	※3
清瀬市	東久留米市	武蔵村山市	稲城市	羽村市	あきる野市	西東京市	瑞穂町	日の出町	檜原村	奥多摩町	新島村	八丈町	町田市		
※3	※3	※3	※3	※3	※3	※3	※3	※3	※3	※3	※3	※3	※4		

※1 要精検率0%

※2 集団検診の実施なし

※3 胃部エックス線検査のみ提供

※4 国の指針以外の検診方法のみ提供



精検受診率（%） = 精検受診者数 / 要精検者数

許容値：70%以上（「今後の我が国におけるがん検診事業評価の在り方について報告書 平成20年3月 がん検診事業の評価に関する委員会」より）

目標値：90%（「東京都がん対策推進計画（第二次改定）H30.3改定」より）

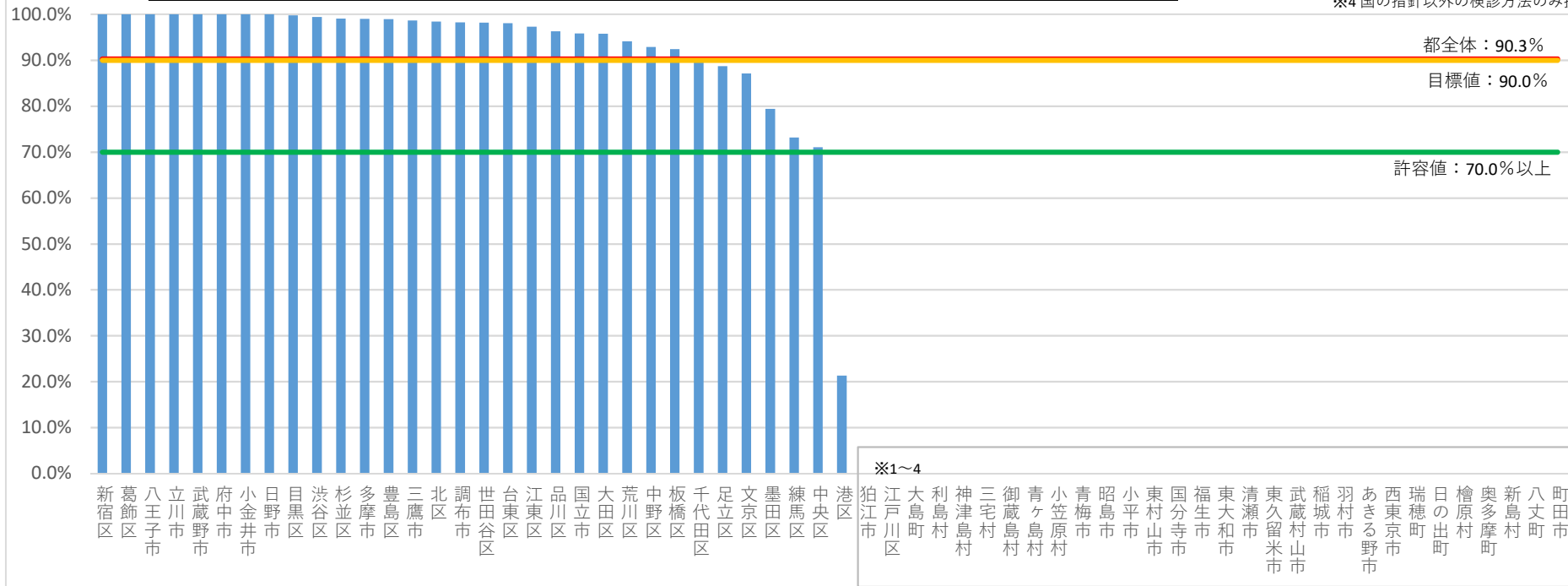
このページでは、各自治体からの報告をもとに精検受診者数（分子）の定義が自治体間で異なるよう都が確認した値を示しています。

胃がん検診（胃内視鏡） 精検受診率（令和3年度、個別検診）（％）

<精検受診率(%)> ※自治体名の並び順は、グラフの並び順と同様です。

新宿区	葛飾区	八王子市	立川市	武蔵野市	府中市	小金井市	日野市	目黒区	渋谷区	杉並区	多摩市	豊島区	三鷹市	北区	調布市
100.0	100.0	100.0	100.0	100.0	100.0	100.0	100.0	99.7	99.4	99.1	99.0	98.9	98.6	98.4	98.2
世田谷区	台東区	江東区	品川区	国立市	大田区	荒川区	中野区	板橋区	千代田区	足立区	文京区	墨田区	練馬区	中央区	港区
98.2	98.1	97.3	96.3	95.8	95.8	94.1	92.9	92.4	90.0	88.7	87.1	79.4	73.1	71.0	21.3
狛江市	江戸川区	大島町	利島村	神津島村	三宅村	御蔵島村	青ヶ島村	小笠原村	青梅市	昭島市	小平市	東村山市	国分寺市	福生市	東大和市
※1	※2	※2	※2	※2	※2	※2	※2	※2	※3	※3	※3	※3	※3	※3	※3
清瀬市	東久留米市	武蔵村山市	稲城市	羽村市	あきる野市	西東京市	瑞穂町	日の出町	檜原村	奥多摩町	新島村	八丈町	町田市		
※3	※3	※3	※3	※3	※3	※3	※3	※3	※3	※3	※3	※3	※4		

- ※1 要精検率0%
- ※2 個別検診の実施なし
- ※3 胃部エックス線検査のみ提供
- ※4 国の指針以外の検診方法のみ提供



精検受診率（％）＝ 精検受診者数 / 要精検者数

許容値：70%以上（「今後の我が国におけるがん検診事業評価の在り方について報告書 平成20年3月 がん検診事業の評価に関する委員会」より）

目標値：90%（「東京都がん対策推進計画（第二次改定）H30.3改定」より）

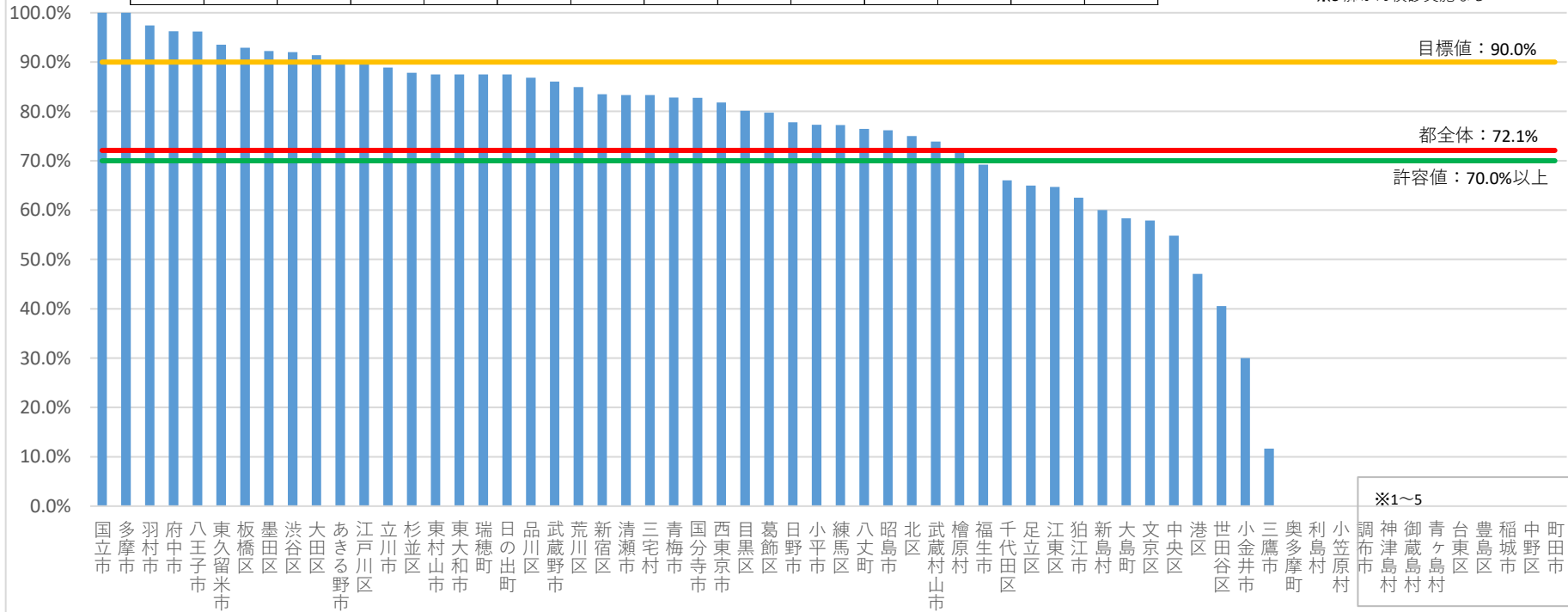
このページでは、各自治体からの報告をもとに精検受診者数（分子）の定義が自治体間で異なるよう都が確認した値を示しています。

肺がん検診 精検受診率（令和3年度、合計）（％）

<精検受診率(%)> ※自治体名の並び順は、グラフの並び順と同様です。

国立市	多摩市	羽村市	府中市	八王子市	東久留米市	板橋区	墨田区	渋谷区	大田区	あきる野市	江戸川区	立川市	杉並区	東村山市	東大和市
100.0	100.0	97.4	96.3	96.2	93.5	92.9	92.2	92.0	91.4	90.4	89.6	88.9	87.8	87.5	87.5
瑞穂町	日の出町	品川区	武蔵野市	荒川区	新宿区	清瀬市	三宅村	青梅市	国分寺市	西東京市	目黒区	葛飾区	日野市	小平市	練馬区
87.5	87.5	86.8	86.0	84.9	83.5	83.3	83.3	82.8	82.8	81.8	80.2	79.7	77.8	77.3	77.2
八丈町	昭島市	北区	武蔵村山市	檜原村	福生市	千代田区	足立区	江東区	狛江市	新島村	大島町	文京区	中央区	港区	世田谷区
76.5	76.2	75.0	73.9	72.2	69.2	66.0	65.0	64.7	62.5	60.0	58.3	57.9	54.8	47.1	40.6
小金井市	三鷹市	奥多摩町	利島村	小笠原村	調布市	神津島村	御蔵島村	青ヶ島村	台東区	豊島区	稲城市	中野区	町田市		
30.0	11.7	0.0	0.0	0.0	※1	※1	※1	※1	※2	※3	※4	※5	※5		

- ※1 要精検率0%
- ※2 喀痰細胞診の集計なし
- ※3 胸部XP+CT+喀痰細胞診を実施
- ※4 国の指針以外の検診方法のみ提供
- ※5 肺がん検診実施なし



精検受診率（％）＝ 精検受診者数 / 要精検者数

許容値：70%以上（「今後の我が国におけるがん検診事業評価の在り方について報告書 平成20年3月 がん検診事業の評価に関する委員会」より）

目標値：90%（「東京都がん対策推進計画（第二次改定）H30.3改定」より）

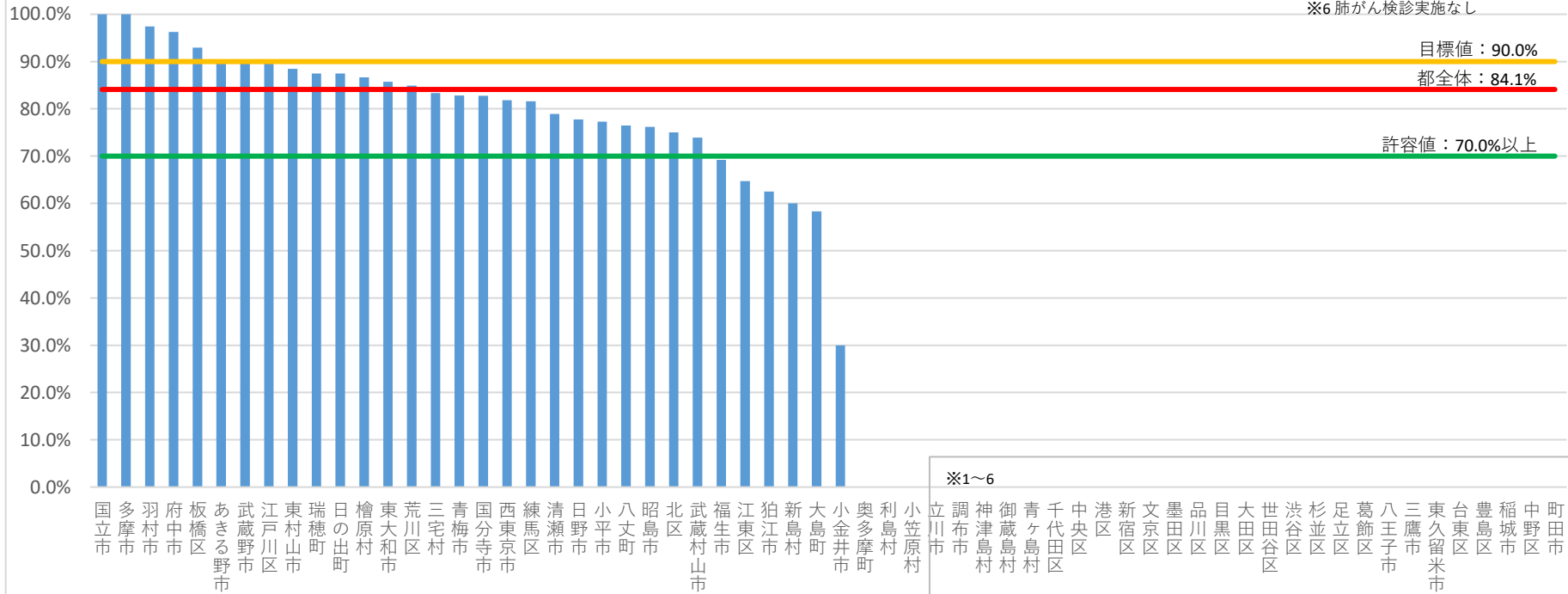
このページでは、各自治体からの報告をもとに精検受診者数（分子）の定義が自治体間で異なるよう都が確認した値を示しています。

肺がん検診 精検受診率（令和3年度、集団検診）（％）

<精検受診率（％）> ※自治体名の並び順は、グラフの並び順と同様です。

国立市	多摩市	羽村市	府中市	板橋区	あきる野市	武蔵野市	江戸川区	東村山市	瑞穂町	日の出町	檜原村	東大和市	荒川区	三宅村	青梅市
100.0	100.0	97.4	96.3	92.9	90.4	90.0	89.6	88.5	87.5	87.5	86.7	85.7	84.9	83.3	82.8
国分寺市	西東京市	練馬区	清瀬市	日野市	小平市	八丈町	昭島市	北区	武蔵村山市	福生市	江東区	狛江市	新島村	大島町	小金井市
82.8	81.8	81.6	78.9	77.8	77.3	76.5	76.2	75.0	73.9	69.2	64.7	62.5	60.0	58.3	30.0
奥多摩町	利島村	小笠原村	立川市	調布市	神津島村	御蔵島村	青ヶ島村	千代田区	中央区	港区	新宿区	文京区	墨田区	品川区	目黒区
0.0	0.0	0.0	※1	※1	※1	※1	※1	※2	※2	※2	※2	※2	※2	※2	※2
大田区	世田谷区	渋谷区	杉並区	足立区	葛飾区	八王子市	三鷹市	東久留米市	台東区	豊島区	稲城市	中野区	町田市		
※2	※2	※2	※2	※2	※2	※2	※2	※2	※3	※4	※5	※6	※6		

- ※1 要精検率0%
- ※2 集団検診の実施なし
- ※3 喀痰細胞診の集計なし
- ※4 胸部XP+CT+喀痰細胞診を実施
- ※5 国の指針以外の検診方法のみ提供
- ※6 肺がん検診実施なし



精検受診率（％）＝ 精検受診者数 / 要精検者数

許容値：70%以上（「今後の我が国におけるがん検診事業評価の在り方について報告書 平成20年3月 がん検診事業の評価に関する委員会」より）

目標値：90%（「東京都がん対策推進計画（第二次改定）H30.3改定」より）

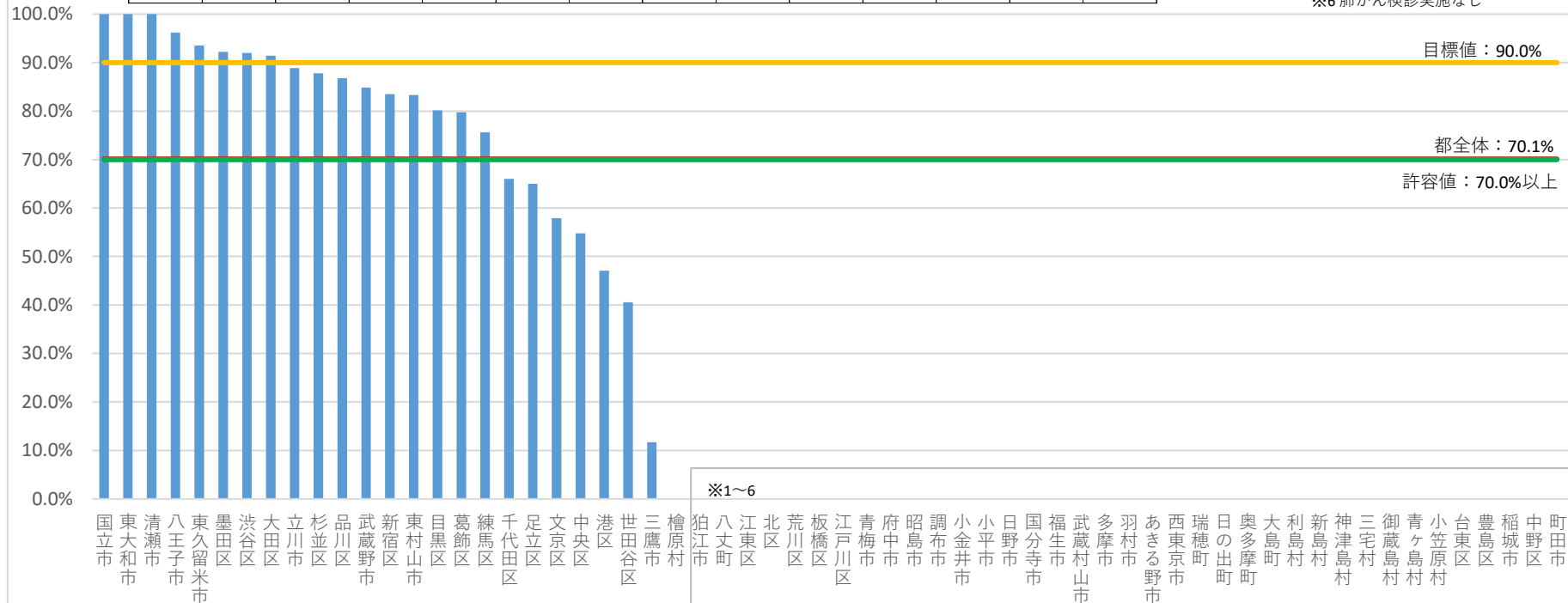
このページでは、各自治体からの報告をもとに精検受診者数（分子）の定義が自治体間で異なるよう都が確認した値を示しています。

肺がん検診 精検受診率（令和3年度、個別検診）（％）

<精検受診率(%)> ※自治体名の並び順は、グラフの並び順と同様です。

国立市	東大和市	清瀬市	八王子市	東久留米市	墨田区	渋谷区	大田区	立川市	杉並区	品川区	武蔵野市	新宿区	東村山市	目黒区	葛飾区
100.0	100.0	100.0	96.2	93.5	92.2	92.0	91.4	88.9	87.8	86.8	84.8	83.5	83.3	80.2	79.7
練馬区	千代田区	足立区	文京区	中央区	港区	世田谷区	三鷹市	檜原村	狛江市	八丈町	江東区	北区	荒川区	板橋区	江戸川区
75.6	66.0	65.0	57.9	54.8	47.1	40.6	11.7	0.0	※1	※1	※2	※2	※2	※2	※2
青梅市	府中市	昭島市	調布市	小金井市	小平市	日野市	国分寺市	福生市	武蔵村山市	多摩市	羽村市	あきる野市	西東京市	瑞穂町	日の出町
※2	※2	※2	※2	※2	※2	※2	※2	※2	※2	※2	※2	※2	※2	※2	※2
奥多摩町	大島町	利島村	新島村	神津島村	三宅村	御蔵島村	青ヶ島村	小笠原村	台東区	豊島区	稲城市	中野区	町田市		
※2	※2	※2	※2	※2	※2	※2	※2	※2	※3	※4	※5	※6	※6		

- ※1 要精検率0%
- ※2 個別検診の実施なし
- ※3 喀痰細胞診の集計なし
- ※4 胸部XP+CT+喀痰細胞診を実施
- ※5 国の指針以外の検診方法のみ提供
- ※6 肺がん検診実施なし



精検受診率（％）＝ 精検受診者数 / 要精検者数

許容値：70%以上（「今後の我が国におけるがん検診事業評価の在り方について報告書 平成20年3月 がん検診事業の評価に関する委員会」より）

目標値：90%（「東京都がん対策推進計画（第二次改定）H30.3改定」より）

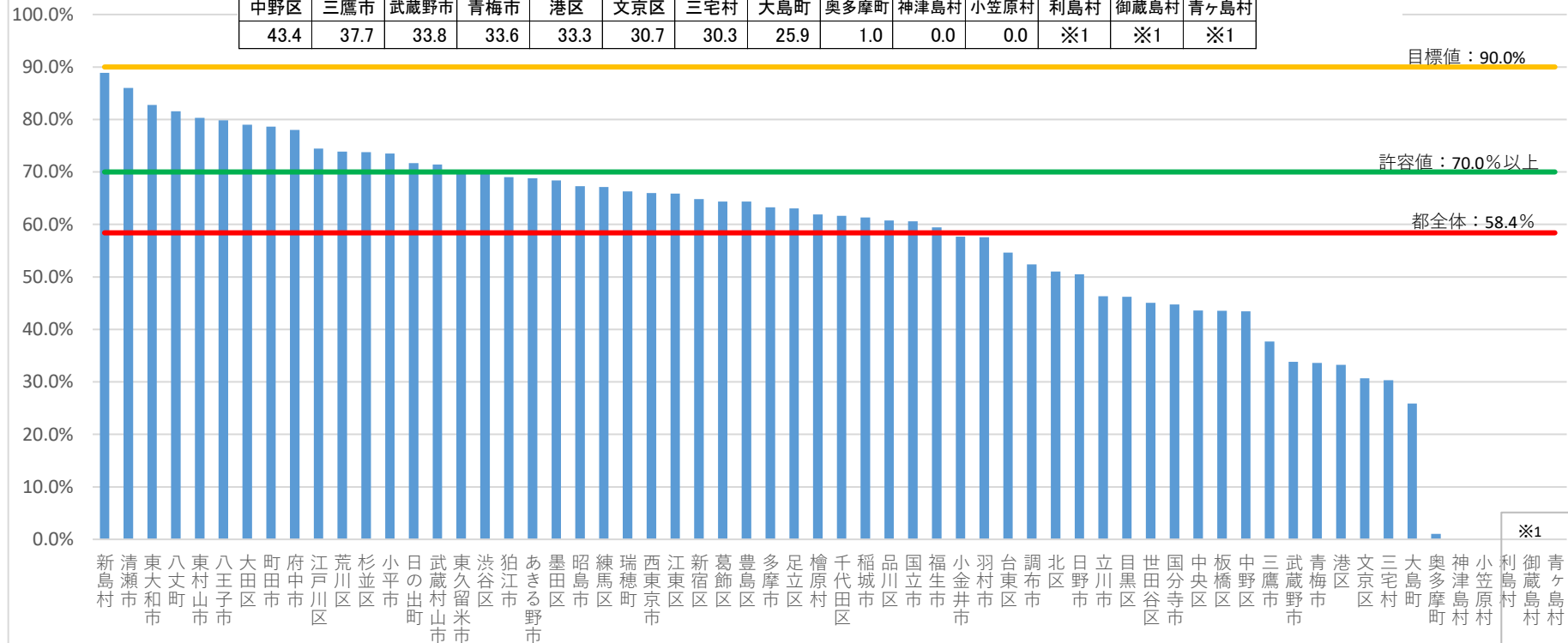
このページでは、各自治体からの報告をもとに精検受診者数（分子）の定義が自治体間で異なるよう都が確認した値を示しています。

大腸がん検診 精検受診率（令和3年度、合計）（％）

<精検受診率(%)> ※自治体名の並び順は、グラフの並び順と同様です。

新島村	清瀬市	東大和市	八丈町	東村山市	八王子市	大田区	町田市	府中市	江戸川区	荒川区	杉並区	小平市	日の出町	武蔵村山市	東久留米市
88.9	86.0	82.8	81.6	80.3	79.8	79.0	78.6	78.0	74.4	73.9	73.8	73.5	71.7	71.4	70.0
渋谷区	狛江市	あきる野市	墨田区	昭島市	練馬区	瑞穂町	西東京市	江東区	新宿区	葛飾区	豊島区	多摩市	足立区	檜原村	千代田区
70.0	69.0	68.8	68.4	67.3	67.1	66.3	66.0	65.9	64.8	64.4	64.4	63.2	63.0	61.9	61.6
稲城市	品川区	国立市	福生市	小金井市	羽村市	台東区	調布市	北区	日野市	立川市	目黒区	世田谷区	国分寺市	中央区	板橋区
61.3	60.8	60.6	59.4	57.7	57.6	54.6	52.4	51.0	50.5	46.3	46.2	45.1	44.8	43.6	43.5
中野区	三鷹市	武蔵野市	青梅市	港区	文京区	三宅村	大島町	奥多摩町	神津島村	小笠原村	利島村	御蔵島村	青ヶ島村		
43.4	37.7	33.8	33.6	33.3	30.7	30.3	25.9	1.0	0.0	0.0	※1	※1	※1		

※1 要精検率0%



精検受診率（％）＝ 精検受診者数 / 要精検者数

許容値：70%以上（「今後の我が国におけるがん検診事業評価の在り方について報告書 平成20年3月 がん検診事業の評価に関する委員会」より）

目標値：90%（「東京都がん対策推進計画（第二次改定）H30.3改定」より）

このページでは、各自治体からの報告をもとに精検受診者数（分子）の定義が自治体間で異なるよう都が確認した値を示しています。

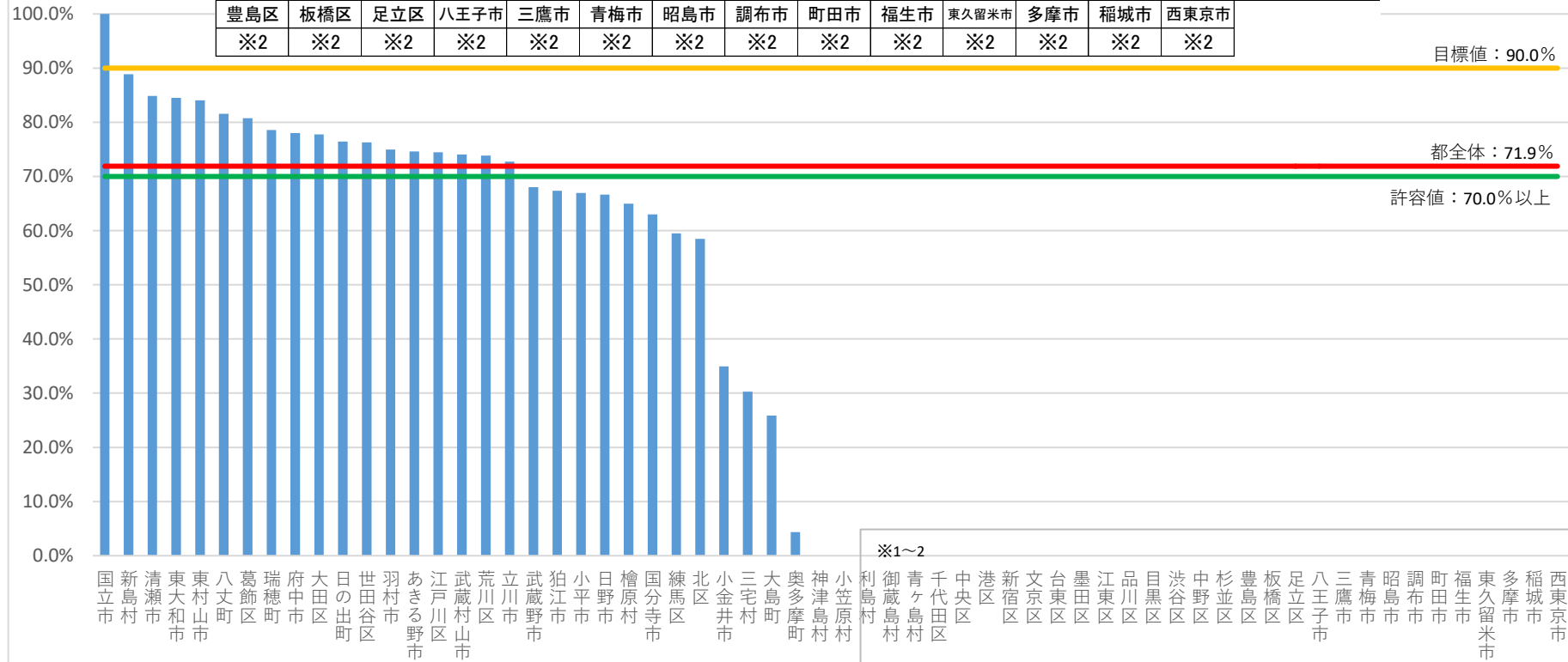
（令和5年度東京都がん検診精度管理評価事業）

大腸がん検診 精検受診率（令和3年度、集団検診）（％）

<精検受診率(%)> ※自治体名の並び順は、グラフの並び順と同様です。

国立市	新島村	清瀬市	東大和市	東村山市	八丈町	葛飾区	瑞穂町	府中市	大田区	日の出町	世田谷区	羽村市	あきる野市	江戸川区	武蔵村山市
100.0	88.9	84.9	84.5	84.1	81.6	80.8	78.6	78.0	77.8	76.5	76.3	75.0	74.6	74.4	74.1
荒川区	立川市	武蔵野市	狛江市	小平市	日野市	檜原村	国分寺市	練馬区	北区	小金井市	三宅村	大島町	奥多摩町	神津島村	小笠原村
73.9	72.7	68.0	67.4	66.9	66.7	65.0	63.0	59.5	58.5	34.9	30.3	25.9	4.3	0.0	0.0
利島村	御蔵島村	青ヶ島村	千代田区	中央区	港区	新宿区	文京区	台東区	墨田区	江東区	品川区	目黒区	渋谷区	中野区	杉並区
※1	※1	※1	※2	※2	※2	※2	※2	※2	※2	※2	※2	※2	※2	※2	※2
豊島区	板橋区	足立区	八王子市	三鷹市	青梅市	昭島市	調布市	町田市	福生市	東久留米市	多摩市	稲城市	西東京市		
※2	※2	※2	※2	※2	※2	※2	※2	※2	※2	※2	※2	※2	※2		

※1 要精検率 0%
 ※2 集団検診の実施なし



精検受診率（％）＝ 精検受診者数 / 要精検者数

許容値：70%以上（「今後の我が国におけるがん検診事業評価の在り方について報告書 平成20年3月 がん検診事業の評価に関する委員会」より）

目標値：90%（「東京都がん対策推進計画（第二次改定）H30.3改定」より）

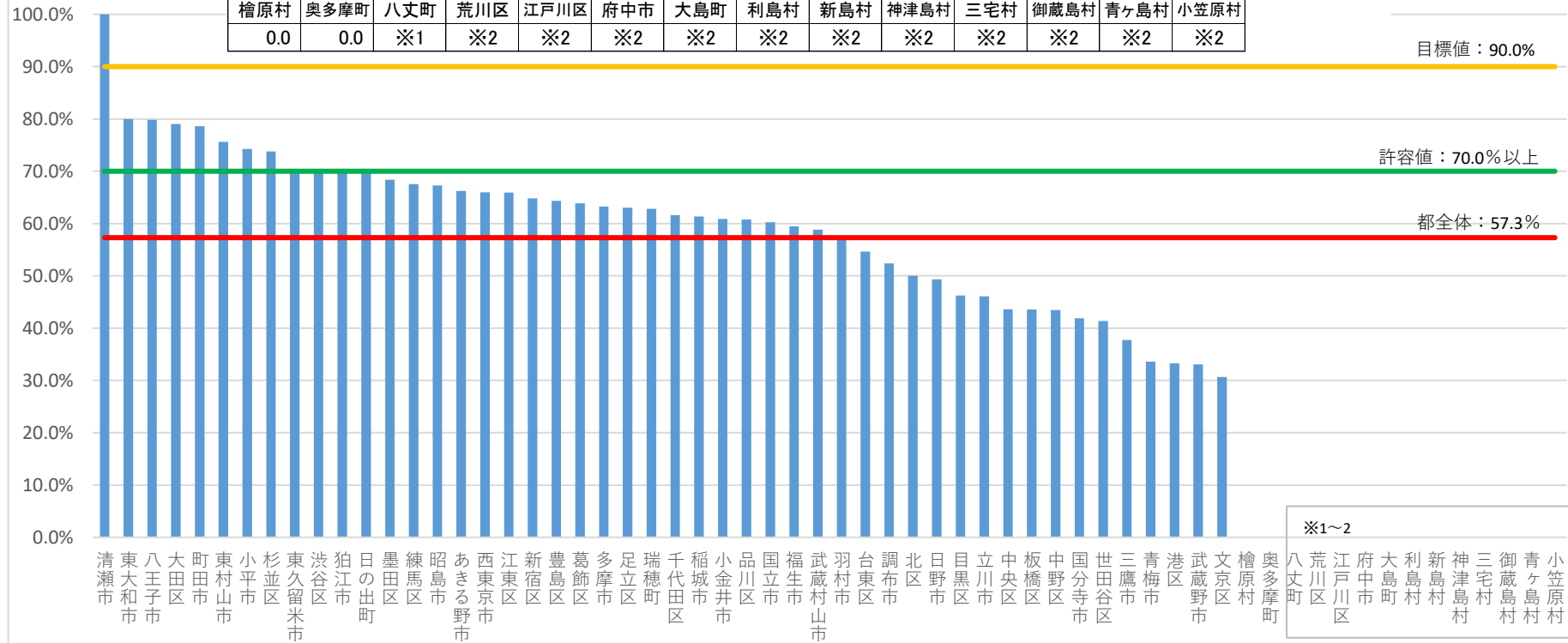
このページでは、各自治体からの報告をもとに精検受診者数（分子）の定義が自治体間で異なるよう都が確認した値を示しています。

大腸がん検診 精検受診率（令和3年度、個別検診）（％）

<精検受診率(%)> ※自治体名の並び順は、グラフの並び順と同様です。

清瀬市	東大和市	八王子市	大田区	町田市	東村山市	小平市	杉並区	東久留米市	渋谷区	狛江市	日の出町	墨田区	練馬区	昭島市	あきる野市
100.0	80.0	79.8	79.0	78.6	75.6	74.2	73.8	70.0	70.0	69.7	69.6	68.4	67.5	67.3	66.2
西東京市	江東区	新宿区	豊島区	葛飾区	多摩市	足立区	瑞穂町	千代田区	稲城市	小金井市	品川区	国立市	福生市	武蔵村山市	羽村市
66.0	65.9	64.8	64.4	63.9	63.2	63.0	62.8	61.6	61.3	60.9	60.8	60.3	59.4	58.8	57.3
台東区	調布市	北区	日野市	目黒区	立川市	中央区	板橋区	中野区	国分寺市	世田谷区	三鷹市	青梅市	港区	武蔵野市	文京区
54.6	52.4	50.0	49.3	46.2	46.1	43.6	43.5	43.4	41.9	41.4	37.7	33.6	33.3	33.1	30.7
檜原村	奥多摩町	八丈町	荒川区	江戸川区	府中市	大島町	利島村	新島村	神津島村	三宅村	御蔵島村	青ヶ島村	小笠原村		
0.0	0.0	※1	※2	※2	※2	※2	※2	※2	※2	※2	※2	※2	※2		

※1 要精検率0%
※2 個別検診の実施なし



精検受診率（％）＝ 精検受診者数 / 要精検者数

許容値：70%以上（「今後の我が国におけるがん検診事業評価の在り方について報告書 平成20年3月 がん検診事業の評価に関する委員会」より）

目標値：90%（「東京都がん対策推進計画（第二次改定）H30.3改定」より）

このページでは、各自治体からの報告をもとに精検受診者数（分子）の定義が自治体間で異なるよう都が確認した値を示しています。

（令和5年度東京都がん検診精度管理評価事業）

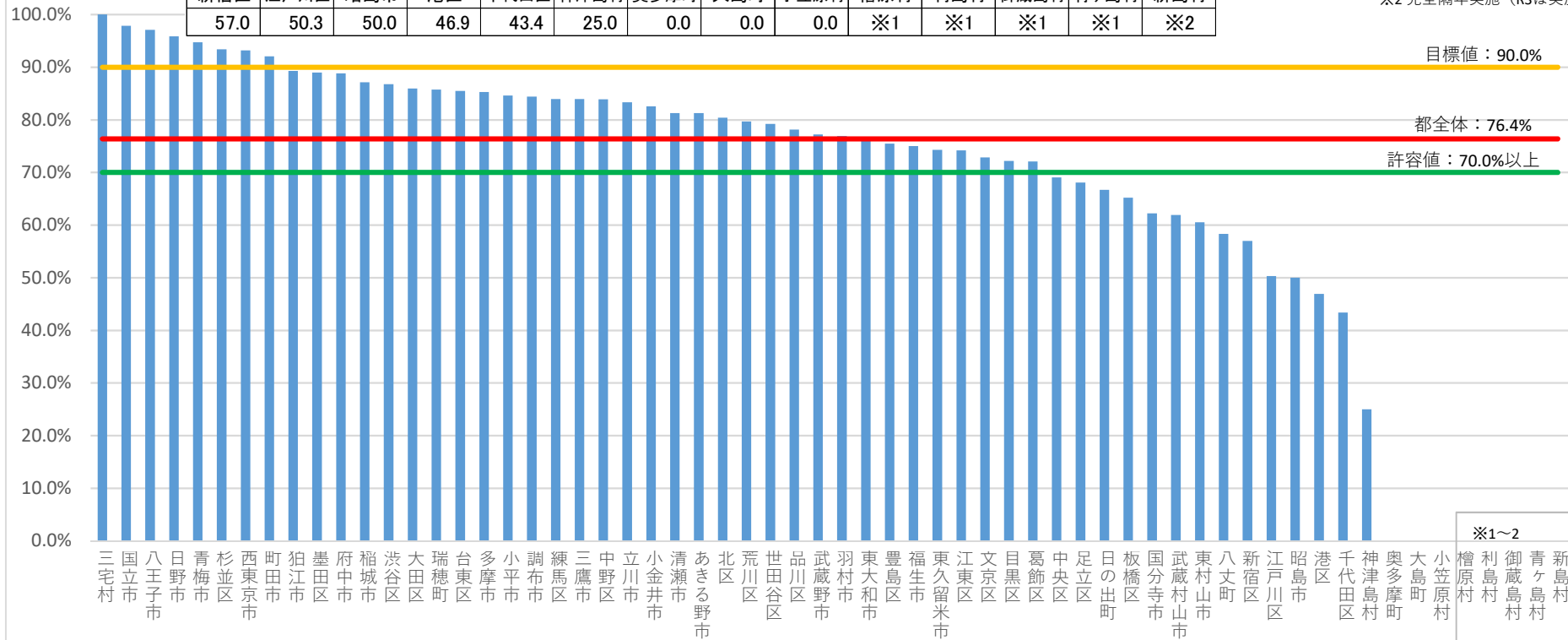
子宮頸がん検診 精検受診率（令和3年度、合計）（％）

<精検受診率(%)> ※自治体名の並び順は、グラフの並び順と同様です。

三宅村	国立市	八王子市	日野市	青梅市	杉並区	西東京市	町田市	狛江市	墨田区	府中市	稲城市	渋谷区	大田区	瑞穂町	台東区
100.0	97.8	97.1	95.8	94.7	93.4	93.2	92.0	89.3	89.0	88.8	87.1	86.8	85.9	85.7	85.5
多摩市	小平市	調布市	練馬区	三鷹市	中野区	立川市	小金井市	清瀬市	あきる野市	北区	荒川区	世田谷区	品川区	武蔵野市	羽村市
85.2	84.6	84.4	83.9	83.9	83.9	83.3	82.5	81.3	81.3	80.4	79.7	79.2	78.1	77.2	76.9
東大和市	豊島区	福生市	東久留米市	江東区	文京区	目黒区	葛飾区	中央区	足立区	日の出町	板橋区	国分寺市	武蔵村山市	東村山市	八丈町
76.5	75.5	75.0	74.3	74.2	72.8	72.2	72.1	69.1	68.1	66.7	65.2	62.2	61.9	60.5	58.3
新宿区	江戸川区	昭島市	港区	千代田区	神津島村	奥多摩町	大島町	小笠原村	檜原村	利島村	御蔵島村	青ヶ島村	新島村		
57.0	50.3	50.0	46.9	43.4	25.0	0.0	0.0	0.0	※1	※1	※1	※1	※2		

※1 要精検率0%

※2 完全隔年実施（R3は実施なし）



精検受診率（％）＝ 精検受診者数 / 要精検者数

許容値：70%以上（「今後の我が国におけるがん検診事業評価の在り方について報告書 平成20年3月 がん検診事業の評価に関する委員会」より）

目標値：90%（「東京都がん対策推進計画（第二次改定）H30.3改定」より）

このページでは、各自治体からの報告をもとに精検受診者数（分子）の定義が自治体間で異なるよう都が確認した値を示しています。

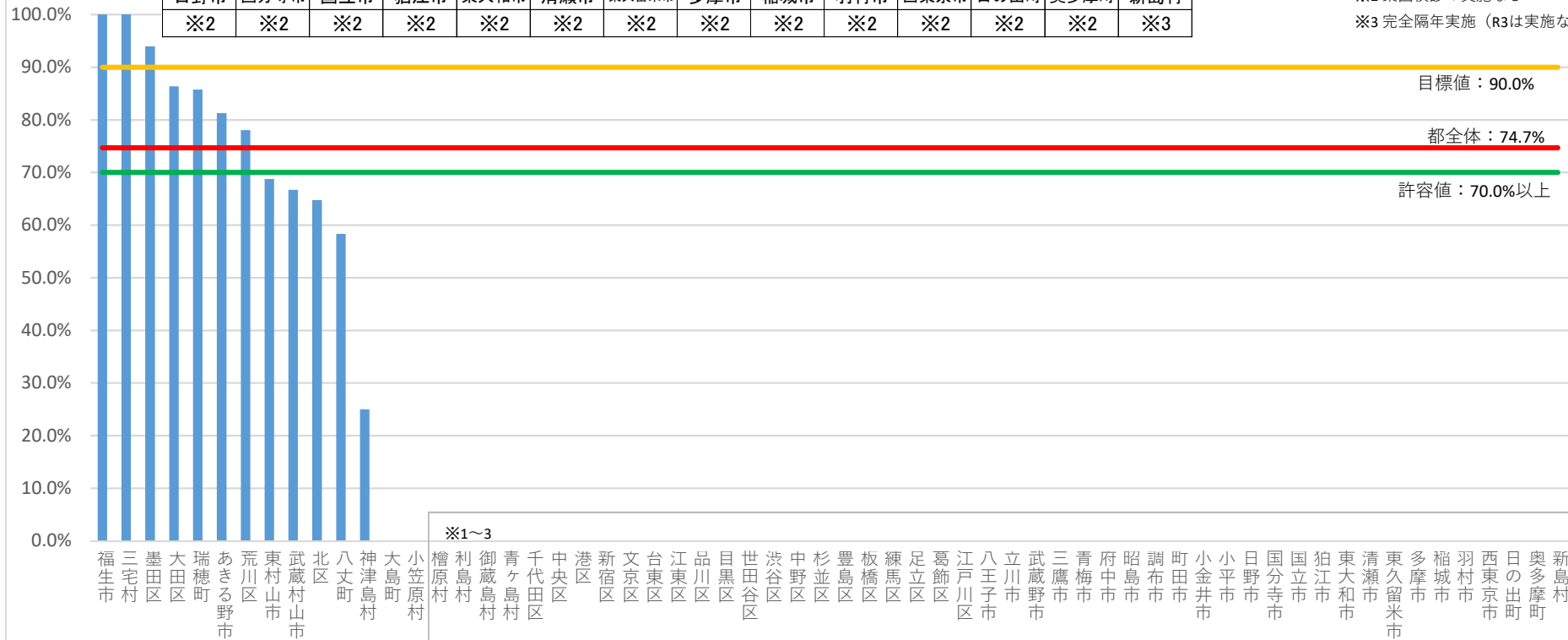
（令和5年度東京都がん検診精度管理評価事業）

子宮頸がん検診 精検受診率（令和3年度、集団検診）（％）

<精検受診率(%)> ※自治体名の並び順は、グラフの並び順と同様です。

福生市	三宅村	墨田区	大田区	瑞穂町	あきる野市	荒川区	東村山市	武蔵村山市	北区	八丈町	神津島村	大島町	小笠原村	檜原村	利島村
100.0	100.0	93.9	86.4	85.7	81.3	78.0	68.8	66.7	64.7	58.3	25.0	0.0	0.0	※1	※1
御蔵島村	青ヶ島村	千代田区	中央区	港区	新宿区	文京区	台東区	江東区	品川区	目黒区	世田谷区	渋谷区	中野区	杉並区	豊島区
※1	※1	※2	※2	※2	※2	※2	※2	※2	※2	※2	※2	※2	※2	※2	※2
板橋区	練馬区	足立区	葛飾区	江戸川区	八王子市	立川市	武蔵野市	三鷹市	青梅市	府中市	昭島市	調布市	町田市	小金井市	小平市
※2	※2	※2	※2	※2	※2	※2	※2	※2	※2	※2	※2	※2	※2	※2	※2
日野市	国分寺市	国立市	狛江市	東大和市	清瀬市	東久留米市	多摩市	稲城市	羽村市	西東京市	日の出町	奥多摩町	新島村		
※2	※2	※2	※2	※2	※2	※2	※2	※2	※2	※2	※2	※2	※3		

※1 要精検率0%
 ※2 集団検診の実施なし
 ※3 完全隔年実施（R3は実施なし）



精検受診率（％）＝ 精検受診者数 / 要精検者数

許容値：70%以上（「今後の我が国におけるがん検診事業評価の在り方について報告書 平成20年3月 がん検診事業の評価に関する委員会」より）

目標値：90%（「東京都がん対策推進計画（第二次改定）H30.3改定」より）

このページでは、各自治体からの報告をもとに精検受診者数（分子）の定義が自治体間で異なるよう都が確認した値を示しています。

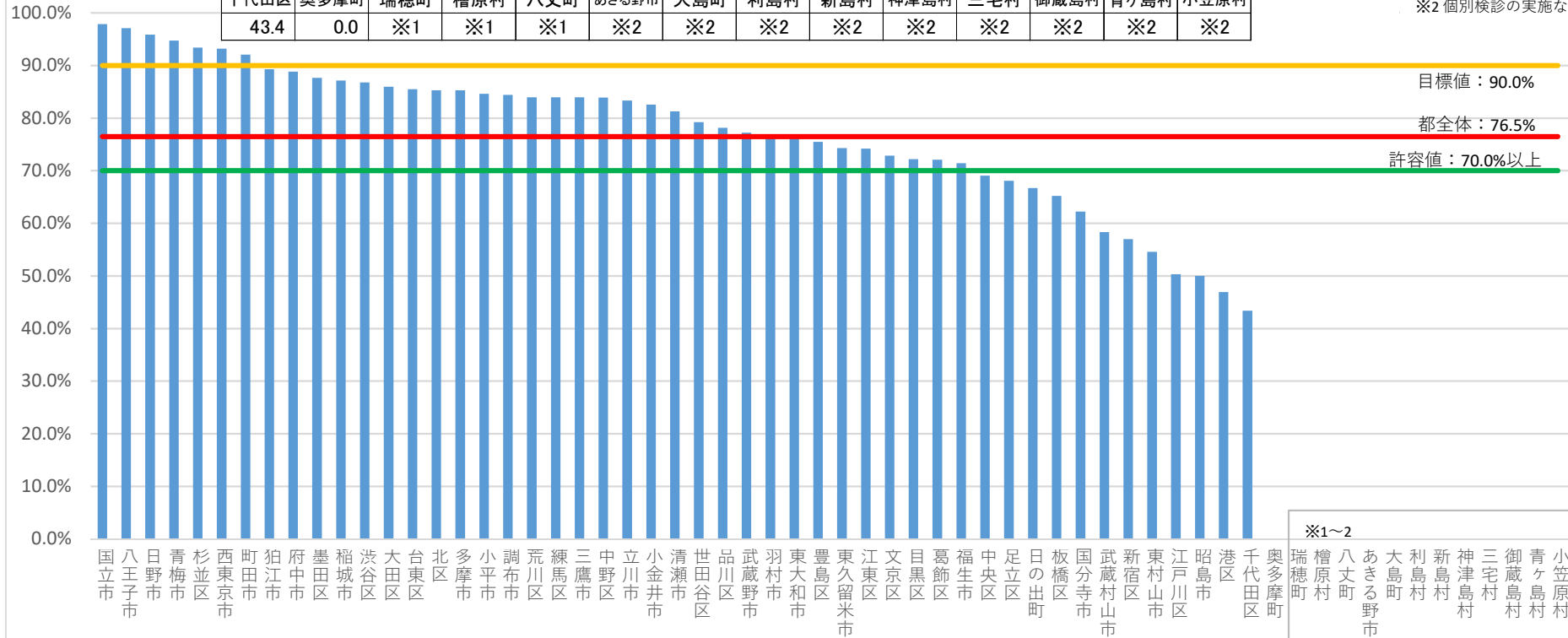
子宮頸がん検診 精検受診率（令和3年度、個別検診）（％）

<精検受診率(%)> ※自治体名の並び順は、グラフの並び順と同様です。

国上市	八王子市	日野市	青梅市	杉並区	西東京市	町田市	狛江市	府中市	墨田区	稲城市	渋谷区	大田区	台東区	北区	多摩市
97.8	97.1	95.8	94.7	93.4	93.2	92.0	89.3	88.8	87.6	87.1	86.8	85.9	85.5	85.3	85.2
小平市	調布市	荒川区	練馬区	三鷹市	中野区	立川市	小金井市	清瀬市	世田谷区	品川区	武蔵野市	羽村市	東大和市	豊島区	東久留米市
84.6	84.4	83.9	83.9	83.9	83.9	83.3	82.5	81.3	79.2	78.1	77.2	76.9	76.5	75.5	74.3
江東区	文京区	目黒区	葛飾区	福生市	中央区	足立区	日の出町	板橋区	国分寺市	武蔵村山市	新宿区	東村山市	江戸川区	昭島市	港区
74.2	72.8	72.2	72.1	71.4	69.1	68.1	66.7	65.2	62.2	58.3	57.0	54.5	50.3	50.0	46.9
千代田区	奥多摩町	瑞穂町	檜原村	八丈町	あきる野市	大島町	利島村	新島村	神津島村	三宅村	御蔵島村	青ヶ島村	小笠原村		
43.4	0.0	※1	※1	※1	※2	※2	※2	※2	※2	※2	※2	※2	※2		

※1 要精検率0%

※2 個別検診の実施なし



精検受診率（％）＝ 精検受診者数 / 要精検者数

許容値：70%以上（「今後の我が国におけるがん検診事業評価の在り方について報告書 平成20年3月 がん検診事業の評価に関する委員会」より）

目標値：90%（「東京都がん対策推進計画（第二次改定）H30.3改定」より）

このページでは、各自治体からの報告をもとに精検受診者数（分子）の定義が自治体間で異なるよう都が確認した値を示しています。

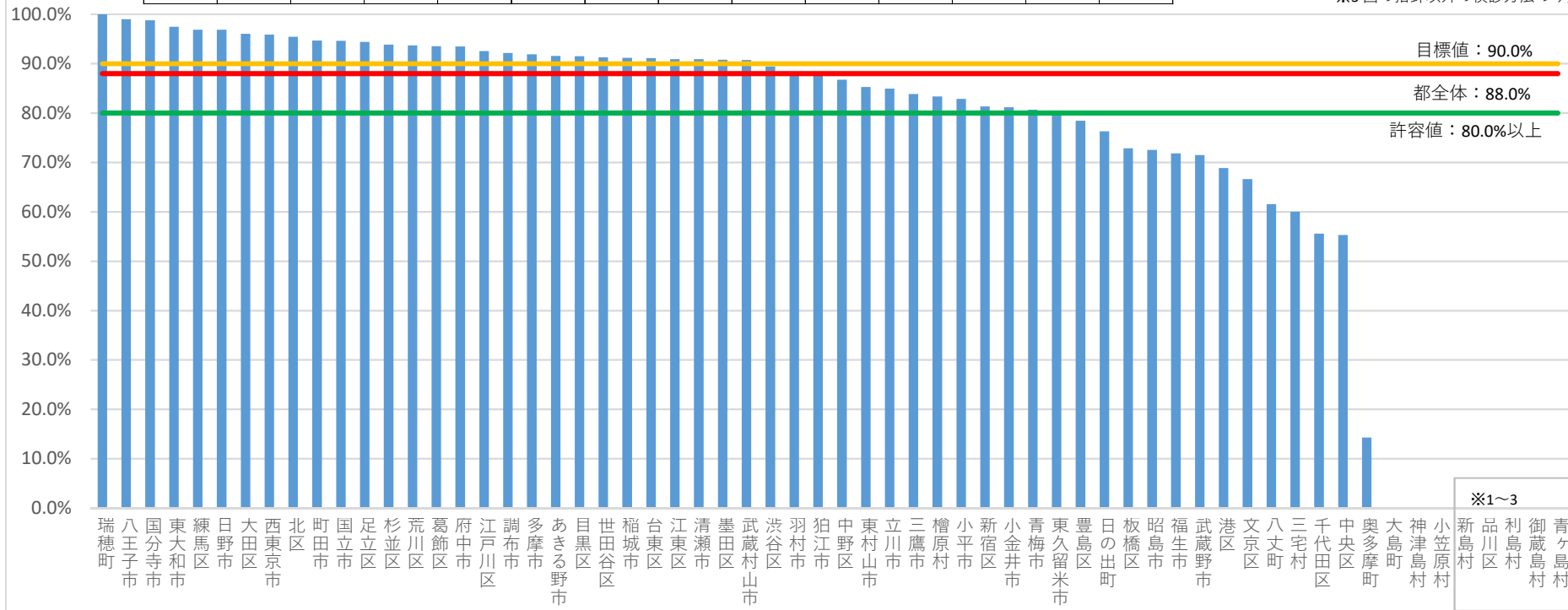
（令和5年度東京都がん検診精度管理評価事業）

乳がん検診 精検受診率（令和3年度、合計）（％）

＜精検受診率（％）＞ ※自治体名の並び順は、グラフの並び順と同様です。

瑞穂町	八王子市	国分寺市	東大和市	練馬区	日野市	大田区	西東京市	北区	町田市	国立市	足立区	杉並区	荒川区	葛飾区	府中市
100.0	99.0	98.8	97.5	96.9	96.9	96.1	95.9	95.5	94.7	94.6	94.4	93.9	93.7	93.5	93.5
江戸川区	調布市	多摩市	あきる野市	目黒区	世田谷区	稲城市	台東区	江東区	清瀬市	墨田区	武蔵村山市	渋谷区	羽村市	狛江市	中野区
92.5	92.1	91.9	91.6	91.5	91.3	91.2	91.1	90.9	90.9	90.8	90.7	89.4	88.2	87.8	86.7
東村山市	立川市	三鷹市	檜原村	小平市	新宿区	小金井市	青梅市	東久留米市	豊島区	日の出町	板橋区	昭島市	福生市	武蔵野市	港区
85.2	84.9	83.8	83.3	82.9	81.3	81.2	80.7	80.5	78.4	76.3	72.8	72.5	71.8	71.5	68.9
文京区	八丈町	三宅村	千代田区	中央区	奥多摩町	大島町	神津島村	小笠原村	新島村	品川区	利島村	御蔵島村	青ヶ島村		
66.6	61.5	60.0	55.6	55.3	14.3	0.0	0.0	0.0	※1	※2	※3	※3	※3		

※1 完全隔年実施（R3は実施なし）
 ※2 マンモ+エコー+視触診を実施
 ※3 国の指針以外の検診方法のみ提供



精検受診率（％）＝ 精検受診者数 / 要精検者数

許容値：80%以上（「今後の我が国におけるがん検診事業評価の在り方について報告書 平成20年3月 がん検診事業の評価に関する委員会」より）

目標値：90%（「東京都がん対策推進計画（第二次改定）H30.3改定」より）

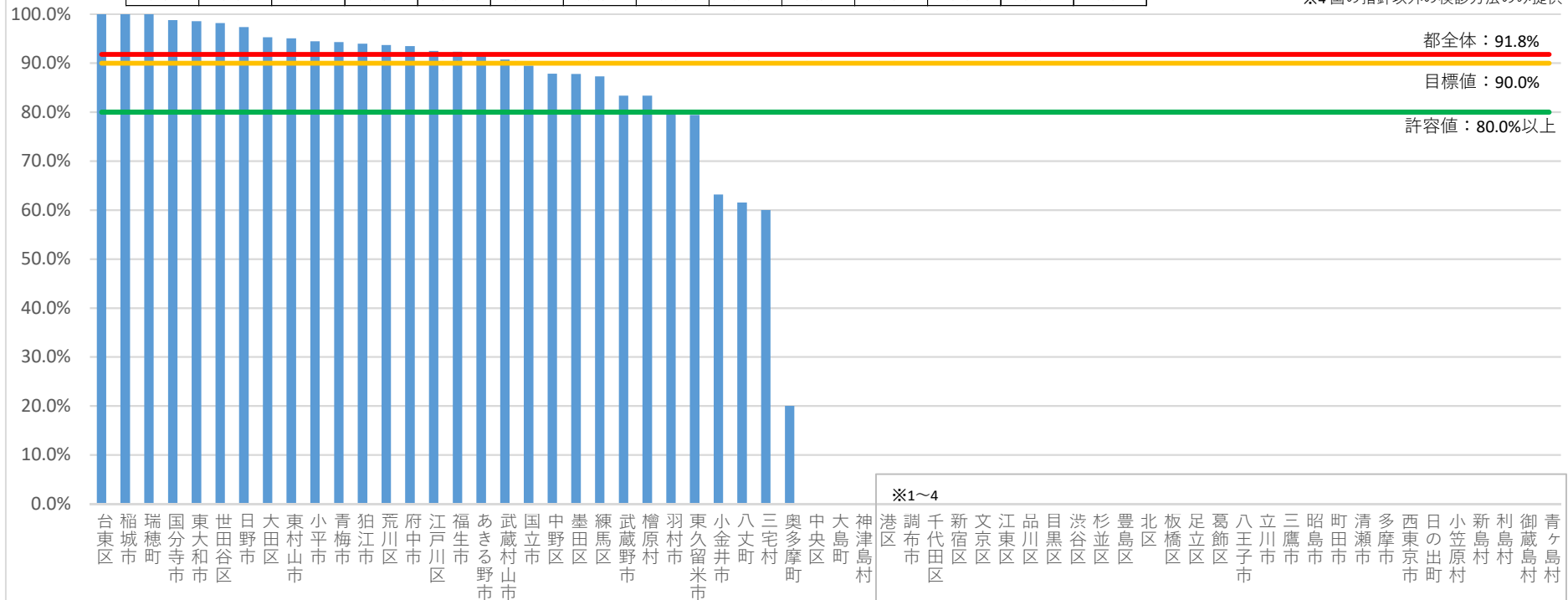
このページでは、各自治体からの報告をもとに精検受診者数（分子）の定義が自治体間で異なるよう都が確認した値を示しています。

乳がん検診 精検受診率（令和3年度、集団検診）（％）

<精検受診率（％）> ※自治体名の並び順は、グラフの並び順と同様です。

台東区	稲城市	瑞穂町	国分寺市	東大和市	世田谷区	日野市	大田区	東村山市	小平市	青梅市	狛江市	荒川区	府中市	江戸川区	福生市
100.0	100.0	100.0	98.8	98.6	98.2	97.4	95.3	95.1	94.4	94.3	93.9	93.7	93.5	92.5	92.3
あきる野市	武蔵村山市	国立市	中野区	墨田区	練馬区	武蔵野市	檜原村	羽村市	東久留米市	小金井市	八丈町	三宅村	奥多摩町	中央区	大島町
91.6	90.7	89.5	87.8	87.8	87.3	83.3	83.3	80.0	79.4	63.2	61.5	60.0	20.0	0.0	0.0
神津島村	港区	調布市	千代田区	新宿区	文京区	江東区	品川区	目黒区	渋谷区	杉並区	豊島区	北区	板橋区	足立区	葛飾区
0.0	※1	※1	※2	※2	※2	※2	※2	※2	※2	※2	※2	※2	※2	※2	※2
八王子市	立川市	三鷹市	昭島市	町田市	清瀬市	多摩市	西東京市	日の出町	小笠原村	新島村	利島村	御蔵島村	青ヶ島村		
※2	※2	※2	※2	※2	※2	※2	※2	※2	※2	※3	※4	※4	※4		

※1 要精検率0%
 ※2 集団検診の実施なし
 ※3 完全隔年実施（R3は実施なし）
 ※4 国の指針以外の検診方法のみ提供



精検受診率（％）＝ 精検受診者数 / 要精検者数

許容値：80%以上（「今後の我が国におけるがん検診事業評価の在り方について報告書 平成20年3月 がん検診事業の評価に関する委員会」より）

目標値：90%（「東京都がん対策推進計画（第二次改定）H30.3改定」より）

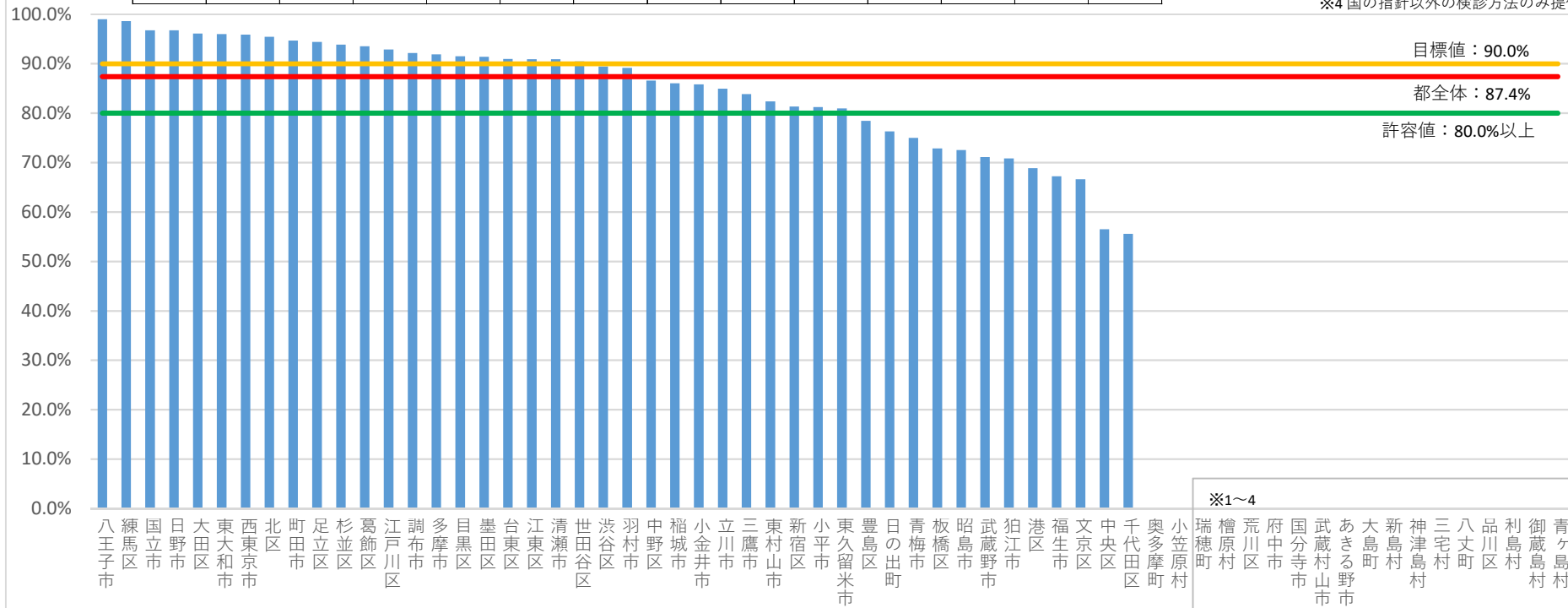
このページでは、各自治体からの報告をもとに精検受診者数（分子）の定義が自治体間で異なるよう都が確認した値を示しています。

乳がん検診 精検受診率（令和3年度、個別検診）（％）

<精検受診率(%)> ※自治体名の並び順は、グラフの並び順と同様です。

八王子市	練馬区	国立市	日野市	大田区	東大和市	西東京市	北区	町田市	足立区	杉並区	葛飾区	江戸川区	調布市	多摩市	目黒区
99.0	98.6	96.7	96.7	96.1	96.0	95.9	95.5	94.7	94.4	93.9	93.5	92.9	92.1	91.9	91.5
墨田区	台東区	江東区	清瀬市	世田谷区	渋谷区	羽村市	中野区	稲城市	小金井市	立川市	三鷹市	東村山市	新宿区	小平市	東久留米市
91.4	90.9	90.9	90.9	90.5	89.4	89.2	86.6	86.0	85.8	84.9	83.8	82.4	81.3	81.2	80.9
豊島区	日の出町	青梅市	板橋区	昭島市	武蔵野市	狛江市	港区	福生市	文京区	中央区	千代田区	奥多摩町	小笠原村	瑞穂町	檜原村
78.4	76.3	75.0	72.8	72.5	71.1	70.8	68.9	67.2	66.6	56.5	55.6	0.0	0.0	※1	※1
荒川区	府中市	国分寺市	武蔵村山市	あきる野市	大島町	新島村	神津島村	三宅村	八丈町	品川区	利島村	御蔵島村	青ヶ島村		
※2	※2	※2	※2	※2	※2	※2	※2	※2	※2	※3	※4	※4	※4		

- ※1 要精検率0%
- ※2 個別検診の実施なし
- ※3 マンモ+エコー+視触診を実施
- ※4 国の指針以外の検診方法のみ提供



精検受診率（％）＝ 精検受診者数 / 要精検者数

許容値：80%以上（「今後の我が国におけるがん検診事業評価の在り方について報告書 平成20年3月 がん検診事業の評価に関する委員会」より）

目標値：90%（「東京都がん対策推進計画（第二次改定）H30.3改定」より）

このページでは、各自治体からの報告をもとに精検受診者数（分子）の定義が自治体間で異なるよう都が確認した値を示しています。