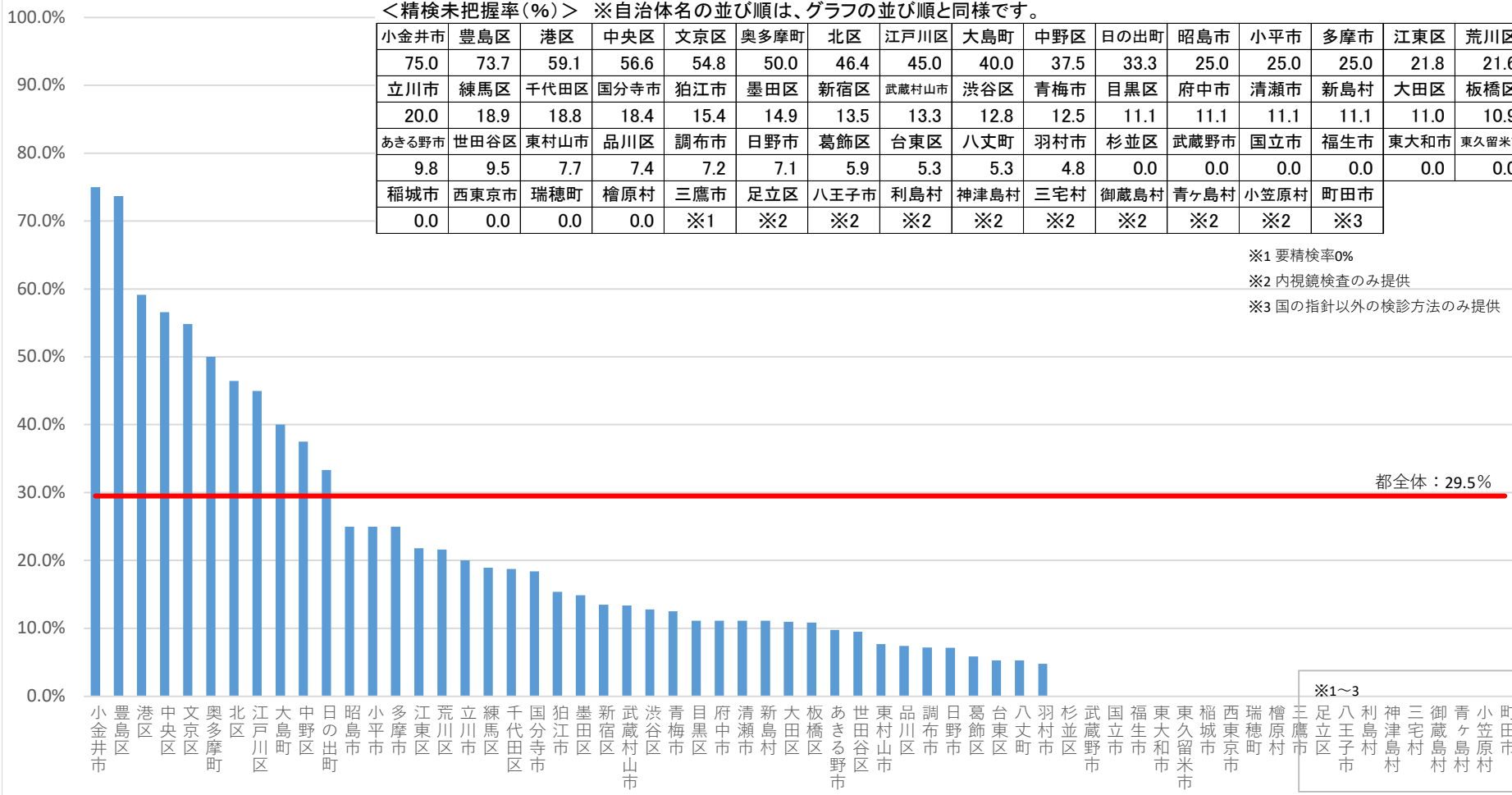


胃がん検診（胃部エックス線） 精検未把握率（令和4年度、合計）（％）

50~69歳

<精検未把握率(%)> ※自治体名の並び順は、グラフの並び順と同様です。

小金井市	豊島区	港区	中央区	文京区	奥多摩町	北区	江戸川区	大島町	中野区	日の出町	昭島市	小平市	多摩市	江東区	荒川区
75.0	73.7	59.1	56.6	54.8	50.0	46.4	45.0	40.0	37.5	33.3	25.0	25.0	25.0	21.8	21.6
立川市	練馬区	千代田区	国分寺市	狛江市	墨田区	新宿区	武蔵村山市	渋谷区	青梅市	目黒区	府中市	清瀬市	新島村	大田区	板橋区
20.0	18.9	18.8	18.4	15.4	14.9	13.5	13.3	12.8	12.5	11.1	11.1	11.1	11.1	11.0	10.9
あきる野市	世田谷区	東村山市	品川区	調布市	日野市	葛飾区	台東区	八丈町	羽村市	杉並区	武蔵野市	国立市	福生市	東大和市	東久留米市
9.8	9.5	7.7	7.4	7.2	7.1	5.9	5.3	5.3	4.8	0.0	0.0	0.0	0.0	0.0	0.0
稲城市	西東京市	瑞穂町	檜原村	三鷹市	足立区	八王子市	利島村	神津島村	三宅村	御蔵島村	青ヶ島村	小笠原村	町田市		
0.0	0.0	0.0	0.0	※1	※2	※2	※2	※2	※2	※2	※2	※2	※2	※3	



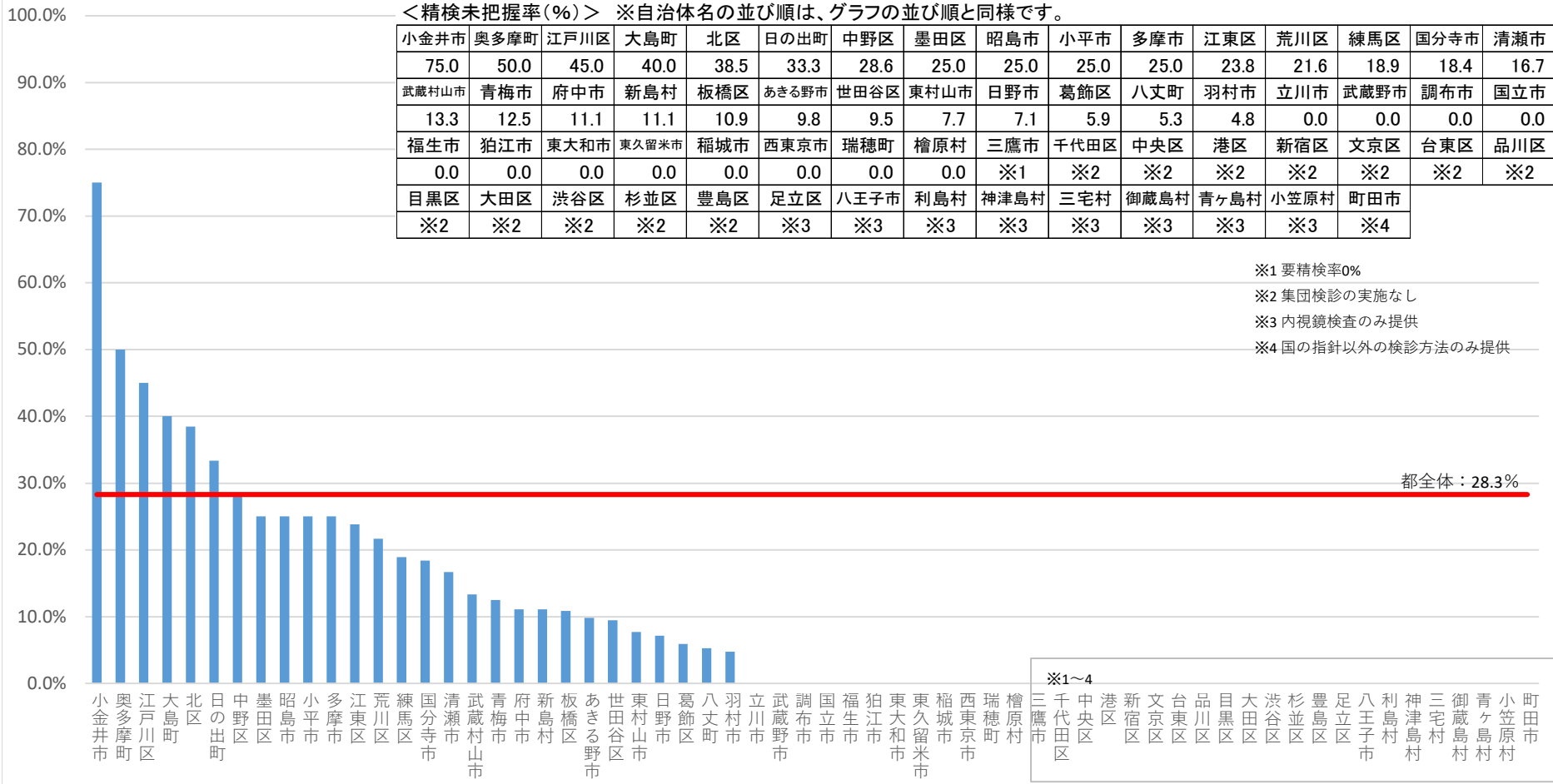
※1 要精検率0%
 ※2 内視鏡検査のみ提供
 ※3 国の指針以外の検診方法のみ提供

※1~3

精検未把握率（％）＝ 精検未把握者数 / 要精検者数
 このページでは、各自治体からの報告をもとに精検未把握者数（分子）の定義が自治体間で異なるよう都が確認した値を示しています。

胃がん検診（胃部エックス線） 精検未把握率（令和4年度、集団検診）（％）

50~69歳

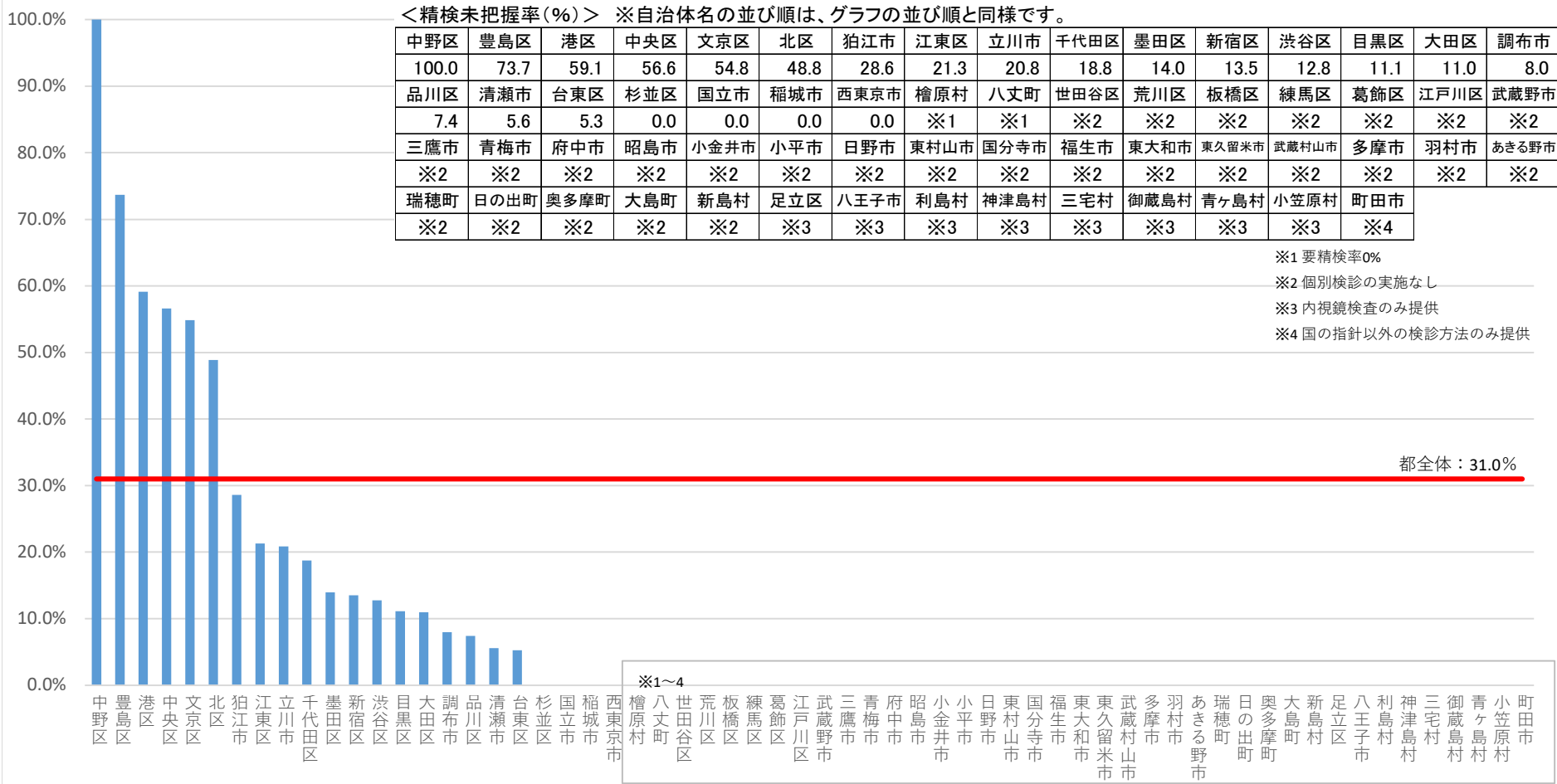


精検未把握率（％）＝ 精検未把握者数 / 要精検者数

このページでは、各自治体からの報告をもとに精検未把握者数（分子）の定義が自治体間で異なるよう都が確認した値を示しています。

胃がん検診（胃部エックス線） 精検未把握率（令和4年度、個別検診）（%）

50~69歳



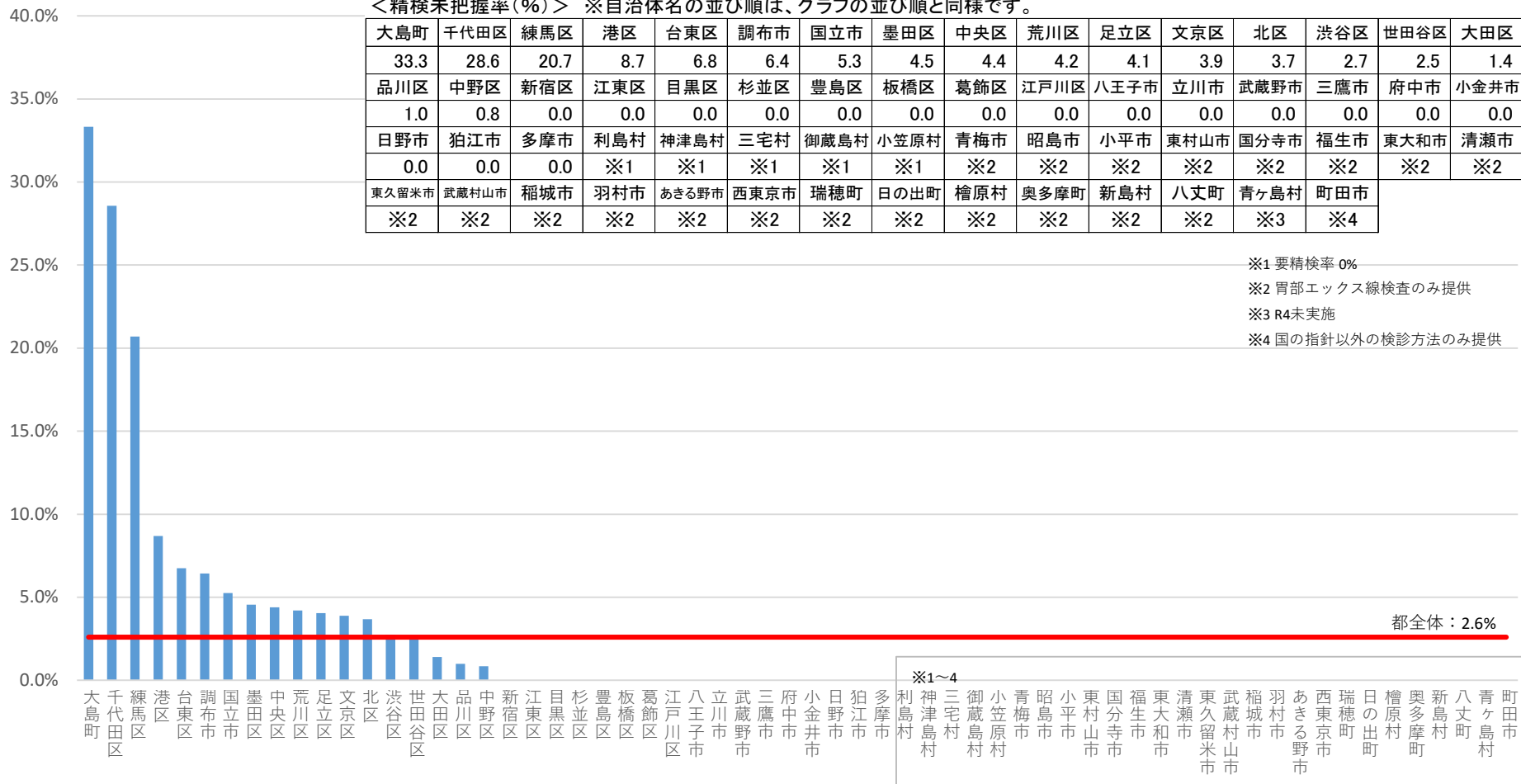
精検未把握率（%） = 精検未把握者数 / 要精検者数
 このページでは、各自治体からの報告をもとに精検未把握者数（分子）の定義が自治体間で異なるよう都が確認した値を示しています。

胃がん検診（胃内視鏡） 精検未把握率（令和4年度、合計）（%）

50~69歳

<精検未把握率(%)> ※自治体名の並び順は、グラフの並び順と同様です。

大島町	千代田区	練馬区	港区	台東区	調布市	国立市	墨田区	中央区	荒川区	足立区	文京区	北区	渋谷区	世田谷区	大田区
33.3	28.6	20.7	8.7	6.8	6.4	5.3	4.5	4.4	4.2	4.1	3.9	3.7	2.7	2.5	1.4
品川区	中野区	新宿区	江東区	目黒区	杉並区	豊島区	板橋区	葛飾区	江戸川区	八王子市	立川市	武蔵野市	三鷹市	府中市	小金井市
1.0	0.8	0.0	0.0	0.0	0.0	0.0	0.0	0.0	0.0	0.0	0.0	0.0	0.0	0.0	0.0
日野市	狛江市	多摩市	利島村	神津島村	三宅村	御蔵島村	小笠原村	青梅市	昭島市	小平市	東村山市	国分寺市	福生市	東大和市	清瀬市
0.0	0.0	0.0	※1	※1	※1	※1	※1	※2	※2	※2	※2	※2	※2	※2	※2
東久留米市	武蔵村山市	稲城市	羽村市	あきる野市	西東京市	瑞穂町	日の出町	檜原村	奥多摩町	新島村	八丈町	青ヶ島村	町田市		
※2	※2	※2	※2	※2	※2	※2	※2	※2	※2	※2	※2	※3	※4		

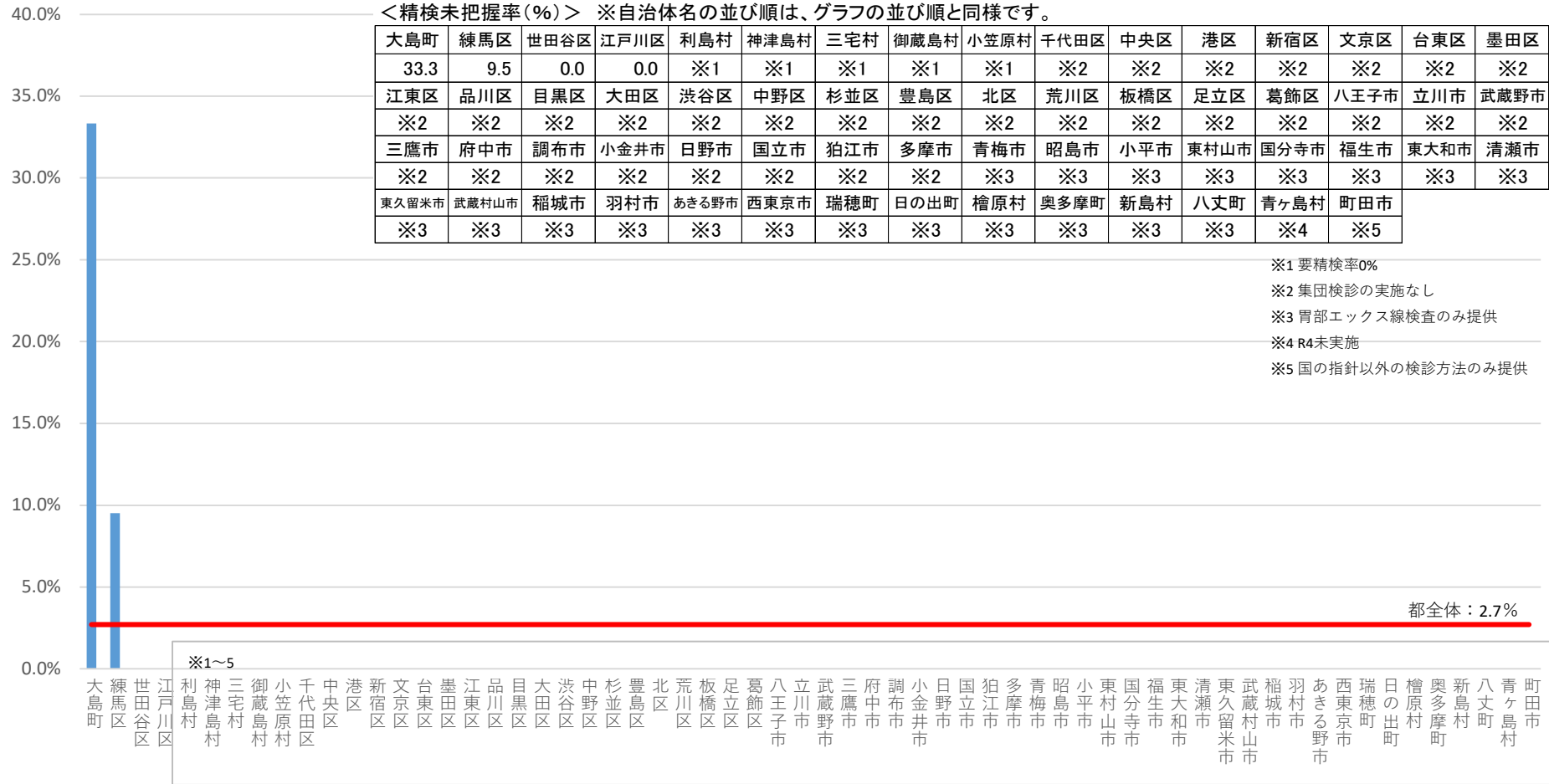


精検未把握率（%） = 精検未把握者数 / 要精検者数

このページでは、各自治体からの報告をもとに精検未把握者数（分子）の定義が自治体間で異なるよう都が確認した値を示しています。

胃がん検診（胃内視鏡） 精検未把握率（令和4年度、集団検診）（％）

50~69歳



精検未把握率（％）＝ 精検未把握者数 / 要精検者数

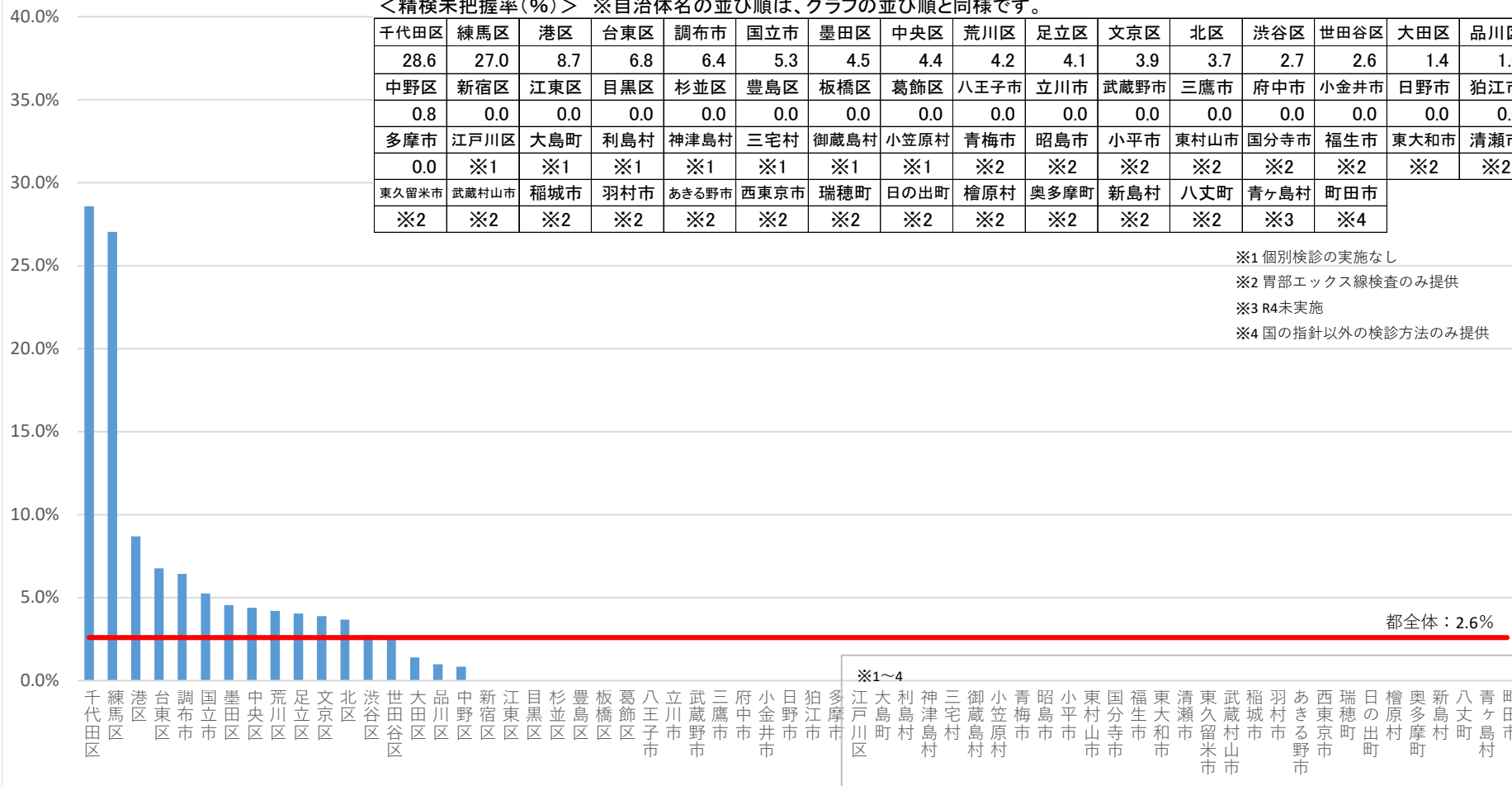
このページでは、各自治体からの報告をもとに精検未把握者数（分子）の定義が自治体間で異なるよう都が確認した値を示しています。

胃がん検診（胃内視鏡） 精検未把握率（令和4年度、個別検診）（％）

50~69歳

<精検未把握率(%)> ※自治体名の並び順は、グラフの並び順と同様です。

千代田区	練馬区	港区	台東区	調布市	国立市	墨田区	中央区	荒川区	足立区	文京区	北区	渋谷区	世田谷区	大田区	品川区
28.6	27.0	8.7	6.8	6.4	5.3	4.5	4.4	4.2	4.1	3.9	3.7	2.7	2.6	1.4	1.0
中野区	新宿区	江東区	目黒区	杉並区	豊島区	板橋区	葛飾区	八王子市	立川市	武蔵野市	三鷹市	府中市	小金井市	日野市	狛江市
0.8	0.0	0.0	0.0	0.0	0.0	0.0	0.0	0.0	0.0	0.0	0.0	0.0	0.0	0.0	0.0
多摩市	江戸川区	大島町	利島村	神津島村	三宅村	御蔵島村	小笠原村	青梅市	昭島市	小平市	東村山市	国分寺市	福生市	東大和市	清瀬市
0.0	※1	※1	※1	※1	※1	※1	※1	※2	※2	※2	※2	※2	※2	※2	※2
東久留米市	武蔵村山市	稲城市	羽村市	あきる野市	西東京市	瑞穂町	日の出町	檜原村	奥多摩町	新島村	八丈町	青ヶ島村	町田市		
※2	※2	※2	※2	※2	※2	※2	※2	※2	※2	※2	※2	※3	※4		



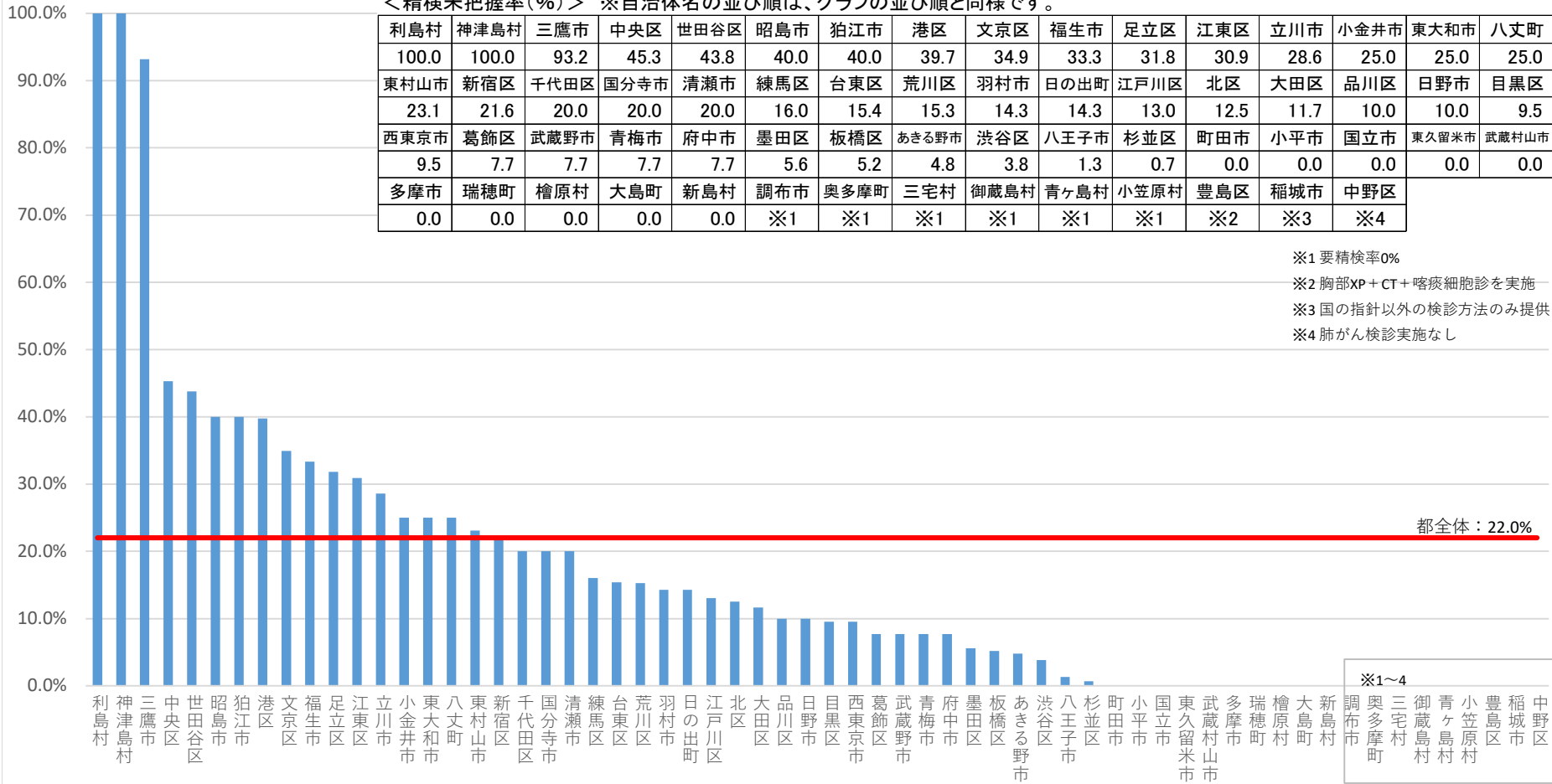
精検未把握率（％） = 精検未把握者数 / 要精検者数
 このページでは、各自治体からの報告をもとに精検未把握者数（分子）の定義が自治体間で異なるよう都が確認した値を示しています。

肺がん検診 精検未把握率（令和4年度、合計）（％）

40~69歳

<精検未把握率(%)> ※自治体名の並び順は、グラフの並び順と同様です。

利島村	神津島村	三鷹市	中央区	世田谷区	昭島市	狛江市	港区	文京区	福生市	足立区	江東区	立川市	小金井市	東大和市	八丈町
100.0	100.0	93.2	45.3	43.8	40.0	40.0	39.7	34.9	33.3	31.8	30.9	28.6	25.0	25.0	25.0
東村山市	新宿区	千代田区	国分寺市	清瀬市	練馬区	台東区	荒川区	羽村市	日の出町	江戸川区	北区	大田区	品川区	日野市	目黒区
23.1	21.6	20.0	20.0	20.0	16.0	15.4	15.3	14.3	14.3	13.0	12.5	11.7	10.0	10.0	9.5
西東京市	葛飾区	武蔵野市	青梅市	府中市	墨田区	板橋区	あきる野市	渋谷区	八王子市	杉並区	町田市	小平市	国立市	東久留米市	武蔵村山市
9.5	7.7	7.7	7.7	7.7	5.6	5.2	4.8	3.8	1.3	0.7	0.0	0.0	0.0	0.0	0.0
多摩市	瑞穂町	檜原村	大島町	新島村	調布市	奥多摩町	三宅村	御蔵島村	青ヶ島村	小笠原村	豊島区	稲城市	中野区		
0.0	0.0	0.0	0.0	0.0	※1	※1	※1	※1	※1	※1	※2	※3	※4		



- ※1 要精検率0%
- ※2 胸部XP+CT+喀痰細胞診を実施
- ※3 国の指針以外の検診方法のみ提供
- ※4 肺がん検診実施なし

※1~4

精検未把握率（％）＝ 精検未把握者数 / 要精検者数

このページでは、各自治体からの報告をもとに精検未把握者数（分子）の定義が自治体間で異なるよう都が確認した値を示しています。

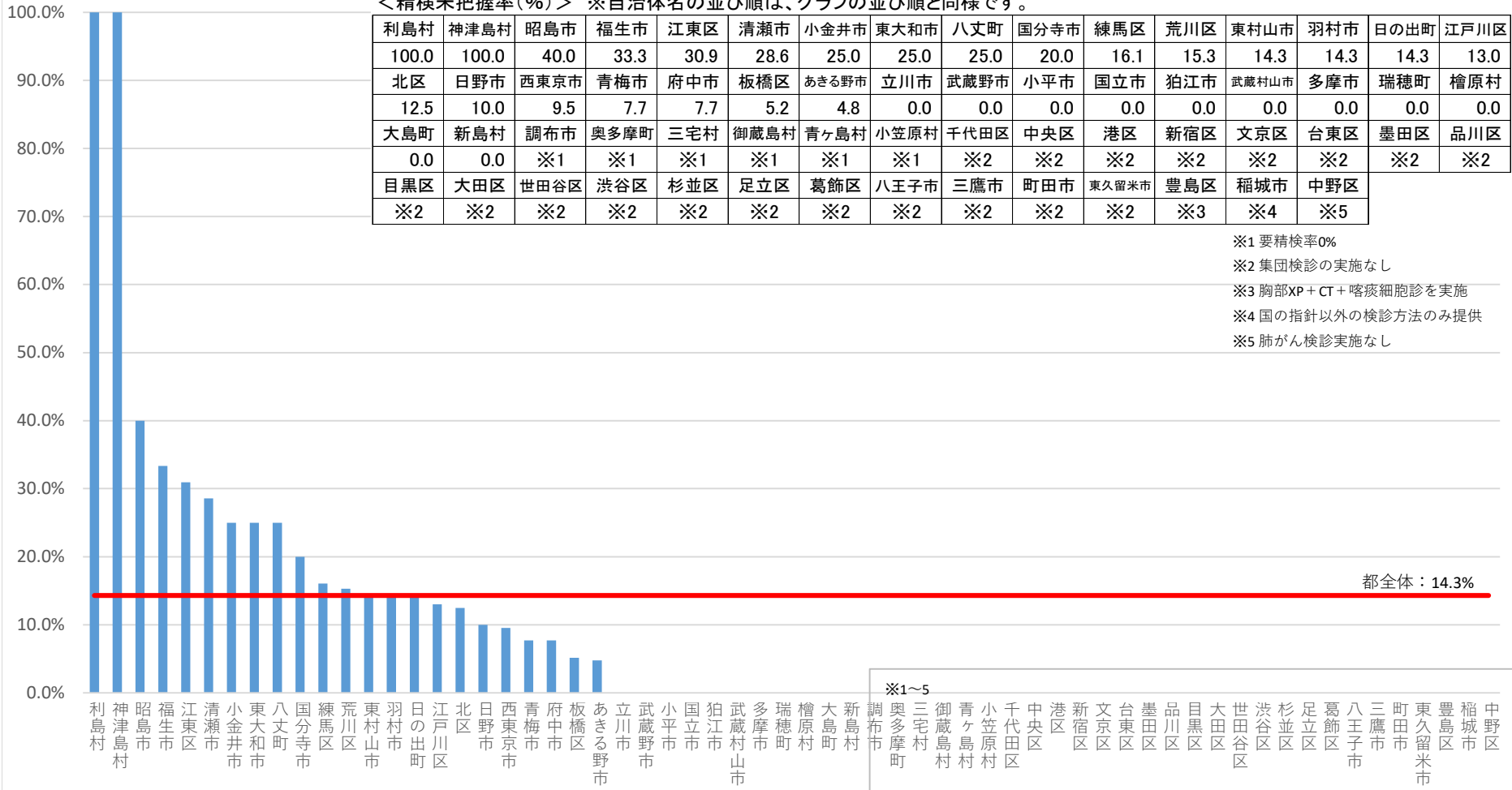
肺がん検診 精検未把握率（令和4年度、集団検診）（％）

40~69歳

<精検未把握率(%)> ※自治体名の並び順は、グラフの並び順と同様です。

利島村	神津島村	昭島市	福生市	江東区	清瀬市	小金井市	東大和市	八丈町	国分寺市	練馬区	荒川区	東村山市	羽村市	日の出町	江戸川区
100.0	100.0	40.0	33.3	30.9	28.6	25.0	25.0	25.0	20.0	16.1	15.3	14.3	14.3	14.3	13.0
北区	日野市	西東京市	青梅市	府中市	板橋区	あきる野市	立川市	武蔵野市	小平市	国立市	狛江市	武蔵村山市	多摩市	瑞穂町	檜原村
12.5	10.0	9.5	7.7	7.7	5.2	4.8	0.0	0.0	0.0	0.0	0.0	0.0	0.0	0.0	
大島町	新島村	調布市	奥多摩町	三宅村	御蔵島村	青ヶ島村	小笠原村	千代田区	中央区	港区	新宿区	文京区	台東区	墨田区	品川区
0.0	0.0	※1	※1	※1	※1	※1	※1	※2	※2	※2	※2	※2	※2	※2	
目黒区	大田区	世田谷区	渋谷区	杉並区	足立区	葛飾区	八王子市	三鷹市	町田市	東久留米市	豊島区	稲城市	中野区		
※2	※2	※2	※2	※2	※2	※2	※2	※2	※2	※2	※3	※4	※5		

- ※1 要精検率0%
- ※2 集団検診の実施なし
- ※3 胸部XP+CT+喀痰細胞診を実施
- ※4 国の指針以外の検診方法のみ提供
- ※5 肺がん検診実施なし

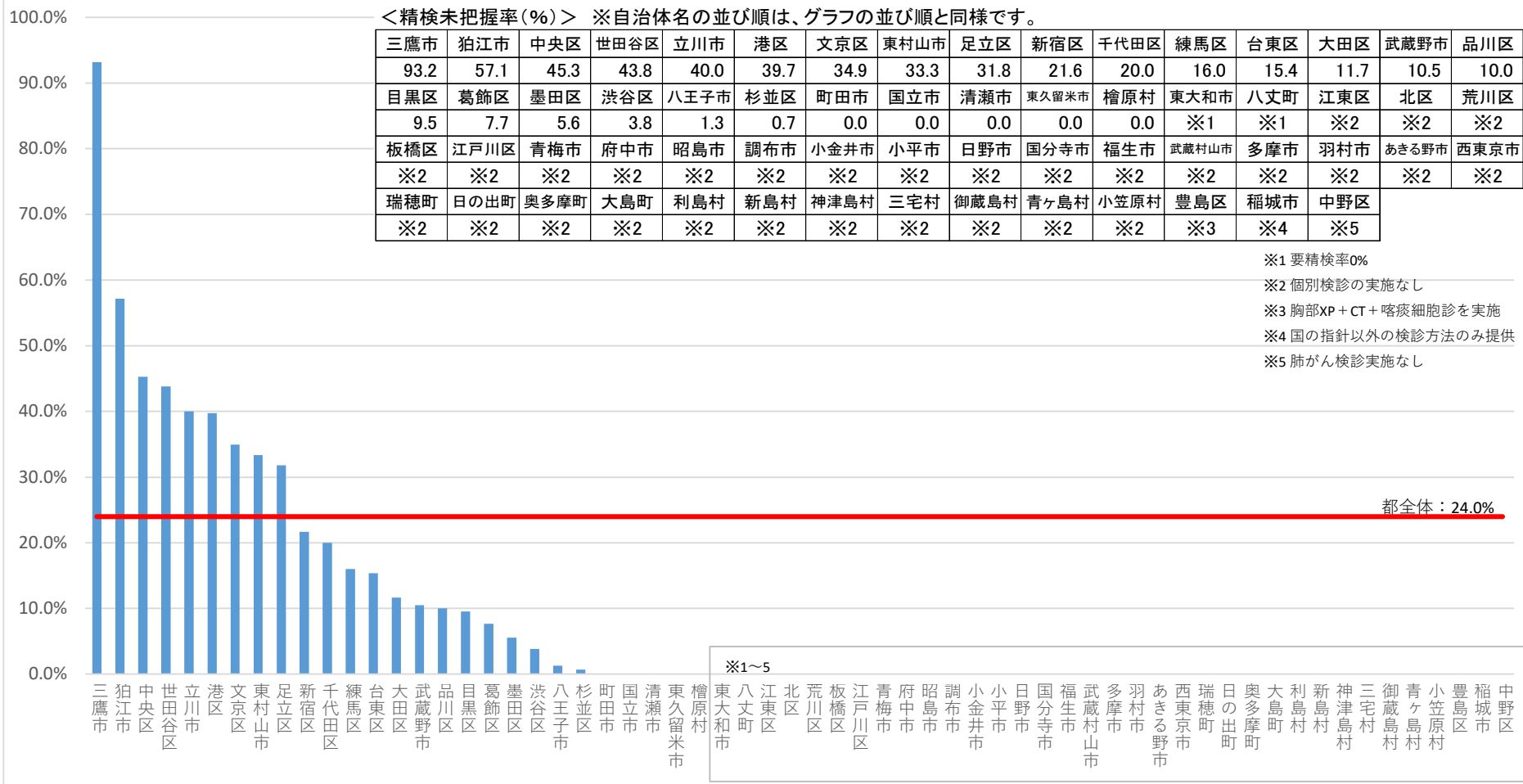


精検未把握率（％）＝ 精検未把握者数 / 要精検者数

このページでは、各自治体からの報告をもとに精検未把握者数（分子）の定義が自治体間で異なるよう都が確認した値を示しています。

肺がん検診 精検未把握率（令和4年度、個別検診）（％）

40~69歳



精検未把握率（％） = 精検未把握者数 / 要精検者数

このページでは、各自治体からの報告をもとに精検未把握者数（分子）の定義が自治体間で異なるよう都が確認した値を示しています。

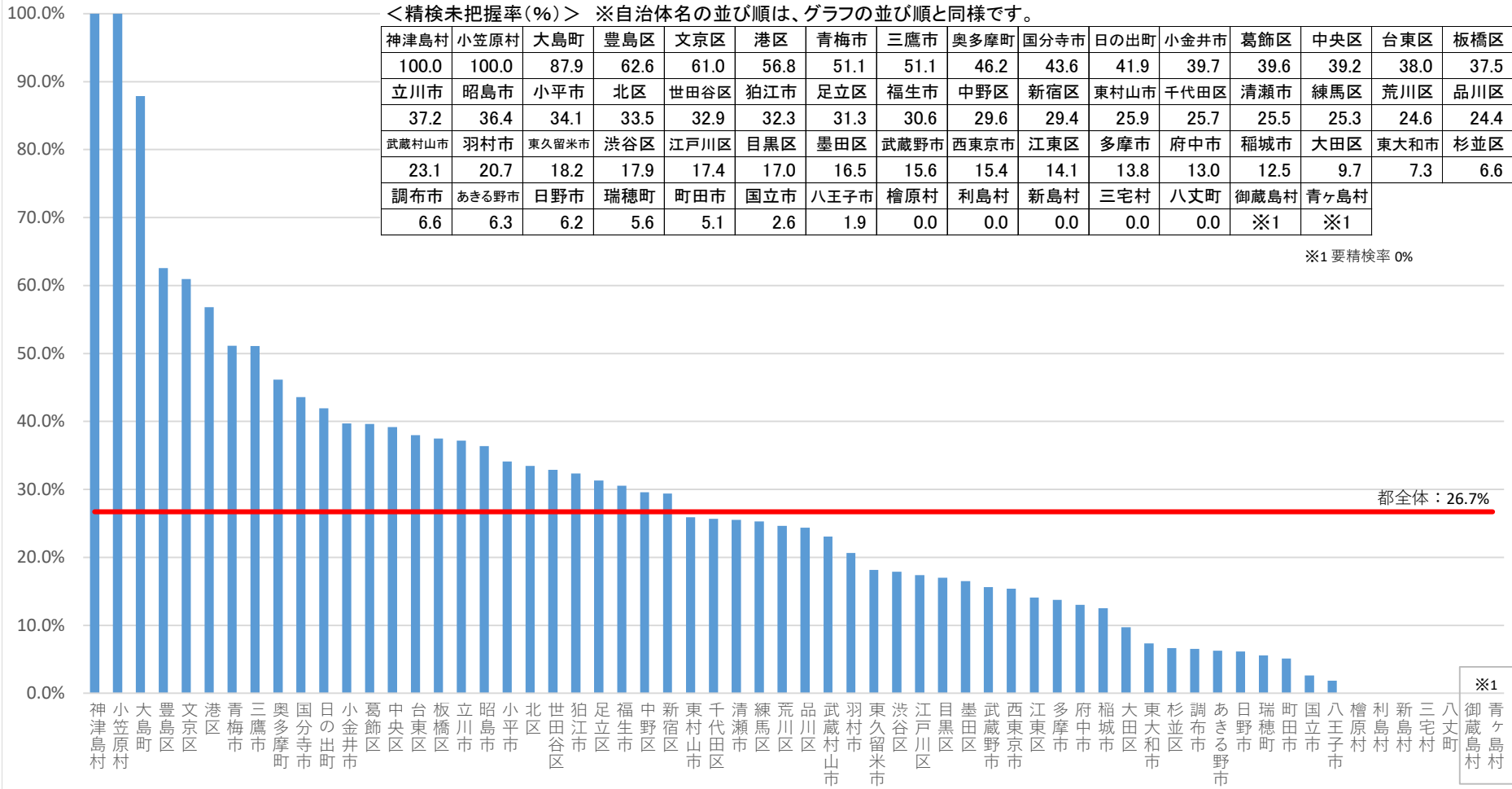
大腸がん検診 精検未把握率（令和4年度、合計）（％）

40~69歳

<精検未把握率(%)> ※自治体名の並び順は、グラフの並び順と同様です。

神津島村	小笠原村	大島町	豊島区	文京区	港区	青梅市	三鷹市	奥多摩町	国分寺市	日の出町	小金井市	葛飾区	中央区	台東区	板橋区
100.0	100.0	87.9	62.6	61.0	56.8	51.1	51.1	46.2	43.6	41.9	39.7	39.6	39.2	38.0	37.5
立川市	昭島市	小平市	北区	世田谷区	狛江市	足立区	福生市	中野区	新宿区	東村山市	千代田区	清瀬市	練馬区	荒川区	品川区
37.2	36.4	34.1	33.5	32.9	32.3	31.3	30.6	29.6	29.4	25.9	25.7	25.5	25.3	24.6	24.4
武蔵村山市	羽村市	東久留米市	渋谷区	江戸川区	目黒区	墨田区	武蔵野市	西東京市	江東区	多摩市	府中市	稲城市	大田区	東大和市	杉並区
23.1	20.7	18.2	17.9	17.4	17.0	16.5	15.6	15.4	14.1	13.8	13.0	12.5	9.7	7.3	6.6
調布市	あきる野市	日野市	瑞穂町	町田市	国立市	八王子市	檜原村	利島村	新島村	三宅村	八丈町	御蔵島村	青ヶ島村		
6.6	6.3	6.2	5.6	5.1	2.6	1.9	0.0	0.0	0.0	0.0	0.0	0.0	※1	※1	

※1 要精検率 0%



都全体：26.7%

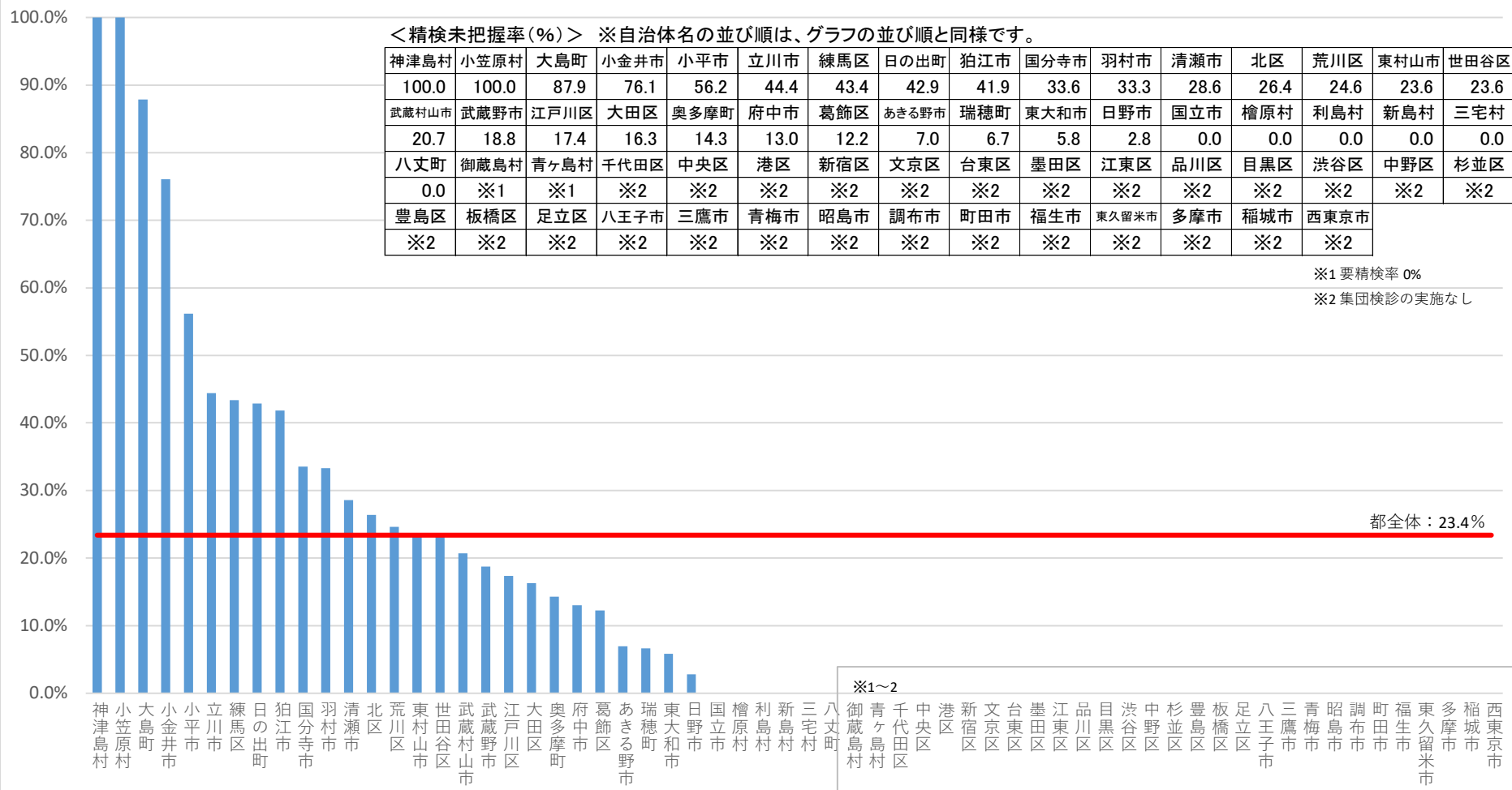
※1
青ヶ島村
御蔵島村
八丈町
三宅村
新島村
利島村
檜原村
八王子市
国立市
町田市
瑞穂町
日野市
あきる野市
調布市
杉並区
東大和市
大田区
稲城市
府中市
多摩市
江東区
西東京市
武蔵野市
墨田区
目黒区
江戸川区
渋谷区
東久留米市
羽村市
武蔵村山市
品川区
荒川区
練馬区
清瀬市
千代田区
東村山市
新宿区
中野区
福生市
足立区
狛江市
世田谷区
北区
小平市
昭島市
立川市
板橋区
台東区
中央区
葛飾区
小金井市
日の出町
国分寺市
奥多摩町
三鷹市
青梅市
港区
文京区
豊島区
大島町
小笠原村
小笠原村

精検未把握率（％）＝ 精検未把握者数 / 要精検者数

このページでは、各自治体からの報告をもとに精検未把握者数（分子）の定義が自治体間で異なるよう都が確認した値を示しています。

大腸がん検診 精検未把握率（令和4年度、集団検診）（％）

40~69歳



精検未把握率（％）＝ 精検未把握者数 / 要精検者数

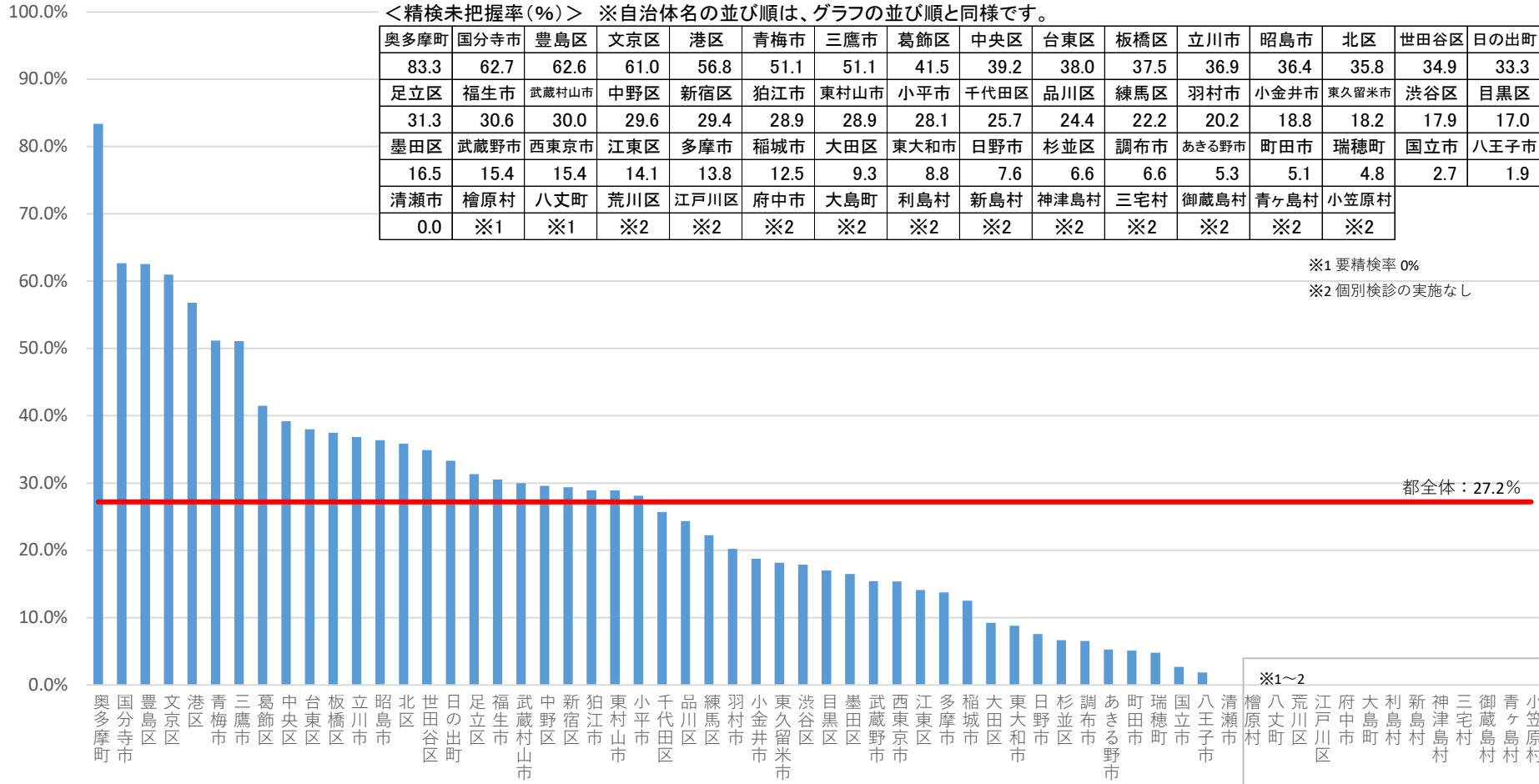
このページでは、各自治体からの報告をもとに精検未把握者数（分子）の定義が自治体間で異ならないよう都が確認した値を示しています。

大腸がん検診 精検未把握率（令和4年度、個別検診）（％）

40~69歳

<精検未把握率(%)> ※自治体名の並び順は、グラフの並び順と同様です。

奥多摩町	国分寺市	豊島区	文京区	港区	青梅市	三鷹市	葛飾区	中央区	台東区	板橋区	立川市	昭島市	北区	世田谷区	日の出町
83.3	62.7	62.6	61.0	56.8	51.1	51.1	41.5	39.2	38.0	37.5	36.9	36.4	35.8	34.9	33.3
足立区	福生市	武蔵村山市	中野区	新宿区	狛江市	東村山市	小平市	千代田区	品川区	練馬区	羽村市	小金井市	東久留米市	渋谷区	目黒区
31.3	30.6	30.0	29.6	29.4	28.9	28.9	28.1	25.7	24.4	22.2	20.2	18.8	18.2	17.9	17.0
墨田区	武蔵野市	西東京市	江東区	多摩市	稲城市	大田区	東大和市	日野市	杉並区	調布市	あきる野市	町田市	瑞穂町	国立市	八王子市
16.5	15.4	15.4	14.1	13.8	12.5	9.3	8.8	7.6	6.6	6.6	5.3	5.1	4.8	2.7	1.9
清瀬市	檜原村	八丈町	荒川区	江戸川区	府中市	大島町	利島村	新島村	神津島村	三宅村	御蔵島村	青ヶ島村	小笠原村		
0.0	※1	※1	※2	※2	※2	※2	※2	※2	※2	※2	※2	※2	※2		



精検未把握率（％）＝ 精検未把握者数 / 要精検者数

このページでは、各自治体からの報告をもとに精検未把握者数（分子）の定義が自治体間で異なるよう都が確認した値を示しています。

子宮頸がん検診 精検未把握率（令和4年度、合計）（％）

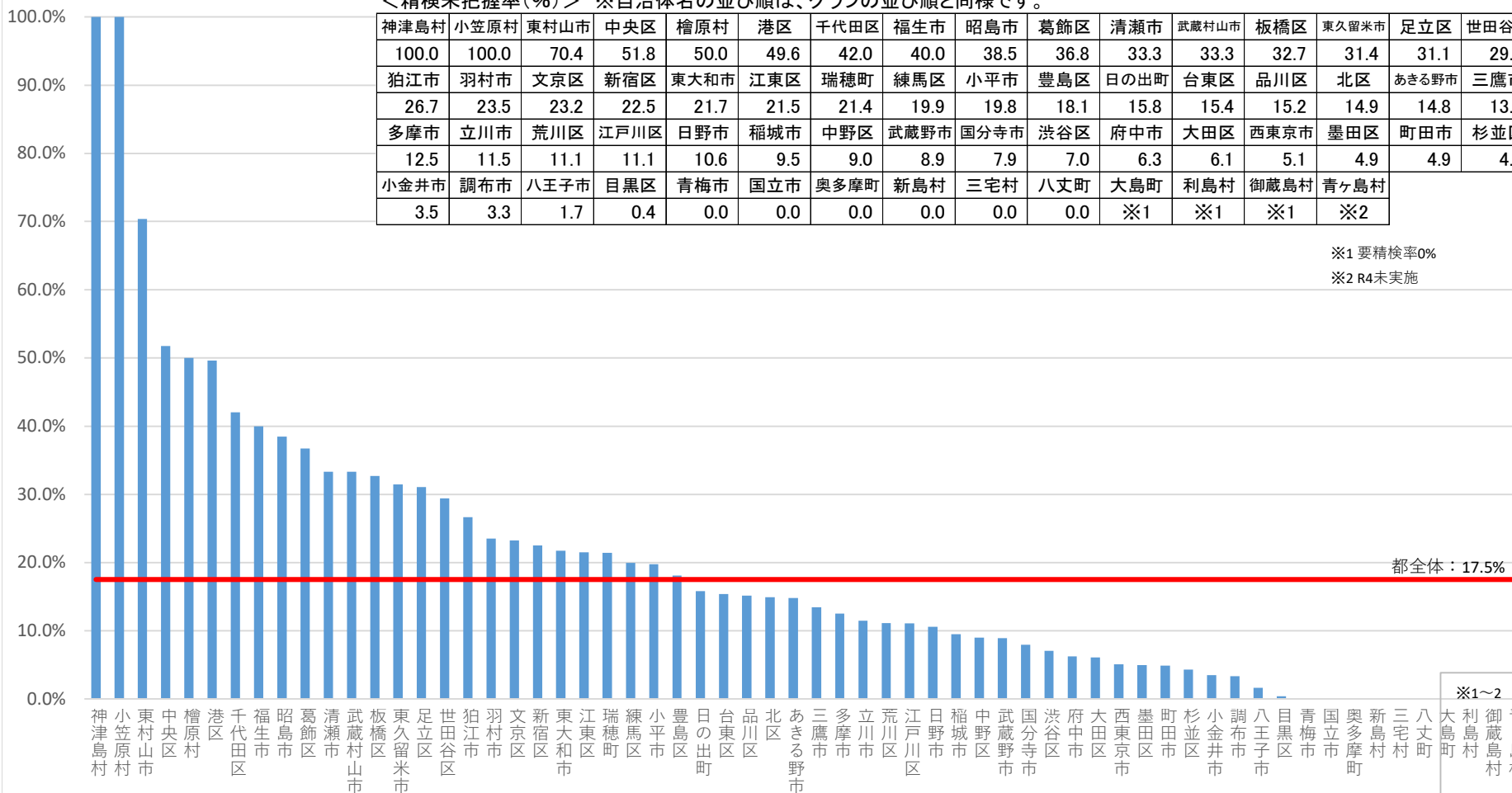
20~69歳

<精検未把握率(%)> ※自治体名の並び順は、グラフの並び順と同様です。

神津島村	小笠原村	東村山市	中央区	檜原村	港区	千代田区	福生市	昭島市	葛飾区	清瀬市	武蔵村山市	板橋区	東久留米市	足立区	世田谷区
100.0	100.0	70.4	51.8	50.0	49.6	42.0	40.0	38.5	36.8	33.3	33.3	32.7	31.4	31.1	29.4
狛江市	羽村市	文京区	新宿区	東大和市	江東区	瑞穂町	練馬区	小平市	豊島区	日の出町	台東区	品川区	北区	あきる野市	三鷹市
26.7	23.5	23.2	22.5	21.7	21.5	21.4	19.9	19.8	18.1	15.8	15.4	15.2	14.9	14.8	13.5
多摩市	立川市	荒川区	江戸川区	日野市	稲城市	中野区	武蔵野市	国分寺市	渋谷区	府中市	大田区	西東京市	墨田区	町田市	杉並区
12.5	11.5	11.1	11.1	10.6	9.5	9.0	8.9	7.9	7.0	6.3	6.1	5.1	4.9	4.9	4.3
小金井市	調布市	八王子市	目黒区	青梅市	国立市	奥多摩町	新島村	三宅村	八丈町	大島町	利島村	御蔵島村	青ヶ島村		
3.5	3.3	1.7	0.4	0.0	0.0	0.0	0.0	0.0	0.0	※1	※1	※1	※2		

※1 要精検率0%

※2 R4未実施



精検未把握率（％）＝ 精検未把握者数 / 要精検者数

このページでは、各自治体からの報告をもとに精検未把握者数（分子）の定義が自治体間で異なるよう都が確認した値を示しています。

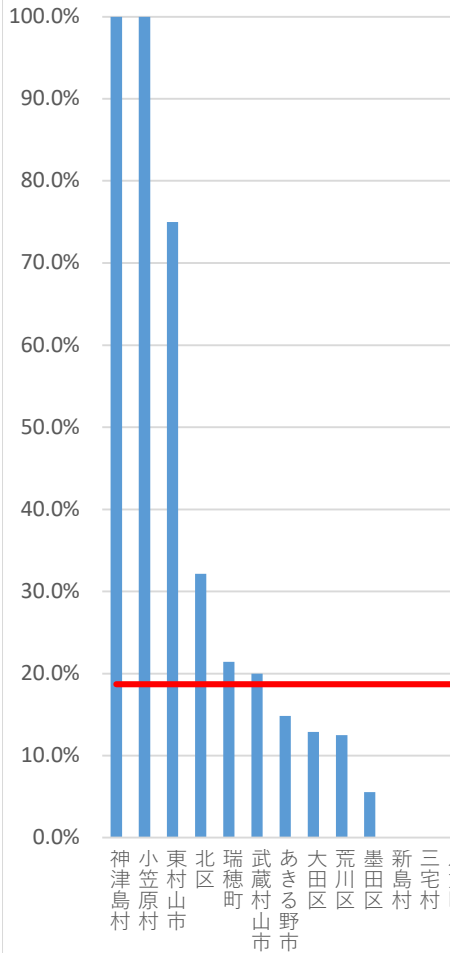
（令和6年度東京都がん検診精度管理評価事業）

子宮頸がん検診 精検未把握率（令和4年度、集団検診）（％）

20~69歳

<精検未把握率(%)> ※自治体名の並び順は、グラフの並び順と同様です。

神津島村	小笠原村	東村山市	北区	瑞穂町	武蔵村山市	あきる野市	大田区	荒川区	墨田区	新島村	三宅村	八丈町	福生市	檜原村	大島町
100.0	100.0	75.0	32.1	21.4	20.0	14.8	12.9	12.5	5.6	0.0	0.0	0.0	※1	※1	※1
利島村	御蔵島村	千代田区	中央区	港区	新宿区	文京区	台東区	江東区	品川区	目黒区	世田谷区	渋谷区	中野区	杉並区	豊島区
※1	※1	※2	※2	※2	※2	※2	※2	※2	※2	※2	※2	※2	※2	※2	※2
板橋区	練馬区	足立区	葛飾区	江戸川区	八王子市	立川市	武蔵野市	三鷹市	青梅市	府中市	昭島市	調布市	町田市	小金井市	小平市
※2	※2	※2	※2	※2	※2	※2	※2	※2	※2	※2	※2	※2	※2	※2	※2
日野市	国分寺市	国立市	狛江市	東大和市	清瀬市	東久留米市	多摩市	稲城市	羽村市	西東京市	日の出町	奥多摩町	青ヶ島村		
※2	※2	※2	※2	※2	※2	※2	※2	※2	※2	※2	※2	※2	※3		



※1 要精検率0%
 ※2 集団検診の実施なし
 ※3 R4未実施

※1~3

福生市	檜原村	大島町	利島村	御蔵島村	千代田区	中央区	港区	新宿区	文京区	台東区	江東区	品川区	目黒区	世田谷区	渋谷区	中野区	杉並区	豊島区	板橋区	練馬区	足立区	葛飾区	江戸川区	八王子市	立川市	武蔵野市	三鷹市	青梅市	府中市	昭島市	調布市	町田市	小金井市	小平市	日野市	国分寺市	国立市	狛江市	東大和市	清瀬市	東久留米市	多摩市	稲城市	羽村市	西東京市	日の出町	奥多摩町	青ヶ島村
-----	-----	-----	-----	------	------	-----	----	-----	-----	-----	-----	-----	-----	------	-----	-----	-----	-----	-----	-----	-----	-----	------	------	-----	------	-----	-----	-----	-----	-----	-----	------	-----	-----	------	-----	-----	------	-----	-------	-----	-----	-----	------	------	------	------

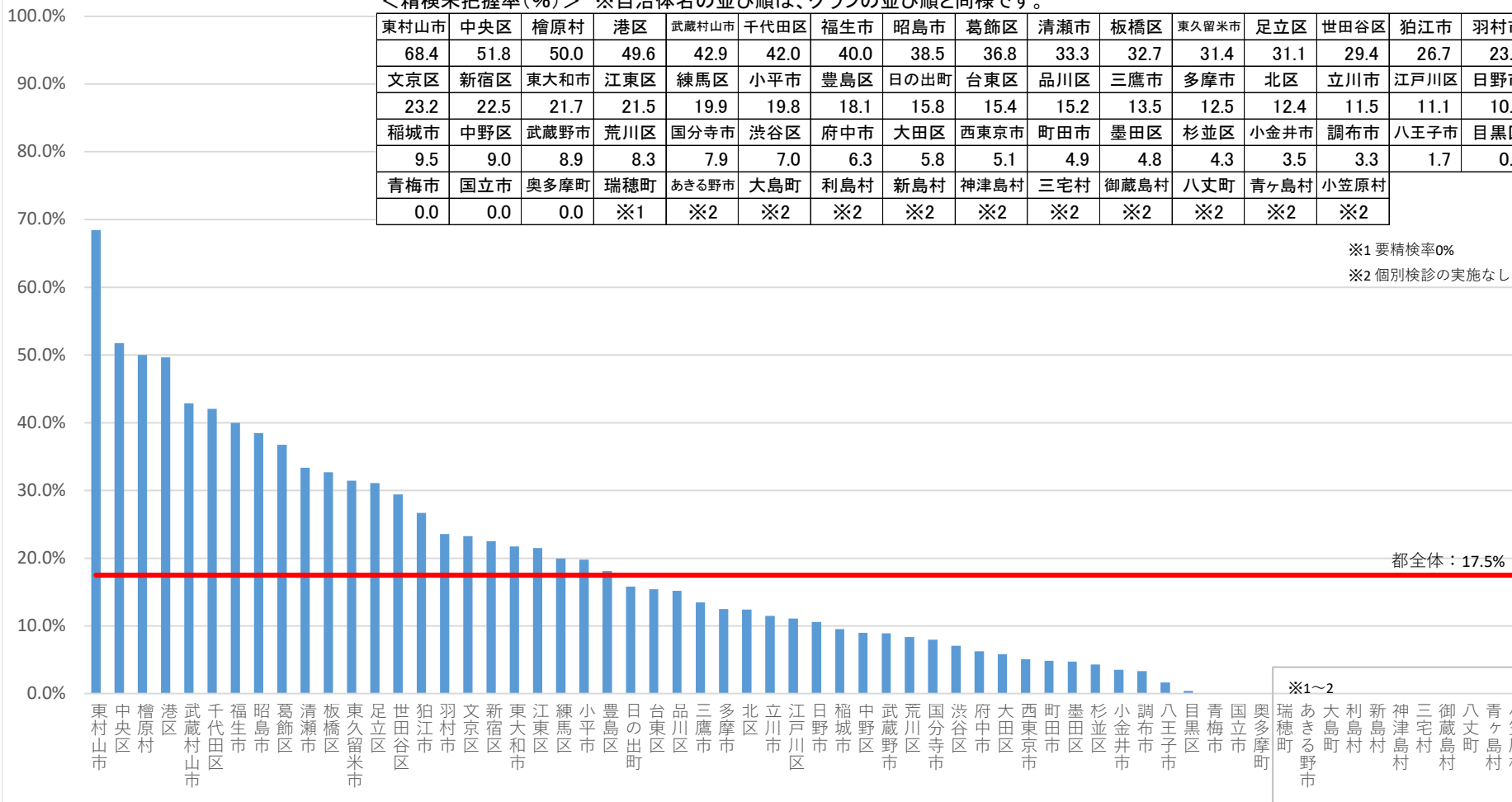
精検未把握率（％）＝ 精検未把握者数 / 要精検者数
 このページでは、各自治体からの報告をもとに精検未受診者数（分子）の定義が自治体間で異なるよう都が確認した値を示しています。

子宮頸がん検診 精検未把握率（令和4年度、個別検診）（％）

20~69歳

<精検未把握率(%)> ※自治体名の並び順は、グラフの並び順と同様です。

東村山市	中央区	檜原村	港区	武蔵村山市	千代田区	福生市	昭島市	葛飾区	清瀬市	板橋区	東久留米市	足立区	世田谷区	狛江市	羽村市
68.4	51.8	50.0	49.6	42.9	42.0	40.0	38.5	36.8	33.3	32.7	31.4	31.1	29.4	26.7	23.5
文京区	新宿区	東大和市	江東区	練馬区	小平市	豊島区	日の出町	台東区	品川区	三鷹市	多摩市	北区	立川市	江戸川区	日野市
23.2	22.5	21.7	21.5	19.9	19.8	18.1	15.8	15.4	15.2	13.5	12.5	12.4	11.5	11.1	10.6
稲城市	中野区	武蔵野市	荒川区	国分寺市	渋谷区	府中市	大田区	西東京市	町田市	墨田区	杉並区	小金井市	調布市	八王子市	目黒区
9.5	9.0	8.9	8.3	7.9	7.0	6.3	5.8	5.1	4.9	4.8	4.3	3.5	3.3	1.7	0.4
青梅市	国立市	奥多摩町	瑞穂町	あきる野市	大島町	利島村	新島村	神津島村	三宅村	御蔵島村	八丈町	青ヶ島村	小笠原村		
0.0	0.0	0.0	※1	※2	※2	※2	※2	※2	※2	※2	※2	※2	※2		



精検未把握率（％）＝ 精検未把握者数 / 要精検者数

このページでは、各自治体からの報告をもとに精検未把握者数（分子）の定義が自治体間で異なるよう都が確認した値を示しています。

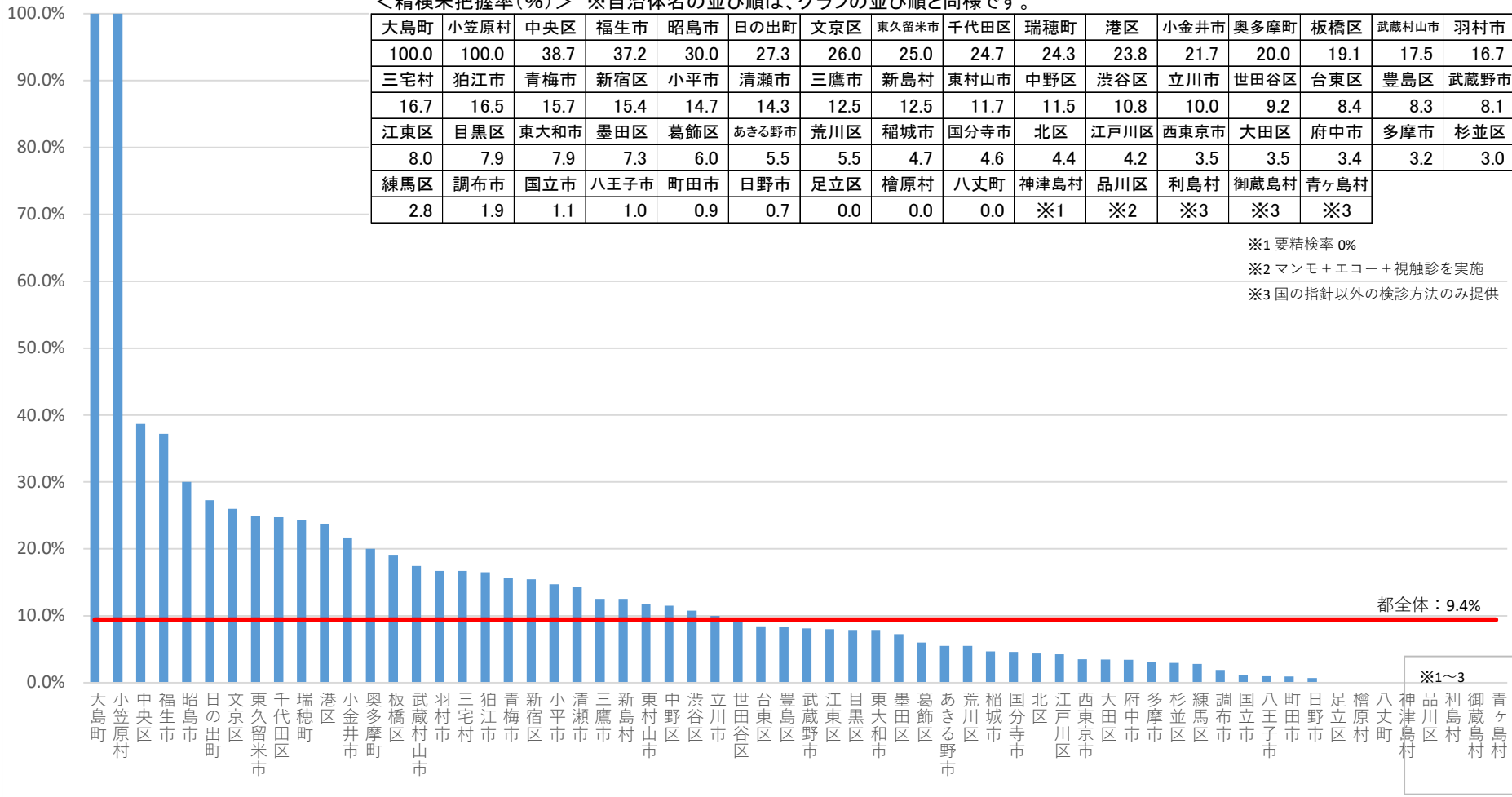
乳がん検診 精検未把握率（令和4年度、合計）（％）

40~69歳

<精検未把握率(%)> ※自治体名の並び順は、グラフの並び順と同様です。

大島町	小笠原村	中央区	福生市	昭島市	日の出町	文京区	東久留米市	千代田区	瑞穂町	港区	小金井市	奥多摩町	板橋区	武蔵村山市	羽村市
100.0	100.0	38.7	37.2	30.0	27.3	26.0	25.0	24.7	24.3	23.8	21.7	20.0	19.1	17.5	16.7
三宅村	狛江市	青梅市	新宿区	小平市	清瀬市	三鷹市	新島村	東村山市	中野区	渋谷区	立川市	世田谷区	台東区	豊島区	武蔵野市
16.7	16.5	15.7	15.4	14.7	14.3	12.5	12.5	11.7	11.5	10.8	10.0	9.2	8.4	8.3	8.1
江東区	目黒区	東大和市	墨田区	葛飾区	あきる野市	荒川区	稲城市	国分寺市	北区	江戸川区	西東京市	大田区	府中市	多摩市	杉並区
8.0	7.9	7.9	7.3	6.0	5.5	5.5	4.7	4.6	4.4	4.2	3.5	3.5	3.4	3.2	3.0
練馬区	調布市	国立市	八王子市	町田市	日野市	足立区	檜原村	八丈町	神津島村	品川区	利島村	御蔵島村	青ヶ島村		
2.8	1.9	1.1	1.0	0.9	0.7	0.0	0.0	0.0	※1	※2	※3	※3	※3		

※1 要精検率 0%
 ※2 マンモ + エコー + 視触診を実施
 ※3 国の指針以外の検診方法のみ提供



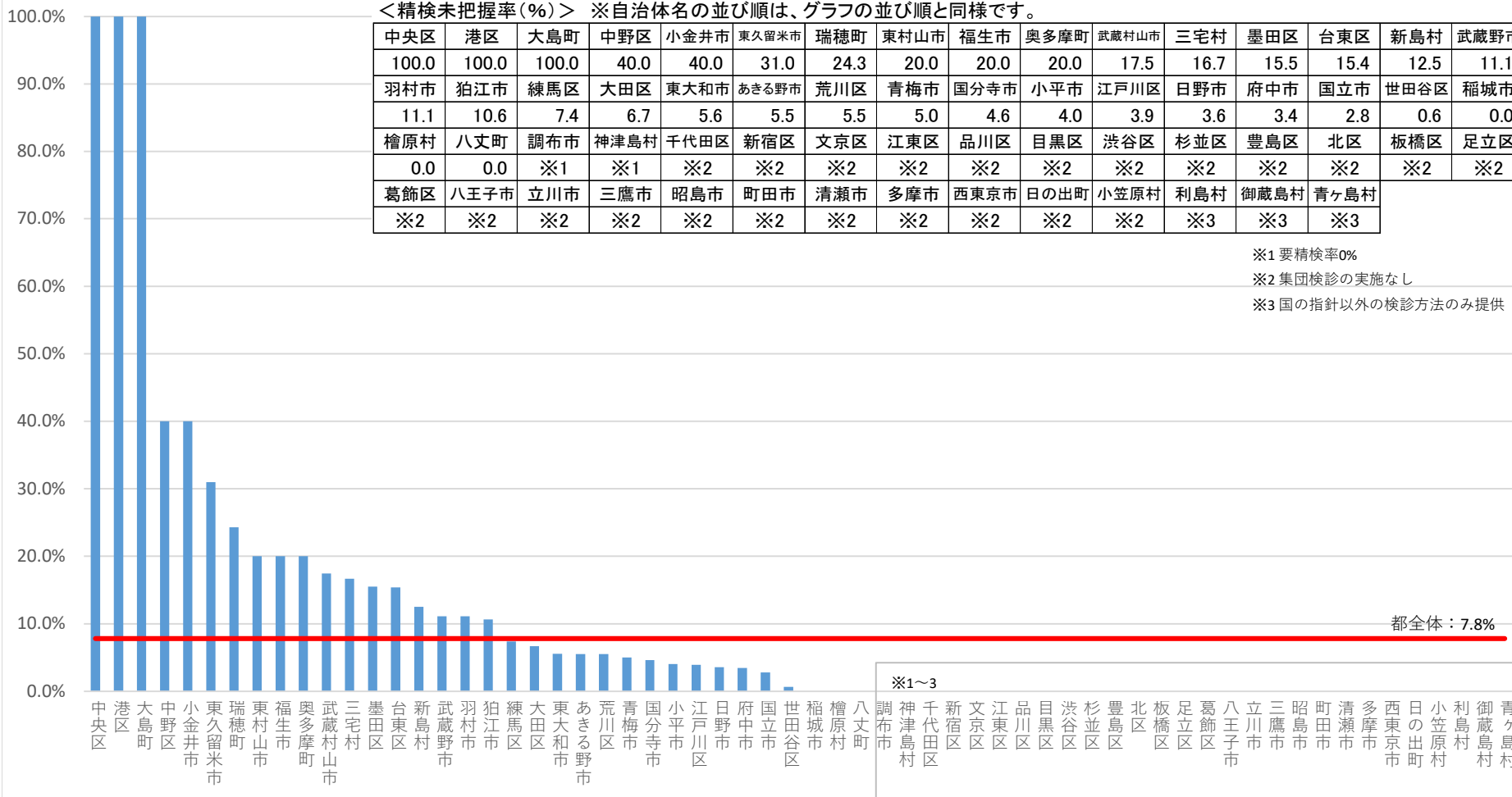
精検未把握率（％）＝ 精検未把握者数 / 要精検者数
 このページでは、各自治体からの報告をもとに精検未把握者数（分子）の定義が自治体間で異なるよう都が確認した値を示しています。

乳がん検診 精検未把握率（令和4年度、集団検診）（％）

40~69歳

＜精検未把握率（％）＞ ※自治体名の並び順は、グラフの並び順と同様です。

中央区	港区	大島町	中野区	小金井市	東久留米市	瑞穂町	東村山市	福生市	奥多摩町	武蔵村山市	三宅村	墨田区	台東区	新島村	武蔵野市
100.0	100.0	100.0	40.0	40.0	31.0	24.3	20.0	20.0	20.0	17.5	16.7	15.5	15.4	12.5	11.1
羽村市	狛江市	練馬区	大田区	東大和市	あきる野市	荒川区	青梅市	国分寺市	小平市	江戸川区	日野市	府中市	国立市	世田谷区	稲城市
11.1	10.6	7.4	6.7	5.6	5.5	5.5	5.0	4.6	4.0	3.9	3.6	3.4	2.8	0.6	0.0
檜原村	八丈町	調布市	神津島村	千代田区	新宿区	文京区	江東区	品川区	目黒区	渋谷区	杉並区	豊島区	北区	板橋区	足立区
0.0	0.0	※1	※1	※2	※2	※2	※2	※2	※2	※2	※2	※2	※2	※2	※2
葛飾区	八王子市	立川市	三鷹市	昭島市	町田市	清瀬市	多摩市	西東京市	日の出町	小笠原村	利島村	御蔵島村	青ヶ島村		
※2	※2	※2	※2	※2	※2	※2	※2	※2	※2	※2	※2	※2	※2	※2	※2



※1 要精検率0%
 ※2 集団検診の実施なし
 ※3 国の指針以外の検診方法のみ提供

※1~3
 調布市 神津島村 千代田区 新宿区 文京区 江東区 品川区 目黒区 渋谷区 杉並区 豊島区 北区 板橋区 足立区 葛飾区 八王子市 立川市 三鷹市 昭島市 町田市 清瀬市 多摩市 西東京市 日の出町 小笠原村 利島村 御蔵島村 青ヶ島村

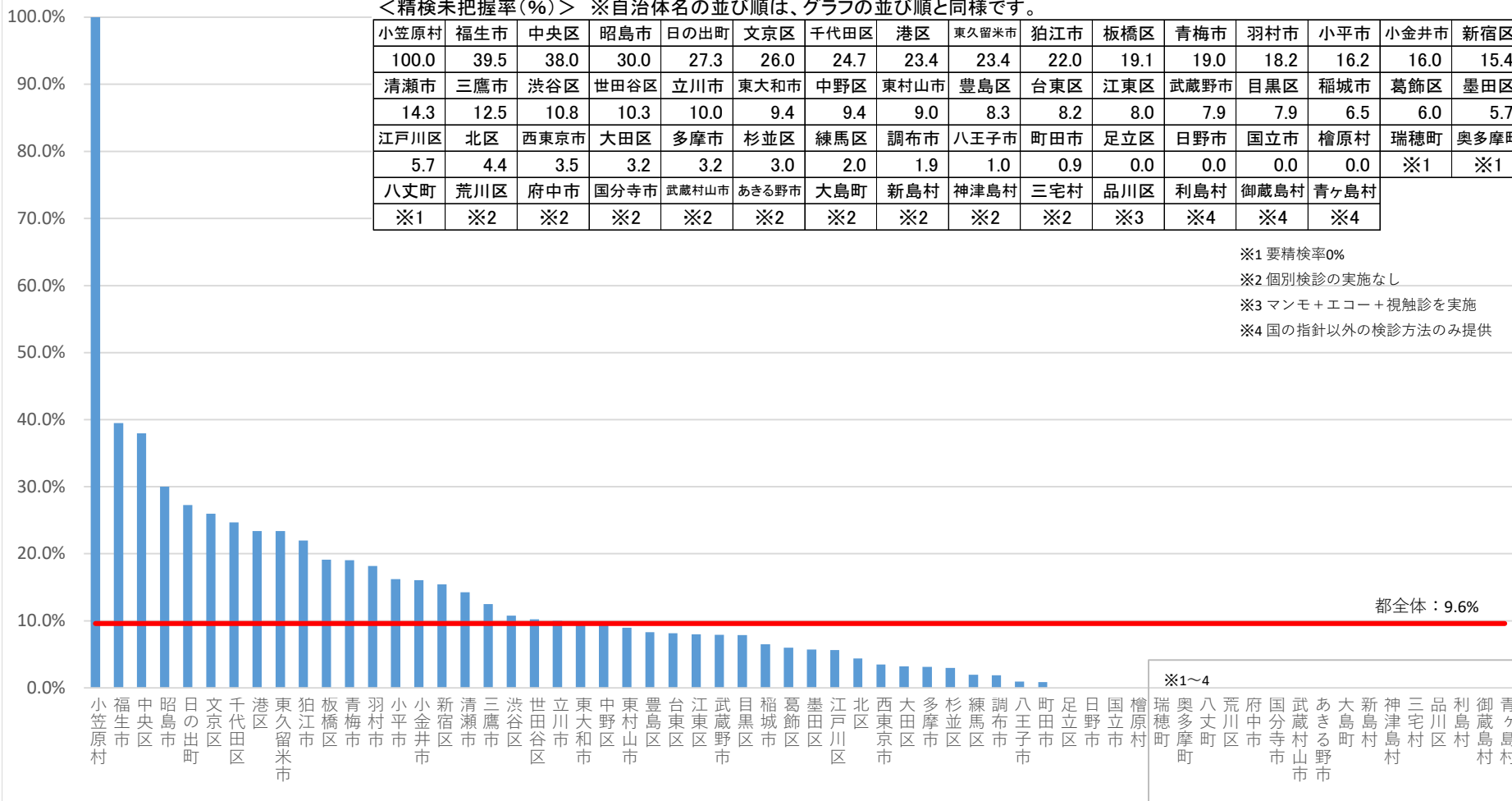
精検未把握率（％） = 精検未把握者数 / 要精検者数
 このページでは、各自治体からの報告をもとに精検未把握者数（分子）の定義が自治体間で異なるよう都が確認した値を示しています。

乳がん検診 精検未把握率（令和4年度、個別検診）（％）

40~69歳

<精検未把握率(%)> ※自治体名の並び順は、グラフの並び順と同様です。

小笠原村	福生市	中央区	昭島市	日の出町	文京区	千代田区	港区	東久留米市	狛江市	板橋区	青梅市	羽村市	小平市	小金井市	新宿区	
100.0	39.5	38.0	30.0	27.3	26.0	24.7	23.4	23.4	22.0	19.1	19.0	18.2	16.2	16.0	15.4	
清瀬市	三鷹市	渋谷区	世田谷区	立川市	東大和市	中野区	東村山市	豊島区	台東区	江東区	武蔵野市	目黒区	稲城市	葛飾区	墨田区	
14.3	12.5	10.8	10.3	10.0	9.4	9.4	9.0	8.3	8.2	8.0	7.9	7.9	6.5	6.0	5.7	
江戸川区	北区	西東京市	大田区	多摩市	杉並区	練馬区	調布市	八王子市	町田市	足立区	日野市	国立市	檜原村	瑞穂町	奥多摩町	
5.7	4.4	3.5	3.2	3.2	3.0	2.0	1.9	1.0	0.9	0.0	0.0	0.0	0.0	※1	※1	
八丈町	荒川区	府中市	国分寺市	武蔵村山市	あきる野市	大島町	新島村	神津島村	三宅村	品川区	利島村	御蔵島村	青ヶ島村			
※1	※2	※2	※2	※2	※2	※2	※2	※2	※2	※3	※4	※4	※4			



精検未把握率（％）＝ 精検未把握者数 / 要精検者数

このページでは、各自治体からの報告をもとに精検未把握者数（分子）の定義が自治体間で異なるよう都が確認した値を示しています。

（令和6年度東京都がん検診精度管理評価事業）