

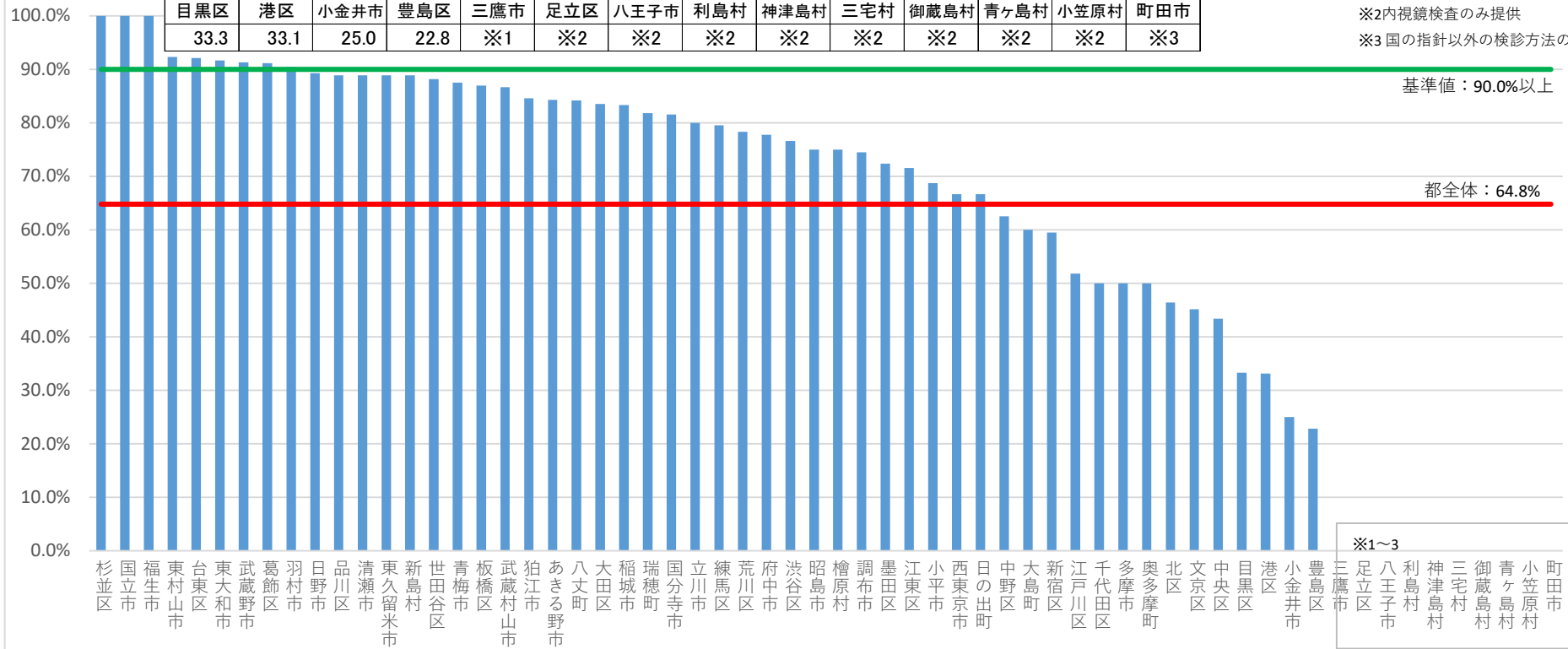
胃がん検診（胃部エックス線） 精検受診率（令和4年度、合計）（%）

50~69歳

<精検受診率(%)> ※自治体名の並び順は、グラフの並び順と同様です。

杉並区	国立市	福生市	東村山市	台東区	東大和市	武蔵野市	葛飾区	羽村市	日野市	品川区	清瀬市	東久留米市	新島村	世田谷区	青梅市
100.0	100.0	100.0	92.3	92.1	91.7	91.3	91.2	90.5	89.3	88.9	88.9	88.9	88.9	88.2	87.5
板橋区	武蔵村山市	狛江市	あきる野市	八丈町	大田区	稲城市	瑞穂町	国分寺市	立川市	練馬区	荒川区	府中市	渋谷区	昭島市	檜原村
87.0	86.7	84.6	84.3	84.2	83.5	83.3	81.8	81.6	80.0	79.5	78.4	77.8	76.6	75.0	75.0
調布市	墨田区	江東区	小平市	西東京市	日の出町	中野区	大島町	新宿区	江戸川区	千代田区	多摩市	奥多摩町	北区	文京区	中央区
74.5	72.3	71.6	68.8	66.7	66.7	62.5	60.0	59.5	51.8	50.0	50.0	50.0	46.4	45.2	43.4
目黒区	港区	小金井市	豊島区	三鷹市	足立区	八王子市	利島村	神津島村	三宅村	御蔵島村	青ヶ島村	小笠原村	町田市		
33.3	33.1	25.0	22.8	※1	※2	※2	※2	※2	※2	※2	※2	※2	※3		

※1 要精検率0%
 ※2 内視鏡検査のみ提供
 ※3 国の指針以外の検診方法のみ提供



精検受診率（%） = 精検受診者数 / 要精検者数

基準値：90%以上（「がん検診事業のあり方について 令和6年7月 がん検診のあり方に関する検討会」より）

このページでは、各自治体からの報告をもとに精検受診者数（分子）の定義が自治体間で異なるよう都が確認した値を示しています。

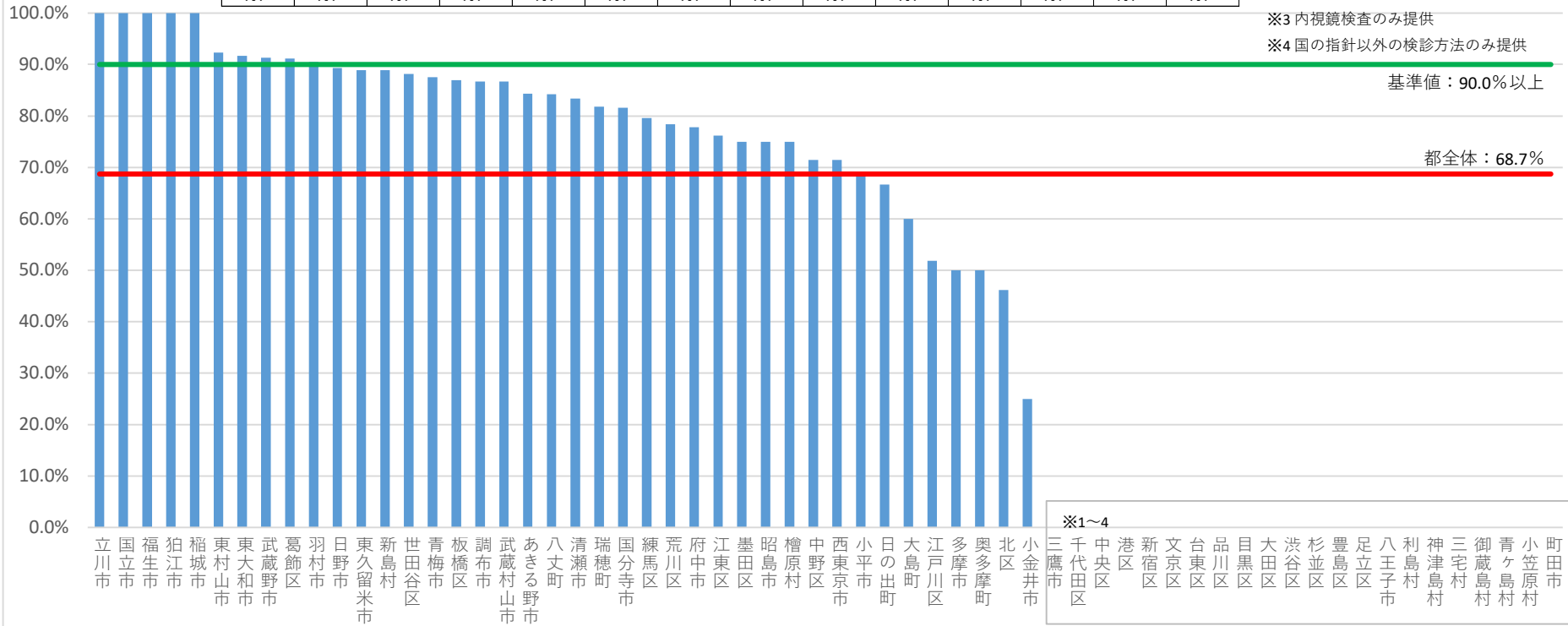
胃がん検診（胃部エックス線） 精検受診率（令和4年度、集団検診）（％）

50~69歳

<精検受診率(%)> ※自治体名の並び順は、グラフの並び順と同様です。

立川市	国立市	福生市	狛江市	稲城市	東村山市	東大和市	武蔵野市	葛飾区	羽村市	日野市	東久留米市	新島村	世田谷区	青梅市	板橋区
100.0	100.0	100.0	100.0	100.0	92.3	91.7	91.3	91.2	90.5	89.3	88.9	88.9	88.2	87.5	87.0
調布市	武蔵村山市	あきる野市	八丈町	清瀬市	瑞穂町	国分寺市	練馬区	荒川区	府中市	江東区	墨田区	昭島市	檜原村	中野区	西東京市
86.7	86.7	84.3	84.2	83.3	81.8	81.6	79.5	78.4	77.8	76.2	75.0	75.0	75.0	71.4	71.4
小平市	日の出町	大島町	江戸川区	多摩市	奥多摩町	北区	小金井市	三鷹市	千代田区	中央区	港区	新宿区	文京区	台東区	品川区
68.8	66.7	60.0	51.8	50.0	50.0	46.2	25.0	※1	※2	※2	※2	※2	※2	※2	※2
目黒区	大田区	渋谷区	杉並区	豊島区	足立区	八王子市	利島村	神津島村	三宅村	御蔵島村	青ヶ島村	小笠原村	町田市		
※2	※2	※2	※2	※2	※3	※3	※3	※3	※3	※3	※3	※3	※3	※4	

※1 要精検率0%
 ※2 集団検診の実施なし
 ※3 内視鏡検査のみ提供
 ※4 国の指針以外の検診方法のみ提供



精検受診率（％）＝ 精検受診者数 / 要精検者数

基準値：90%以上（「がん検診事業のあり方について 令和6年7月 がん検診のあり方に関する検討会」より）

このページでは、各自治体からの報告をもとに精検受診者数（分子）の定義が自治体間で異ならないよう都が確認した値を示しています。

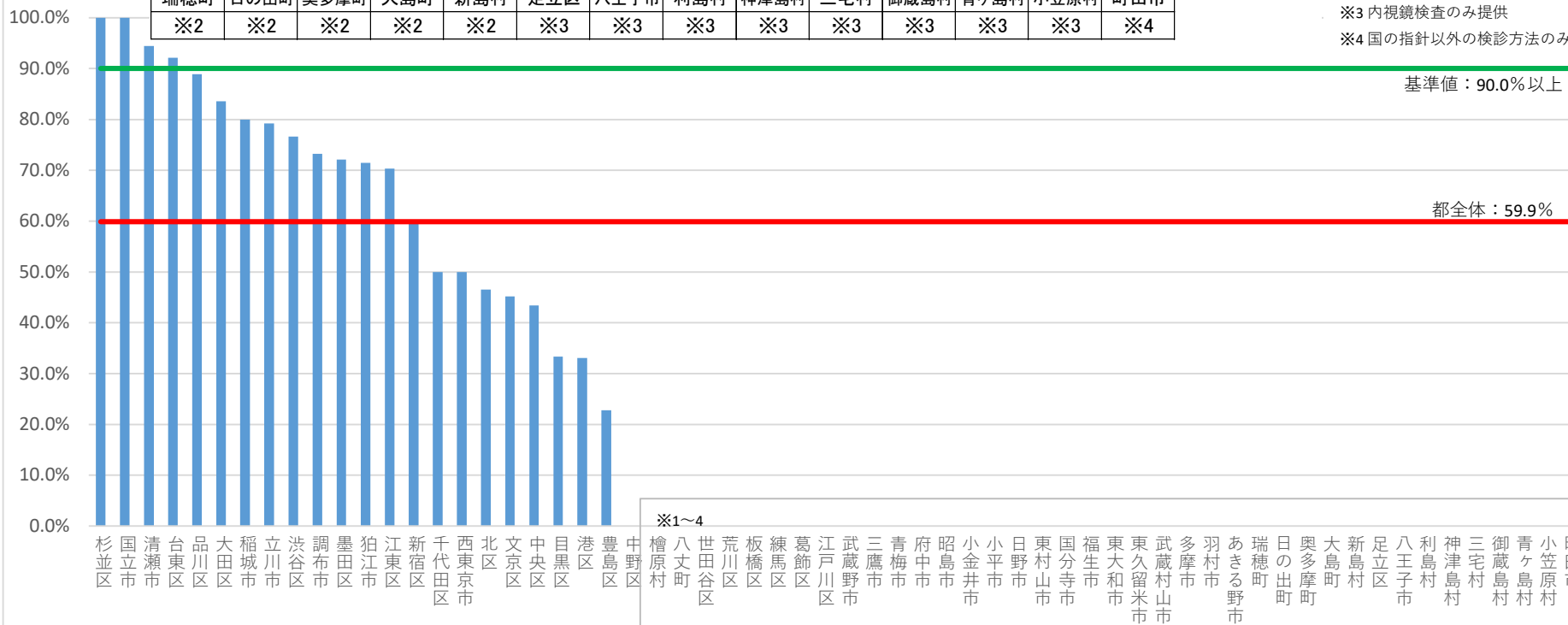
胃がん検診（胃部エックス線） 精検受診率（令和4年度、個別検診）（％）

50~69歳

<精検受診率(%)> ※自治体名の並び順は、グラフの並び順と同様です。

杉並区	国立市	清瀬市	台東区	品川区	大田区	稲城市	立川市	渋谷区	調布市	墨田区	狛江市	江東区	新宿区	千代田区	西東京市
100.0	100.0	94.4	92.1	88.9	83.5	80.0	79.2	76.6	73.2	72.1	71.4	70.3	59.5	50.0	50.0
北区	文京区	中央区	目黒区	港区	豊島区	中野区	檜原村	八丈町	世田谷区	荒川区	板橋区	練馬区	葛飾区	江戸川区	武蔵野市
46.5	45.2	43.4	33.3	33.1	22.8	0.0	※1	※1	※2	※2	※2	※2	※2	※2	※2
三鷹市	青梅市	府中市	昭島市	小金井市	小平市	日野市	東村山市	国分寺市	福生市	東大和市	東久留米市	武蔵村山市	多摩市	羽村市	あきる野市
※2	※2	※2	※2	※2	※2	※2	※2	※2	※2	※2	※2	※2	※2	※2	※2
瑞穂町	日の出町	奥多摩町	大島町	新島村	足立区	八王子市	利島村	神津島村	三宅村	御蔵島村	青ヶ島村	小笠原村	町田市		
※2	※2	※2	※2	※2	※3	※3	※3	※3	※3	※3	※3	※3	※4		

- ※1 要精検率0%
- ※2 個別検診の実施なし
- ※3 内視鏡検査のみ提供
- ※4 国の指針以外の検診方法のみ提供



精検受診率（％）＝ 精検受診者数 / 要精検者数
 基準値：90%以上（「がん検診事業のあり方について 令和6年7月 がん検診のあり方に関する検討会」より）
 このページでは、各自治体からの報告をもとに精検受診者数（分子）の定義が自治体間で異なるよう都が確認した値を示しています。

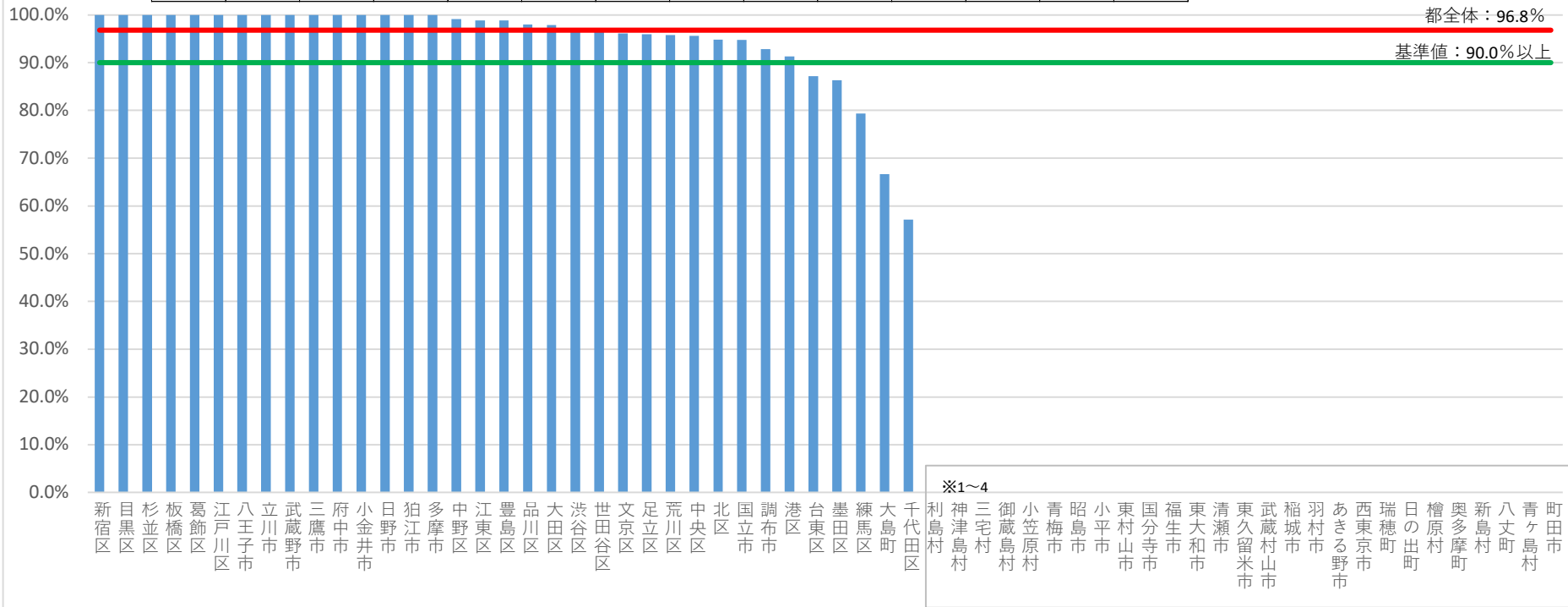
胃がん検診（胃内視鏡） 精検受診率（令和4年度、合計）（％）

50~69歳

<精検受診率(%)> ※自治体名の並び順は、グラフの並び順と同様です。

新宿区	目黒区	杉並区	板橋区	葛飾区	江戸川区	八王子市	立川市	武蔵野市	三鷹市	府中市	小金井市	日野市	狛江市	多摩市	中野区
100.0	100.0	100.0	100.0	100.0	100.0	100.0	100.0	100.0	100.0	100.0	100.0	100.0	100.0	100.0	99.2
江東区	豊島区	品川区	大田区	渋谷区	世田谷区	文京区	足立区	荒川区	中央区	北区	国立市	調布市	港区	台東区	墨田区
98.9	98.8	98.0	97.9	97.3	96.7	96.1	95.9	95.8	95.6	94.8	94.7	92.9	91.3	87.2	86.4
練馬区	大島町	千代田区	利島村	神津島村	三宅村	御蔵島村	小笠原村	青梅市	昭島市	小平市	東村山市	国分寺市	福生市	東大和市	清瀬市
79.3	66.7	57.1	※1	※1	※1	※1	※1	※2	※2	※2	※2	※2	※2	※2	※2
東久留米市	武蔵村山市	稲城市	羽村市	あきる野市	西東京市	瑞穂町	日の出町	檜原村	奥多摩町	新島村	八丈町	青ヶ島村	町田市		
※2	※2	※2	※2	※2	※2	※2	※2	※2	※2	※2	※2	※3	※4		

- ※1 要精検率 0%
- ※2 胃部エックス線検査のみ提供
- ※3 R4未実施
- ※4 国の指針以外の検診方法のみ提供



精検受診率（％） = 精検受診者数 / 要精検者数

基準値：90%以上（「がん検診事業のあり方について 令和6年7月 がん検診のあり方に関する検討会」より）

このページでは、各自治体からの報告をもとに精検受診者数（分子）の定義が自治体間で異なるよう都が確認した値を示しています。

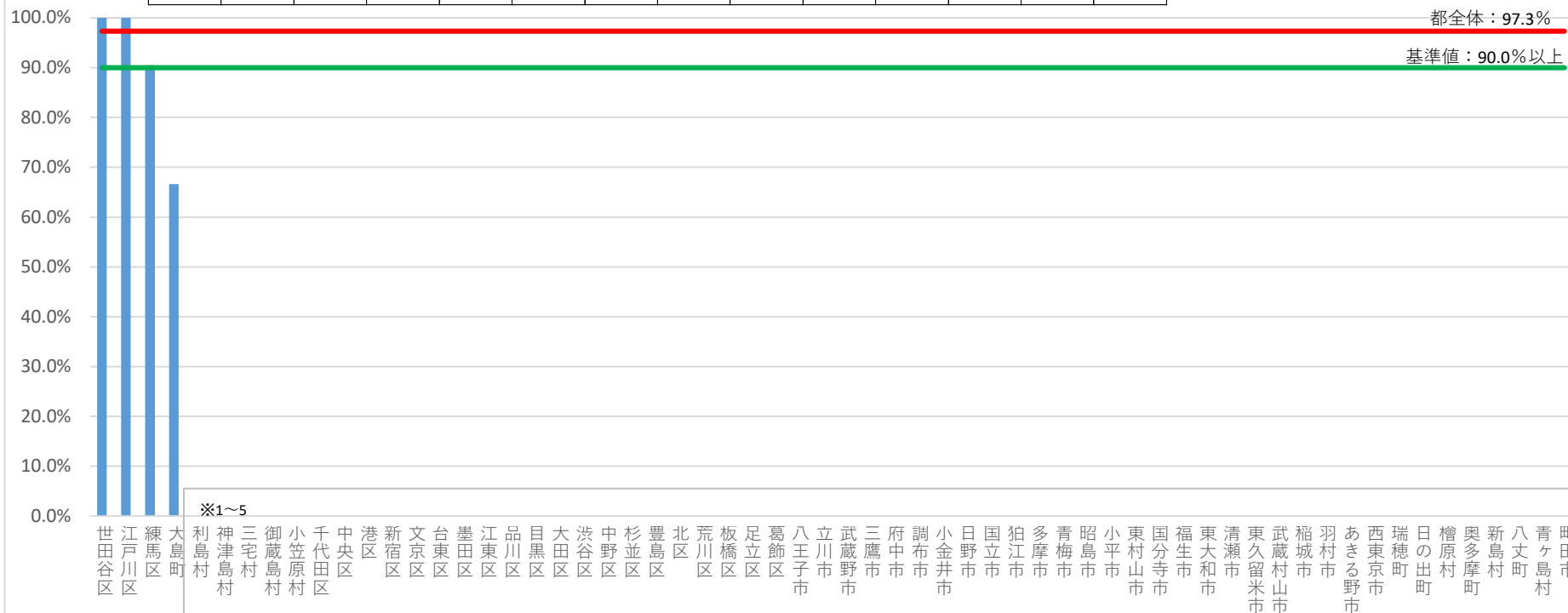
胃がん検診（胃内視鏡） 精検受診率（令和4年度、集団検診）（％）

50~69歳

＜精検受診率（％）＞ ※自治体名の並び順は、グラフの並び順と同様です。

世田谷区	江戸川区	練馬区	大島町	利島村	神津島村	三宅村	御蔵島村	小笠原村	千代田区	中央区	港区	新宿区	文京区	台東区	墨田区
100.0	100.0	90.5	66.7	※1	※1	※1	※1	※1	※2	※2	※2	※2	※2	※2	※2
江東区	品川区	目黒区	大田区	渋谷区	中野区	杉並区	豊島区	北区	荒川区	板橋区	足立区	葛飾区	八王子市	立川市	武蔵野市
※2	※2	※2	※2	※2	※2	※2	※2	※2	※2	※2	※2	※2	※2	※2	※2
三鷹市	府中市	調布市	小金井市	日野市	国立市	狛江市	多摩市	青梅市	昭島市	小平市	東村山市	国分寺市	福生市	東大和市	清瀬市
※2	※2	※2	※2	※2	※2	※2	※2	※3	※3	※3	※3	※3	※3	※3	※3
東久留米市	武蔵村山市	稲城市	羽村市	あきる野市	西東京市	瑞穂町	日の出町	檜原村	奥多摩町	新島村	八丈町	青ヶ島村	町田市		
※3	※3	※3	※3	※3	※3	※3	※3	※3	※3	※3	※3	※4	※5		

- ※1 要精検率0%
- ※2 集団検診の実施なし
- ※3 胃部エックス線検査のみ提供
- ※4 R4未実施
- ※5 国の指針以外の検診方法のみ提供



精検受診率（％） = 精検受診者数 / 要精検者数

基準値：90%以上（「がん検診事業のあり方について 令和6年7月 がん検診のあり方に関する検討会」より）

このページでは、各自治体からの報告をもとに精検受診者数（分子）の定義が自治体間で異なるよう都が確認した値を示しています。

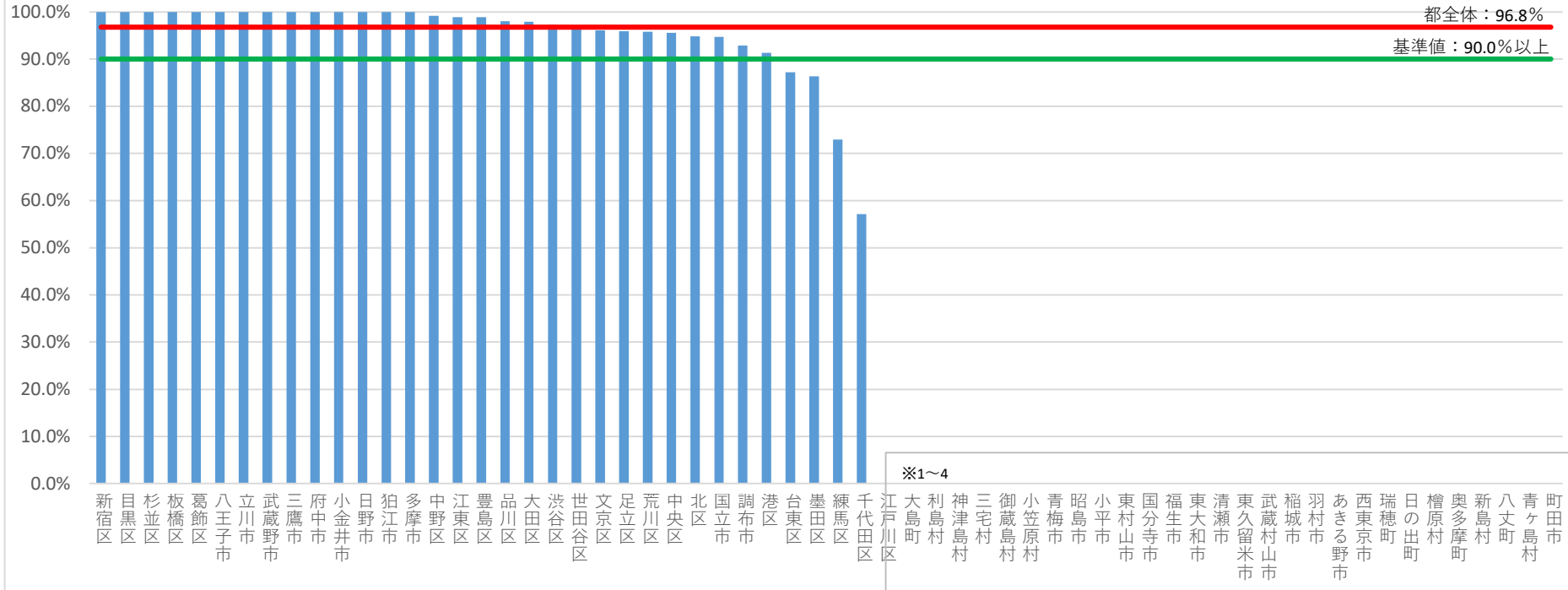
胃がん検診（胃内視鏡） 精検受診率（令和4年度、個別検診）（％）

50~69歳

＜精検受診率（％）＞ ※自治体名の並び順は、グラフの並び順と同様です。

新宿区	目黒区	杉並区	板橋区	葛飾区	八王子市	立川市	武蔵野市	三鷹市	府中市	小金井市	日野市	狛江市	多摩市	中野区	江東区
100.0	100.0	100.0	100.0	100.0	100.0	100.0	100.0	100.0	100.0	100.0	100.0	100.0	100.0	99.2	98.9
豊島区	品川区	大田区	渋谷区	世田谷区	文京区	足立区	荒川区	中央区	北区	国立市	調布市	港区	台東区	墨田区	練馬区
98.8	98.0	97.9	97.3	96.7	96.1	95.9	95.8	95.6	94.8	94.7	92.9	91.3	87.2	86.4	73.0
千代田区	江戸川区	大島町	利島村	神津島村	三宅村	御蔵島村	小笠原村	青梅市	昭島市	小平市	東村山市	国分寺市	福生市	東大和市	清瀬市
57.1	※1	※1	※1	※1	※1	※1	※1	※2	※2	※2	※2	※2	※2	※2	※2
東久留米市	武蔵村山市	稲城市	羽村市	あきる野市	西東京市	瑞穂町	日の出町	檜原村	奥多摩町	新島村	八丈町	青ヶ島村	町田市		
※2	※2	※2	※2	※2	※2	※2	※2	※2	※2	※2	※2	※3	※4		

※1 個別検診の実施なし
 ※2 胃部エックス線検査のみ提供
 ※3 R4未実施
 ※4 国の指針以外の検診方法のみ提供



精検受診率（％）＝ 精検受診者数 / 要精検者数

基準値：90%以上（「がん検診事業のあり方について 令和6年7月 がん検診のあり方に関する検討会」より）

このページでは、各自治体からの報告をもとに精検受診者数（分子）の定義が自治体間で異なるよう都が確認した値を示しています。

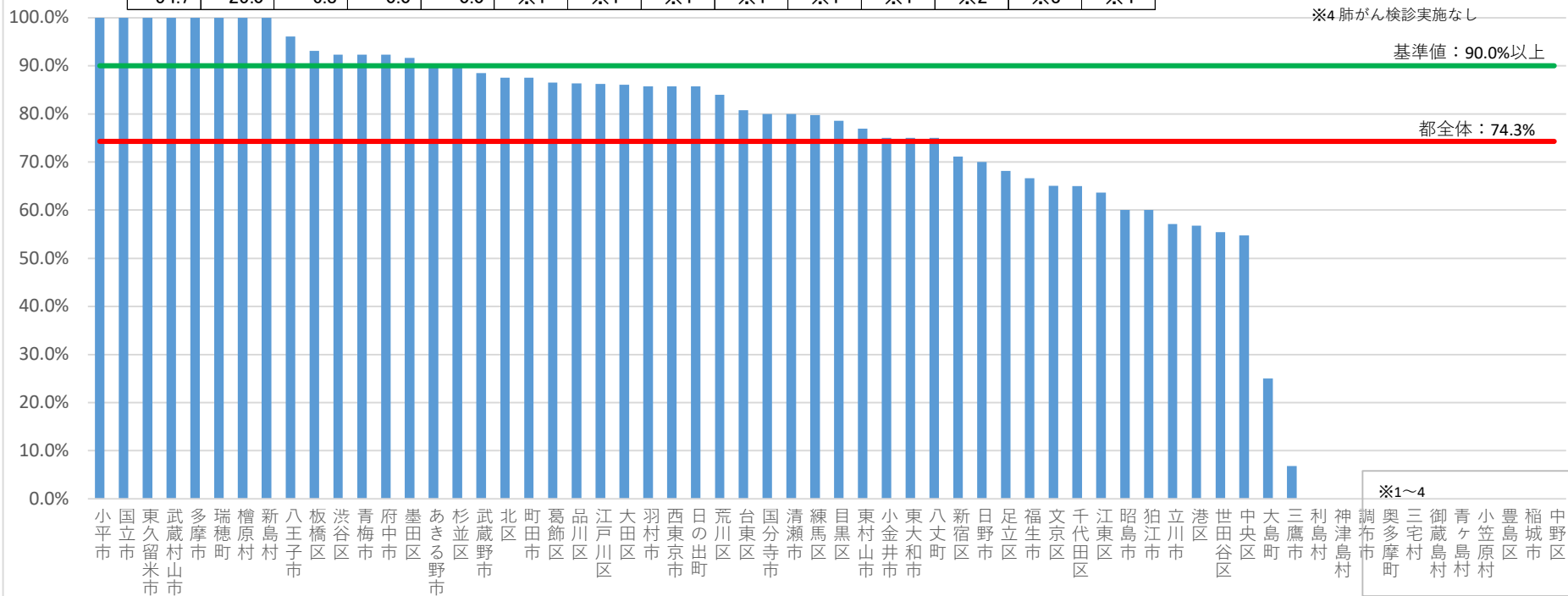
肺がん検診 精検受診率（令和4年度、合計）（％）

40~69歳

<精検受診率（％）> ※自治体名の並び順は、グラフの並び順と同様です。

小平市	国立市	東久留米市	武蔵村山市	多摩市	瑞穂町	檜原村	新島村	八王子市	板橋区	渋谷区	青梅市	府中市	墨田区	あきる野市	杉並区
100.0	100.0	100.0	100.0	100.0	100.0	100.0	100.0	96.1	93.1	92.3	92.3	92.3	91.7	90.5	89.8
武蔵野市	北区	町田市	葛飾区	品川区	江戸川区	大田区	羽村市	西東京市	日の出町	荒川区	台東区	国分寺市	清瀬市	練馬区	目黒区
88.5	87.5	87.5	86.5	86.4	86.2	86.1	85.7	85.7	85.7	84.0	80.8	80.0	80.0	79.7	78.6
東村山市	小金井市	東大和市	八丈町	新宿区	日野市	足立区	福生市	文京区	千代田区	江東区	昭島市	狛江市	立川市	港区	世田谷区
76.9	75.0	75.0	75.0	71.1	70.0	68.2	66.7	65.1	65.0	63.6	60.0	60.0	57.1	56.8	55.5
中央区	大島町	三鷹市	利島村	神津島村	調布市	奥多摩町	三宅村	御蔵島村	青ヶ島村	小笠原村	豊島区	稲城市	中野区		
54.7	25.0	6.8	0.0	0.0	※1	※1	※1	※1	※1	※1	※2	※3	※4		

- ※1 要精検率0%
- ※2 胸部XP+CT+喀痰細胞診を実施
- ※3 国の指針以外の検診方法のみ提供
- ※4 肺がん検診実施なし



精検受診率（％）＝ 精検受診者数 / 要精検者数

基準値：90%以上（「がん検診事業のあり方について 令和6年7月 がん検診のあり方に関する検討会」より）

このページでは、各自治体からの報告をもとに精検受診者数（分子）の定義が自治体間で異なるよう都が確認した値を示しています。

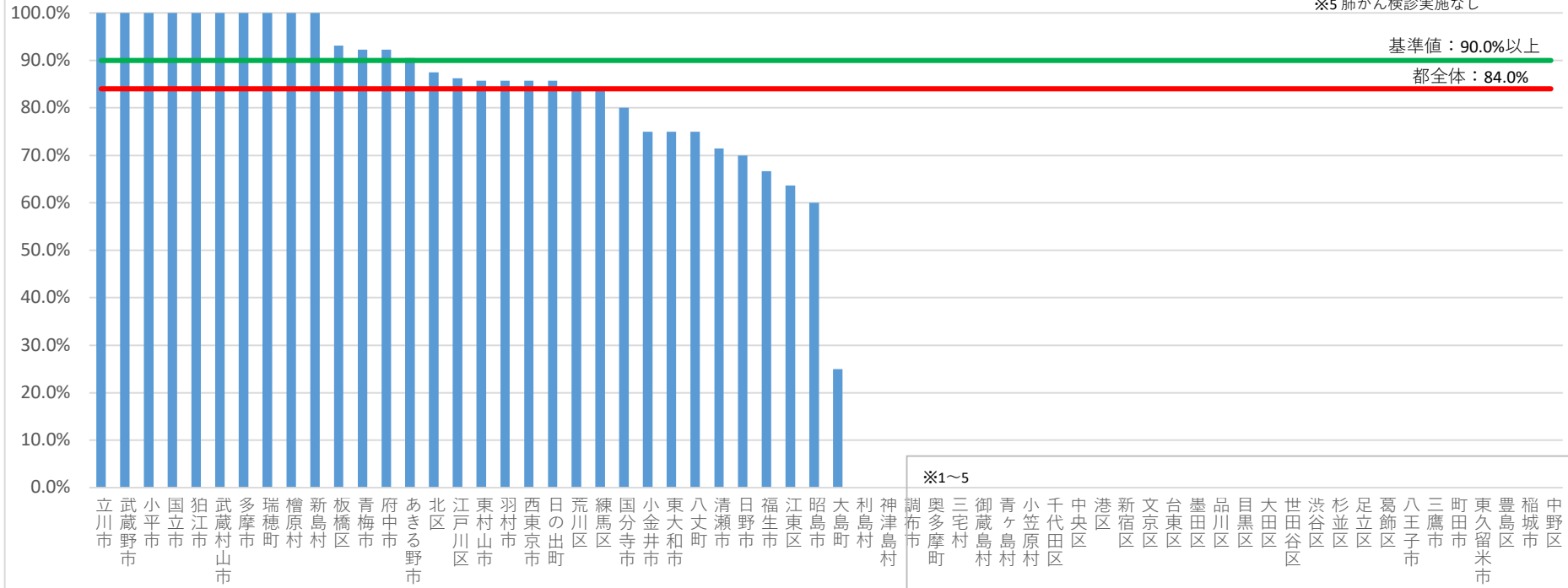
肺がん検診 精検受診率（令和4年度、集団検診）（％）

40～69歳

<精検受診率(%)> ※自治体名の並び順は、グラフの並び順と同様です。

立川市	武蔵野市	小平市	国立市	狛江市	武蔵村山市	多摩市	瑞穂町	檜原村	新島村	板橋区	青梅市	府中市	あきる野市	北区	江戸川区
100.0	100.0	100.0	100.0	100.0	100.0	100.0	100.0	100.0	100.0	93.1	92.3	92.3	90.5	87.5	86.2
東村山市	羽村市	西東京市	日の出町	荒川区	練馬区	国分寺市	小金井市	東大和市	八丈町	清瀬市	日野市	福生市	江東区	昭島市	大島町
85.7	85.7	85.7	85.7	84.0	83.9	80.0	75.0	75.0	75.0	71.4	70.0	66.7	63.6	60.0	25.0
利島村	神津島村	調布市	奥多摩町	三宅村	御蔵島村	青ヶ島村	小笠原村	千代田区	中央区	港区	新宿区	文京区	台東区	墨田区	品川区
0.0	0.0	※1	※1	※1	※1	※1	※1	※2	※2	※2	※2	※2	※2	※2	※2
目黒区	大田区	世田谷区	渋谷区	杉並区	足立区	葛飾区	八王子市	三鷹市	町田市	東久留米市	豊島区	稲城市	中野区		
※2	※2	※2	※2	※2	※2	※2	※2	※2	※2	※2	※3	※4	※5		

- ※1 要精検率0%
- ※2 集団検診の実施なし
- ※3 胸部XP+CT+喀痰細胞診を実施
- ※4 国の指針以外の検診方法のみ提供
- ※5 肺がん検診実施なし



精検受診率（％）＝ 精検受診者数 / 要精検者数

基準値：90%以上（「がん検診事業のあり方について 令和6年7月 がん検診のあり方に関する検討会」より）

このページでは、各自治体からの報告をもとに精検受診者数（分子）の定義が自治体間で異なるよう都が確認した値を示しています。

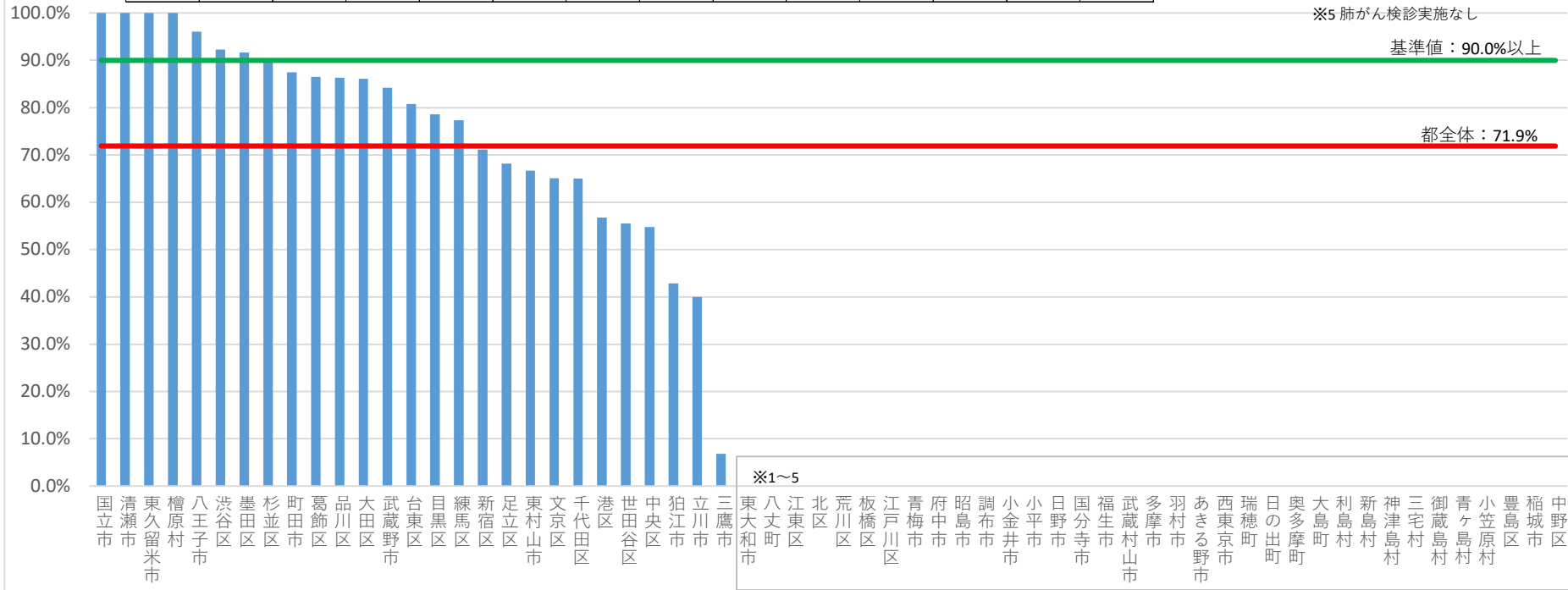
肺がん検診 精検受診率（令和4年度、個別検診）（％）

40~69歳

<精検受診率(%)> ※自治体名の並び順は、グラフの並び順と同様です。

国立市	清瀬市	東久留米市	檜原村	八王子市	渋谷区	墨田区	杉並区	町田市	葛飾区	品川区	大田区	武蔵野市	台東区	目黒区	練馬区
100.0	100.0	100.0	100.0	96.1	92.3	91.7	89.8	87.5	86.5	86.4	86.1	84.2	80.8	78.6	77.3
新宿区	足立区	東村山市	文京区	千代田区	港区	世田谷区	中央区	狛江市	立川市	三鷹市	東大和市	八丈町	江東区	北区	荒川区
71.1	68.2	66.7	65.1	65.0	56.8	55.5	54.7	42.9	40.0	6.8	※1	※1	※2	※2	※2
板橋区	江戸川区	青梅市	府中市	昭島市	調布市	小金井市	小平市	日野市	国分寺市	福生市	武蔵村山市	多摩市	羽村市	あきる野市	西東京市
※2	※2	※2	※2	※2	※2	※2	※2	※2	※2	※2	※2	※2	※2	※2	※2
瑞穂町	日の出町	奥多摩町	大島町	利島村	新島村	神津島村	三宅村	御蔵島村	青ヶ島村	小笠原村	豊島区	稲城市	中野区		
※2	※2	※2	※2	※2	※2	※2	※2	※2	※2	※2	※3	※4	※5		

- ※1 要精検率0%
- ※2 個別検診の実施なし
- ※3 胸部XP + CT + 喀痰細胞診を実施
- ※4 国の指針以外の検診方法のみ提供
- ※5 肺がん検診実施なし



精検受診率（％）＝ 精検受診者数 / 要精検者数

基準値：90%以上（「がん検診事業のあり方について 令和6年7月 がん検診のあり方に関する検討会」より）

このページでは、各自治体からの報告をもとに精検受診者数（分子）の定義が自治体間で異なるよう都が確認した値を示しています。

大腸がん検診 精検受診率（令和4年度、合計）（％）

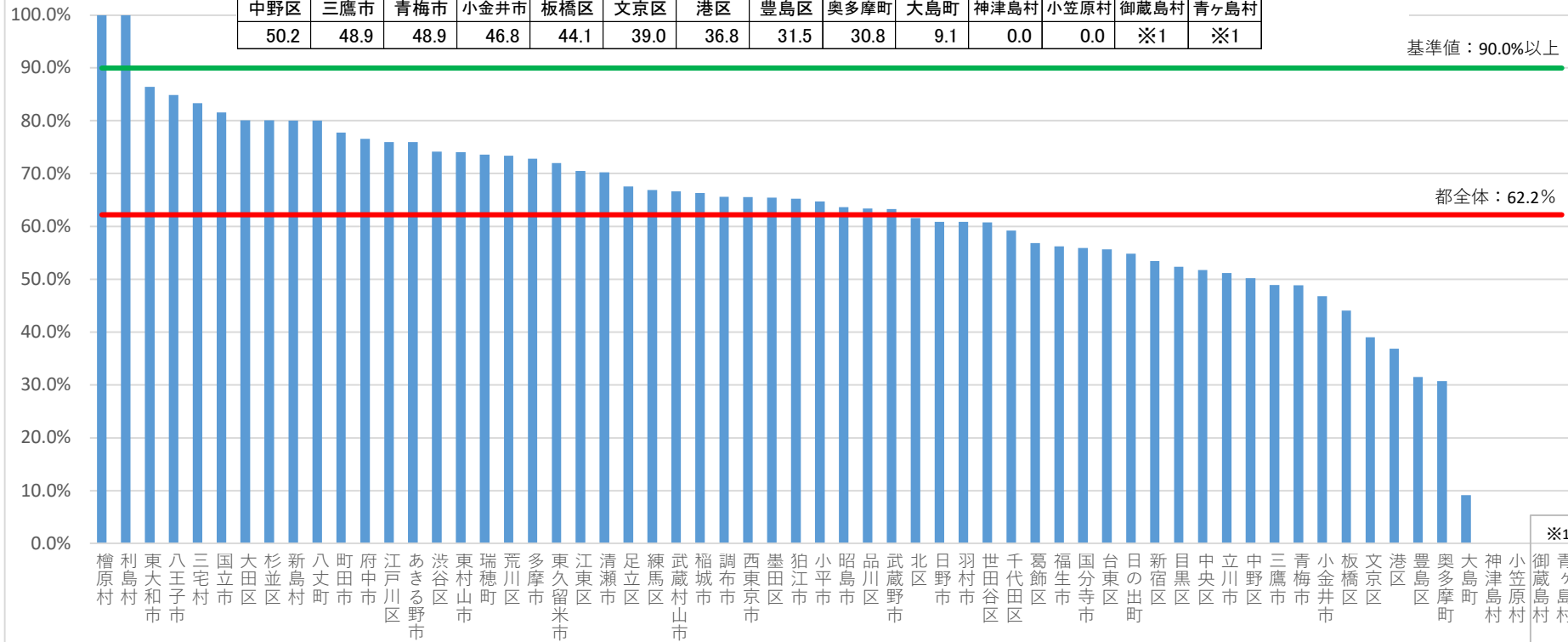
40~69歳

<精検受診率(%)> ※自治体名の並び順は、グラフの並び順と同様です。

檜原村	利島村	東大和市	八王子市	三宅村	国立市	大田区	杉並区	新島村	八丈町	町田市	府中市	江戸川区	あきる野市	渋谷区	東村山市
100.0	100.0	86.4	84.9	83.3	81.6	80.1	80.1	80.0	80.0	77.8	76.6	75.9	75.9	74.2	74.1
瑞穂町	荒川区	多摩市	東久留米市	江東区	清瀬市	足立区	練馬区	武蔵村山市	稲城市	調布市	西東京市	墨田区	狛江市	小平市	昭島市
73.6	73.4	72.8	72.0	70.5	70.2	67.6	66.9	66.7	66.3	65.6	65.5	65.5	65.2	64.7	63.6
品川区	武蔵野市	北区	日野市	羽村市	世田谷区	千代田区	葛飾区	福生市	国分寺市	台東区	日の出町	新宿区	目黒区	中央区	立川市
63.4	63.3	61.6	60.9	60.9	60.8	59.2	56.8	56.3	56.0	55.7	54.8	53.5	52.4	51.7	51.2
中野区	三鷹市	青梅市	小金井市	板橋区	文京区	港区	豊島区	奥多摩町	大島町	神津島村	小笠原村	御蔵島村	青ヶ島村		
50.2	48.9	48.9	46.8	44.1	39.0	36.8	31.5	30.8	9.1	0.0	0.0	※1	※1		

※1 要精検率 0%

基準値：90.0%以上



※1

精検受診率（％）＝ 精検受診者数 / 要精検者数

基準値：90%以上（「がん検診事業のあり方について 令和6年7月 がん検診のあり方に関する検討会」より）

このページでは、各自治体からの報告をもとに精検受診者数（分子）の定義が自治体間で異なるよう都が確認した値を示しています。

（令和6年度東京都がん検診精度管理評価事業）

大腸がん検診 精検受診率（令和4年度、集団検診）（％）

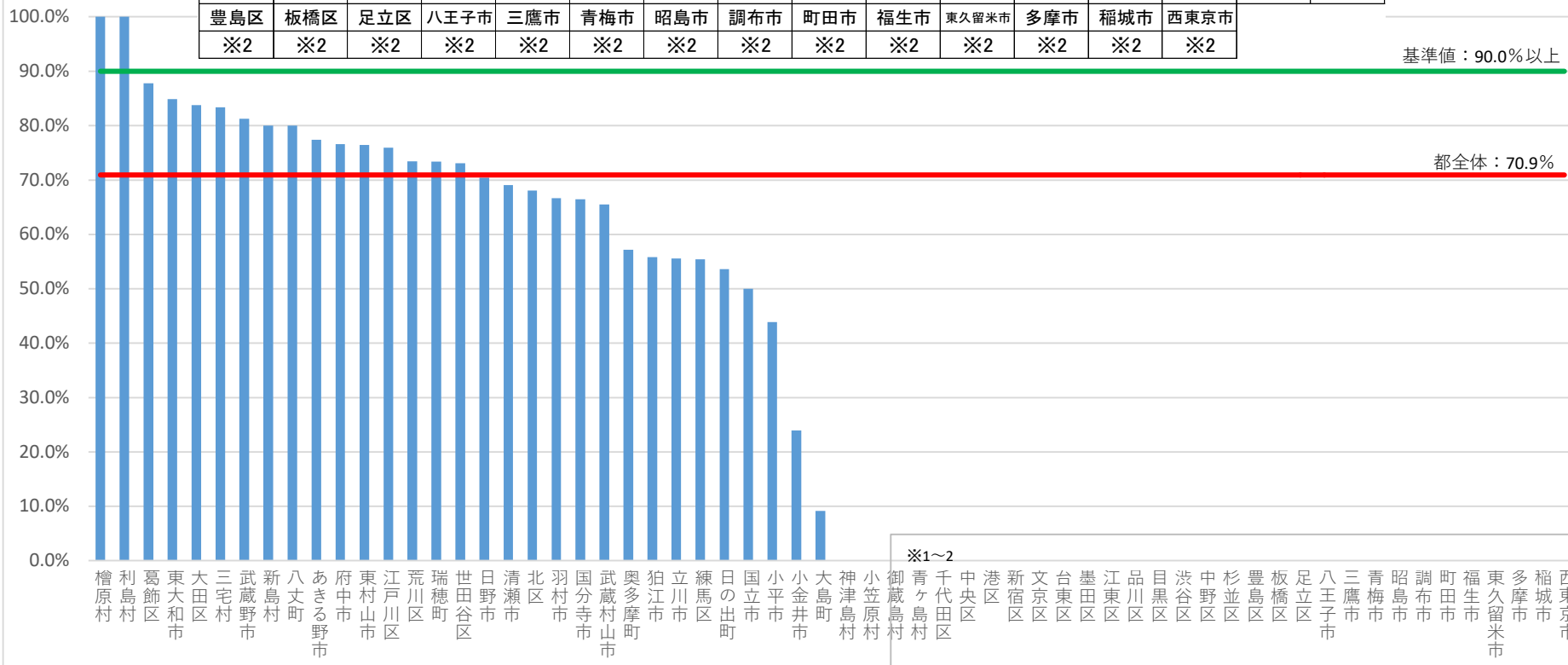
40~69歳

<精検受診率(%)> ※自治体名の並び順は、グラフの並び順と同様です。

檜原村	利島村	葛飾区	東大和市	大田区	三宅村	武蔵野市	新島村	八丈町	あきる野市	府中市	東村山市	江戸川区	荒川区	瑞穂町	世田谷区
100.0	100.0	87.8	84.9	83.7	83.3	81.3	80.0	80.0	77.4	76.6	76.4	75.9	73.4	73.3	73.1
日野市	清瀬市	北区	羽村市	国分寺市	武蔵村山市	奥多摩町	狛江市	立川市	練馬区	日の出町	国立市	小平市	小金井市	大島町	神津島村
70.4	69.0	68.1	66.7	66.4	65.5	57.1	55.8	55.6	55.4	53.6	50.0	43.8	23.9	9.1	0.0
小笠原村	御蔵島村	青ヶ島村	千代田区	中央区	港区	新宿区	文京区	台東区	墨田区	江東区	品川区	目黒区	渋谷区	中野区	杉並区
0.0	※1	※1	※2	※2	※2	※2	※2	※2	※2	※2	※2	※2	※2	※2	※2
豊島区	板橋区	足立区	八王子市	三鷹市	青梅市	昭島市	調布市	町田市	福生市	東久留米市	多摩市	稲城市	西東京市		
※2	※2	※2	※2	※2	※2	※2	※2	※2	※2	※2	※2	※2	※2		

※1 要精検率 0%
 ※2 集団検診の実施なし

基準値：90.0%以上



精検受診率（％）＝ 精検受診者数 / 要精検者数

基準値：90%以上（「がん検診事業のあり方について 令和6年7月 がん検診のあり方に関する検討会」より）

このページでは、各自治体からの報告をもとに精検受診者数（分子）の定義が自治体間で異ならないよう都が確認した値を示しています。

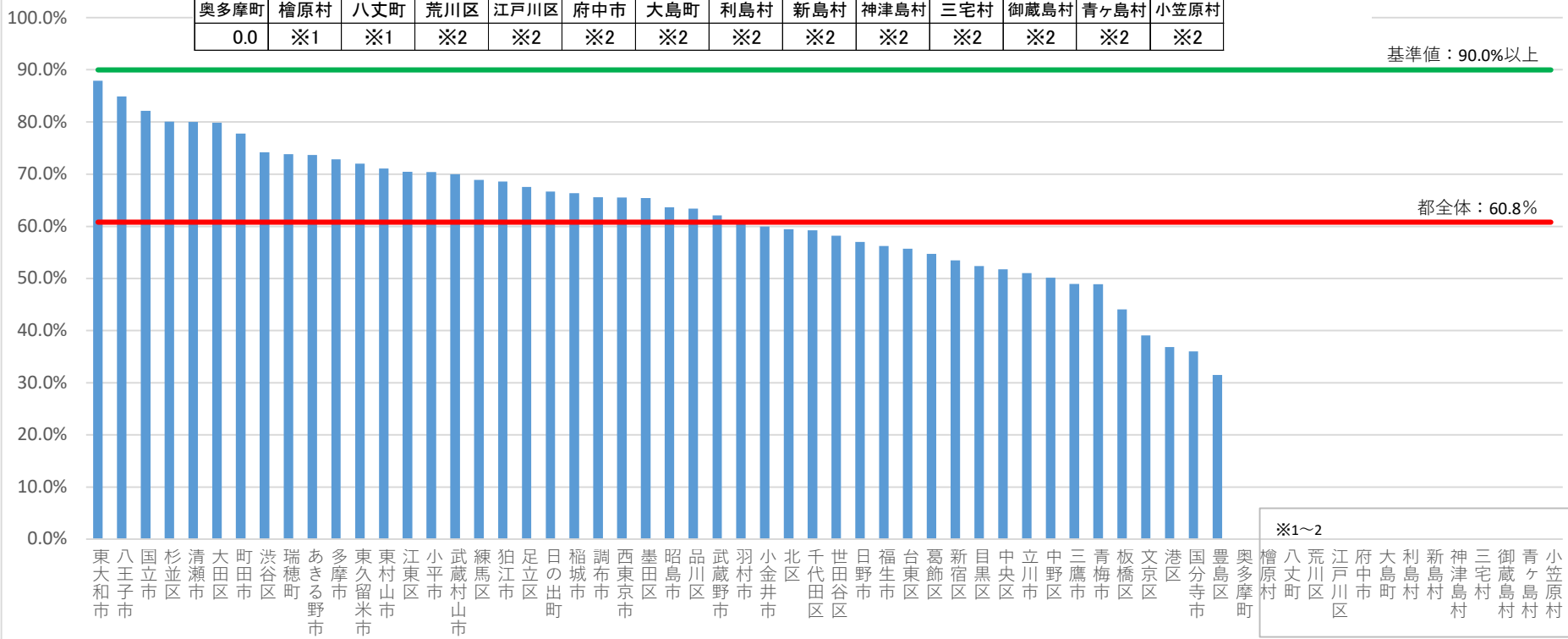
大腸がん検診 精検受診率（令和4年度、個別検診）（%）

40~69歳

<精検受診率(%)> ※自治体名の並び順は、グラフの並び順と同様です。

東大和市	八王子市	国立市	杉並区	清瀬市	大田区	町田市	渋谷区	瑞穂町	あきる野市	多摩市	東久留米市	東村山市	江東区	小平市	武蔵村山市
87.9	84.9	82.1	80.1	80.0	79.9	77.8	74.2	73.8	73.7	72.8	72.0	71.1	70.5	70.4	70.0
練馬区	狛江市	足立区	日の出町	稲城市	調布市	西東京市	墨田区	昭島市	品川区	武蔵野市	羽村市	小金井市	北区	千代田区	世田谷区
68.9	68.6	67.6	66.7	66.3	65.6	65.5	65.5	63.6	63.4	62.1	60.7	60.0	59.4	59.2	58.2
日野市	福生市	台東区	葛飾区	新宿区	目黒区	中央区	立川市	中野区	三鷹市	青梅市	板橋区	文京区	港区	国分寺市	豊島区
57.0	56.3	55.7	54.7	53.5	52.4	51.7	51.0	50.2	48.9	48.9	44.1	39.0	36.8	36.0	31.5
奥多摩町	檜原村	八丈町	荒川区	江戸川区	府中市	大島町	利島村	新島村	神津島村	三宅村	御蔵島村	青ヶ島村	小笠原村		
0.0	※1	※1	※2	※2	※2	※2	※2	※2	※2	※2	※2	※2	※2		

※1 要精検率 0%
※2 個別検診の実施なし



精検受診率（%） = 精検受診者数 / 要精検者数
 基準値：90%以上（「がん検診事業のあり方について 令和6年7月 がん検診のあり方に関する検討会」より）
 このページでは、各自治体からの報告をもとに精検受診者数（分子）の定義が自治体間で異なるよう都が確認した値を示しています。

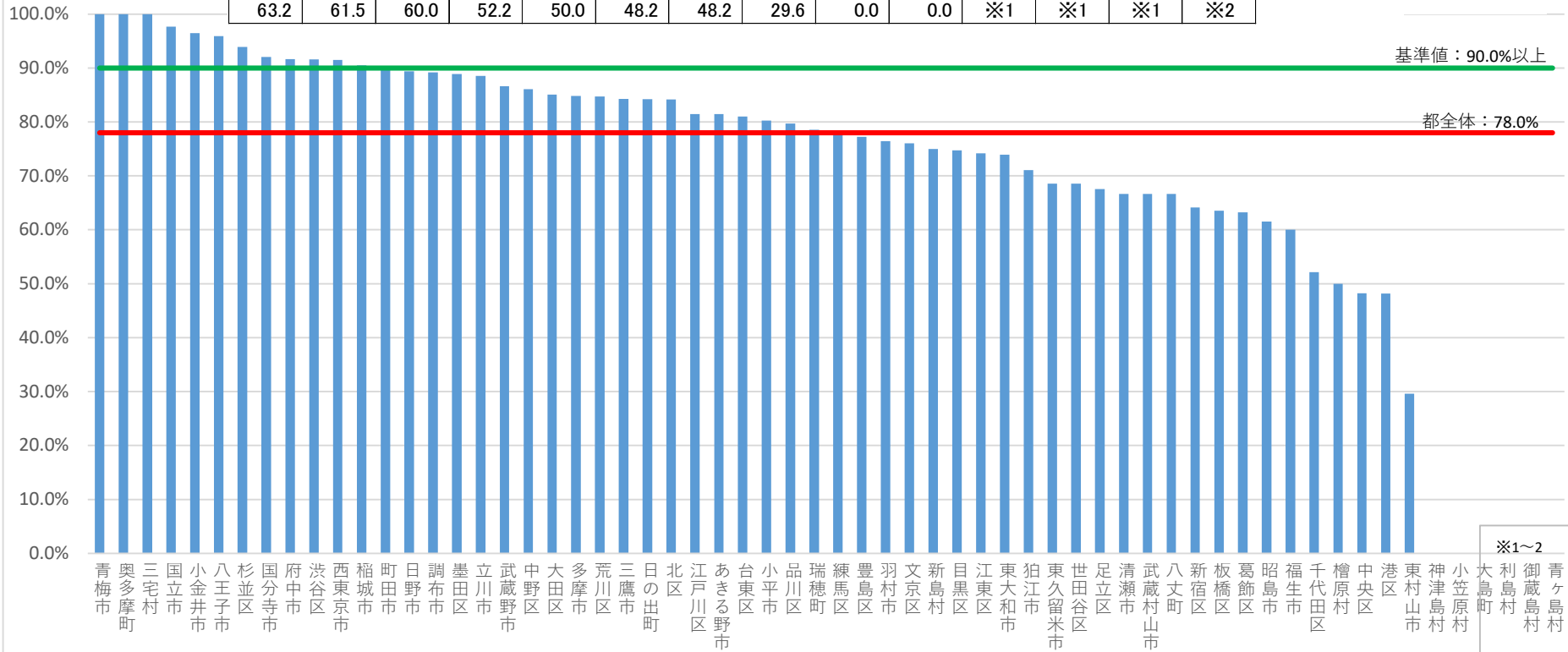
子宮頸がん検診 精検受診率（令和4年度、合計）（％）

20~69歳

<精検受診率(%)> ※自治体名の並び順は、グラフの並び順と同様です。

青梅市	奥多摩町	三宅村	国立市	小金井市	八王子市	杉並区	国分寺市	府中市	渋谷区	西東京市	稲城市	町田市	日野市	調布市	墨田区
100.0	100.0	100.0	97.7	96.5	95.9	93.9	92.1	91.7	91.6	91.5	90.5	89.9	89.4	89.2	88.9
立川市	武蔵野市	中野区	大田区	多摩市	荒川区	三鷹市	日の出町	北区	江戸川区	あきる野市	台東区	小平市	品川区	瑞穂町	練馬区
88.5	86.6	86.1	85.1	84.8	84.7	84.3	84.2	84.2	81.5	81.5	81.0	80.2	79.7	78.6	78.1
豊島区	羽村市	文京区	新島村	目黒区	江東区	東大和市	狛江市	東久留米市	世田谷区	足立区	清瀬市	武蔵村山市	八丈町	新宿区	板橋区
77.3	76.5	76.1	75.0	74.7	74.2	73.9	71.1	68.6	68.6	67.6	66.7	66.7	66.7	64.1	63.6
葛飾区	昭島市	福生市	千代田区	檜原村	中央区	港区	東村山市	神津島村	小笠原村	大島町	利島村	御蔵島村	青ヶ島村		
63.2	61.5	60.0	52.2	50.0	48.2	48.2	29.6	0.0	0.0	※1	※1	※1	※2		

※1 要精検率0%
※2 R4未実施



精検受診率（％）＝ 精検受診者数 / 要精検者数

基準値：90%以上（「がん検診事業のあり方について 令和6年7月 がん検診のあり方に関する検討会」より）

このページでは、各自治体からの報告をもとに精検受診者数（分子）の定義が自治体間で異なるよう都が確認した値を示しています。

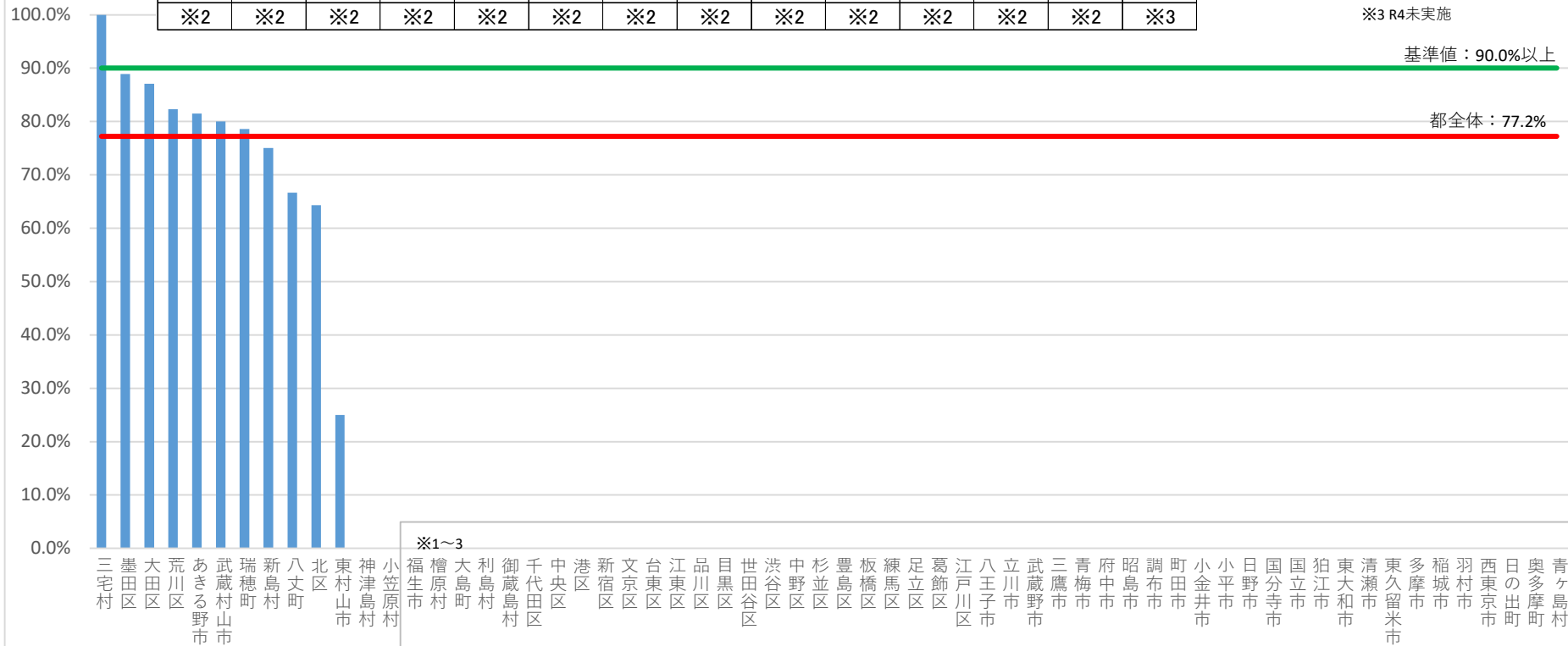
子宮頸がん検診 精検受診率（令和4年度、集団検診）（％）

20~69歳

<精検受診率(%)> ※自治体名の並び順は、グラフの並び順と同様です。

三宅村	墨田区	大田区	荒川区	あきる野市	武蔵村山市	瑞穂町	新島村	八丈町	北区	東村山市	神津島村	小笠原村	福生市	檜原村	大島町
100.0	88.9	87.1	82.3	81.5	80.0	78.6	75.0	66.7	64.3	25.0	0.0	0.0	※1	※1	※1
利島村	御蔵島村	千代田区	中央区	港区	新宿区	文京区	台東区	江東区	品川区	目黒区	世田谷区	渋谷区	中野区	杉並区	豊島区
※1	※1	※2	※2	※2	※2	※2	※2	※2	※2	※2	※2	※2	※2	※2	※2
板橋区	練馬区	足立区	葛飾区	江戸川区	八王子市	立川市	武蔵野市	三鷹市	青梅市	府中市	昭島市	調布市	町田市	小金井市	小平市
※2	※2	※2	※2	※2	※2	※2	※2	※2	※2	※2	※2	※2	※2	※2	※2
日野市	国分寺市	国立市	狛江市	東大和市	清瀬市	東久留米市	多摩市	稲城市	羽村市	西東京市	日の出町	奥多摩町	青ヶ島村		
※2	※2	※2	※2	※2	※2	※2	※2	※2	※2	※2	※2	※2	※3		

※1 要精検率0%
 ※2 集団検診の実施なし
 ※3 R4未実施



基準値：90.0%以上

都全体：77.2%

※1~3

精検受診率(%) = 精検受診者数 / 要精検者数

基準値：90%以上（「がん検診事業のあり方について 令和6年7月 がん検診のあり方に関する検討会」より）

このページでは、各自治体からの報告をもとに精検受診者数（分子）の定義が自治体間で異なるよう都が確認した値を示しています。

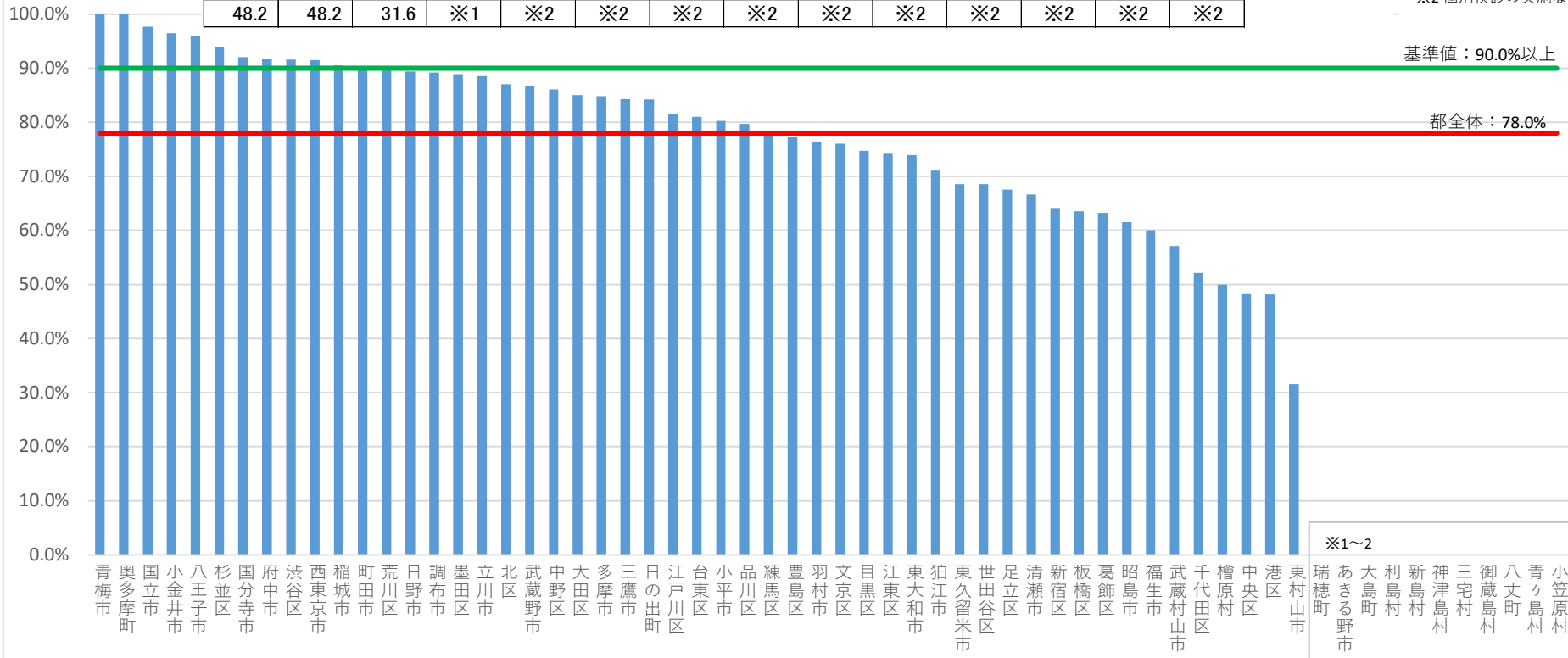
子宮頸がん検診 精検受診率（令和4年度、個別検診）（％）

20~69歳

<精検受診率(%)> ※自治体名の並び順は、グラフの並び順と同様です。

青梅市	奥多摩町	国立市	小金井市	八王子市	杉並区	国分寺市	府中市	渋谷区	西東京市	稲城市	町田市	荒川区	日野市	調布市	墨田区
100.0	100.0	97.7	96.5	95.9	93.9	92.1	91.7	91.6	91.5	90.5	89.9	89.6	89.4	89.2	88.9
立川市	北区	武蔵野市	中野区	大田区	多摩市	三鷹市	日の出町	江戸川区	台東区	小平市	品川区	練馬区	豊島区	羽村市	文京区
88.5	87.0	86.6	86.1	85.0	84.8	84.3	84.2	81.5	81.0	80.2	79.7	78.1	77.3	76.5	76.1
目黒区	江東区	東大和市	狛江市	東久留米市	世田谷区	足立区	清瀬市	新宿区	板橋区	葛飾区	昭島市	福生市	武蔵村山市	千代田区	檜原村
74.7	74.2	73.9	71.1	68.6	68.6	67.6	66.7	64.1	63.6	63.2	61.5	60.0	57.1	52.2	50.0
中央区	港区	東村山市	瑞穂町	あきる野市	大島町	利島村	新島村	神津島村	三宅村	御蔵島村	八丈町	青ヶ島村	小笠原村		
48.2	48.2	31.6	※1	※2	※2	※2	※2	※2	※2	※2	※2	※2	※2		

※1 要精検率0%
※2 個別検診の実施なし



精検受診率（％）＝ 精検受診者数 / 要精検者数

基準値：90%以上（「がん検診事業のあり方について 令和6年7月 がん検診のあり方に関する検討会」より）

このページでは、各自治体からの報告をもとに精検受診者数（分子）の定義が自治体間で異なるよう都が確認した値を示しています。

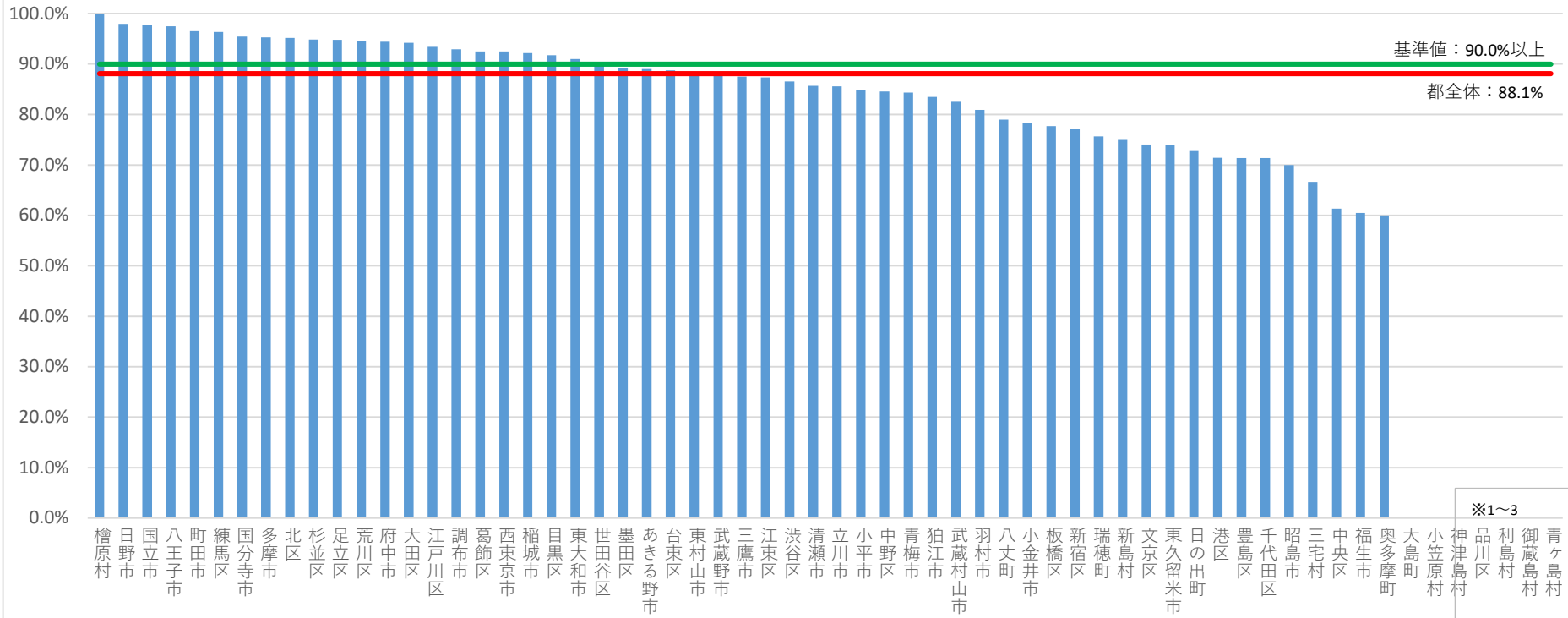
乳がん検診 精検受診率（令和4年度、合計）（％）

40~69歳

<精検受診率(%)> ※自治体名の並び順は、グラフの並び順と同様です。

檜原村	日野市	国立市	八王子市	町田市	練馬区	国分寺市	多摩市	北区	杉並区	足立区	荒川区	府中市	大田区	江戸川区	調布市
100.0	98.0	97.8	97.5	96.5	96.4	95.4	95.3	95.1	94.8	94.8	94.5	94.4	94.2	93.4	92.9
葛飾区	西東京市	稲城市	目黒区	東大和市	世田谷区	墨田区	あきる野市	台東区	東村山市	武蔵野市	三鷹市	江東区	渋谷区	清瀬市	立川市
92.5	92.5	92.2	91.8	91.0	90.0	89.2	89.0	88.7	88.3	87.8	87.5	87.3	86.6	85.7	85.6
小平市	中野区	青梅市	狛江市	武蔵村山市	羽村市	八丈町	小金井市	板橋区	新宿区	瑞穂町	新島村	文京区	東久留米市	日の出町	港区
84.8	84.6	84.3	83.5	82.5	81.0	78.9	78.3	77.7	77.2	75.7	75.0	74.0	74.0	72.7	71.4
豊島区	千代田区	昭島市	三宅村	中央区	福生市	奥多摩町	大島町	小笠原村	神津島村	品川区	利島村	御蔵島村	青ヶ島村		
71.4	71.3	70.0	66.7	61.3	60.5	60.0	0.0	0.0	※1	※2	※3	※3	※3		

※1 要精検率 0%
 ※2 マンモ+エコー+視触診を実施
 ※3 国の指針以外の検診方法のみ提供



精検受診率（％）＝ 精検受診者数 / 要精検者数

基準値：90%以上（「がん検診事業のあり方について 令和6年7月 がん検診のあり方に関する検討会」より）

このページでは、各自治体からの報告をもとに精検受診者数（分子）の定義が自治体間で異なるよう都が確認した値を示しています。

乳がん検診 精検受診率（令和4年度、集団検診）（％）

40~69歳

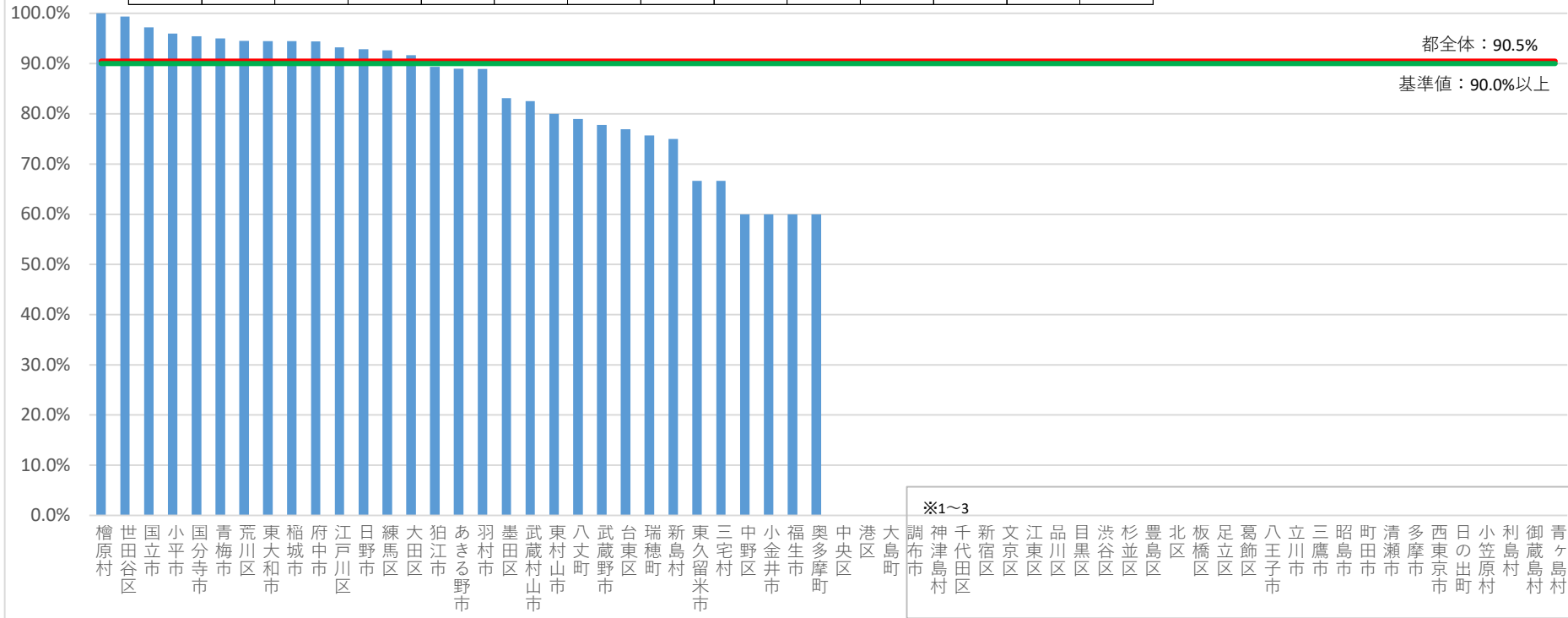
<精検受診率(%)> ※自治体名の並び順は、グラフの並び順と同様です。

檜原村	世田谷区	国立市	小平市	国分寺市	青梅市	荒川区	東大和市	稲城市	府中市	江戸川区	日野市	練馬区	大田区	狛江市	あきる野市
100.0	99.4	97.2	96.0	95.4	95.0	94.5	94.4	94.4	94.4	93.2	92.9	92.6	91.7	89.4	89.0
羽村市	墨田区	武蔵村山市	東村山市	八丈町	武蔵野市	台東区	瑞穂町	新島村	東久留米市	三宅村	中野区	小金井市	福生市	奥多摩町	中央区
88.9	83.1	82.5	80.0	78.9	77.8	76.9	75.7	75.0	66.7	66.7	60.0	60.0	60.0	60.0	0.0
港区	大島町	調布市	神津島村	千代田区	新宿区	文京区	江東区	品川区	目黒区	渋谷区	杉並区	豊島区	北区	板橋区	足立区
0.0	0.0	※1	※1	※2	※2	※2	※2	※2	※2	※2	※2	※2	※2	※2	※2
葛飾区	八王子市	立川市	三鷹市	昭島市	町田市	清瀬市	多摩市	西東京市	日の出町	小笠原村	利島村	御蔵島村	青ヶ島村		
※2	※2	※2	※2	※2	※2	※2	※2	※2	※2	※2	※3	※3	※3		

※1 要精検率0%

※2 集団検診の実施なし

※3 国の指針以外の検診方法のみ提供



精検受診率（％）＝ 精検受診者数 / 要精検者数

基準値：90%以上（「がん検診事業のあり方について 令和6年7月 がん検診のあり方に関する検討会」より）

このページでは、各自治体からの報告をもとに精検受診者数（分子）の定義が自治体間で異ならないよう都が確認した値を示しています。

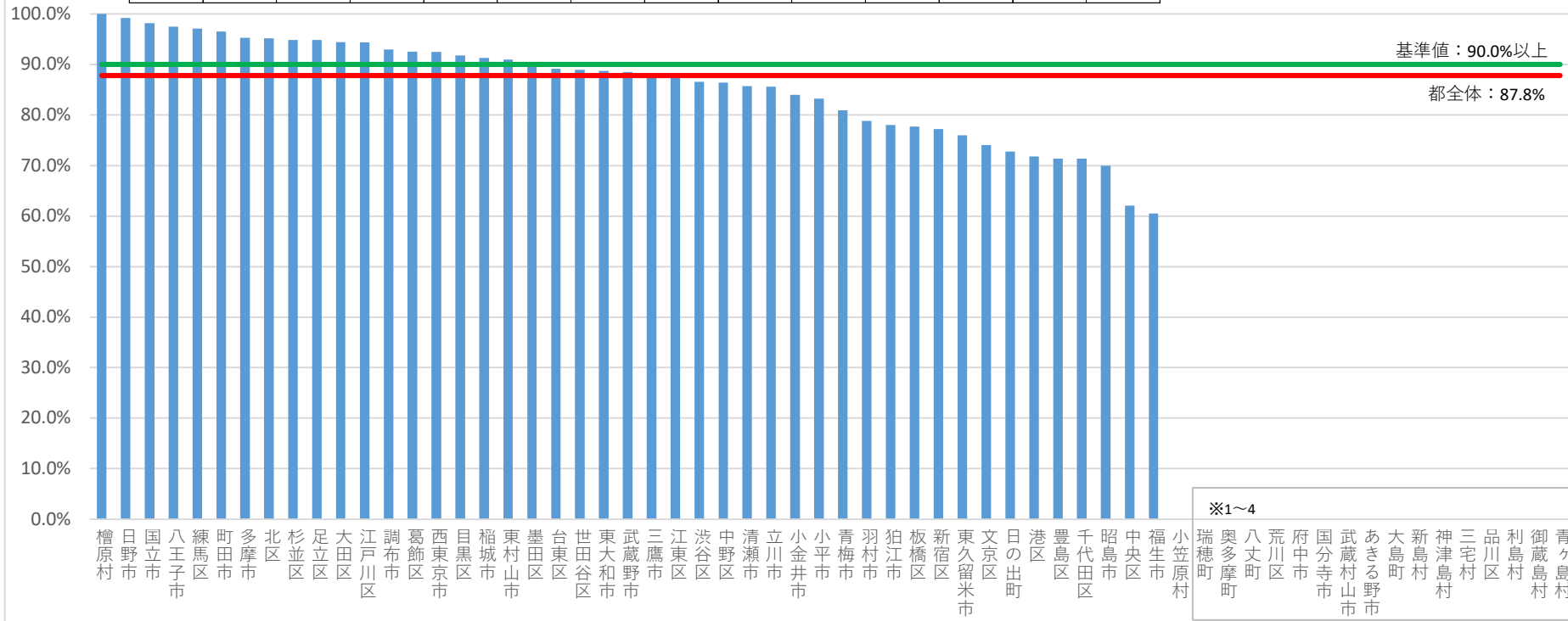
乳がん検診 精検受診率（令和4年度、個別検診）（％）

40～69歳

<精検受診率(%)> ※自治体名の並び順は、グラフの並び順と同様です。

檜原村	日野市	国立市	八王子市	練馬区	町田市	多摩市	北区	杉並区	足立区	大田区	江戸川区	調布市	葛飾区	西東京市	目黒区
100.0	99.2	98.2	97.5	97.1	96.5	95.3	95.1	94.8	94.8	94.4	94.3	92.9	92.5	92.5	91.8
稲城市	東村山市	墨田区	台東区	世田谷区	東大和市	武蔵野市	三鷹市	江東区	渋谷区	中野区	清瀬市	立川市	小金井市	小平市	青梅市
91.3	91.0	90.3	89.1	88.9	88.7	88.5	87.5	87.3	86.6	86.4	85.7	85.6	84.0	83.2	81.0
羽村市	狛江市	板橋区	新宿区	東久留米市	文京区	日の出町	港区	豊島区	千代田区	昭島市	中央区	福生市	小笠原村	瑞穂町	奥多摩町
78.8	78.0	77.7	77.2	76.0	74.0	72.7	71.8	71.4	71.3	70.0	62.0	60.5	0.0	※1	※1
八丈町	荒川区	府中市	国分寺市	武蔵村山市	あきる野市	大島町	新島村	神津島村	三宅村	品川区	利島村	御蔵島村	青ヶ島村		
※1	※2	※2	※2	※2	※2	※2	※2	※2	※2	※2	※3	※4	※4	※4	※4

- ※1 要精検率0%
- ※2 個別検診の実施なし
- ※3 マンモ+エコー+視触診を実施
- ※4 国の指針以外の検診方法のみ提供



精検受診率（％）＝ 精検受診者数 / 要精検者数

基準値：90%以上（「がん検診事業のあり方について 令和6年7月 がん検診のあり方に関する検討会」より）

このページでは、各自治体からの報告をもとに精検受診者数（分子）の定義が自治体間で異ならないよう都が確認した値を示しています。