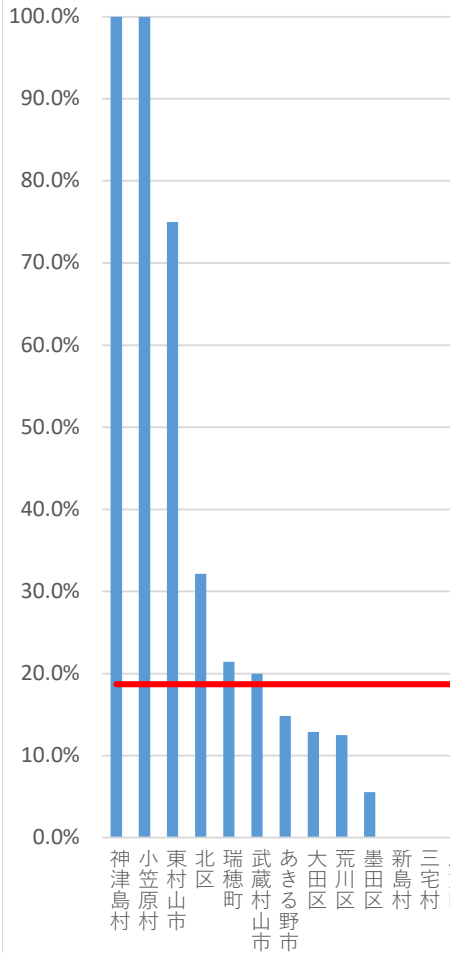


子宮頸がん検診 精検未把握率（令和4年度、集団検診）（％）

20~69歳

<精検未把握率(%)> ※自治体名の並び順は、グラフの並び順と同様です。

神津島村	小笠原村	東村山市	北区	瑞穂町	武蔵村山市	あきる野市	大田区	荒川区	墨田区	新島村	三宅村	八丈町	福生市	檜原村	大島町
100.0	100.0	75.0	32.1	21.4	20.0	14.8	12.9	12.5	5.6	0.0	0.0	0.0	※1	※1	※1
利島村	御蔵島村	千代田区	中央区	港区	新宿区	文京区	台東区	江東区	品川区	目黒区	世田谷区	渋谷区	中野区	杉並区	豊島区
※1	※1	※2	※2	※2	※2	※2	※2	※2	※2	※2	※2	※2	※2	※2	※2
板橋区	練馬区	足立区	葛飾区	江戸川区	八王子市	立川市	武蔵野市	三鷹市	青梅市	府中市	昭島市	調布市	町田市	小金井市	小平市
※2	※2	※2	※2	※2	※2	※2	※2	※2	※2	※2	※2	※2	※2	※2	※2
日野市	国分寺市	国立市	狛江市	東大和市	清瀬市	東久留米市	多摩市	稲城市	羽村市	西東京市	日の出町	奥多摩町	青ヶ島村		
※2	※2	※2	※2	※2	※2	※2	※2	※2	※2	※2	※2	※2	※3		



※1 要精検率0%
 ※2 集団検診の実施なし
 ※3 R4未実施

都全体：18.7%

※1~3

福生市	檜原村	大島町	利島村	御蔵島村	千代田区	中央区	港区	新宿区	文京区	台東区	江東区	品川区	目黒区	世田谷区	渋谷区	中野区	杉並区	豊島区	板橋区	練馬区	足立区	葛飾区	江戸川区	八王子市	立川市	武蔵野市	三鷹市	青梅市	府中市	昭島市	調布市	町田市	小金井市	小平市	日野市	国分寺市	国立市	狛江市	東大和市	清瀬市	東久留米市	多摩市	稲城市	羽村市	西東京市	日の出町	奥多摩町	青ヶ島村
-----	-----	-----	-----	------	------	-----	----	-----	-----	-----	-----	-----	-----	------	-----	-----	-----	-----	-----	-----	-----	-----	------	------	-----	------	-----	-----	-----	-----	-----	-----	------	-----	-----	------	-----	-----	------	-----	-------	-----	-----	-----	------	------	------	------

精検未把握率（％）＝ 精検未把握者数 / 要精検者数
 このページでは、各自治体からの報告をもとに精検未受診者数（分子）の定義が自治体間で異なるよう都が確認した値を示しています。