

大腸がん検診 精検受診率（令和4年度、合計）（％）

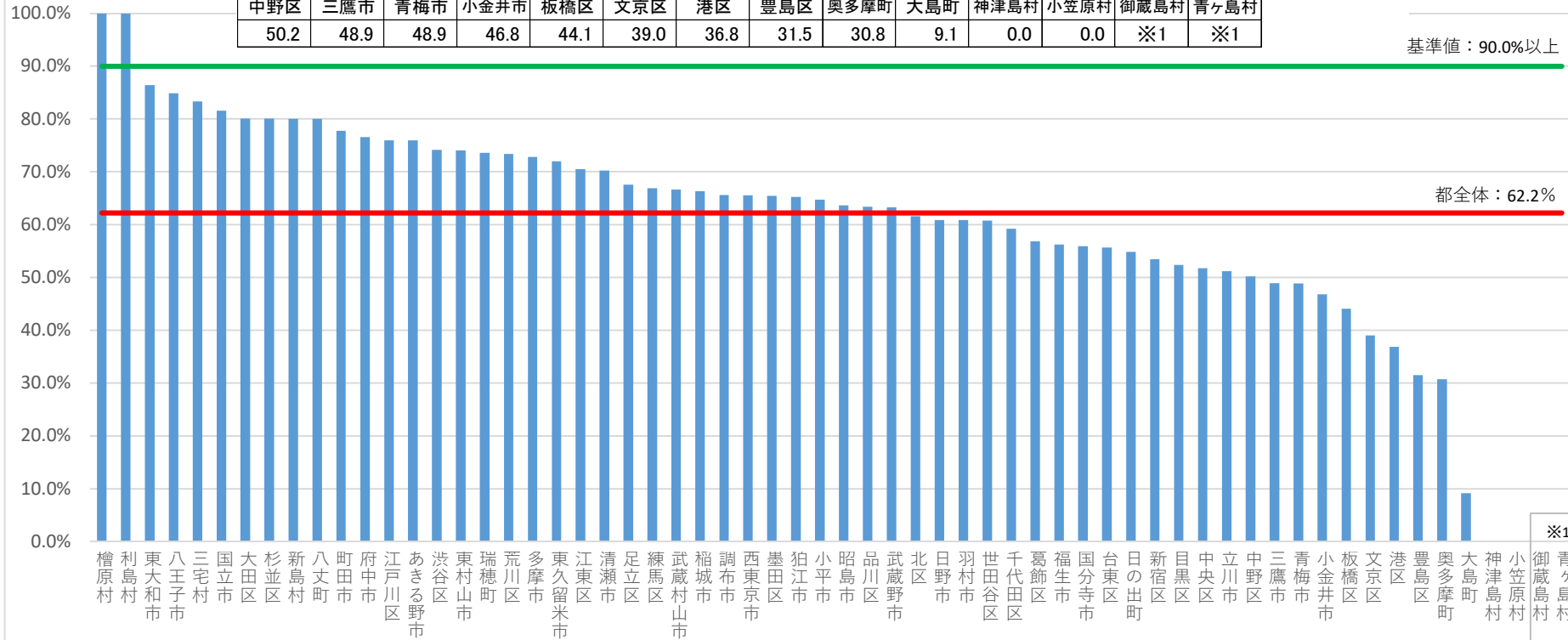
40~69歳

<精検受診率(%)> ※自治体名の並び順は、グラフの並び順と同様です。

檜原村	利島村	東大和市	八王子市	三宅村	国立市	大田区	杉並区	新島村	八丈町	町田市	府中市	江戸川区	あきる野市	渋谷区	東村山市
100.0	100.0	86.4	84.9	83.3	81.6	80.1	80.1	80.0	80.0	77.8	76.6	75.9	75.9	74.2	74.1
瑞穂町	荒川区	多摩市	東久留米市	江東区	清瀬市	足立区	練馬区	武蔵村山市	稲城市	調布市	西東京市	墨田区	狛江市	小平市	昭島市
73.6	73.4	72.8	72.0	70.5	70.2	67.6	66.9	66.7	66.3	65.6	65.5	65.5	65.2	64.7	63.6
品川区	武蔵野市	北区	日野市	羽村市	世田谷区	千代田区	葛飾区	福生市	国分寺市	台東区	日の出町	新宿区	目黒区	中央区	立川市
63.4	63.3	61.6	60.9	60.9	60.8	59.2	56.8	56.3	56.0	55.7	54.8	53.5	52.4	51.7	51.2
中野区	三鷹市	青梅市	小金井市	板橋区	文京区	港区	豊島区	奥多摩町	大島町	神津島村	小笠原村	御蔵島村	青ヶ島村		
50.2	48.9	48.9	46.8	44.1	39.0	36.8	31.5	30.8	9.1	0.0	0.0	※1	※1		

※1 要精検率 0%

基準値：90.0%以上



※1

精検受診率（％）＝ 精検受診者数 / 要精検者数

基準値：90%以上（「がん検診事業のあり方について 令和6年7月 がん検診のあり方に関する検討会」より）

このページでは、各自治体からの報告をもとに精検受診者数（分子）の定義が自治体間で異なるよう都が確認した値を示しています。