

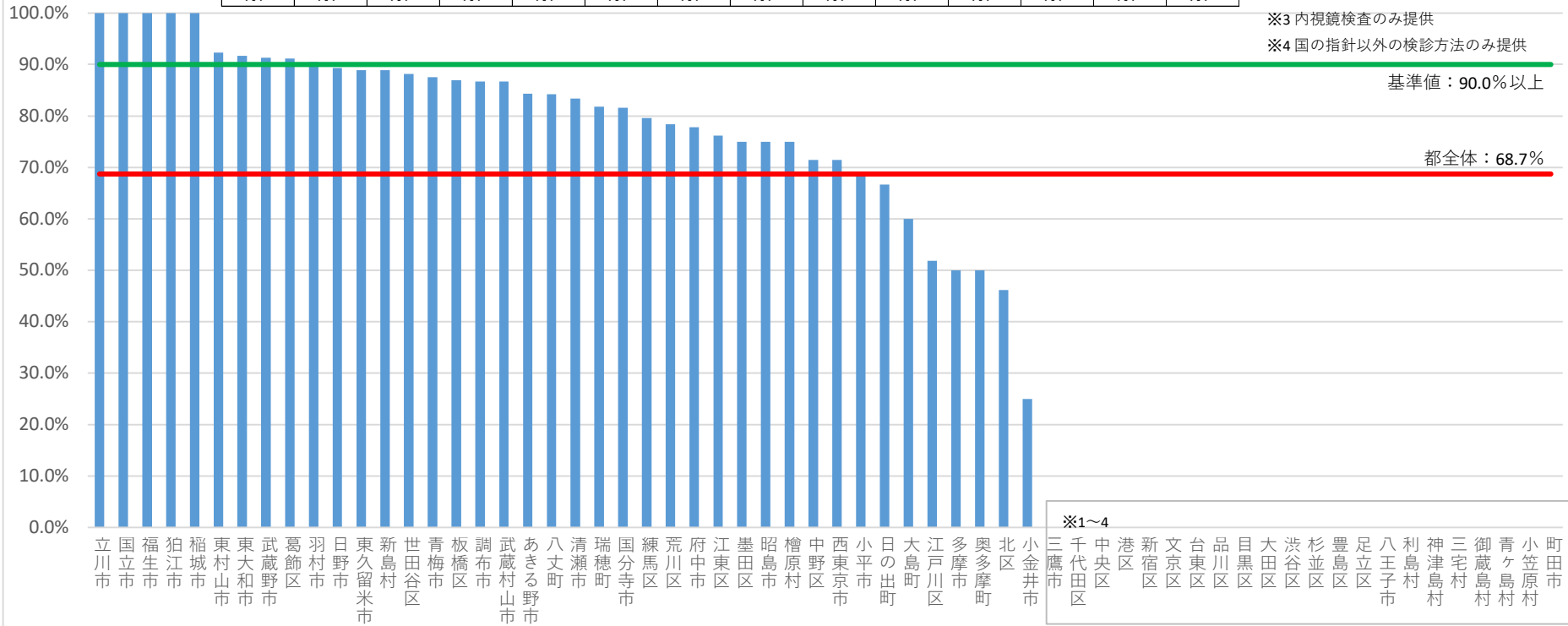
胃がん検診（胃部エックス線） 精検受診率（令和4年度、集団検診）（％）

50~69歳

<精検受診率(%)> ※自治体名の並び順は、グラフの並び順と同様です。

立川市	国立市	福生市	狛江市	稲城市	東村山市	東大和市	武蔵野市	葛飾区	羽村市	日野市	東久留米市	新島村	世田谷区	青梅市	板橋区
100.0	100.0	100.0	100.0	100.0	92.3	91.7	91.3	91.2	90.5	89.3	88.9	88.9	88.2	87.5	87.0
調布市	武蔵村山市	あきる野市	八丈町	清瀬市	瑞穂町	国分寺市	練馬区	荒川区	府中市	江東区	墨田区	昭島市	檜原村	中野区	西東京市
86.7	86.7	84.3	84.2	83.3	81.8	81.6	79.5	78.4	77.8	76.2	75.0	75.0	75.0	71.4	71.4
小平市	日の出町	大島町	江戸川区	多摩市	奥多摩町	北区	小金井市	三鷹市	千代田区	中央区	港区	新宿区	文京区	台東区	品川区
68.8	66.7	60.0	51.8	50.0	50.0	46.2	25.0	※1	※2	※2	※2	※2	※2	※2	※2
目黒区	大田区	渋谷区	杉並区	豊島区	足立区	八王子市	利島村	神津島村	三宅村	御蔵島村	青ヶ島村	小笠原村	町田市		
※2	※2	※2	※2	※2	※3	※3	※3	※3	※3	※3	※3	※3	※3	※4	

※1 要精検率0%
 ※2 集団検診の実施なし
 ※3 内視鏡検査のみ提供
 ※4 国の指針以外の検診方法のみ提供



精検受診率（％）＝ 精検受診者数 / 要精検者数

基準値：90%以上（「がん検診事業のあり方について 令和6年7月 がん検診のあり方に関する検討会」より）

このページでは、各自治体からの報告をもとに精検受診者数（分子）の定義が自治体間で異ならないよう都が確認した値を示しています。