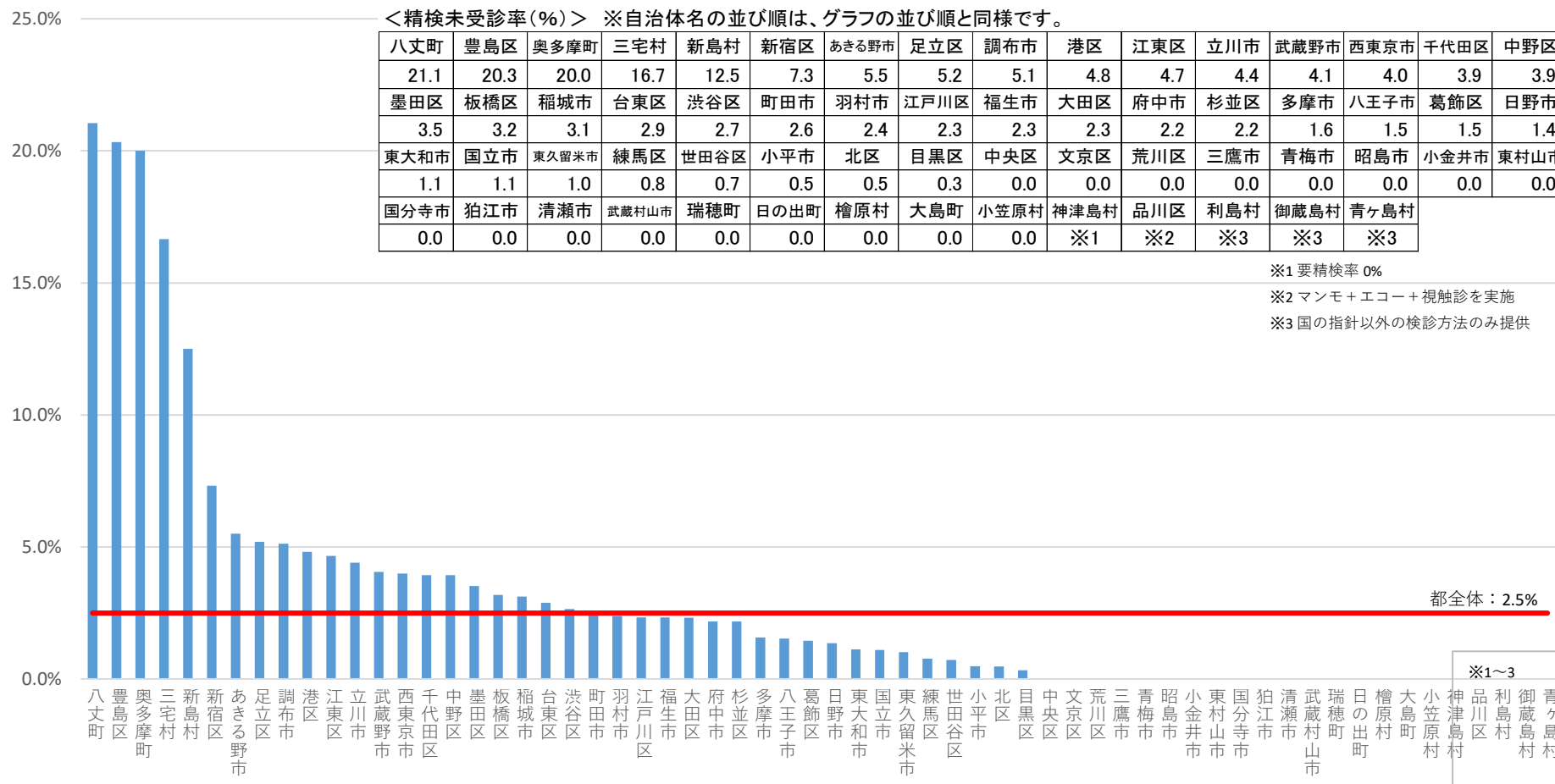


乳がん検診 精検未受診率（令和4年度、合計）（％）

40~69歳



精検未受診率（％）＝ 精検未受診者数 / 要精検者数

※精検未受診率は、精検未把握率が高い場合には低くなることに注意（精検受診者以外を全て未把握に計上している場合は、未受診率は0%となる。）。

このページでは、各自治体からの報告をもとに精検未受診者数（分子）の定義が自治体間で異なるよう都が確認した値を示しています。