

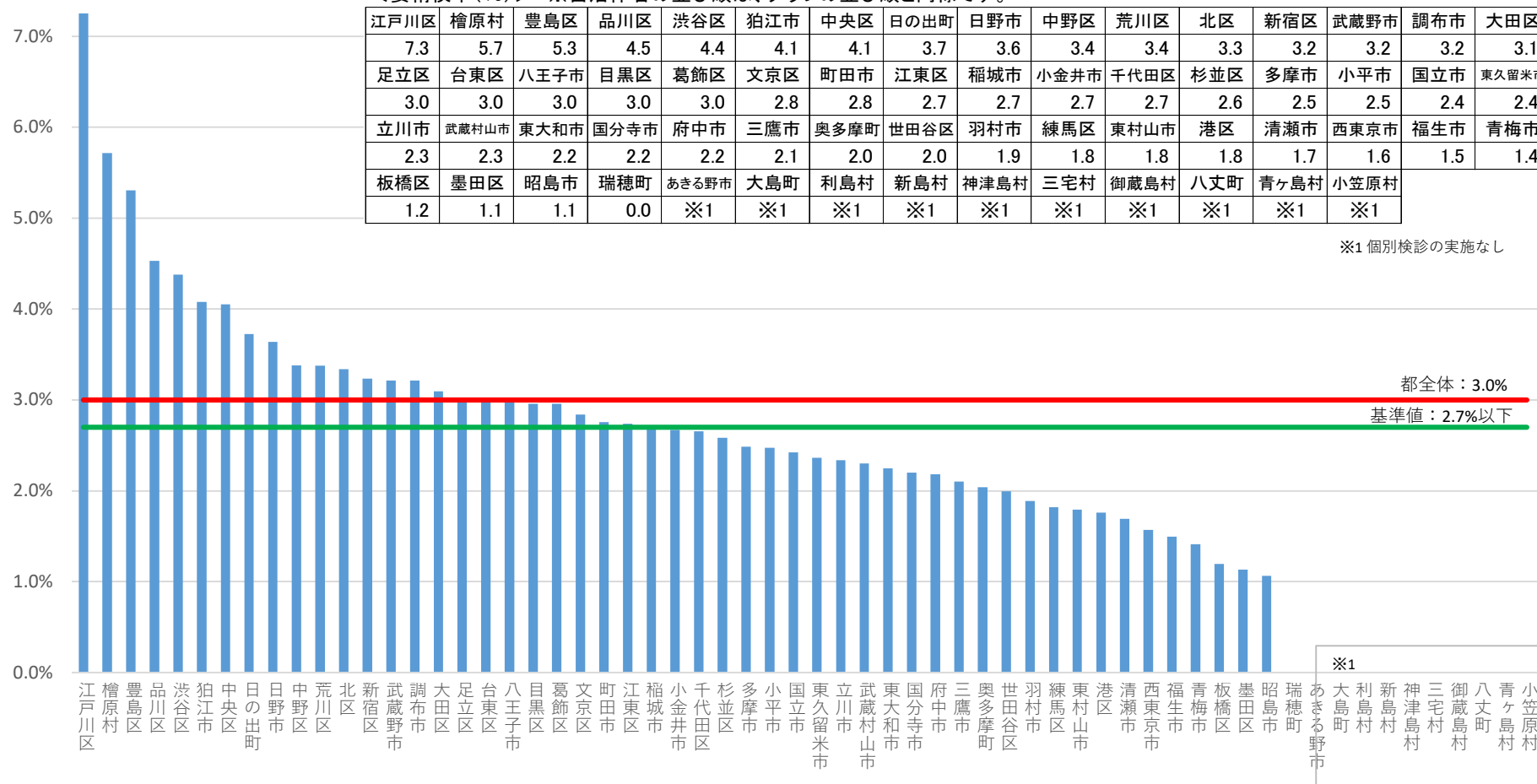
子宮頸がん検診 要精検率（令和4年度、個別検診）（％）

20~69歳

<要精検率(%)> ※自治体名の並び順は、グラフの並び順と同様です。

江戸川区	檜原村	豊島区	品川区	渋谷区	狛江市	中央区	日の出町	日野市	中野区	荒川区	北区	新宿区	武蔵野市	調布市	大田区
7.3	5.7	5.3	4.5	4.4	4.1	4.1	3.7	3.6	3.4	3.4	3.3	3.2	3.2	3.2	3.1
足立区	台東区	八王子市	目黒区	葛飾区	文京区	町田市	江東区	稲城市	小金井市	千代田区	杉並区	多摩市	小平市	国立市	東久留米市
3.0	3.0	3.0	3.0	3.0	2.8	2.8	2.7	2.7	2.7	2.7	2.6	2.5	2.5	2.4	2.4
立川市	武蔵村山市	東大和市	国分寺市	府中市	三鷹市	奥多摩町	世田谷区	羽村市	練馬区	東村山市	港区	清瀬市	西東京市	福生市	青梅市
2.3	2.3	2.2	2.2	2.2	2.1	2.0	2.0	1.9	1.8	1.8	1.8	1.7	1.6	1.5	1.4
板橋区	墨田区	昭島市	瑞穂町	あきる野市	大島町	利島村	新島村	神津島村	三宅村	御蔵島村	八丈町	青ヶ島村	小笠原村		
1.2	1.1	1.1	0.0	※1	※1	※1	※1	※1	※1	※1	※1	※1	※1		

※1 個別検診の実施なし



※1
あきる野市

要精検率（％） = 要精検者数 / 受診者数
 基準値：2.7%以下（「がん検診事業のあり方について 令和6年7月 がん検診のあり方に関する検討会」より）
 このページでは、各自治体からの報告をもとに受診者数（分母）の定義が自治体間で異なるよう都が確認した値を示しています。