

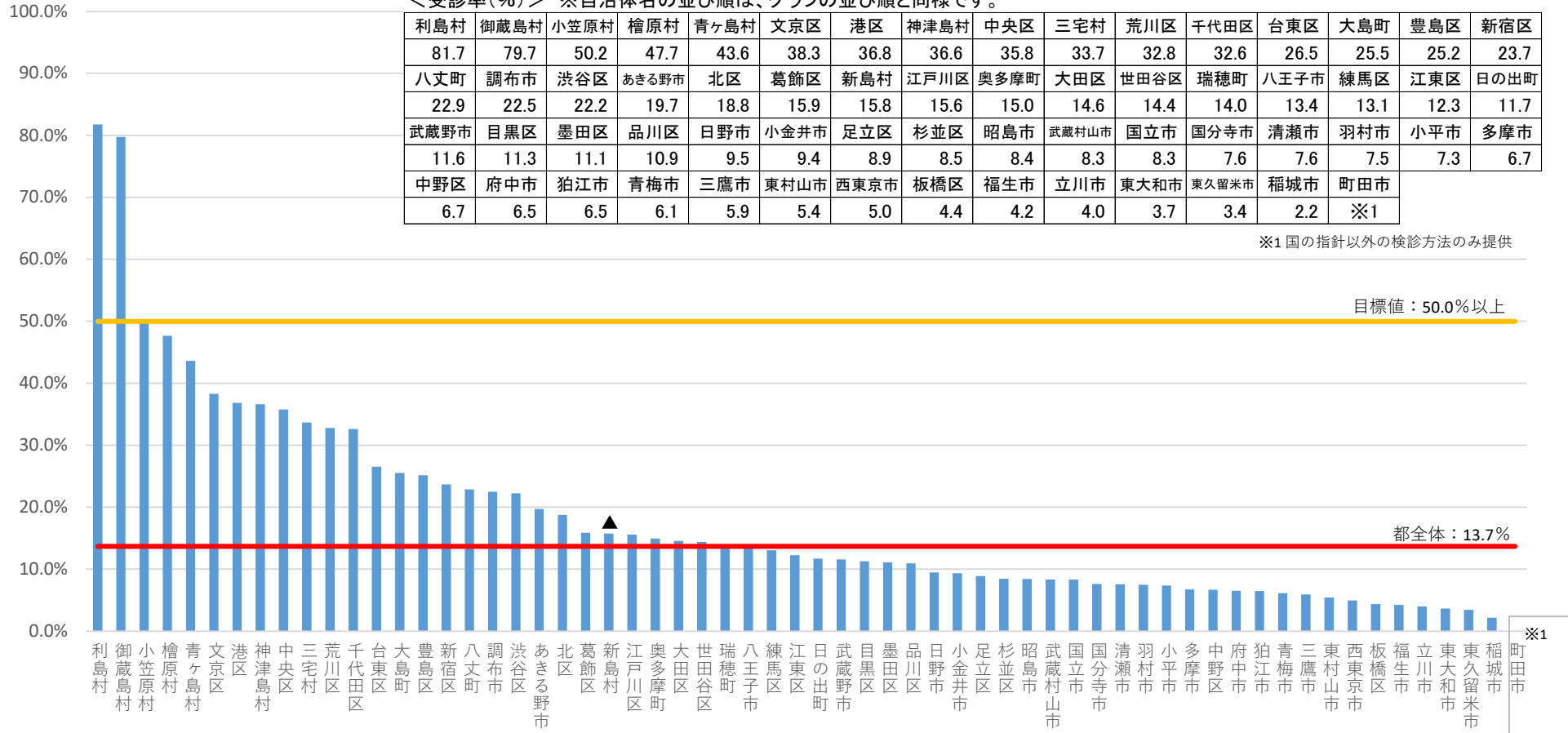
胃がん検診 受診率（令和4年度、合計）（％）

50~69歳

＜受診率（％）＞ ※自治体名の並び順は、グラフの並び順と同様です。

利島村	御蔵島村	小笠原村	檜原村	青ヶ島村	文京区	港区	神津島村	中央区	三宅村	荒川区	千代田区	台東区	大島町	豊島区	新宿区
81.7	79.7	50.2	47.7	43.6	38.3	36.8	36.6	35.8	33.7	32.8	32.6	26.5	25.5	25.2	23.7
八丈町	調布市	渋谷区	あきる野市	北区	葛飾区	新島村	江戸川区	奥多摩町	大田区	世田谷区	瑞穂町	八王子市	練馬区	江東区	日の出町
22.9	22.5	22.2	19.7	18.8	15.9	15.8	15.6	15.0	14.6	14.4	14.0	13.4	13.1	12.3	11.7
武蔵野市	目黒区	墨田区	品川区	日野市	小金井市	足立区	杉並区	昭島市	武蔵村山市	国立市	国分寺市	清瀬市	羽村市	小平市	多摩市
11.6	11.3	11.1	10.9	9.5	9.4	8.9	8.5	8.4	8.3	8.3	7.6	7.6	7.5	7.3	6.7
中野区	府中市	狛江市	青梅市	三鷹市	東村山市	西東京市	板橋区	福生市	立川市	東大和市	東久留米市	稲城市	町田市		
6.7	6.5	6.5	6.1	5.9	5.4	5.0	4.4	4.2	4.0	3.7	3.4	2.2	※1		

※1 国の指針以外の検診方法のみ提供



受診率（％）＝受診者数／（該当年齢の人口×対象人口率） 【対象人口率】特別区：52.2% 市町村：51.3% 島しょ：51.9%

目標値：50%以上（「東京都がん対策推進計画（第二次改定）H30.3改定」より）

なお、次年度からは60%以上（「東京都がん対策推進計画（第三次改定）R6.3改定」より）が目標値となります。

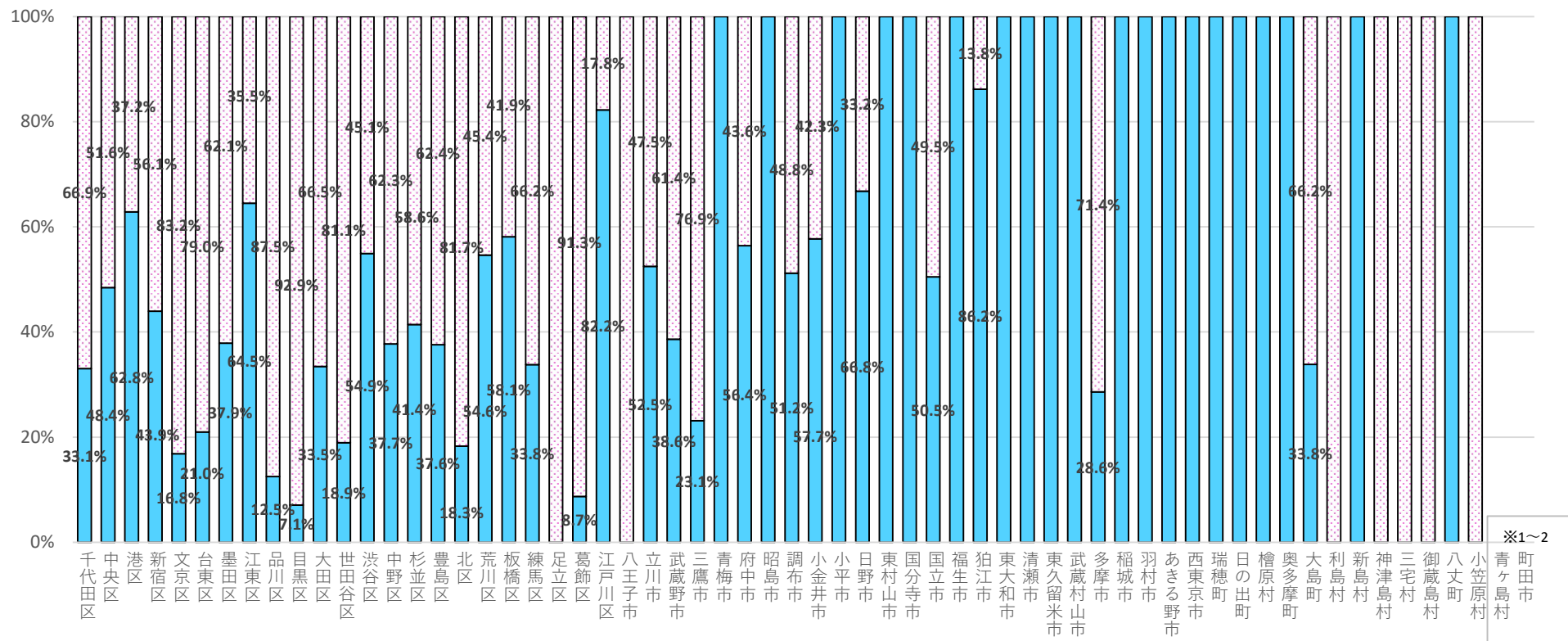
▲二年連続受診者数が未把握のため、受診率を当該年度受診者数のみで算出した自治体

このページでは、各自治体からの報告をもとに受診者数（分子）や対象者数（分母）の定義が自治体間で異なるよう都が確認した値を示しています。

（令和6年度東京都がん検診精度管理評価事業）

胃がん検診 検査方法別受診者割合 (令和4年度、合計)

50~69歳



※1 青ヶ島村はR4未実施
 ※2 町田市は国の指針以外の検診方法のみ提供

■ 胃部エックス線検査実施
 ■ 胃内視鏡検査実施

このページでは、各自治体の胃がん検診におけるエックス線と内視鏡の受診者割合を示しています

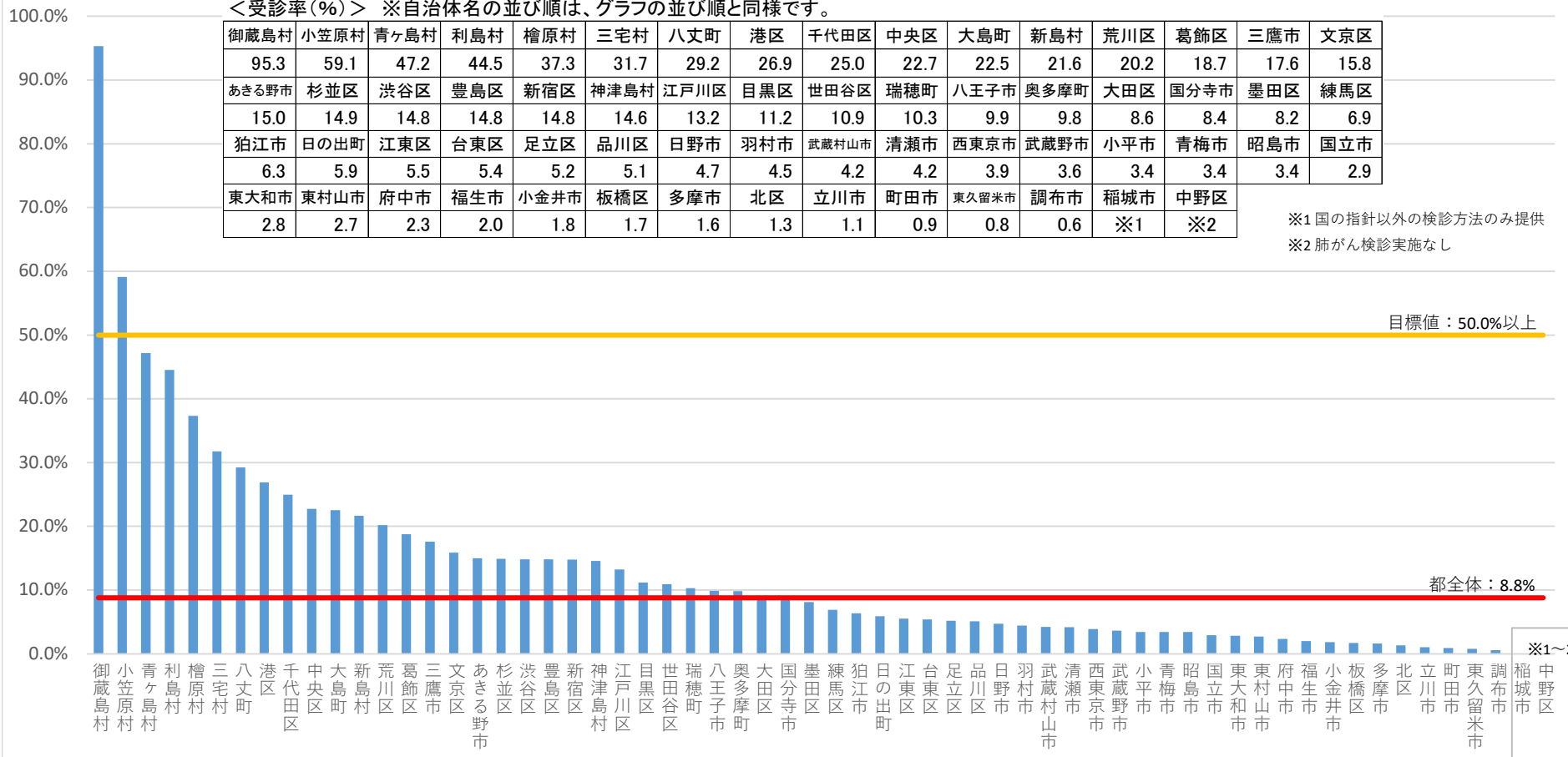
肺がん検診 受診率（令和4年度、合計）（％）

40~69歳

<受診率(%)> ※自治体名の並び順は、グラフの並び順と同様です。

御蔵島村	小笠原村	青ヶ島村	利島村	檜原村	三宅村	八丈町	港区	千代田区	中央区	大島町	新島村	荒川区	葛飾区	三鷹市	文京区
95.3	59.1	47.2	44.5	37.3	31.7	29.2	26.9	25.0	22.7	22.5	21.6	20.2	18.7	17.6	15.8
あきる野市	杉並区	渋谷区	豊島区	新宿区	神津島村	江戸川区	目黒区	世田谷区	瑞穂町	八王子市	奥多摩町	大田区	国分寺市	墨田区	練馬区
15.0	14.9	14.8	14.8	14.8	14.6	13.2	11.2	10.9	10.3	9.9	9.8	8.6	8.4	8.2	6.9
狛江市	日の出町	江東区	台東区	足立区	品川区	日野市	羽村市	武蔵村山市	清瀬市	西東京市	武蔵野市	小平市	青梅市	昭島市	国立市
6.3	5.9	5.5	5.4	5.2	5.1	4.7	4.5	4.2	4.2	3.9	3.6	3.4	3.4	3.4	2.9
東大和市	東京山形市	府中市	福生市	小金井市	板橋区	多摩市	北区	立川市	町田市	東久留米市	調布市	稲城市	中野区		
2.8	2.7	2.3	2.0	1.8	1.7	1.6	1.3	1.1	0.9	0.8	0.6	※1	※2		

※1 国の指針以外の検診方法のみ提供
 ※2 肺がん検診実施なし



受診率（％）＝受診者数／（該当年齢の人口×対象人口率） 【対象人口率】特別区：55.1% 市町村：55.6% 島しょ：55.3%

目標値：50%以上（「東京都がん対策推進計画（第二次改定）H30.3改定」より）

なお、次年度からは60%以上（「東京都がん対策推進計画（第三次改定）R6.3改定」より）が目標値となります。

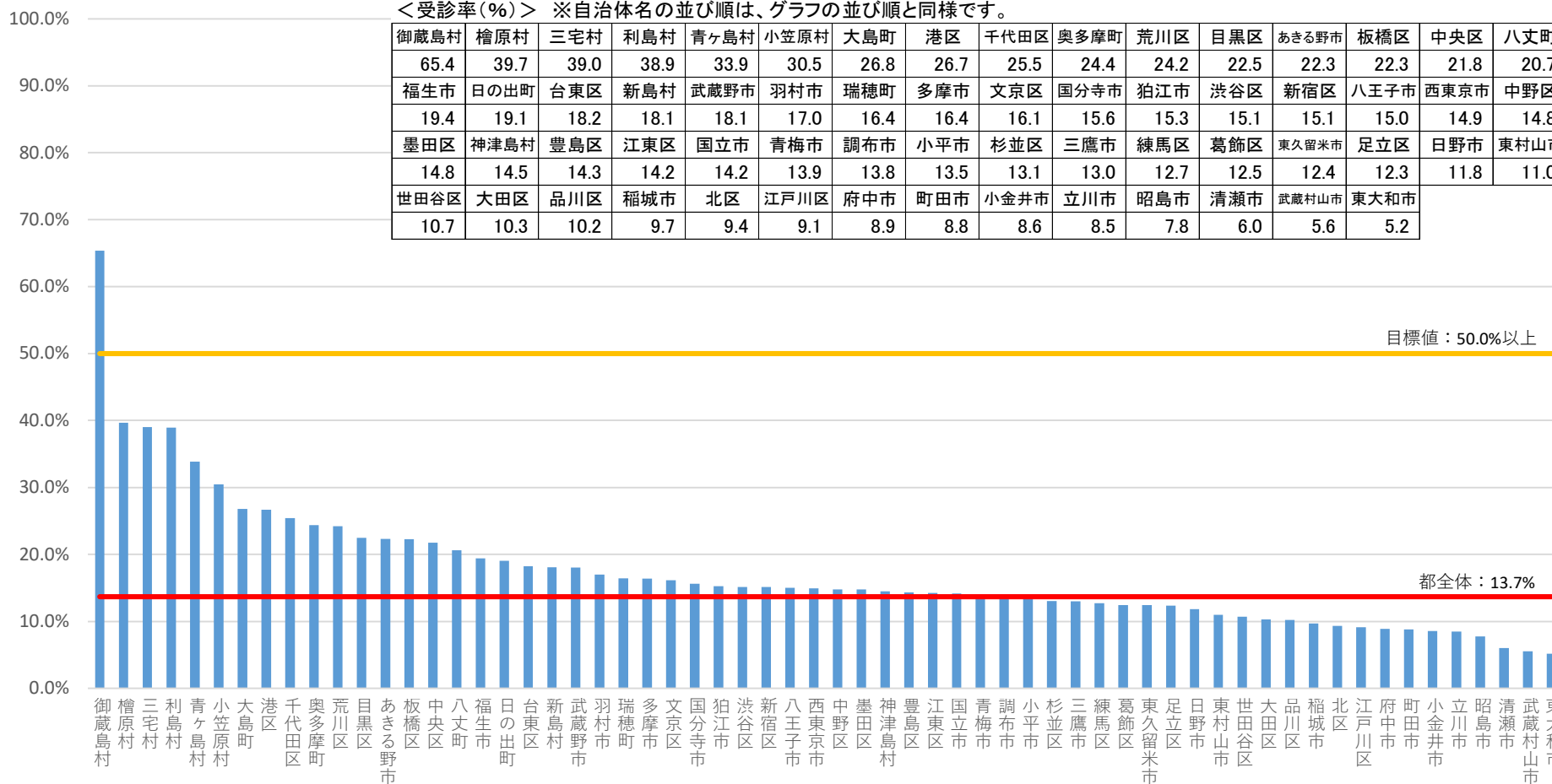
このページでは、各自治体からの報告をもとに受診者数（分子）や対象者数（分母）の定義が自治体間で異なるよう都が確認した値を示しています。

大腸がん検診 受診率（令和4年度、合計）（％）

40~69歳

＜受診率（％）＞ ※自治体名の並び順は、グラフの並び順と同様です。

御蔵島村	檜原村	三宅村	利島村	青ヶ島村	小笠原村	大島町	港区	千代田区	奥多摩町	荒川区	目黒区	あきる野市	板橋区	中央区	八丈町
65.4	39.7	39.0	38.9	33.9	30.5	26.8	26.7	25.5	24.4	24.2	22.5	22.3	22.3	21.8	20.7
福生市	日の出町	台東区	新島村	武蔵野市	羽村市	瑞穂町	多摩市	文京区	国分寺市	狛江市	渋谷区	新宿区	八王子市	西東京市	中野区
19.4	19.1	18.2	18.1	18.1	17.0	16.4	16.4	16.1	15.6	15.3	15.1	15.1	15.0	14.9	14.8
墨田区	神津島村	豊島区	江東区	国立市	青梅市	調布市	小平市	杉並区	三鷹市	練馬区	葛飾区	東久留米市	足立区	日野市	東村山市
14.8	14.5	14.3	14.2	14.2	13.9	13.8	13.5	13.1	13.0	12.7	12.5	12.4	12.3	11.8	11.0
世田谷区	大田区	品川区	稲城市	北区	江戸川区	府中市	町田市	小金井市	立川市	昭島市	清瀬市	武蔵村山市	東大和市		
10.7	10.3	10.2	9.7	9.4	9.1	8.9	8.8	8.6	8.5	7.8	6.0	5.6	5.2		



受診率（％）＝受診者数／（該当年齢の人口×対象人口率） 【対象人口率】特別区：55.3％ 市町村：56.2％ 島しょ：55.6％

目標値：50%以上（「東京都がん対策推進計画（第二次改定）H30.3改定」より）

なお、次年度からは60%以上（「東京都がん対策推進計画（第三次改定）R6.3改定」より）が目標値となります。

このページでは、各自治体からの報告をもとに受診者数（分子）や対象者数（分母）の定義が自治体間で異なるよう都が確認した値を示しています。

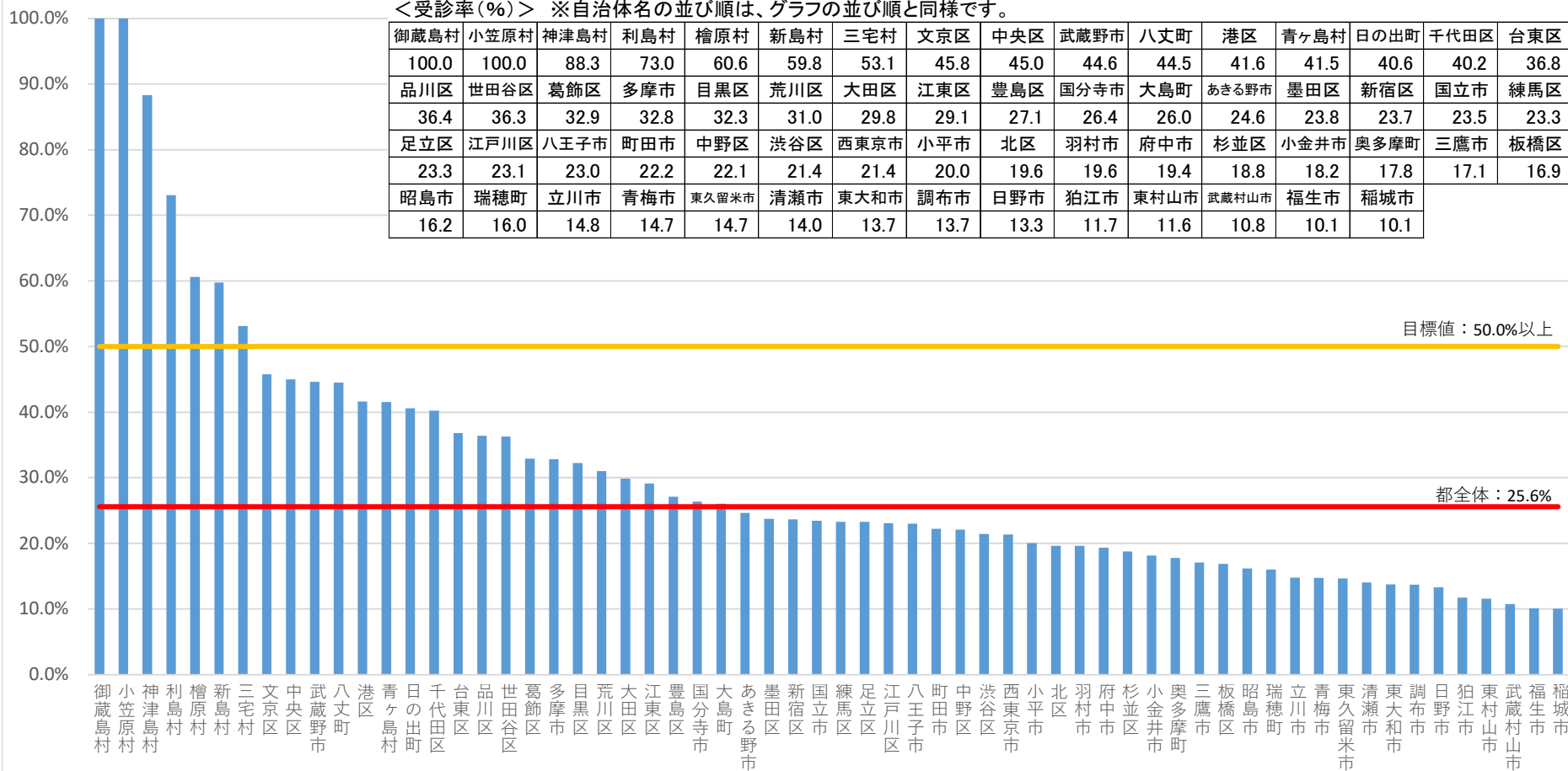
（令和6年度東京都がん検診精度管理評価事業）

子宮頸がん検診 受診率（令和4年度、合計）（％）

20~69歳

＜受診率（％）＞ ※自治体名の並び順は、グラフの並び順と同様です。

御蔵島村	小笠原村	神津島村	利島村	檜原村	新島村	三宅村	文京区	中央区	武蔵野市	八丈町	港区	青ヶ島村	日の出町	千代田区	台東区
100.0	100.0	88.3	73.0	60.6	59.8	53.1	45.8	45.0	44.6	44.5	41.6	41.5	40.6	40.2	36.8
品川区	世田谷区	葛飾区	多摩市	目黒区	荒川区	大田区	江東区	豊島区	国分寺市	大島町	あきる野市	墨田区	新宿区	国立市	練馬区
36.4	36.3	32.9	32.8	32.3	31.0	29.8	29.1	27.1	26.4	26.0	24.6	23.8	23.7	23.5	23.3
足立区	江戸川区	八王子市	町田市	中野区	渋谷区	西東京市	小平市	北区	羽村市	府中市	杉並区	小金井市	奥多摩町	三鷹市	板橋区
23.3	23.1	23.0	22.2	22.1	21.4	21.4	20.0	19.6	19.6	19.4	18.8	18.2	17.8	17.1	16.9
昭島市	瑞穂町	立川市	青梅市	東久留米市	清瀬市	東大和市	調布市	日野市	狛江市	東村山市	武蔵村山市	福生市	稲城市		
16.2	16.0	14.8	14.7	14.7	14.0	13.7	13.7	13.3	11.7	11.6	10.8	10.1	10.1		



受診率（％）＝受診者数／（該当年齢の人口×対象人口率） 【対象人口率】特別区：56.7% 市町村：59.9% 島しょ：57.8%

目標値：50%以上（「東京都がん対策推進計画（第二次改定）H30.3改定」より）

なお、次年度からは60%以上（「東京都がん対策推進計画（第三次改定）R6.3改定」より）が目標値となります。

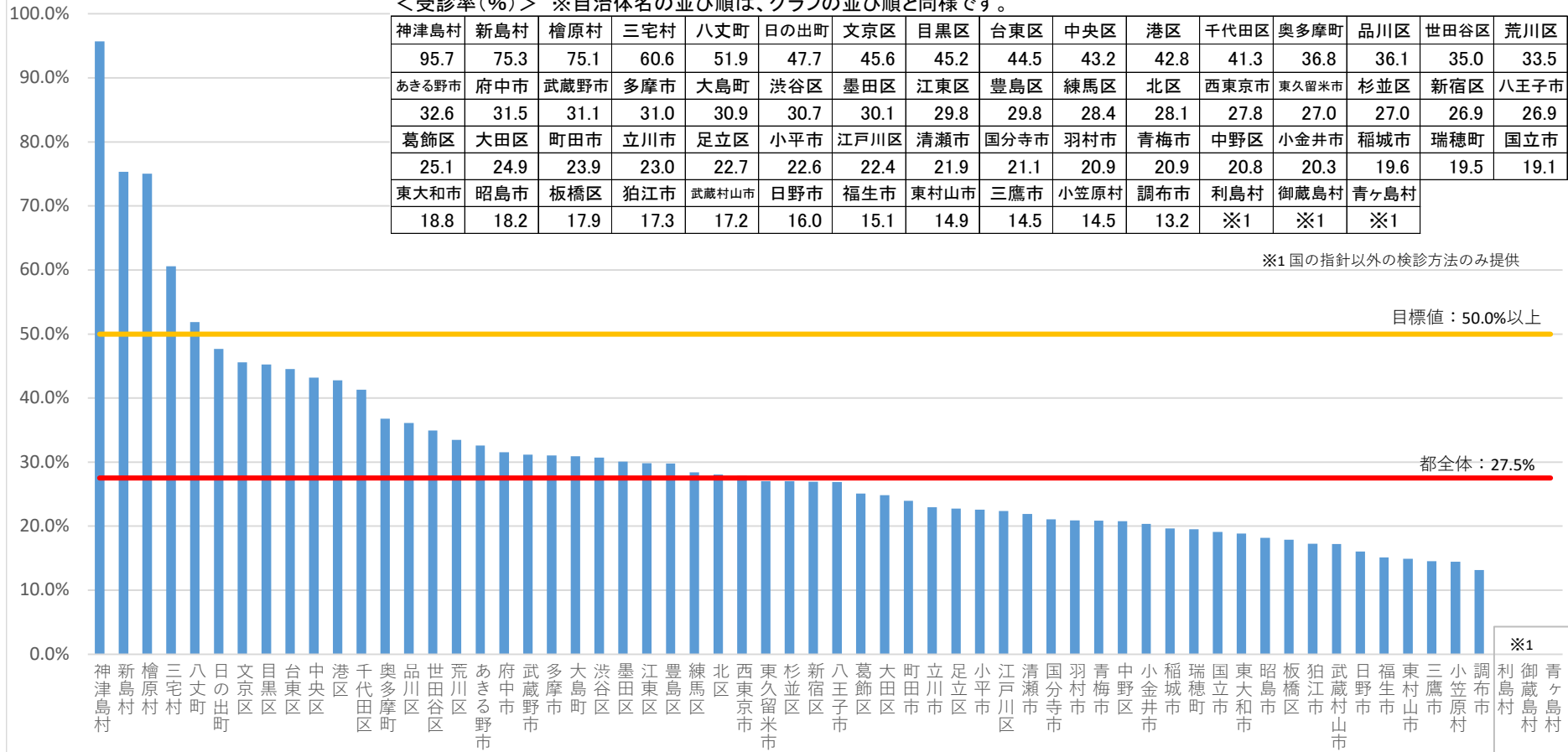
乳がん検診 受診率（令和4年度、合計）（％）

40~69歳

＜受診率（％）＞ ※自治体名の並び順は、グラフの並び順と同様です。

神津島村	新島村	檜原村	三宅村	八丈町	日の出町	文京区	目黒区	台東区	中央区	港区	千代田区	奥多摩町	品川区	世田谷区	荒川区
95.7	75.3	75.1	60.6	51.9	47.7	45.6	45.2	44.5	43.2	42.8	41.3	36.8	36.1	35.0	33.5
あきる野市	府中市	武蔵野市	多摩市	大島町	渋谷区	墨田区	江東区	豊島区	練馬区	北区	西東京市	東久留米市	杉並区	新宿区	八王子市
32.6	31.5	31.1	31.0	30.9	30.7	30.1	29.8	29.8	28.4	28.1	27.8	27.0	27.0	26.9	26.9
葛飾区	大田区	町田市	立川市	足立区	小平市	江戸川区	清瀬市	国分寺市	羽村市	青梅市	中野区	小金井市	稲城市	瑞穂町	国立市
25.1	24.9	23.9	23.0	22.7	22.6	22.4	21.9	21.1	20.9	20.9	20.8	20.3	19.6	19.5	19.1
東大和市	昭島市	板橋区	狛江市	武蔵村山市	日野市	福生市	東村山市	三鷹市	小笠原村	調布市	利島村	御蔵島村	青ヶ島村		
18.8	18.2	17.9	17.3	17.2	16.0	15.1	14.9	14.5	14.5	13.2	※1	※1	※1		

※1 国の指針以外の検診方法のみ提供



目標値：50.0%以上

都全体：27.5%

※1

受診率（％）＝受診者数／（該当年齢の人口×対象人口率） 【対象人口率】特別区：59.5% 市町村：64.1% 島しょ：61.1%

目標値：50%以上（「東京都がん対策推進計画（第二次改定）H30.3改定」より）

なお、次年度からは60%以上（「東京都がん対策推進計画（第三次改定）R6.3改定」より）が目標値となります。